



UNIVERSITÄTS-
BIBLIOTHEK
PADERBORN

Essen

Ehlgötz, Hermann

Berlin-Halensee, 1925

Moritz Kohl, Essen

[urn:nbn:de:hbz:466:1-96344](https://nbn-resolving.org/urn:nbn:de:hbz:466:1-96344)



Apostelkirche Essen-West

MORITZ KOHL

Ausführung aller Bedachungs- und Bauklempnerarbeiten

Kaiserstraße Nr. 37

ESSEN

Telephon 9045 u. 254

Die Firma wurde von dem Vater bzw. Großvater der jetzigen Firmeninhaber, Herrn Dachdeckermeister Moritz Kohl, in Essen am 29. Juni 1863 als Einzelfirma ins Leben gerufen.

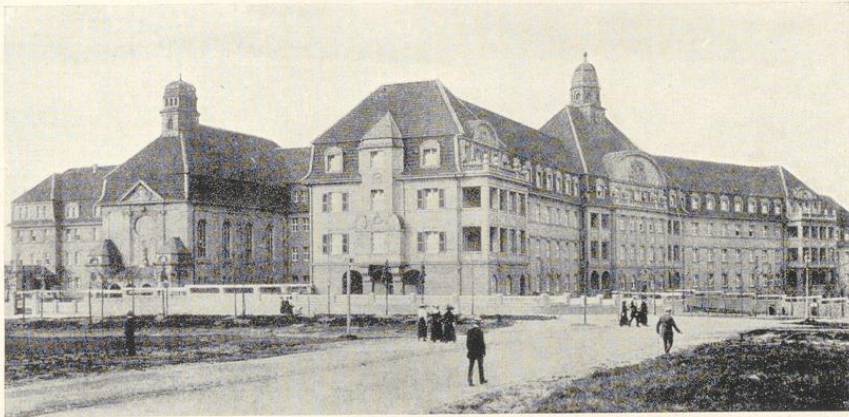
Während der Gegenstand des Unternehmens bis in die neunziger Jahre hinein ausschließlich die Ausführung von Dacheindeckungen aller Art bildete, erfuhr die Firma im Jahre 1895 eine bedeutende Erweiterung, dergestalt, daß auch die Ausführung sämtlicher Bauklempner-, Kupfer-, Installations-, Blitzableiter-, Kamin- und Asphaltarbeiten in eigenem Betriebe vorgenommen wurde. Gleichzeitig erfolgte die Umwandlung der Einzelfirma in die Form der offenen Handelsgesellschaft, deren Inhaber nach dem Tode des vorgenannten Herrn Moritz Kohl seine Söhne, die Baugewerksmeister Moritz und Hubert Kohl, sind.

Von dem Aufschwung, den die Firma genommen hat, legen die nachstehend herausgegriffenen größeren Bau-

ten, an denen die in Frage kommenden Arbeiten ganz oder zum Teil ausgeführt wurden, Zeugnis ab.

Die Aufstellung zeigt, daß die Firma sich mit ihren Arbeiten nicht auf das Gebiet ihrer Heimatstadt Essen beschränkt, sondern darüber hinaus ihren Wirkungskreis auf den ganzen Industriebezirk ausgedehnt hat. Heute zählt die Firma Moritz Kohl mit an erster Stelle zu den führenden Firmen des Bedachungshandwerks von Rheinland und Westfalen.

Das grundlegende Prinzip hat die Firma von jeher darin erblickt, daß sie trotz der Ausdehnung des Betriebes das handwerkliche Moment stets in den Vordergrund stellt; denn die allein vom Handwerk zu lösende Aufgabe ist die Anpassung an den jeweiligen Geschmack des Einzelnen, und in dieser Erkenntnis hat die Firma es zu vermeiden gewußt, sich durch schematische und durch Normen festgelegte Ausführung der umfangreichen Arbeiten vom handwerklichen Mutterboden zu entfernen.



Neues kath. Krankenhaus, Essen

Aufstellung.

- | | |
|--|---|
| Rathaus Essen, | Elisabethkrankenhaus, Essen, |
| " Essen-Bredeneu, | Franz-Sales-Haus, Essen, |
| " Hamborn, | Handelshof, Essen, |
| " Velbert, | Kohlensyndikat, Essen, |
| Justizneubauten Essen, | Bergbaulicher Verein, Essen, |
| Regierungsgebäude Düsseldorf, | Emschergenossenschaft, Essen, |
| Eisenbahndirektionsgebäude Essen, | Wohn- und Verwaltungsgebäude Heinr. Koppers, Essen, |
| Empfangsgebäude Bahnhof Rellinghausen, | Rüttenscheider Stern, Essen, |
| " " Gelsenkirchen, | Fabrikanlagen Verlag W. Girardet, Essen, |
| " " Volmarstein | Bürohaus Dellbrügge, Essen, |
| " " Möllen, | " Hauhinco, Essen, |
| " " Spellen, | Margarethe-Krupp-Stiftung, Essen, |
| Kreishaus in Recklinghausen, | Allgemeiner Bauverein, Essen, |
| Reichsbank in Hamborn, | Bauverein Essener Heimstätten, |
| Rheinische Bank, Essen, | " Eigenheim, Essen, |
| Essener Credit-Anstalt, Erweiterung Essen, | " Eigentum-Erwerbsverein, Essen, |
| Hauptpostamt Essen und Erweiterungsbau, | Bergmannssiedelungen, Königsteele, |
| " Oberhausen, | Gartenstadt Hüttenau, Blankenstein, |
| Postgebäude Unterbarmen, | " Crengeldanz bei Witten, |
| Marienkirche, Essen, | Truppenübungsplatz Elsenborn, |
| Gertrudiskirche, Essen, | verschiedene Volks- und höhere Schulen in Essen und |
| Andreaskirche, Essen, | anderen Städten, |
| Maria-Geburtskirche, Essen, | Werks- und Koloniebauten für die Zechen: |
| Engelbertkirche, Essen, | Langenbrahm, Essen, |
| Apostelkirche, Essen, | Zollverein, Katernberg, |
| Michaelskirche, Essen, | Neuessen in Altenessen, |
| Altlutherische Kirche, Essen, | Rheinpreußen, Mörs, |
| Pfarrkirche Bochum-Wiemelhausen, | Arenberg'sche A.-G. in Bottrop, |
| " Velbert | Bochumer Verein, Bochum, |
| " Stoppenberg, | Gelsenkirchener Bergwerks-A.-G., |
| Abteikirche Werden, | Emscher-Lippe, Datteln, |
| Maschinenbauschule, Essen, | Deutsch-Luxemburg |
| Realgymnasium, Essen, | Westfalen, Ahlen, |
| Stadttheater, Essen, | Zollern bei Dortmund, |
| Städtische Badeanstalt, Essen, | Fiskalische Zechen Möller- und Rheinbabenschächte, |
| Neue Ausstellungshalle, Essen, | Stinneszechen, |
| | Krupp'sche Werke Essen, Rheinhausen, Friemersheim. |