



UNIVERSITÄTS-
BIBLIOTHEK
PADERBORN

Essen

Ehlgötz, Hermann

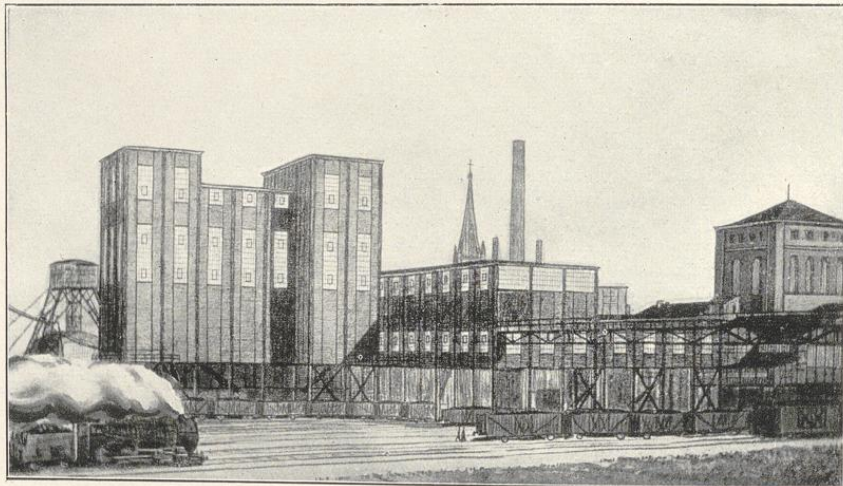
Berlin-Halensee, 1925

Aufbereitung A. G., Essen

[urn:nbn:de:hbz:466:1-96344](https://nbn-resolving.org/urn:nbn:de:hbz:466:1-96344)

AUFBEREITUNG A G

ESSEN



Sieberei und Rheo-Kohlenwäsche auf der Zeche Dahlbusch, Schacht 2/5, bei Gelsenkirchen-Rotthausen, für eine Leistung von 150 t/st.

Die Aufbereitung der Kohle spielt in jüngster Zeit in der Wirtschaftlichkeitsberechnung der Zechen eine wichtige Rolle. Der starke Wettbewerbskampf auf dem Weltkohlenmarkt zwingt die deutschen Kohlenbergwerke mehr als je zur Erzeugung von Qualitätskohle und Qualitätskoks.

Auch die restlose Ausnutzung unserer Bodenschätze an Erzen kann nur durch Vervollkommnung der Erzaufbereitung erzielt werden.

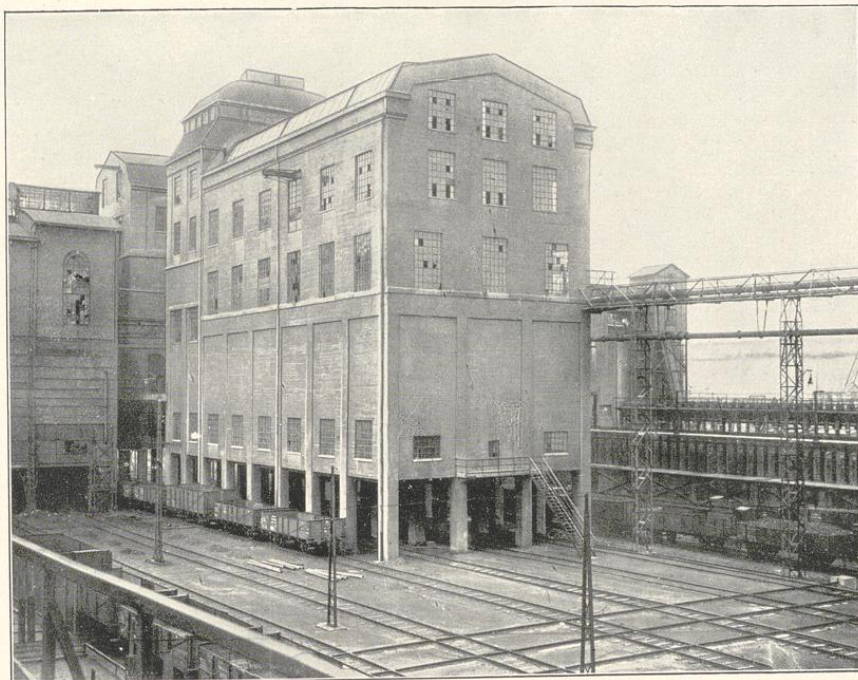
Die dem Demag-Konzern angehörende

„Aufbereitung A. G.“
ESSEN

hat sich die wissenschaftliche Durchforschung der bestehenden und die Erprobung neuer Verfahren zum Ziel gesetzt. Alle Neuerungen des In- und Auslandes werden von ihr verfolgt und auf ihre Anwendbarkeit für den deutschen Bergbaubetrieb geprüft.

Die „Aufbereitung A. G., Essen, befaßt sich mit dem Bau von Kohlen-Siebereien und -Wäschen, Erzaufbereitungen, Brikettierungsanlagen für Steinkohlen, Braunkohlen und Erze, Förderanlagen, Zerkleinerungsmaschinen und dergleichen. Als Sonderheit baut sie neben Setzmaschinen-Wäschen die Rheo-Kohlenwäschen, die sich im In- und Ausland vorzüglich bewährt haben und deren Leistung und Wascherzeugnisse die der Setzmaschinenwäschen übertreffen. Besonderen Wert legt die „Aufbereitung A. G.“ auf die wissenschaftliche Untersuchung der aufzubereitenden Kohle und Erze, wozu ihr ein neuzeitlich eingerichtetes Laboratorium, sowie eine moderne Versuchsanstalt zur Verfügung stehen. Die Firma verfügt über besondere Erfahrungen auf dem Ge-

biet der Schlammveredlung und der restlosen Nutzbar-machung der Kohlenschlämme; ihre Schlamm-aufberei-tungs- und Flotationsanlagen sind in ganz Deutschland verbreitet; sie weisen vorzügliche Ergebnisse auf. Die „Aufbereitung A. G.“ hat ferner eine große Anzahl von Brikettfabriken für Steinkohlen und Braunkohlen im In- und Ausland geliefert, sowie Koks-Sieb- und Verlade-anlagen erbaut. Durch den im Jahre 1925 vollzogenen Anschluß an die „Demag, Duisburg“ hat sie ihre Er-zeugungsgrundlage bedeutend erweitert und ist in-folge-dessen in der Lage, auf Grund wissenschaftlicher Durch-arbeitung und gestützt auf langjährige Erfahrungen, allen Anforderungen auf den genannten Sondergebieten in weitestem Maße gerecht zu werden.



Setzmaschinen-Kohlenwäsche auf der Zeche Ewald-Fortsetzung, Erkenschwick,
für eine Leistung von 300 t/st mit 2 Wasch-Systemen.