



UNIVERSITÄTS-
BIBLIOTHEK
PADERBORN

Essen

Ehlgötz, Hermann

Berlin-Halensee, 1925

Heinrich Paas, Essen

[urn:nbn:de:hbz:466:1-96344](https://nbn-resolving.org/urn:nbn:de:hbz:466:1-96344)



Verwaltungsgebäude

Heinrich Paas, Essen

Kolonialwarengroßhandlung und Import

Die am 1. November 1858 gegründete Firma Heinrich Paas darf heute als das bedeutendste Unternehmen seiner Branche im rheinisch-westfälischen Industriebezirk und als einer der größten Betriebe seiner Branche in Deutschland überhaupt bezeichnet werden. Die Firma widmet sich dem Lebensmittel-Großhandel und Import, für den sie nach allen Gegenden Deutschlands tätig wird. Im weiteren Industriebezirk beliefert sie eine große Anzahl Kleinhandelsgeschäfte mit deren gesamtem Bedarf. In besonderem Maße wird die Kaffee-Großrösterei und Erdnuß-Großrösterei betrieben. Die

Firma ist ferner Alleinvertriebsstelle der Reichsmonopolverwaltung für Brennspiritus für den Industriebezirk. Dem Umfange des Unternehmens entsprechen die im Jahre 1901 bezogenen, mit Anschlußgleis versehenen und im Laufe der Jahre wesentlich erweiterten Geschäftsgrundstücke am Güterbahnhof Essen-Segeroth. Die Firma beschäftigt mit ihren Nebenbetrieben ungefähr 130 kaufmännische Angestellte und 150 Arbeiter. Ein großer Wagen- und Autopark besorgt die Belieferung der zahlreichen Abnehmer.



Sitzungssaal



Kassenraum



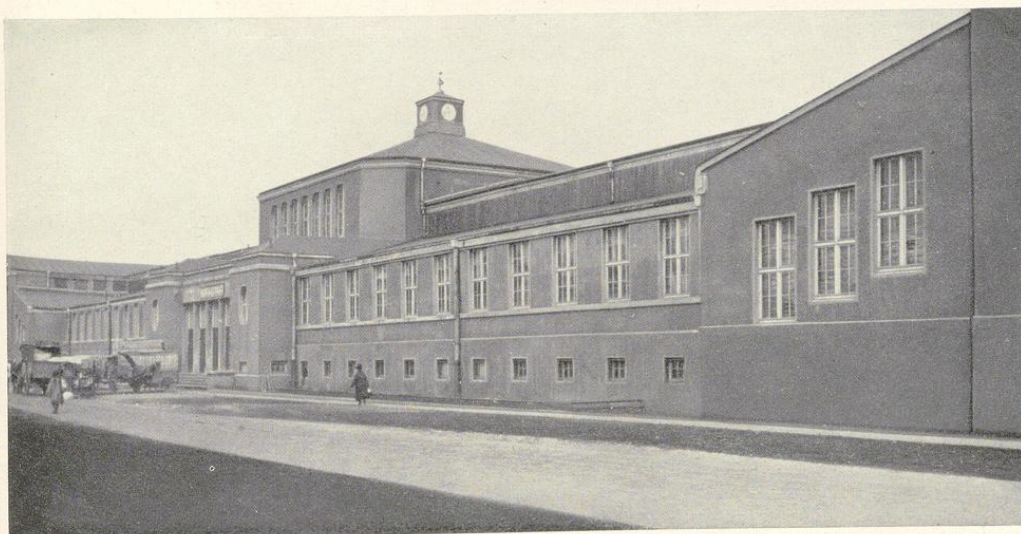
Alfred Paas u. Cie., Lager Harkortstraße

In engster Verbindung mit der Firma Heinrich Paas steht die Tochterunternehmung Heinrich Paas G. m. b. H. in Hamburg, die, wie eine weitere Tochterfirma in Rotterdam, zur Pflege der überseeischen Beziehungen gegründet ist.

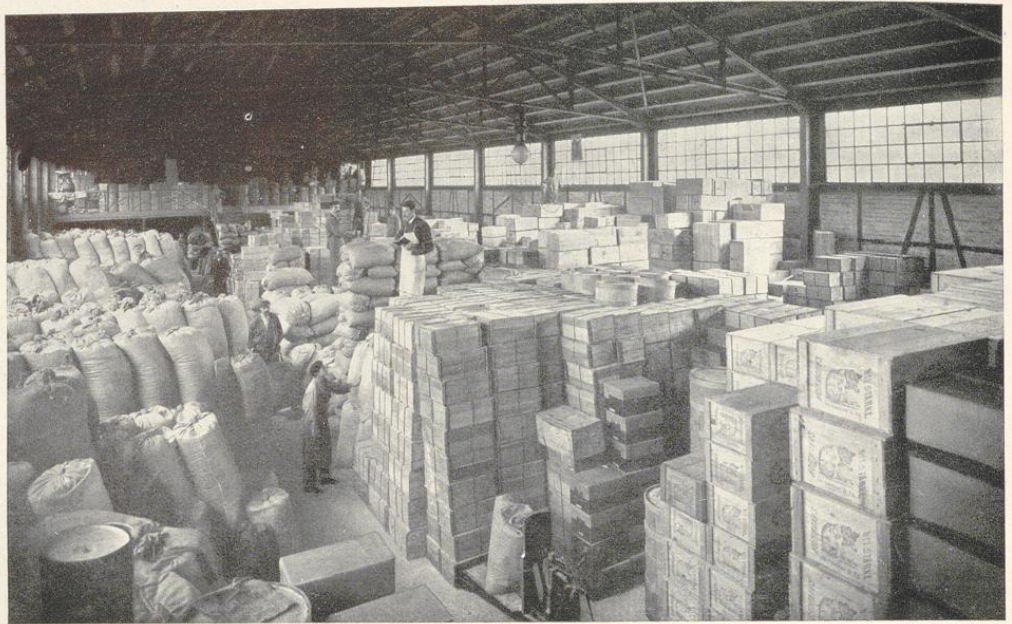
Eine andere Tochterfirma, Alfred Paas & Cie. in Essen, dient dem Speditions- und Lagereibetrieb für eigene

und fremde Zwecke und verfügt über etwa 50 000 qm Lagerräume mit eigenem Bahnanschluß, großen Keller- und Kühlanlagen.

Die Abbildungen zeigen neben einem Überblick über verschiedene Räume des Verwaltungsgebäudes die der Firma und ihren Tochterunternehmungen in Essen zur Verfügung stehenden großen Lagerräume.



Alfred Paas u. Cie., Lager Kl. Hammerstraße



Hauptlager



Alfred Paas u. Cie., Teil des Hauptlagers