



UNIVERSITÄTS-
BIBLIOTHEK
PADERBORN

Essen

Ehlgötz, Hermann

Berlin-Halensee, 1925

Westdeutsche Lehrmittel-Anstalt, Artur Haumann, Essen

[urn:nbn:de:hbz:466:1-96344](https://nbn-resolving.org/urn:nbn:de:hbz:466:1-96344)

Westdeutsche Lehrmittel-Anstalt

ARTHUR HAUMANN



ESSEN, BURGPLATZ 5

Sonderabteilungen:
Lichtbildapparate / Werkunterricht

Ständige Lehrmittel-Ausstellung
Eigene Werkstätten

Fernsprech-Anschluß Nr. 7047

Telegramm-Adresse: Lehrmittelhaus

Gegründet 1912

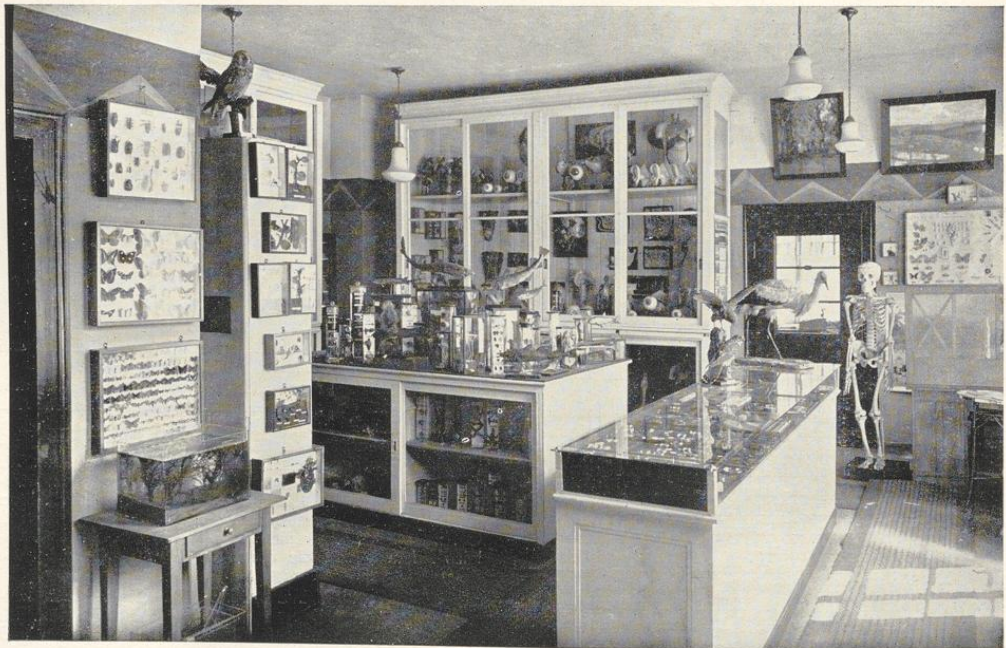
Dem wirtschaftlichen Aufschwung des rheinisch-westfälischen Industriegebietes blieb die Entwicklung des Bildungs- und Erziehungswesens nicht nach. Allenthalben wurden neue Schulen gegründet, und es folgte daraus eine zusehende Steigerung der Nachfrage und des Bedarfs an guten und neuzeitlichen Lehrmitteln zur Belebung und Förderung des Unterrichts und zur Erhöhung der Lernfreudigkeit.

In Erkenntnis dieser Tatsache wurde im Jahre 1912 in Essen, im Mittelpunkt des Industriegebietes, die Westdeutsche Lehrmittel-Anstalt, Arthur Haumann, gegründet, die infolge ihrer hervorragenden geschäftlichen Entwicklung heute als das größte Lehrmittel-Spezial-Geschäft Deutschlands

bezeichnet werden dürfte. Der gesteigerte Geschäftsgang der letzten Jahre machte eine neuerliche Umgestaltung und bedeutende Erweiterung der gesamten Ausstellungs- und Lagerräume erforderlich, so daß diese heute mehr als 1000 qm Fläche (die eigenen Werkstätten der Firma nicht mit gerechnet) umfassen.

Die beiden hier gezeigten Innenaufnahmen aus der „naturwissenschaftlichen Abteilung“ geben mangels verfügbaren Raumes nur ein bescheidenes und unvollständiges Bild von der wirklich groß angelegten und vielseitigen Ausstellung.

Werktäglich von 8—12½ und von 2½—7 Uhr können die Ausstellungsräume besichtigt werden. Jedem Schulleiter, Lehrer und sonstigen Fachinteressenten ist hier eine



Westdeutsche Lehrmittel-Anstalt, Arthur Haumann, Essen

„Anthropologie, Zoologie und Botanik“

Naturwissenschaftliche Abteilung



Westdeutsche Lehrmittelanstalt, Arthur Haumann, Essen

Naturwissenschaftliche Abteilung

„Physik, Chemie, Technologie und mathematische Geographie“

außergewöhnlich günstige Gelegenheit geboten, die seinen Bedürfnissen entsprechenden Lehrmittel und Schul-Einrichtungsgegenstände im Original zu besichtigen bzw. auszuwählen.
Hervorzuheben sind noch die neuzeitlich eingerichteten

Sonderabteilungen für „Werkunterricht“ sowie für „Projektions- und Kino-Apparate.“
Die spezialfachmännische Leitung der einzelnen Abteilungen gewährleistet den Kunden eine individuelle, sorgfältige Bedienung und Beratung.



Geschäftshaus und Ausstellungsräume, Essen, am Burgplatz 5

*
Schriftliche Angebote, Ingenieur- oder Vertreterbesuche erfolgen auf Wunsch!
*

*
Wer es ermöglichen kann, besuche jedoch die Ausstellung selbst!
*

Deutschlands größtes Lehrmittel-Spezial-Geschäft