



UNIVERSITÄTS-  
BIBLIOTHEK  
PADERBORN

**Essen**

**Ehlgötz, Hermann**

**Berlin-Halensee, 1925**

Josef Tewes jun., Essen

---

[urn:nbn:de:hbz:466:1-96344](https://nbn-resolving.org/urn:nbn:de:hbz:466:1-96344)

---

# JOSEF

# TEWES

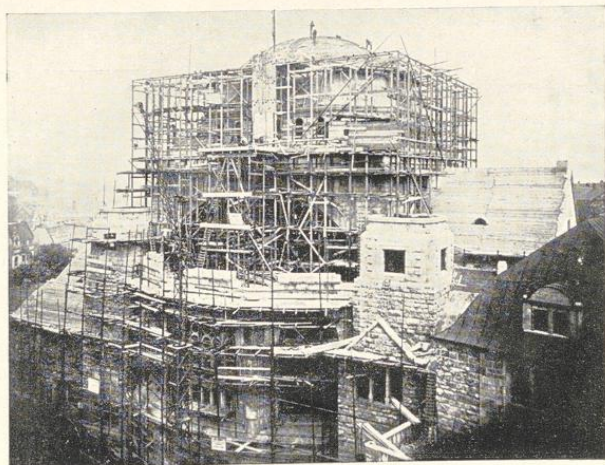
Jun.

Bauausführungen  
für  
Hoch- und Tiefbau

Beton  
Eisenbeton  
Zimmerei

\*  
Fernruf: Nr. 714, 6890, 55

\*  
Fernruf: Nr. 714, 6890, 55



Oben  
St. Hubertus-Kirche  
in  
Oberbergerhausen  
Ausführung:  
1912-13

Unten  
Synagoge  
Essen  
Ausführung:  
1911-13

# Wayss & Freytag A.-G.

Frankfurt a. Main

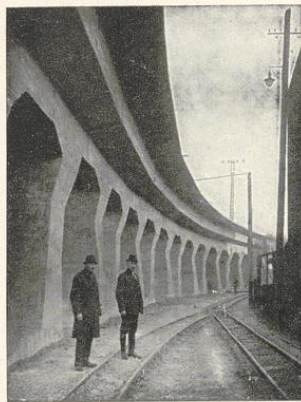
Berlin, Bremen, Breslau, Chemnitz, Danzig, Dresden, Düsseldorf, Erfurt, Halle, Hamburg, Hannover, Karlsruhe, Kattowitz, Kiel, Königsberg, Leipzig, München, Neustadt a. d. Haardt, Nürnberg, Stettin, Stuttgart, Wien, Innsbruck, Triest, Budapest, Buenos-Aires, Rio de Janeiro

Essen

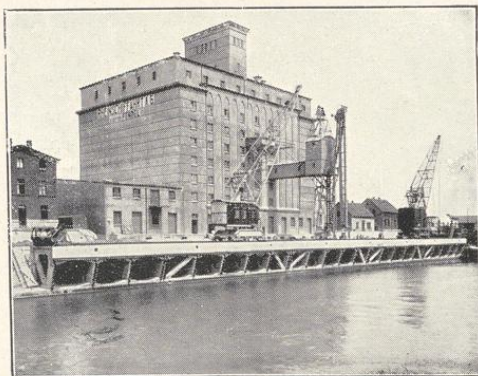
Beton- und Eisenbeton, Hoch- und Tiefbauten, Zementwaren

Die Firma, deren Gründer einst durch die Erwerbung der Monier-Patente die Eisenbetonbauweise in Deutschland einführte, feiert demnächst ihr fünfzigjähriges Jubiläum. Mit Befriedigung kann sie auf ihre erfolgreiche Tätigkeit zurückblicken und im Bewußtsein ihrer reichen Erfahrungen neue Aufgaben aller Art übernehmen und zur Durchführung bringen. Ihre Erfolge verdankt die Unternehmung in erster Linie dem Umstand, daß sie von Beginn ihrer Tätigkeit im Eisenbetonbau an ihr Augenmerk auf die gründliche wissenschaftliche Erforschung der Eigenschaften des neuen Baustoffes richtete und die bei der Durchführung von Versuchen, wie auch bei den Ausführungen selbst gewonnenen Kenntnissen nach sorgfältiger Bearbeitung im Baubetrieb verwertete. Daß die Firma sich das Vertrauen weiter Kreise erworben hat, beweist die durch die Errichtung von etwa 30 Niederlassungen im In- und Ausland im Laufe der Jahre erfolgte Ausdehnung des Tätigkeitsgebietes, sowie der erzielte Umsatz, der beispielsweise im Jahre 1914/15 den

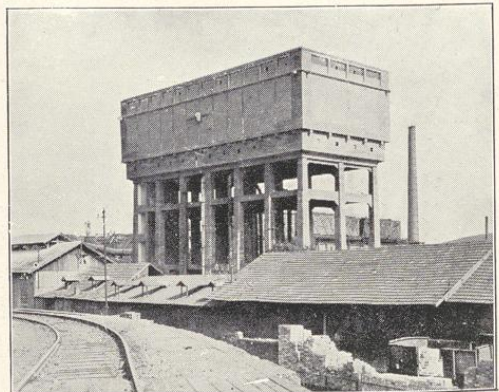
Betrag von 36 Millionen Mark erreichte. — Für die im rheinisch-westfälischen Gebiet hauptsächlich vertretenen Industrien wurden von der Firma zahlreiche Bauten aller Art erstellt, von denen die beigegebenen Abbildungen nur eine kleine Auswahl darstellen. Es wurden ausgeführt z. B. für Zechen: Fördertürme, Kohlentürme, Schachthallen, Schachtauskleidungen, Kohlenwäschen und Separationen u. a. m.; für Hüttenwerke: Erzsilos, Kläranlagen, Walzwerksfundamente, Gasmaschinenfundamente, Iglnerfundamente, Cowperfundamente, Generatorenanlagen, Hammerfundamente, Erzhochbahnen; für die verschiedenen Industrien: Fabrikgebäude, Lagerhäuser, Verwaltungsgebäude, Silos für Getreide, Kohle, Erze, Steine, Salze und andere Stoffe, Bauten mit Sicherungsmaßnahmen gegen Senkungen durch Bergschäden, Kesselhäuser, Schornsteine, Maschinenfundamente, Kühltürme, Brücken, Wasserkraftanlagen, Gründungen, Stütz- und Futtermauern, Wassertürme, Flüssigkeitsbehälter usw.



Erzhochbahn Phönix A.-G., Duisburg



Getreidespeicher Fendel, Duisburg



Wasserturm Völklingen