



UNIVERSITÄTS-
BIBLIOTHEK
PADERBORN

Essen

Ehlgötz, Hermann

Berlin-Halensee, 1925

J. Wolfferts, Ingenieur, Essen

[urn:nbn:de:hbz:466:1-96344](https://nbn-resolving.org/urn:nbn:de:hbz:466:1-96344)



J. WOLFFERTS, Ingenieur, ESSEN

SANITÄRE INSTALLATIONEN / HEIZUNGSANLAGEN

Zu denjenigen Firmen, die infolge der großen wirtschaftlichen Entwicklung der Stadt Essen sich veranlaßt sahen, Vertretungen oder Niederlassungen nach der Industrie-Zentrumsstadt Essen zu legen, gehört auch die auf dem Gebiete der sanitären Installation bekannte J. Wolfferts, Ing., Düsseldorf.

Herr Ingenieur Jean Wolfferts, Düsseldorf, gründete im Jahre 1899 unter gleichem Namen ein Unternehmen mit dem Ziele, erstklassige, moderne, sanitäre Einrichtungen zu schaffen. Innerhalb weniger Jahre gelang es, das Unternehmen durch die vorbildlich geschaffenen Verbesserungen auf diesem Gebiete zu vergrößern und so folgten bald die Gründungen von Zweigniederlassungen in Köln, Stuttgart, München und Essen. Unter dem Namen Wolfferts & Wittmer wurden Schwesterhäuser gegründet in: Berlin W 66, Cottbus und Breslau.

Schon lange vor dem Kriege hat die Firma Wolfferts im hiesigen Industriegebiet umfangreiche, größere sanitäre Installations- als auch Heizungsanlagen ausgeführt. Viele bedeutende Hotels, Verwaltungsgebäude, Bürohäuser, Versuchsanstalten und Laboratorien, Krankenhäuser und Sanatorien, Erholungsheime, Landhäuser, Villen und Wohnhausbauten sind von dieser Firma in größzügiger, technisch einwandfreier Weise installiert.

Als Anerkennung seiner vorzüglichen Leistungen wurden dem Unternehmen beste Auszeichnungen verliehen, u. a. auf der Internationalen Ausstellung 1902 zu Düsseldorf die „Goldene Medaille“ und auf der Weltausstellung Brüssel 1910 der „Grand-Prix“ sowie der Hoflieferanten-

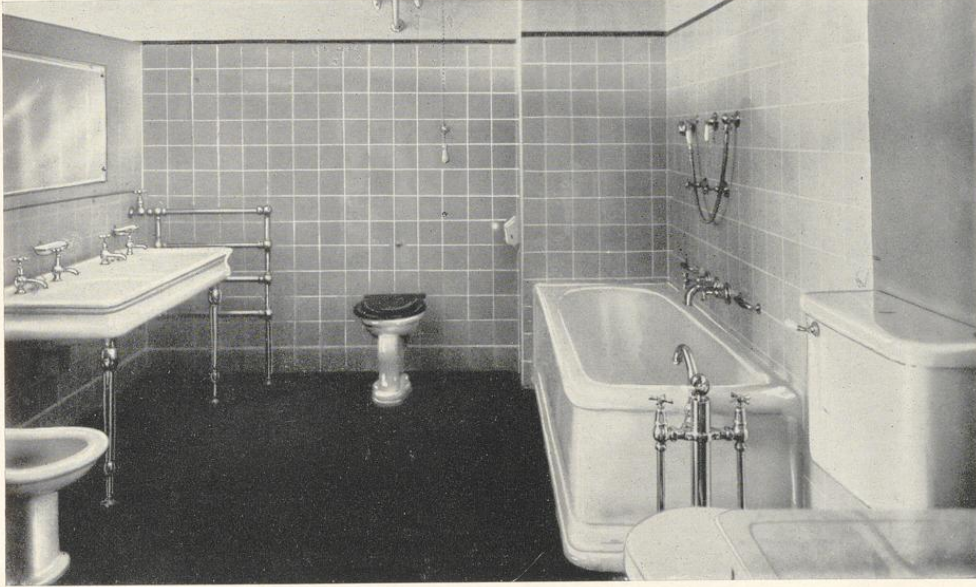
titel des ehemaligen Konprinzen des Deutschen Reiches und von Preußen.

Die Gründung der Essener Zweigniederlassung erfolgte im Jahre 1919 und befindet sich heute im städtischen Bürohause „Glückauf“. Seit diesem Zeitpunkt hat auch die hiesige Niederlassung durch ihre regsame, organisierte, technische und kaufmännische Leitung große Ausdehnung erfahren und in den wenigen Jahren außerordentlich viele Anlagen erstellt.

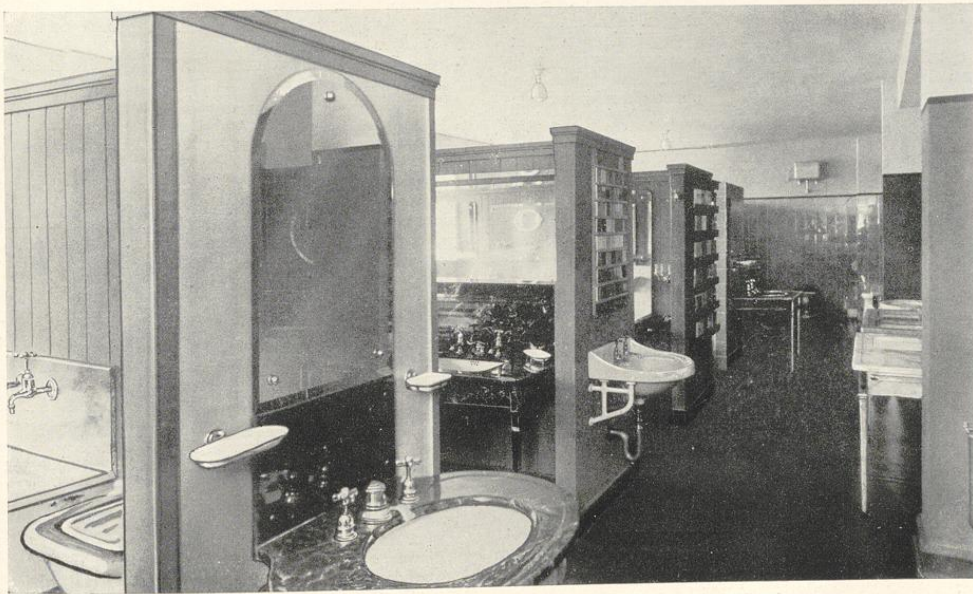
In den Anfangsmonaten des Gründungsjahres 1919 wurden durchschnittlich 20 Monteure beschäftigt, während die Anzahl im Jahre 1925 auf 85 Monteure gestiegen ist.

Den Aufschwung des Unternehmens verdankt die Firma zum größten Teil seinen vorbildlichen, mustergültigen Ausführungen und Neuerungen auf diesem Gebiete. Viele Neukonstruktionen, technische Verbesserungen verdanken ihren Ursprung dieser Firma.

Dem Umfang und der Bedeutung des hiesigen Unternehmens entsprechend sah sich die Firma J. Wolfferts veranlaßt, auch hier eine größere Muster-Ausstellung aller modernen, sanitären Installations-Apparate einzurichten. Selbst eine kurze Besichtigung dieser Ausstellungsräume dürfte zeigen, daß die Firma stets bestrebt ist, Neuerungen und Verbesserungen herauszubringen und unterscheiden sich alle ihre Erzeugnisse gegenüber den sonst üblichen Handelswaren durch die gediegene, sinnreiche Konstruktion und Formvollendung. Eine Besichtigung der Muster-Ausstellung dürfte sich allen Interessenten lohnen.



Innen-Ansichten der Muster-Ausstellung



Innen-Ansichten der Muster-Ausstellung