



UNIVERSITÄTS-
BIBLIOTHEK
PADERBORN

Essen

Ehlgötz, Hermann

Berlin-Halensee, 1925

Anzeigen Essener Firmen

[urn:nbn:de:hbz:466:1-96344](https://nbn-resolving.org/urn:nbn:de:hbz:466:1-96344)

INDUSTRIE-

DRUCKSACHEN

IN BUCH- UND OFFSETDRUCK

WERKE
ZEITSCHRIFTEN
PROSPEKTE
KATALOGE
PREISLISTEN
GESCHÆFTSFOMULARE
WERTPAPIERE
PLAKATE
FLACHLIEGENDE
PACKUNGEN
FALTSCHACHTELN
ETIKETTEN
GESCHÆFTSBÜCHER

IN ALLEN
SPRACHEN
IN JEDER
AUFLAGE

**C. L. KRÜGER
DORTMUND**

G. M. B. H. GEGRÜNDET 1827
GESCHÆFTSSTELLE KARLSTR. 5
FERNSPRECHER 5880-5884

KLISCHEES

JEDER ART

STRICHÆTZUNGEN
AUTOTYPIEN
DUPLEXAUTOTYPIEN
MEHRFARBENÆTZUNGEN
GALVANOS
STEREOTYP

PHOTOGRAPHISCHES
UND ENTWURFS-ATELIER
IM HAUSE

DIE GUTEN DRUCKE

FÜR DEN DEUTSCHEN WESTEN

Folgende Städtewerke wurden bei uns hergestellt: Bremerhaven-Geestemünde, Crefeld, Dortmund, Elberfeld (I. und II. Aufl.), Essen (II. Aufl.), Gelsenkirchen, Gera, Gütersloh, Herne, Iserlohn, Köln (II. Aufl.), Nordhausen, Quedlinburg, Paderborn, Remscheid, Trier

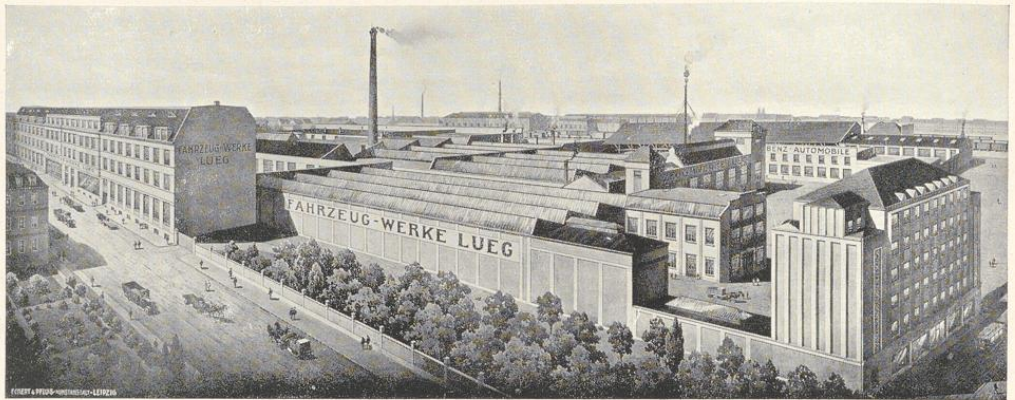
RHEIN.WESTF. DECKENBAUG.
ESSEN. M. B. H.

Fixe
DECKEN-
KONSTRUKTION
FREIHÄNGEND
UNTER BALKEN
M. BEWEGLICHER
VERZINKTER AUF-
HÄNGEVORRICHTUNG

Die Untersuchung einer im Jahre 1910 für die staatl. Berginspektion ausgeführte Decke ergab nachfolgendes, von einem beidigten Sachverständigen ausgestelltes Gutachten vom 18. 2. 1925.

Seit ca. 20 Jahren mit größtem Erfolg ca. 3 Millionen Quadratmeter für Behörden, Zechen, Genossenschaften, Private usw. ausgeführt. Man verlange kostenlos Offerte und Vertreterbesuch.

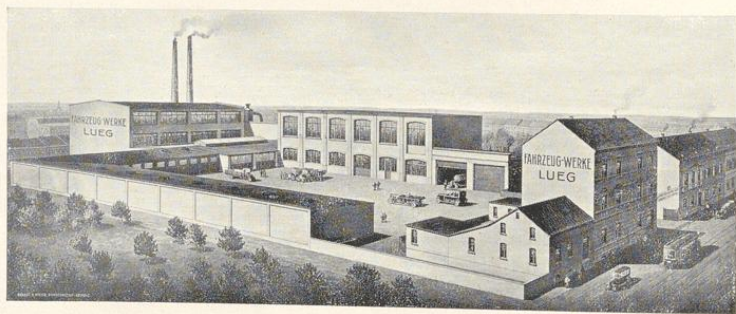
„Die Untersuchung hat ergeben, daß die im Jahre 1910 ausgeführte Fixdecke von tadelloser Beschaffenheit ist. Die zu der Deckenkonstruktion verwandten und verzinkten Eisenteile habe ich freigelegt und Proben entnommen. Die Eisenteile waren vollständig intakt und ohne jeden Rostansatz. Das Gelände, auf welchem sich das Wohngebäude befindet, ist im Laufe der Zeit 1,80 m durch Bergbau gesunken. Die Decke ist trotz der erheblichen Senkung **ohne Rißschäden und hat sich sehr gut bewährt.** Bei der Anwendung der Fixdecken ist die erste Gewähr gegeben, **daß die Holzbalken von Schwammschäden verschont bleiben.**“



FAHRZEUG-WERKE

LUEG

BOCHUM U. ESSEN



Franz Klapdor

G. m. b. H.

ESSEN

**Eisen- und
Baumaterialien
Asphaltierungsgeschäft**

★

Hauptkontor und Lager: Märkische Straße Nr. 64
Fernsprecher Nr. 31 und 779 – Postfach Nr. 77
Depeschen-Aufschrift: Klapdor Essenruhr

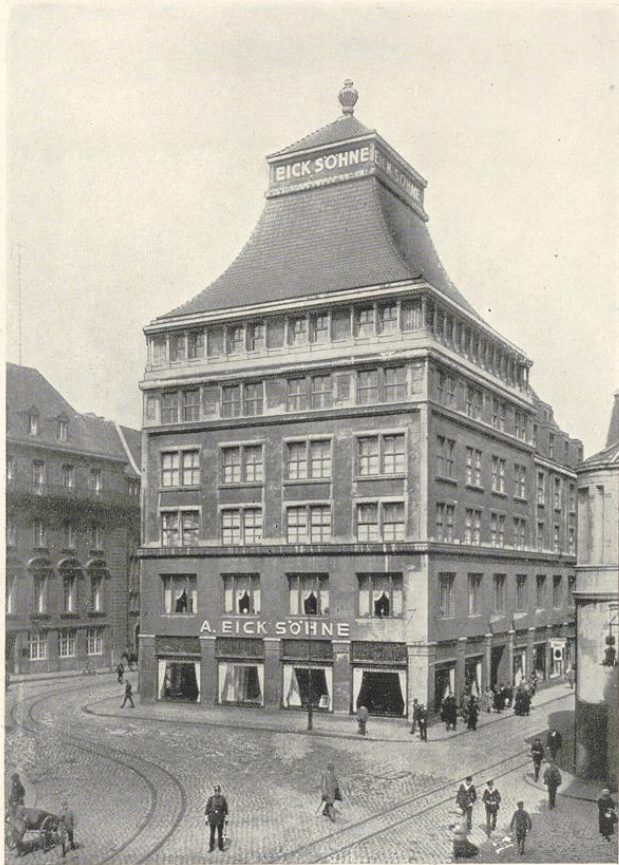
FRITZ BARNARD

ESSEN

Auf der Donau 31

Fernruf-Anschluß 7539

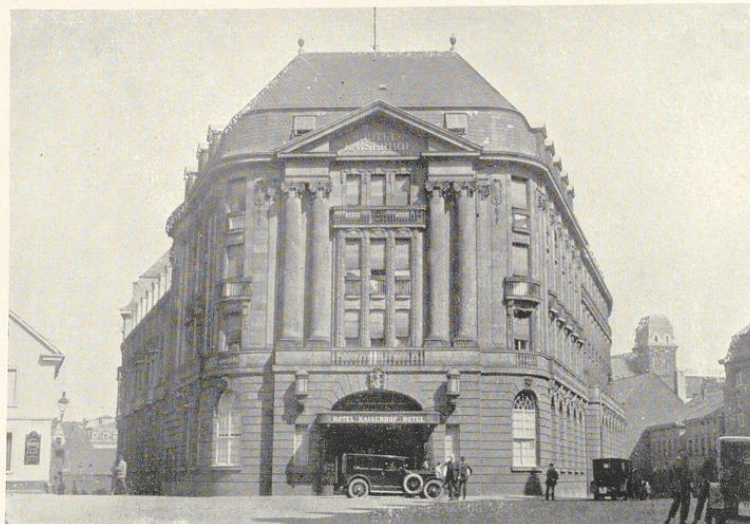
HOCH- UND TIEFBAU



ERSTES HAUS FÜR VOLLSTÄNDIGE
WOHNUNGSEINRICHTUNGEN VON
KÜNSTLERISCHER EIGENART UND
VORBILDLICHER AUSFÜHRUNG

TEPPICHE, VORHÄNGE,
GARDINEN UND STOFFE

A. EICK SÖHNE
ESSEN, AM HAUPTBAHNHOF



Kaiserhof Essen

Der Treffpunkt der Industrie

Nach Vollendung des Erweiterungsbaues
250 Zimmer und Salons

20 Sitzungssäle und Beratungszimmer
80 Badezimmer

Vornehmes Restaurant

HOTEL
„KÖNIGSHOF“

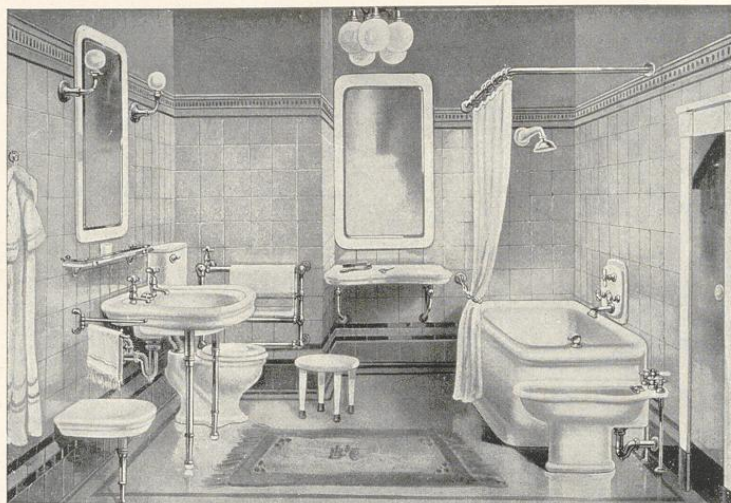
EIGENTÜMER: GUSTAV DINKHELLER

Kettwiger Straße 44,
dem Hauptbahnhof gegenüber neben der
Hauptpost / Fernsprecher
Nr. 518, 523, 998 u. 10872

*

Einheitspreis 5 Mark

Konferenz- und
Gesellschaftszimmer / Festsäle
Im Erdgeschoß: Königshof-Restaurant / Weindiele
Grillraum / Kaffee und
Konditorei



Carl Tambornino jr.

ESSEN

Huyssenallee Nr. 91

Fernsprecher Nr. 3255

*Gesundheitstechnische Anlagen
für
Bäder, Wascheinrichtungen, Klosetts*

*Kompl. Installation für Kalt- u. Warmwasser-
sowie Gas- und Kanalanlagen*

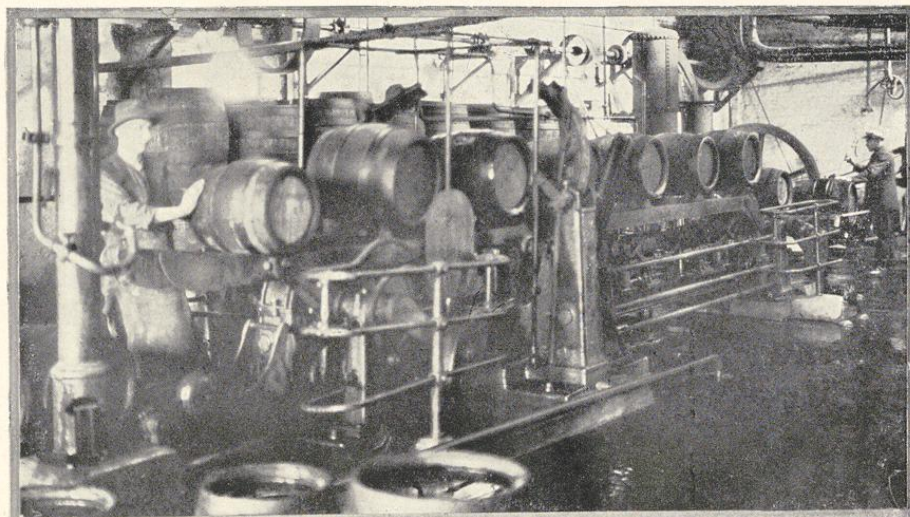
*

Ständige ausgedehnte Musterausstellung

JOH. GOLDKUHLE, BILDHAUER, ESSEN
ATELIERS FÜR MODERNE GRABMALKUNST



Musteranlagen Joh. Goldkuhle, Essen, Ecke Krupp- und Wickenburgstr. (Gesamtgröße 3 Morgen)
2. Ausstellungslager: Ecke Steeler- und Seminarstraße / 3. Lager: Friedenstraße (am Ostfriedhof)
Hauptgeschäft: Nikolausstraße 8 (am Stadtgarten)



Kronen-Brauerei B. Alshorst-Essen-W-fabrikreinigungsmaschine



Limbecker Str. 11, 13, 15

Arens
ROTES HAUS
G. m. b. H.

Essen-Ruhr
☛ Telephon 11 und 245 ☛

Erstklassiges
Spezialgeschäft



Kornmarkt 6, 8, 10



für Strumpfwaren, Unterzeuge, Damen-, Herren- und Kinderwäsche, Herrenartikel, Handschuhe, Kurzwaren, Feston-Stickereien, Wollwaren, Schürzen, Röcke, Decken, Badewäsche, Knaben- und Mädchenkleidung. Lieferung vollständiger Pensions-, Braut- und Erstlingsausstattungen.



Hotel Vereinshaus · Essen

Direktor August Bosse

Badstraße Nr. 1

★
Neuerbaut
Ruhige Lage
Zentral-Heizung
Aufzug · Elektrisches Licht
Zimmer mit fließender
Kalt- und Warm-
wasseranlage

★
Besondere
Ausstellungssäle

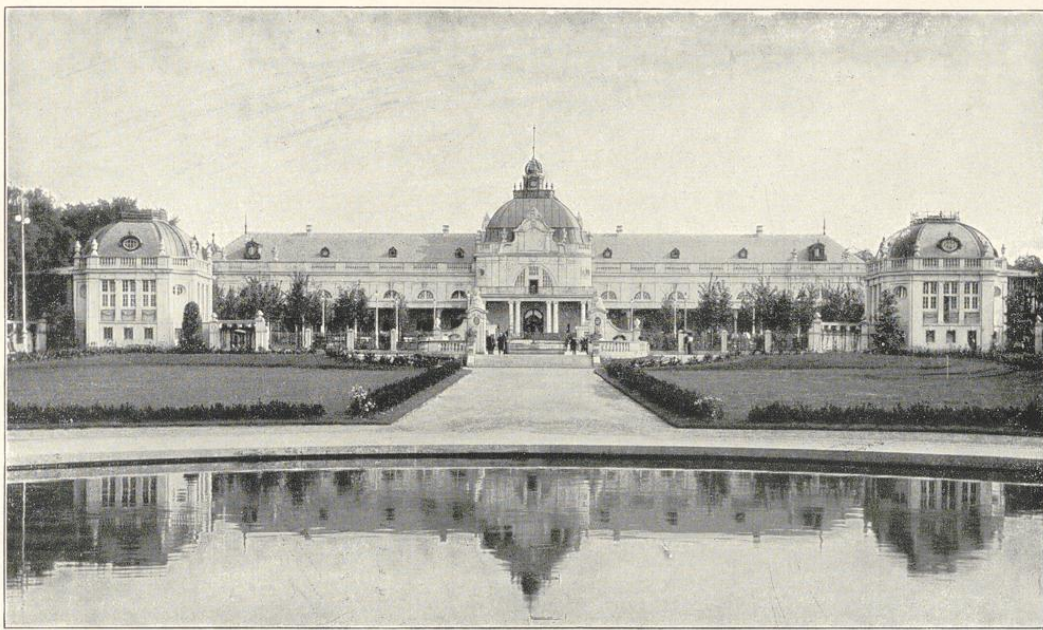


gegenüber d. Hauptbhf.

★
Feine Biere
Vorzügliche Küche
Weinzimmer · Gute Weine
100 Fremdenzimmer u. Salons
Besonders geeignet
für Geschäfts-
Reisende

★
Große
und kleine Festsäle

Fernsprecher des Niederrheinisch-Westfälischen Industriebezirks Nr. 3934 und 7147 — Postfach Nr. 347



BAD OEYNHAUSEN

IN WESTFALEN

★

Sommer- und Winterkurort / Jährlich über 300000 Kurformen für Herz-, Nerven-, Gelenkleiden, Rheuma, Lähmungen aller Art, Ischias, Frauenleiden, Erholungskuren / 40 Ärzte / Täglich Theater, Konzerte erster Künstler, Kleinkunsthöhne / Tennisplätze / Flugsport (Passagierflüge) / Angeln / Kahnfahrten / Unterkunft nach Wunsch

★

Prospekte kostenlos durch die
BADEVERWALTUNG IN BAD OEYNHAUSEN

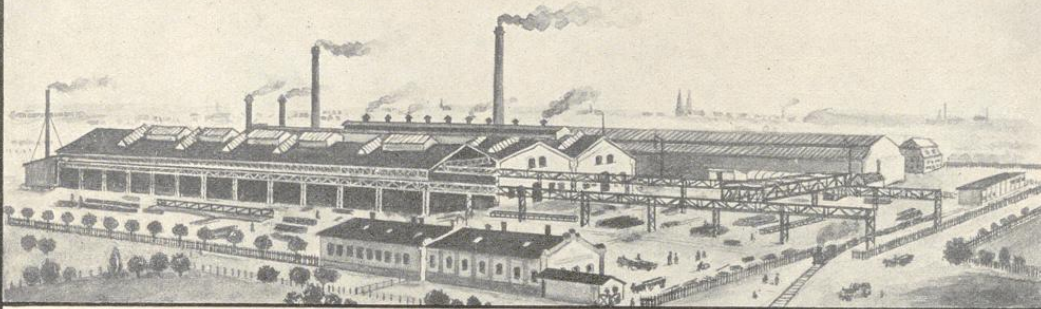


Verlangen Sie nur

**„Dari“-Städtebücher
„Dari“-Landbaubücher
„Dari“-Verkehrsbücher**

dann sind Sie sicher, die besten
Unterlagen zu erhalten, welche Sie
benötigen. Prospekt sendet kosten-
frei jede Buchhandlung oder

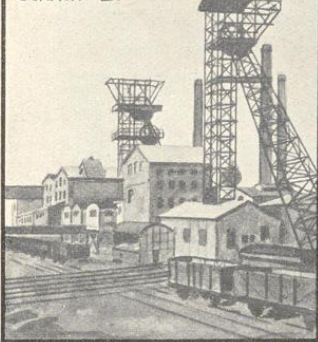
DARI-VERLAG
BERLIN-HALENSEE



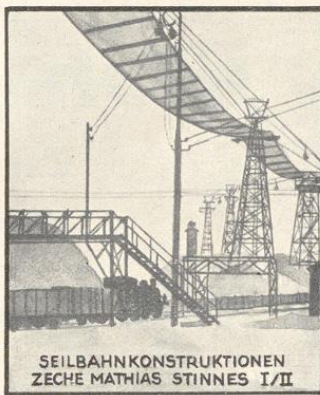
WILH. ZUR NIEDEN ESSEN-ALTENESSEN Eisenhochbau-u. Brückenbau GRÜNDUNGSJAHR 1897

Die Fabrik wurde im Jahre 1897 in Altenessen, Krablerstraße gebaut. Zunächst war das Werk zur Herstellung kleinerer Eisenkonstruktionen und Blecharbeiten eingerichtet. Später wurden die Werkstätten vergrößert und mit neuen Maschinen und Transport-Einrichtungen versehen und eine mechanische Werkstatt anschließend eingerichtet. * Die Fabrikation

FÖRDERGERÜST ZECHÉ KATHARINA,
SCHACHT II.



besteht vorwiegend in der Herstellung von **Eisenkonstruktionen jeder Art** und jeden Umfangs. Auch einzelne Artikel für den Bergbau wie: **Förder-Körbe**, **Förder-Wagen**, **Aufsatzvorrichtungen** usw. werden hergestellt.



SEILBAHNKONSTRUKTIONEN
ZECHÉ MATHIAS STINNES I/II

Ferner liefert die Firma Dachkonstruktionen, Wellblechhallen, verzinkte Wellbleche, Blecharbeiten aller Art, Behälter, Rohrleitungen, Blechkamine usw.

Förder-Gerüste Schachthallen und Verladebühnen, Transportbrücken, Eisenbahnbrücken, Signalmaste, Seilbahnstützen, wurden für die Bergwerke im hiesigen Revier geliefert und montiert. * In der Hauptsache ist das Werk für den heimischen Bergbau beschäftigt. Die Beamten- und Arbeiterzahl betrug durchschnittlich 200.

FR. WILH. RUHFUS, DORTMUND



Conrad Böhmer
Inhaber = Willi Schmidt

Gegründet 1780 **Essen** Viehoferstr. 41-43

Herren-Modeartikel * Herren-Hüte
Sport u. Auto-Bekleidung

Kloß & Stockebrand

Essen-Rellinghausen

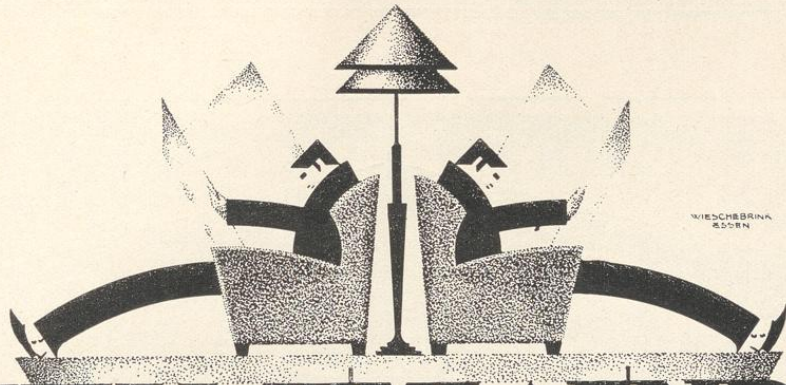
★

Hoch-, Tief-, Eisenbeton- und Bahnbau

★

Ahrfeldstraße Nr. 93/95 — Fernsprech-Anschluß Amt Essen Nr. 1315

Bankkonto: Essener Bank, Essen, Commerz- und Privatbank, Essen — Postscheckkonto: Amt Essen Nr. 2204



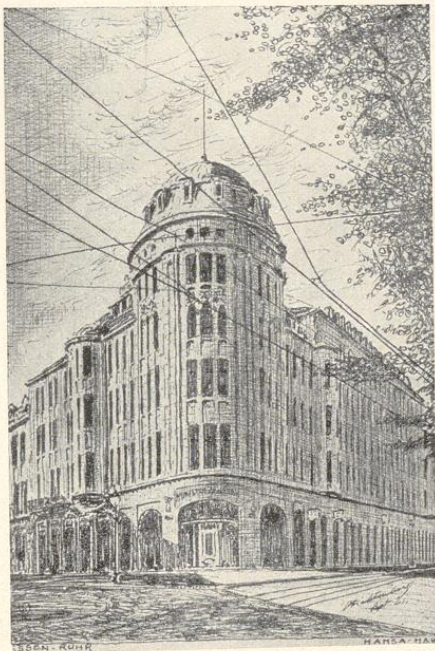
FELIX MEYLAENDER

Spezial-Werkstätten moderner Leder- u. Stoffmöbel

am Hauptbahnhof **ESSEN** Hohenburgstr. 74.

FERNRUF: 7488.

Ständige Ausstellung formschöner Qualitäts-Möbel



KUNSTHALLEN HANSA-HAUS ESSEN

★

Gemälde-Ausstellung

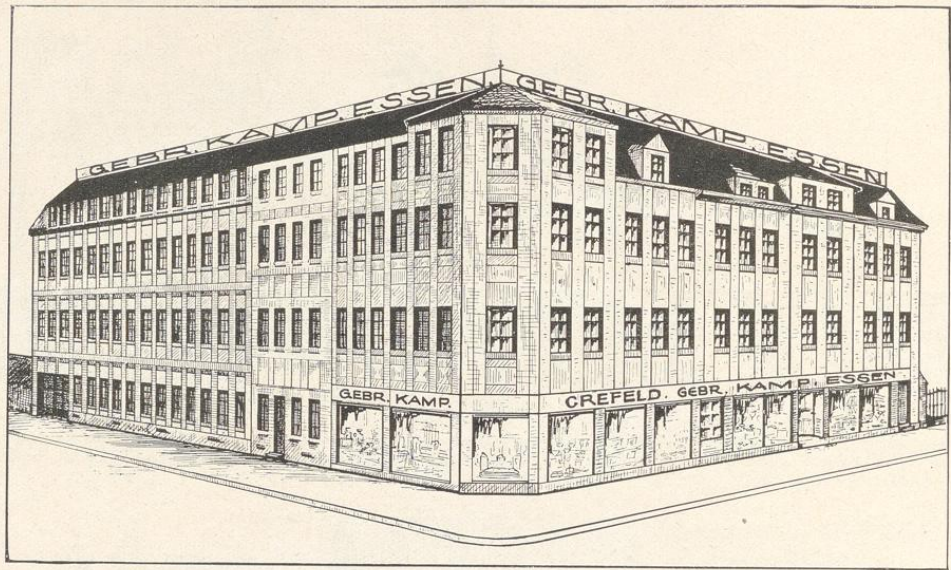
Graphisches Kabinett

Reproduktionen ·

Kunstgewerbe

Kunstliteratur

Vergolderei | Einrahmungen



GEBR. KAMP

G e g r ü n d e t i m J a h r e 1 8 5 9

ESSEN

Stoppenberger Straße 58-62
Söllingstraße Nr. 131-133

CREFELD

Peterstraße Nr. 49-53

Telegramm-Adresse: Casings - Lieber's und ABC Code

ABTEILUNG I:

Großimport überseeischer Schlachthaus-Produkte

ABTEILUNG II:

Fabrikation von sanitären Einrichtungsgegenständen
für Fleischereien und Delikateßgeschäfte

ABTEILUNG III:

Einrichtungen für Schlachthäuser, Wurstfabriken,
Kühl- und Gefrierhäuser

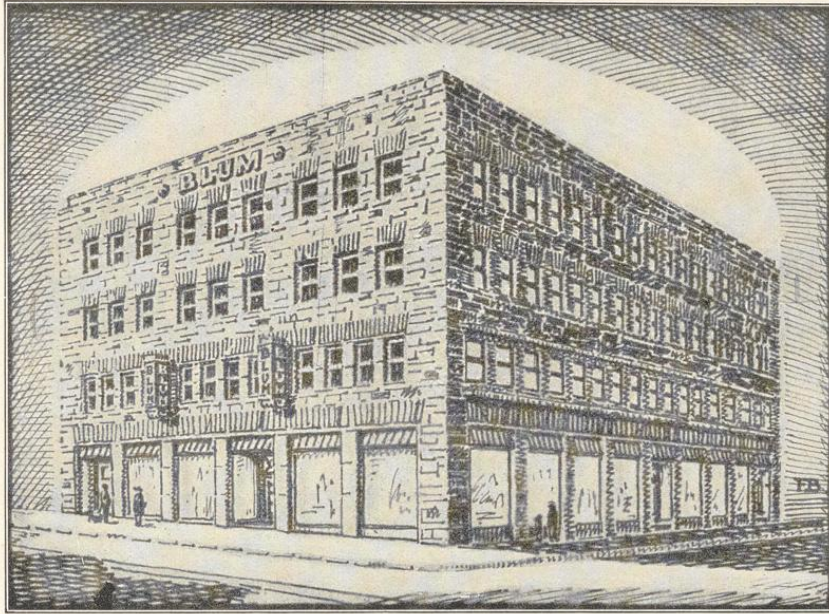
Export

Permanente Ausstellung kompletter Anlagen

Erste Referenzen

★

Ältestes und bedeutendstes Haus dieser Branche Westdeutschlands



Erbaut von Architekt B.D.A. Ernst Knoblauch, Essen

Neubau
Gustav Blum, Essen

Burgplatz

Eröffnung Herbst dieses Jahres

*

Größtes Manufaktur-Etagengeschäft
Deutschlands

Zur Herstellung von

Zentralheizungen

aller Systeme

Warmwasserbereitungen
L ü f t u n g e n

empfiehlt sich als aus-

f ü h r e n d e F i r m a

Fritz Knappstein

Essen

Zweiggeschäft in Dortmund

Gasfeuerungen

für Zentralheizungen
sowie industrielle Zwecke

bieten

große Vorteile

*

Sparsamkeit
Sauberkeit
Betriebssicherheit

*

Ausführung durch

Fritz Knappstein

Essen

Zweiggeschäft in Dortmund

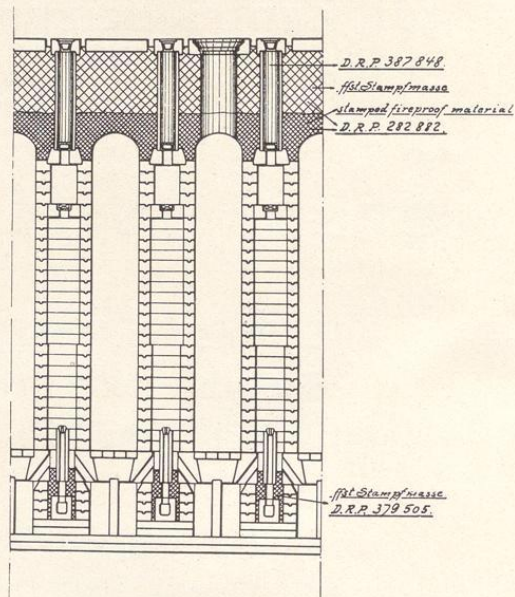
„KOGAG“

KOKSOFENBAU u. GASVERWERTUNG, AKTIENGESELLSCHAFT

ESSEN

HUYSSENALLEE 27

Briefaufschrift: Firma Kogag, Essen, Postfach 519 / Telegrammaufschrift: Kogag Essen
Fernsprecher: Nr. 165, 458 und 4972 / Bankverbindungen: Metalbank und Metallurgische
Ges. Akt.-Ges., Frankfurt am Main; Direction der Disconto-Gesellschaft,
Essen; Essener Credit-Anstalt, Essen.



Koks- und Kammeröfen, horizontal und vertikal, für Kokereien
und Gaswerke, gemauert oder gestampft, nach eigenen Patenten. / Ofenreparaturen
Lieferung ffst. Steine in Silika- und Schamottequalität.

Ammoniak- und Benzolfabriken, Gasreinigungen. / Teerdestillationen
für kontinuierlichen und periodischen Betrieb. / Teerblasen nach Patent Dr. Weickel,
Worms, hervorragend bewährte technische Neuerung.

Kühler, Wascher, Teerscheider, Rohrleitungen, Sättigungskästen usw.

Alle Armaturen für Retortenöfen, Gasfeuerungen.

Ausführung sämtlicher metallurgischer Öfen für Hütten- und Stahlwerke.

BÖKER & KRÜGER

G. M. B. H.

ESSEN

ZWEIGNIEDERLASSUNG: BERLIN-NEUKÖLLN

Gegründet 1909

Fabrikation von Beleuchtungsarmaturen

für alle Zwecke des Handels und der Industrie.



VORZÜGE DES BEKA-NORMAL-SYSTEMS

1. Mit wenigen Teilen Zusammenstellung für alle vorkommenden Raum- und Lichtverhältnisse.
2. Harmonische dem modernen Geschmack entsprechende Formen.
3. Gute, mit Rücksicht auf einfache Montage durchgearbeitete Konstruktionen, infolgedessen geringe Montagekosten.
4. Nach den neuesten Erfahrungen der Lichttechnik, infolgedessen rationell im Gebrauch und hygienisch.

Grubenarmaturen / Kandelaber

MESSE LEIPZIG

MESSE KÖLN



CHRISTIAN LONGERT, ESSEN

Gegründet 1880 — Fernsprecher Nr. 421, 983 und 4945

Stuck-, Putz- und
Bauausführungen

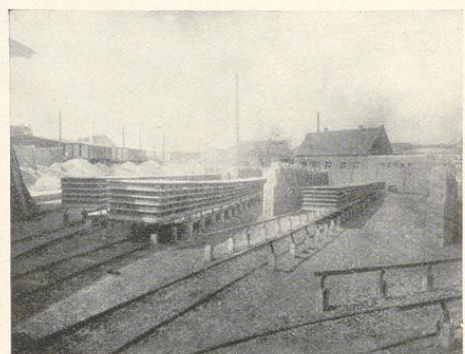
SPEZ.: STUCK-, BILDHAUER-, RABITZ-, KUNSTSTEIN- u. EDELPUTZARBEITEN

Zementdielen und Steinfabrik mit Staatsbahnanschluß

Über größere Arbeiten erstklassige Referenzen zu Diensten

Büro, Lagerplatz, Atelier usw.: Irmgardstr. 11a, Fabrik, Lager
und Verladebahnhof: Schürmannstr. 10.

Fernsprecher 4945





**BAUGESELLSCHAFT
WESTDEUTSCHLAND A.-G.
ESSEN**

THEATERPLATZ 2,
FERNSPRECHER 3361 UND 6473,

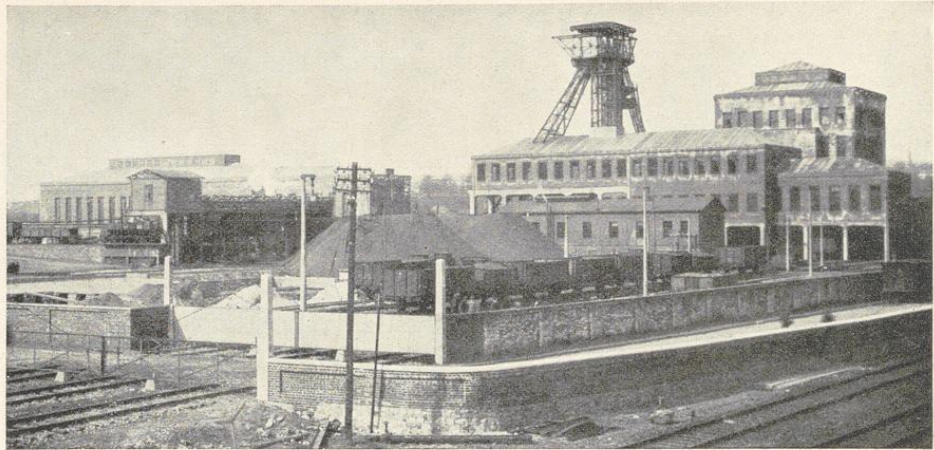
DÜSSELDORF

BREITE STRASSE 10,
FERNSPRECHER 3137

LAGERPLATZ

GELSENKIRCHEN-HAFEN
FERNSPRECHER 3679

AUSFÜHRUNG VON HOCH-, TIEF-,
BETON- UND EISENBETONBAUTEN



J. FREUNDLIEB, G. M. B. H., ESSEN

Fernsprecher Nr. 3465 und 3969 / Büro und Lager mit Bahnanschluß Töpferstraße 110

Unternehmung für Hoch-, Tief- und Eisenbetonbau

Spezialität: neuzeitliche Industriebauten

HERMANN PEEK, ESSEN (RUHR)

Franziskastraße 10 / Fernsprech-Anschluß Nr. 7088 und 6335



Hoch- und Tiefbau / Bauunternehmung / Eisenbetonbau

Hoch-, Beton- und Eisenbetonbau

Bahn- und Kanalbau-Gründungen

Baggerungen





STEIN- & MARMOR-WERKE G. M.
B. H.

ESSEN

Fußbodenbeläge und Wandbekleidungen

in Mosaik, Porzellan, Naturstein und Marmor

Innendekorationen

Wandbrunnen, Kamine, Heizkörper-Verkleidungen, Sitzbänke u. a. m. in allen vorkommenden Natursteinen und Marmoren

Waschtisch-Garnituren - Waschtisch-Toiletten - Badezimmer-Ausstattungen

in deutschen und ausländischen Marmoren

Bettfedernfabrik Gebrüder Paßmann, Akt.-Ges.

Gegründet 1884

ESSEN

Viehhoferstraße 58, Telephon 1706

★

Direkter Import von
Bettfedern
und Daunen

aus den
Produktionsländern

Polen, Böhmen,
Ungarn, China.

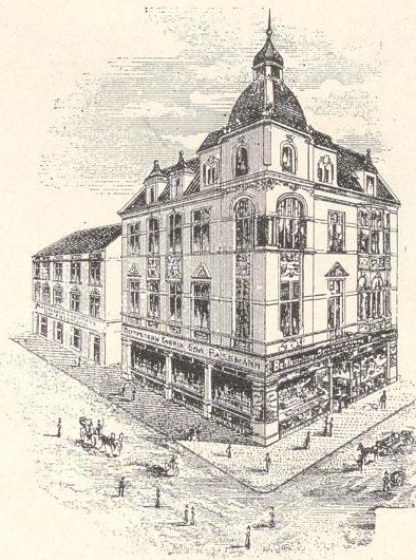
Eigene Dampfreinigungs-
und Sortieranstalt mit
elektrischem Betrieb.

Ständiges Lager von ca.
50000 Pfund Bettfedern
und Daunen

15—20000 Meter Inletts

Nur Ia. Qualitäten.

★



GELSENKIRCHEN

Hindenburgstraße 9

★

Lieferung
sowohl kompletter
Aussteuern, als auch
einzelner Bettstücke,

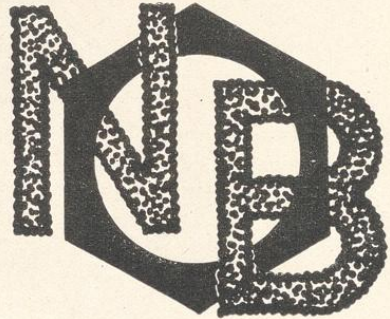
Anerkannt
beste und leistungsfähigste
Bezugsquelle für Hotels,
Krankenhäuser, Behörden.

Direkter Verkauf
ab unserer Fabrik unter
Umgehung jegl. Zwischen-
handels.

Über 250000 Kunden in
mehr als 8000 Orten
Deutschlands.

★

Grösstes Spezialhaus Deutschlands in nur Bettfedern, Daunen und Inletts.



NIESE u. BRESSER

I N G E N I E U R E

**ZENTRALHEIZUNGS-ANLAGEN
SANITÄRE INSTALLATIONEN**

ESSEN

ORTRUDSTRASSE 4
FERNRUF NR. 5340

KÖLN · DÜSSELDORF · DUISBURG

BAUHÜTTE

SOZIALE BAUGESELLSCHAFT M. B. H.

Fernsprecher Nr. 7840
(nach Büroschluß: 4471)

ESSEN

Kaninenbergstraße Nr. 31



Hoch-, Tiefbau
Eisenbetonbau
Zimmerei

Bankverbindung:

Deutsche Volksbank A.-G., Essen

Bahnanschluß:

Station Essen-Rüttenscheid, Betriebsgemeinschaft Süd-Ost
zur Verfügung der Bauhütte



Dresdner Bank in Essen



E S S E N

m **STERN**

AKTIENGESELLSCHAFT ESSEN

FERNR: 0340 BIS 0348 U. 0206 BIS 0209
TELEC: EISENSTERN



**GROSSTE
SCHROTT
ZERKLEINERUNGS
BETRIEBE**

**Übernahme von Abbrüchen
jeder Art / Vorteilhafteste
Schrottverwertung**

Deutsche Holzwerke

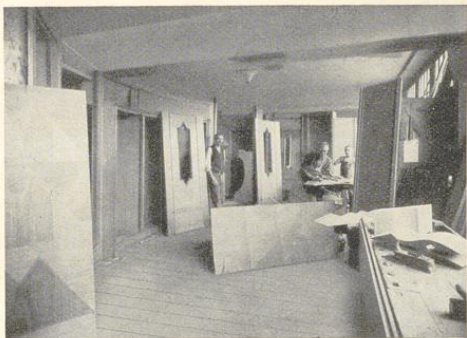
Aktiengesellschaft
Essen-Altenessen



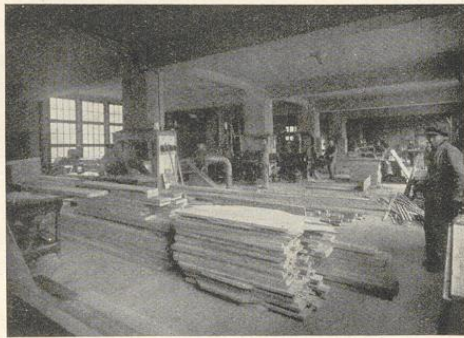
Eichenholzgetäfeltes Amtszimmer



Sitzungszimmer in einem Verwaltungsgebäude. Ausführung in Nußbaumholz



Vormontage in der Werkstatt



Blick in den Maschinensaal

Deutsche Holzwerke, Aktiengesellschaft

Essen-Altenessen

Katernbergerstraße 7-13 / Telefon Nr. 7460

Modern eingerichteter Betrieb für Innenausbau

Ausstattung vornehmer Wohn- und Geschäftshäuser und Verwaltungsgebäude
nach Entwürfen erster Architekten und eigenen Plänen

Sonderabteilung für besseren Treppenbau

Anfertigung einfacherer Arbeiten für Siedlungsbauten, Fenster, Türen und Treppen
nach besonderen Zeichnungen

Großes, gutgepflegtes Edelholzlager, erstklassige Furniere

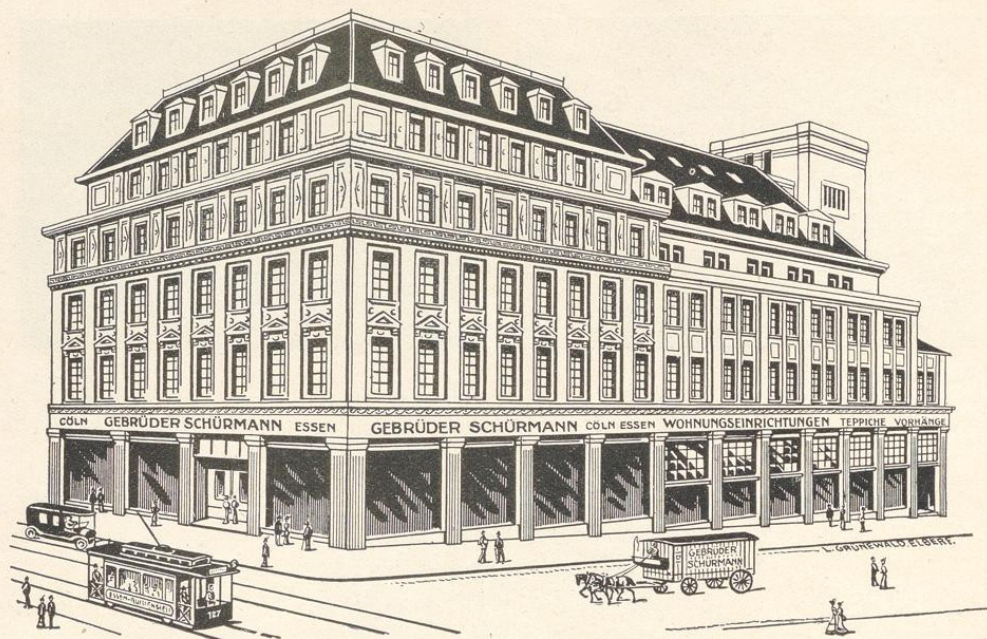
Fachmännische Beratung bei schwierigen Aufgaben



Werkstatt für Innenausbau



Werkstatt für einfachere Bauarbeiten



GEBRÜDER SCHÜRMANN

ESSEN. KÖLN

Deutschlands größtes und modernstes
Haus für Wohnungs-Einrichtungen

Große Sonder-Abteilung für:

PERSER TEPPICHE ALLER PROVENIENZEN

*

DEUTSCHE TEPPICHE UND LÄUFERSTOFFE

*

VORHÄNGE UND DEKORATIONEN

Der sehenswerte Bau mit seinen 400 Musterzimmern steht jedermann zur Besichtigung frei.

METALL- UND
EISENHANDELS-GESELLSCHAFT M. B. H.

E S S E N

Frau-Berta-Krupp-Straße Nr. 1

Fernruf: 370, 4883, 9692 - Telegramm-Adresse: Metalleisen Essen

Lager: Bottrop Süd, Anschlußgleis

*

AN- UND VERKAUF VON SCHROTTMATERIALIEN ALLER ART

HEINRICH CONRAD
H O L Z H A N D L U N G

ESSEN-RÜTTENSCHIED

Gerswidastraße Nr. 48 - Fernsprecher Nr. 491 und 9504 - Sammlager: Memmingen (Bavern)

Hölzer jeder Art

Sperrholzplatten in allen Stärken und Holzarten

Furniere, Leisten, Zimmertüren

*

G R O S S E L A G E R V O R R Ä T E

Steffens & Nölle Essen

Gesellschaft mit beschränkter Haftung

Essen

2

Eisen, Röhren, Eisenwaren

Alleinverkauf der Gutehoffnungshütte in Formeisen, Stabeisen u. Blechen

Steffens & Nölle

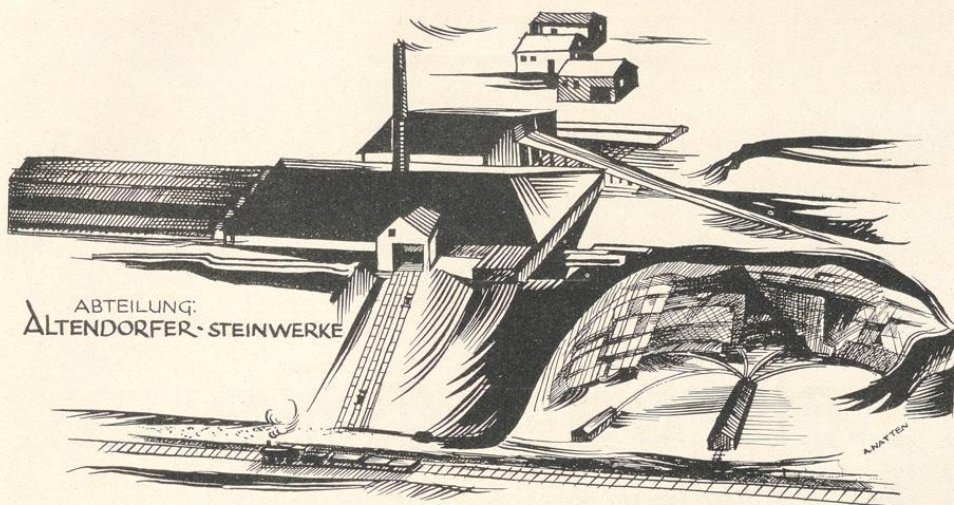
Aktiengesellschaft Essen

Essen

2

Eisenhoch-, Brücken- und Behälterbau

Eisen- und allgemeiner Export



BRINKMANN & SCHÜRMAN

G. M. B. H.

ESSEN-RUHR

Zweiggeschäft: **Gelsenkirchen**

BAUSTOFF-GROSSHANDLUNG

*

BANKVERBINDUNGEN:

REICHSBANKGIRO ESSEN — DEUTSCHE VOLKSBANK A.-G., ESSEN

POSTSCHECKKONTO ESSEN 4747

FERNSPRECHER:

ESSEN 9186 und 9187 — GELSENKIRCHEN 234

*

Lieferung aller Baustoffe

Aus eigener Produktion:

Vormauerklinker, Radialsteine und Keilsteine

Ruhrkohlendstein

Wegebau-Materialien, Pflastersteine, Werksteine



Schröder & Baum

Tapeten / Wandstoffe / Linoleum

Zweiggeschäfte:

Bochum, Duisburg, Dortmund, Duisburg-Ruhrort

Postscheckkonto Essen Nr. 4873 — Reichsbank-Giro-Konto

Fernsprech-Anschlüsse:

Essen: 121, 122, 7231, 7232, 7233 / Dortmund 285, 286 / D.-Ruhrort, Amt Duisburg-Nord
6087, 6088 / Bochum: 352, 206 / Duisburg: 357, 314



Die Firma **Schröder & Baum**

ist im Westen selbst jedem Kind bekannt. Sie ist eines der größten Fachgeschäfte der Welt, unterhält eigene Niederlassungen in

Essen, Bochum, Duisburg, Dortmund und Ruhrort.

Seit langen Jahrzehnten liefert die Firma in gewaltigem Umfange

Tapeten, Wandstoffe und Linoleum

für die gesamte Großindustrie, für Behörden, Architekten und durch die bestgelegenen Verkaufsgeschäfte an Private. Die Firma hat allein 13 Fernsprechhauptanschlüsse mit zahlreichen Nebenstellen zur Bewältigung des Fernsprechverkehrs, sie beschäftigt einen großen Stamm alter, durch und durch geschulter Dekorateurs und Linoleumleger. Ihr Verkaufsgebiet erstreckt sich über In- und Ausland. Mit der Industrie des Westens ist auch die Firma Schröder & Baum in den langen Jahren ihres Bestehens riesenhaft gewachsen. Ihr Grundsatz:

„nur beste Ware ist billig“

sollte noch mehr als bisher Gemeingut werden! Die Firma führt auf Wunsch auch die Unterböden für Linoleum selbst aus, sie macht Vorschläge und Kostenanschläge kostenlos und ohne Verbindlichkeit und bietet die Gewähr für erstklassige Lieferung und Arbeit. Fragen Sie Industrie, Banken, Behörden und Architekten!

DARMSTÄDTER UND NATIONALBANK

KOMMANDITGESELLSCHAFT AUF AKTIEN



**Kapital und Reserven
100 Millionen Reichsmark**

FILIALE ESSEN (Ruhr)
Kettwiger Straße 1

Fernsprecher: Nr. 9100-9107, 9410-9413

Telegrammadresse: Danatbank

Positscheckkonto: Essen 2940

Zahlreiche

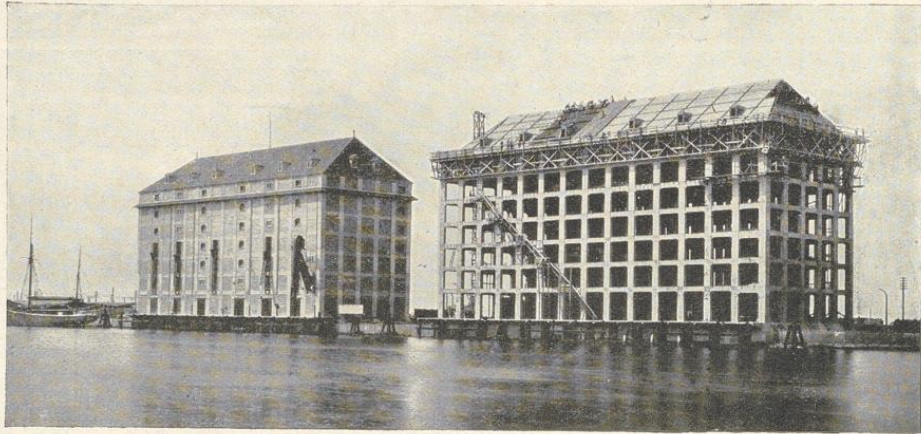
Niederlassungen in Deutschland

Korrespondenten in allen Weltteilen

Ausführung aller bankmäßigen Geschäfte

Beton- und Monierbau A.-G. ESSEN

Hansahaus — Fernsprech-Anschluß 262 und 548



Beton und Eisenbeton

wie Silos, Erz- und Kohlenbunker, Kohlentürme, Wehr- und Schleusenbauten, Kochbehälter, Brücken, Fundierungen, Decken usw.

Peter Büscher & Sohn



Malteser-Krankenhaus, Radbod

Bauunternehmung für Hoch-
und Tiefbau
Beton- und Eisenbetonbau

Essen - Ruhr

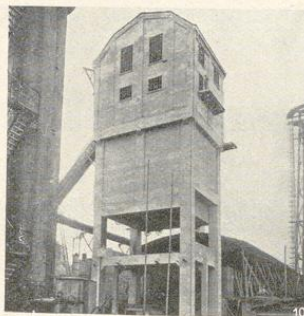
Margarethenstraße 56 — Tel. 6377
Münster i. W. — Hannover



Staatsministerium Oldenburg

Die Bauunternehmung Peter Büscher & Sohn in Münster i. W., gegründet 1871, hat in mehr als 50jährigem Bestehen auf allen Gebieten des Hoch-, Tief-, Beton- und Eisenbetonbaues die größten und schwierigsten Arbeiten ausgeführt, sowohl für Private als behördliche Auftraggeber, und zählt zu den leistungsfähigsten Baugeschäften Deutschlands.

Die Firma besitzt eigene Zweigniederlassungen für das Wirt-



Kohlenturm Zeche Heinrich, Altenessen

schaftsgebiet Niedersachsen in Hannover und für das Ruhrgebiet in Essen.

Die Leistungsfähigkeit der Firma gründet sich auf ihre langjährigen Erfahrungen, auf ihren Stamm geschulten Personals, sowie umfangreichen Park moderner Maschinen und Geräte, sodaß sie in der Lage ist, an dem Wiederaufbau der deutschen Wirtschaft tatkräftig mitzuwirken.



Das Kurhaus

Das Weltkurbad

WIESBADEN

Deutschlands größtes Heilbad

Jährliche Besucherzahl etwa 200000

Weltberühmte Kochsalzthermen 65,7 ° C.

Unvergleichliche Heilerfolge bei Rheumatismus, Gicht, Nervenkrankheiten, Stoffwechsel-
leiden und Erkrankung der Atmungs- und Verdauungsorgane

Brunnen- und Pastillenversand durch das städt. Brunnenkontor

Wiesbadener Festwochen in Wort, Ton, Tanz und Sport

Hervorragende Veranstaltungen im Kurhaus und den beiden Staatstheatern

Festfahrten auf dem Rhein, Autorundfahrten in den Taunus

Gute Unterkunft bei äußerst mäßigen Preisen

Einreise unbehindert. Für Deutsche genügt ein von der Ortsbehörde ausgestellter Personal-
ausweis mit Lichtbild; für Ausländer ist ein Nationalpaß mit dem deutschen Visum erforderlich
Hotelverzeichnisse mit Preisen und Auskünfte durch das Städtische Verkehrsbüro

1899



25

1924

Jahre

Zentralheizungen aller Art

Abwärme-Verwertungs-Anlagen
Ent- und Belüftungs-Anlagen
Trocken-Anlagen — Wasch-Anlagen
Warmwasser-Versorgung für Hotels,
Krankenhäuser, Sanatorien, Fabriken,
Büros und Privat-Gebäude
Niederdruck-Gasfeuerungen

★

Jede Anlage eine Referenz!



Essener Zentralheizungs-Fabrik

Essen

Annastraße 38

Fernsprecher Nr. 1260 und 6867 — Telegramm-Adresse: Heizmüller

*

Zweigniederlassungen:

**Elberfeld, Lünen, Neuwied, Oberhausen,
Osnabrück, Wesel**

*

Reparaturen und Verbesserungen
aller unwirtschaftlichen Anlagen.
Überwachung ausgeführter Anlagen!

I n g e n i e u r - B e s u c h k o s t e n l o s !



ERZHANDELSGESELLSCHAFT M. B. H.

ESSEN

Pelmanstr. 57

Telephon Nr. 5723 — Bankkonto: Direction der Disconto-Gesellschaft — Telegramm-Adresse: Mineral

liefert als Vertreterin

*des französischen Minettesyndikats insbesondere lothringer und Briey-Minette.
Außerdem P.-arme und P.-reiche Eisenerze anderer Herkunft, Mangan- und Manganeisenerze,
Chromerz, Bauxit usw. Ferner Abbrände, Schlacken, Sinter, neue
Walzwerksentfälle, Flußspat, Kalk und alle sonstigen
Rohstoffe für die Großindustrie.*

*

NIEDERLÄNDISCHES ERZKONTOR

GESELLSCHAFT MIT BESCHRÄNKTER HAFTUNG

ESSEN-RÜTTENSCHIED

Zweigertstraße 87

B E R L I N W 9

Fuggerhaus / Linkstraße 25

deutsche Niederlassung der

N. V. Rotterdamsche Commercieele- en Transportonderneming

37 Schiedamschesingel

R O T T E R D A M

Rohstoffe für Eisen-, Stahl- und chemische Industrie

Eisenerze, Manganerze, Kiesabbrände, Schlacken, Schwefelkiese, Phosphate, Legierungen

SEESCHIFFFAHRT — RHEINSCHIFFFAHRT

Drahtanschrift: Essen-Erzkontor / Berlin-Fuggererz / Rotterdam-Cotrano

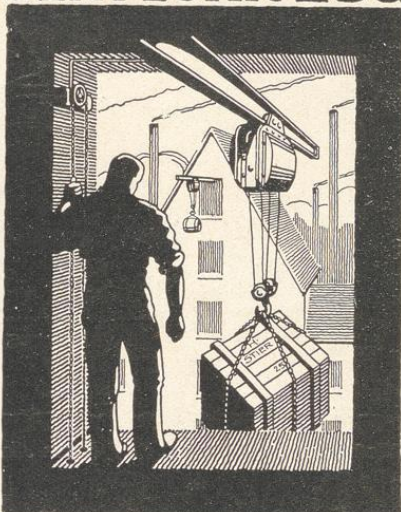
Büros und Vertretung: Heerlen / Warschau / Beuthen O.-S. / Oslo / Glasgow / Bilbao
Carthagena / Paris / Lüttich / Antwerpen

Fernsprecher: Essen 9568/9748 / Berlin Lützow 1091/92 / Rotterdam 583/4, 11531, 3599, 582

CARL FLOHR A.-G. BERLIN N. 4.

Gegründet 1852 / ca. 2000 Beamte u. Arbeiter

DER FLOHR-ZUG



250-5000 kg

ab Lager lieferbar

A black and white illustration of an elevator shaft on the left and a large industrial motor on the right. The motor has a circular base and a vertical shaft with a pulley.

AUFZÜGE

CARL FLOHR A.G.
BERLIN
KRANE · ELEKTROMOTOREN ·

A black and white illustration of a large crane on a concrete base, lifting a bucket-shaped load. In the background, there are other cranes and industrial structures.

KRANE

CARL FLOHR A.G.
BERLIN
AUFZÜGE · ELEKTROMOTOREN



Automatische u. manuelle Fernsprech-Anlagen
vom kleinsten bis zum größten Ausmaß

*
Rohr- und Seilpost-Anlagen

*
Gruben-Fernsprech- und Signal-Anlagen

*
Uhren-Wächterkontroll- u. Feuermelde-Anlagen

Vertretungen:

Akt.-Ges. Mix & Genest, Ingenieurbüro Essen, Gutenbergstr. 68. Telephon Nr. 428, 9915.
 Akt.-Ges. Mix & Genest, Techn. Büro Gelsenkirchen, Bochumer Str. 46. Telephon Nr. 4337, 4338.
 Akt.-Ges. Mix & Genest, Baubüro Hagen i. W., Nordstr. 19. Telephon Nr. 4064.
 Akt.-Ges. Mix & Genest, Baubüro Dortmund, Weberstr. 18. Telephon Nr. 1066.
 Akt.-Ges. Mix & Genest, Baubüro Duisburg-Grünwald, Schultestr. 78. Telephon Nr. Süd 4921.

Zweigniederlassung:

Köln a. Rhein, Limburger Straße 25. Telephon Anno Nr. 6491.

Fabrik:

**Akt.-Ges. Mix & Genest, Telefon- und
 Telegrafengeräte
 Berlin-Schöneberg.**