



UNIVERSITÄTS-
BIBLIOTHEK
PADERBORN

Deutsche Renaissance in Österreich

1. Abt.: Steiermark, 2. Abt.: Böhmen

Ortwein, August

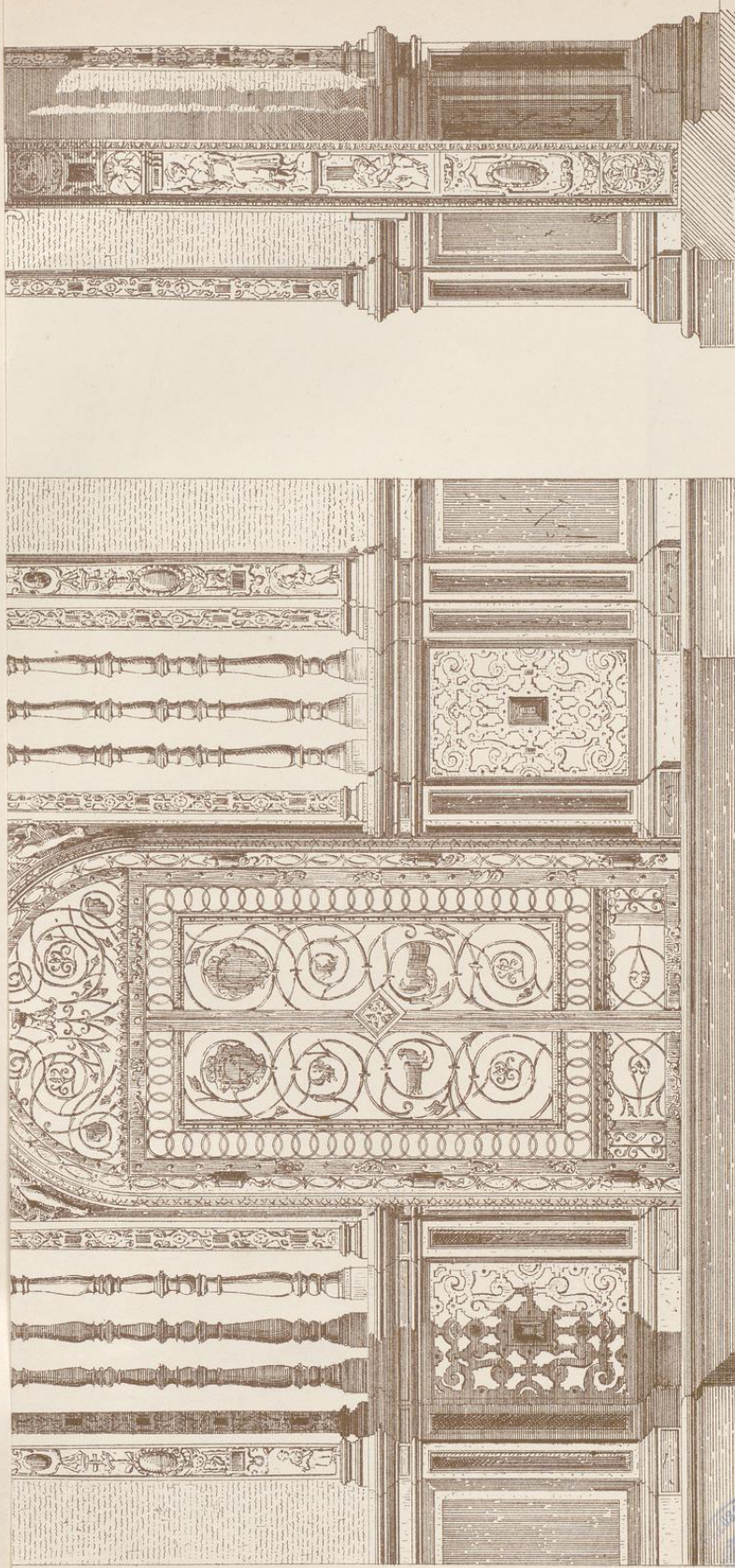
Leipzig, 1884

Sekkau:

[urn:nbn:de:hbz:466:1-95470](https://nbn-resolving.org/urn:nbn:de:hbz:466:1-95470)

SEKKAU Bl: 1-2.

STEIERMARK Bl: 51-52.



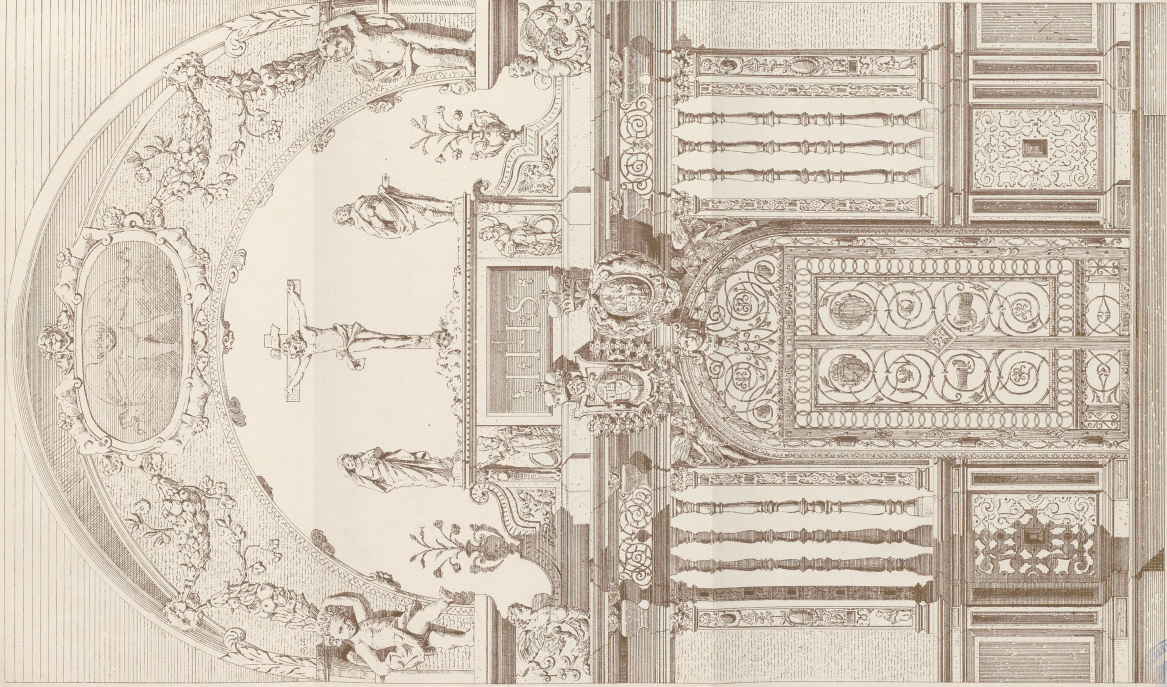
Aut. Druck v. J. G. Fritzsche Leipzig



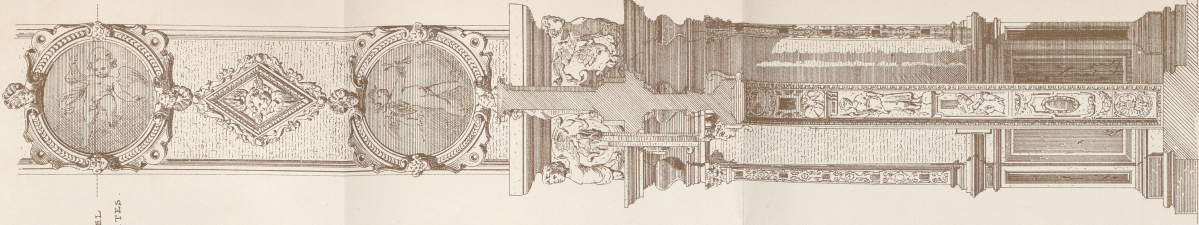
1/30 NAT: GRÖSSE.

AUFG: U. AUT O: V. R. BAKALOWITS.

PORTAL DES MAUSOLEUM.



AVERTIL
DES GURTES

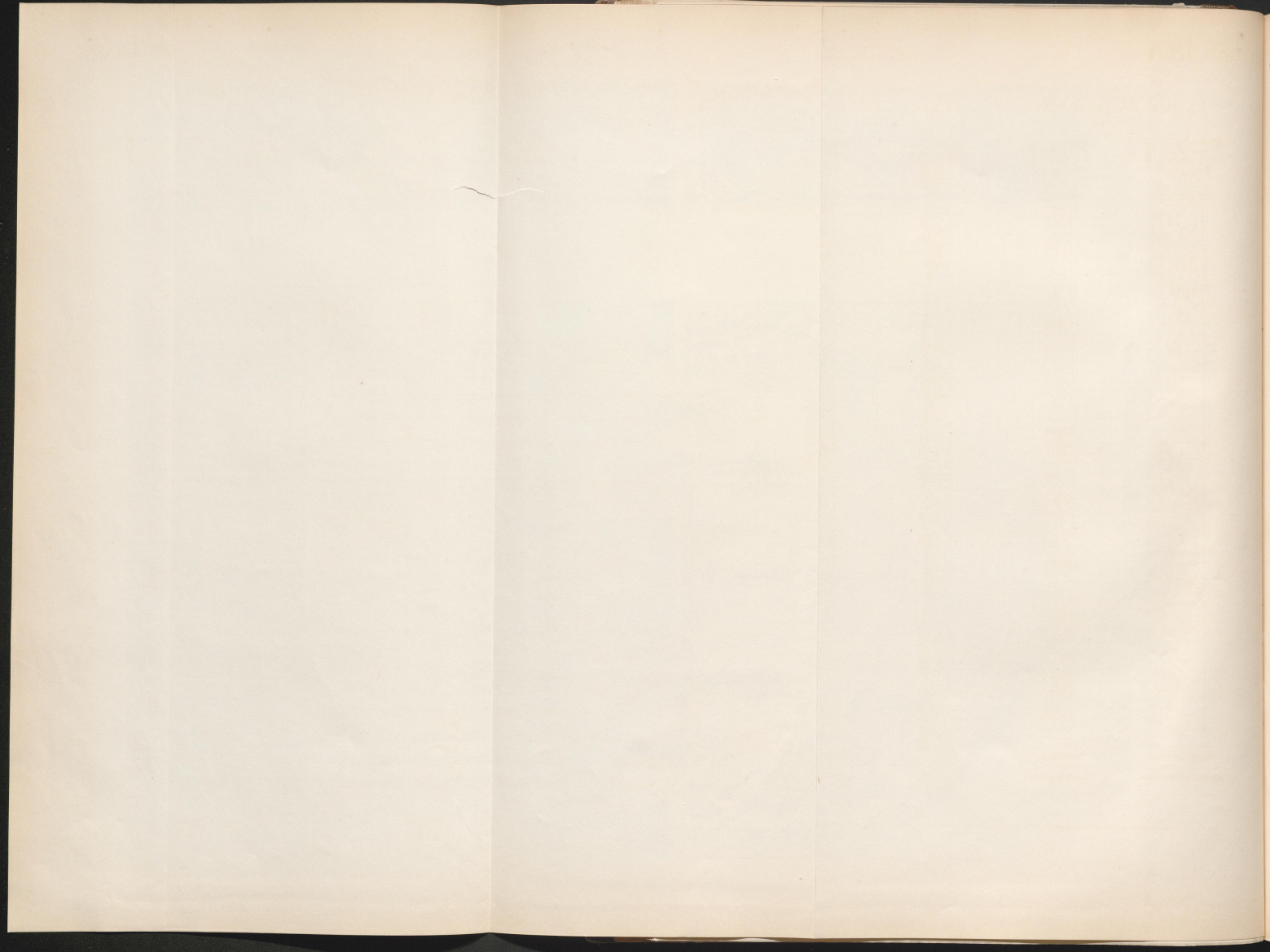


Architecte: D. Trarico (1858)

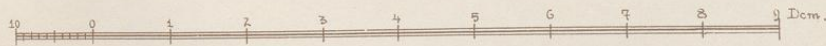


Größe: Nat.

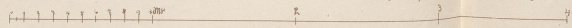
Aufg. u. Aut. O. v. R. Bakalowits.



BRONZE SÄULE UND PILASTER AUS DEM MAUSOLEUM.



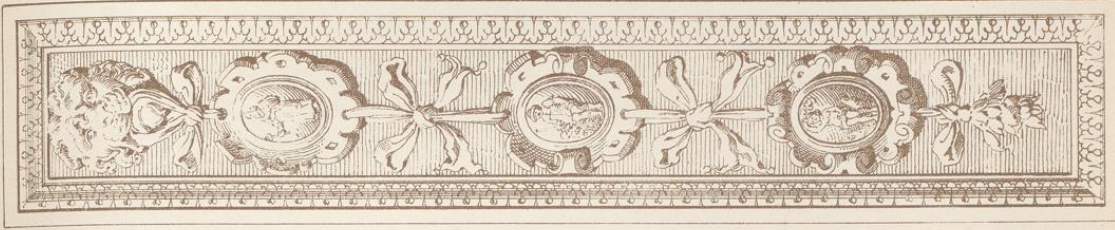
AUFGEN: U. AUTOGR: V. RUD. BAKALOWITS.
Aut. Druck v. J. G. Fritzsche Leipzig



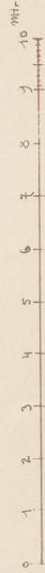
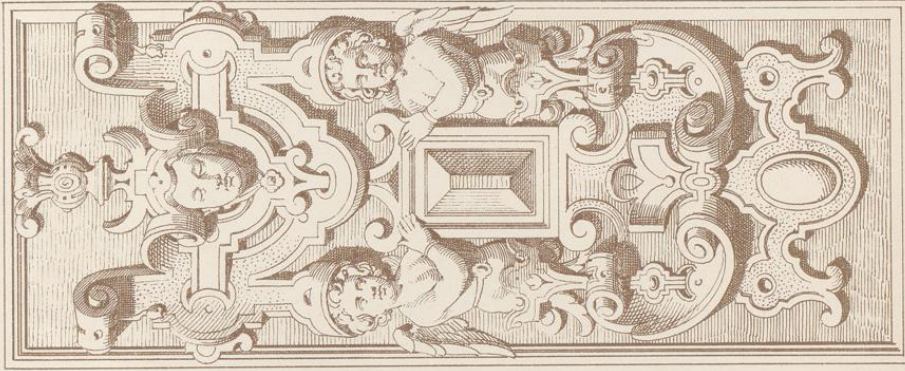
AUFG. v. GEZ. W. SCHULMEISTER.
— Anst. v. d. Preuss. Lit.-Verh.



AUFGE v. AUTOGR.
W. SCHULMEISTER.



PILASTER DETAIL.



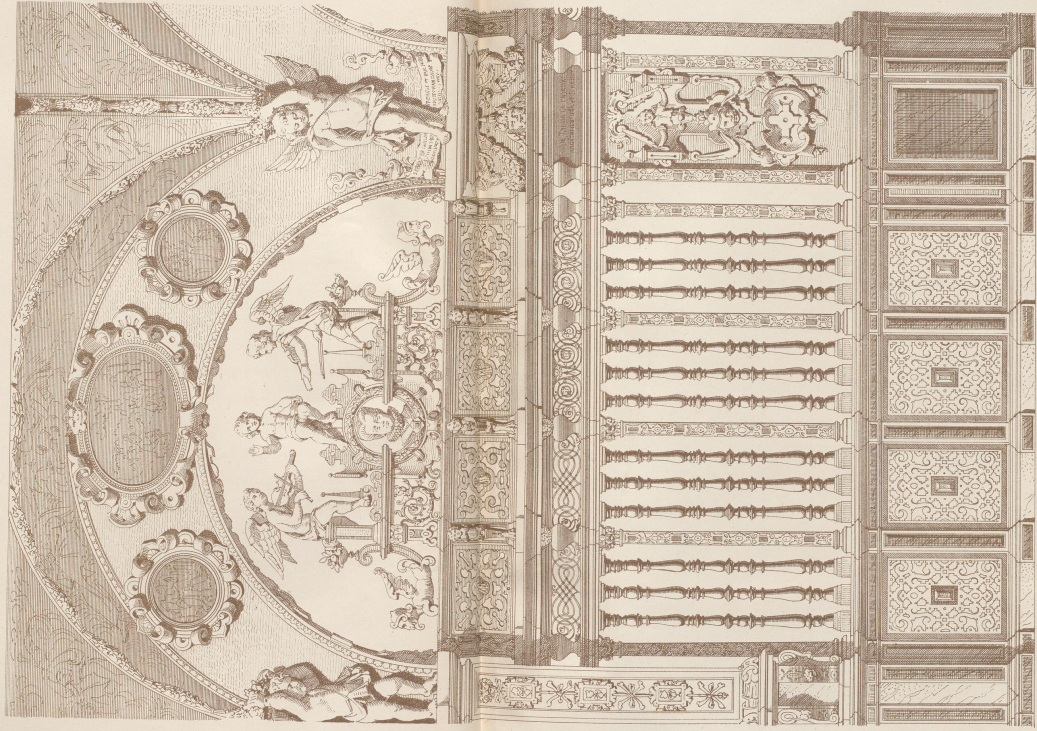
Aut. Druck v. J. G. Fritzsche Leipzig



AUS DEM
MAUSOLEUM



SEITENWAND DES MAUSOLEUMS
(INNERE ANSICHT)



1 Meter

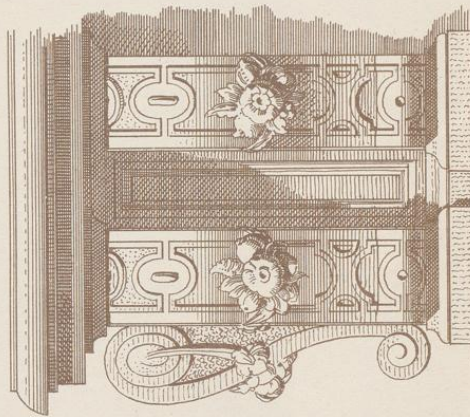
Arch. Denkmal v. J. Franzoni, Leipzig

MAUSOLEUM
GEWÖLBEDECORATION



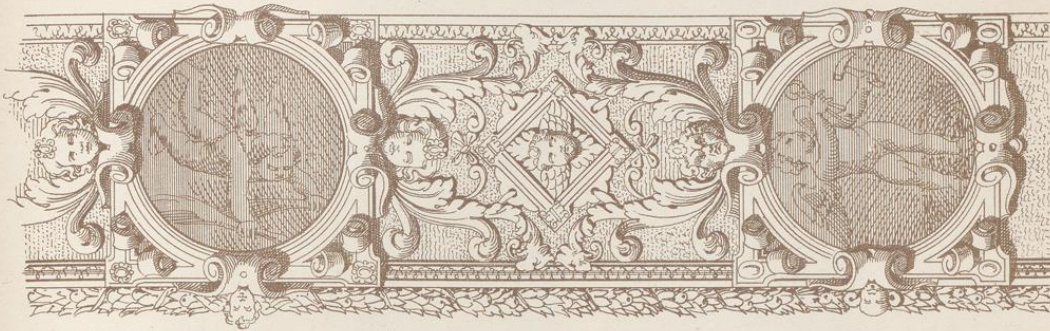
0 1 2 3 4 5 6 7 8 9 10 m

CONSOLEN

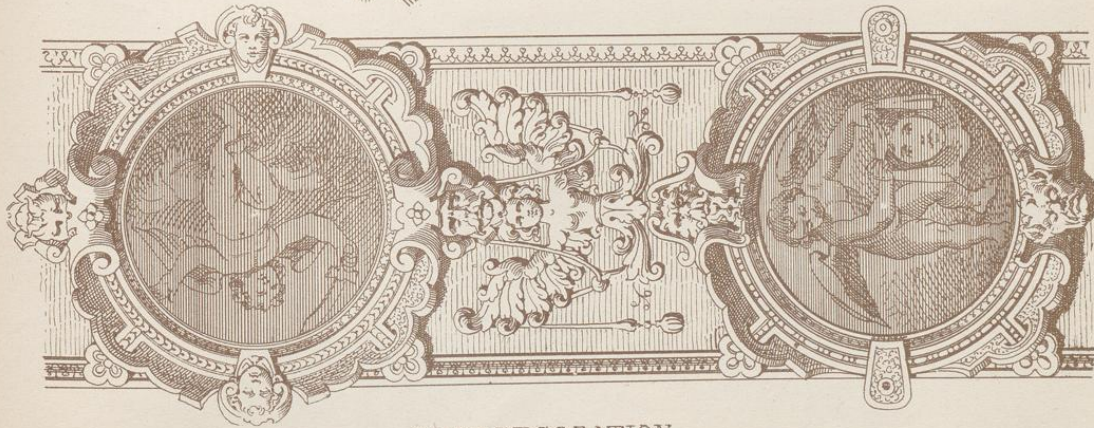


0 2 4 6 8 10 12 14 16 18 20 cm
Aut. Druck v. J. G. Fritzsche, Leipzig

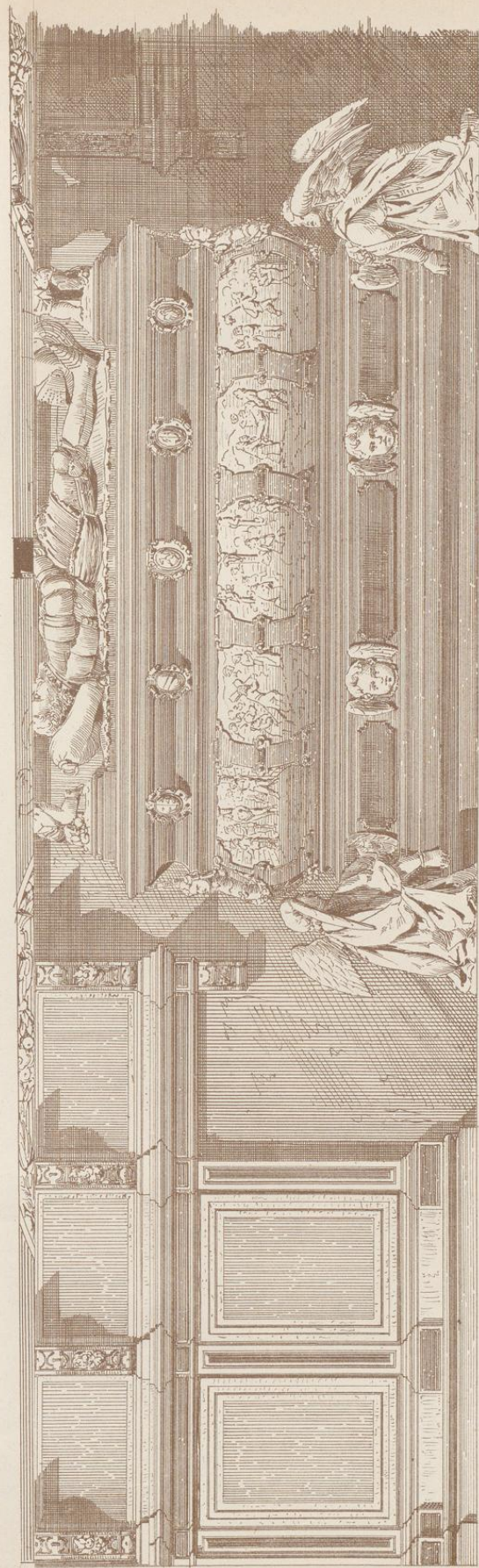
GURTDECORATION



GURTDECORATION

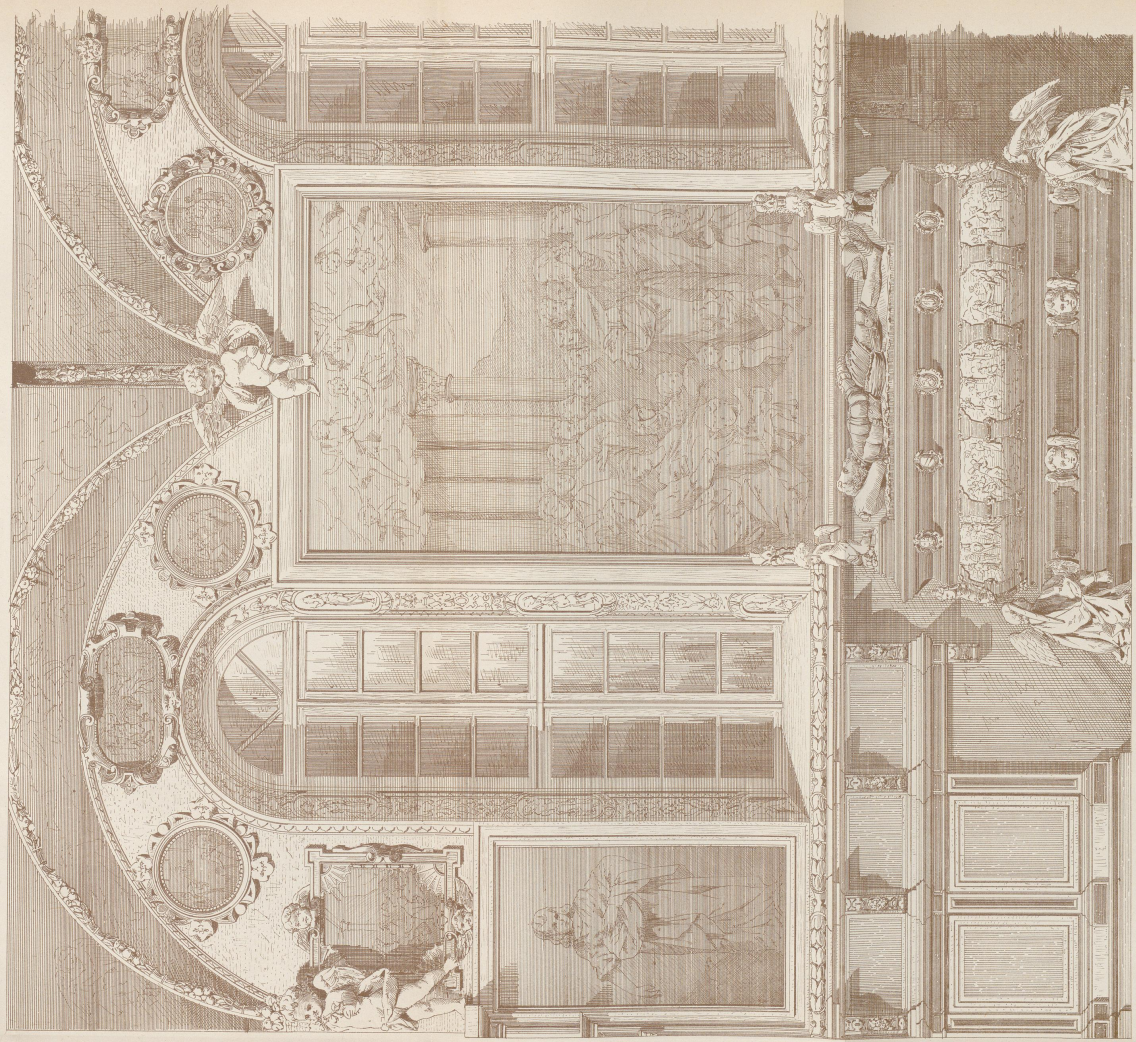


FENSTERWAND UND SARKOPHAGE DES MAUSOLEUMS.



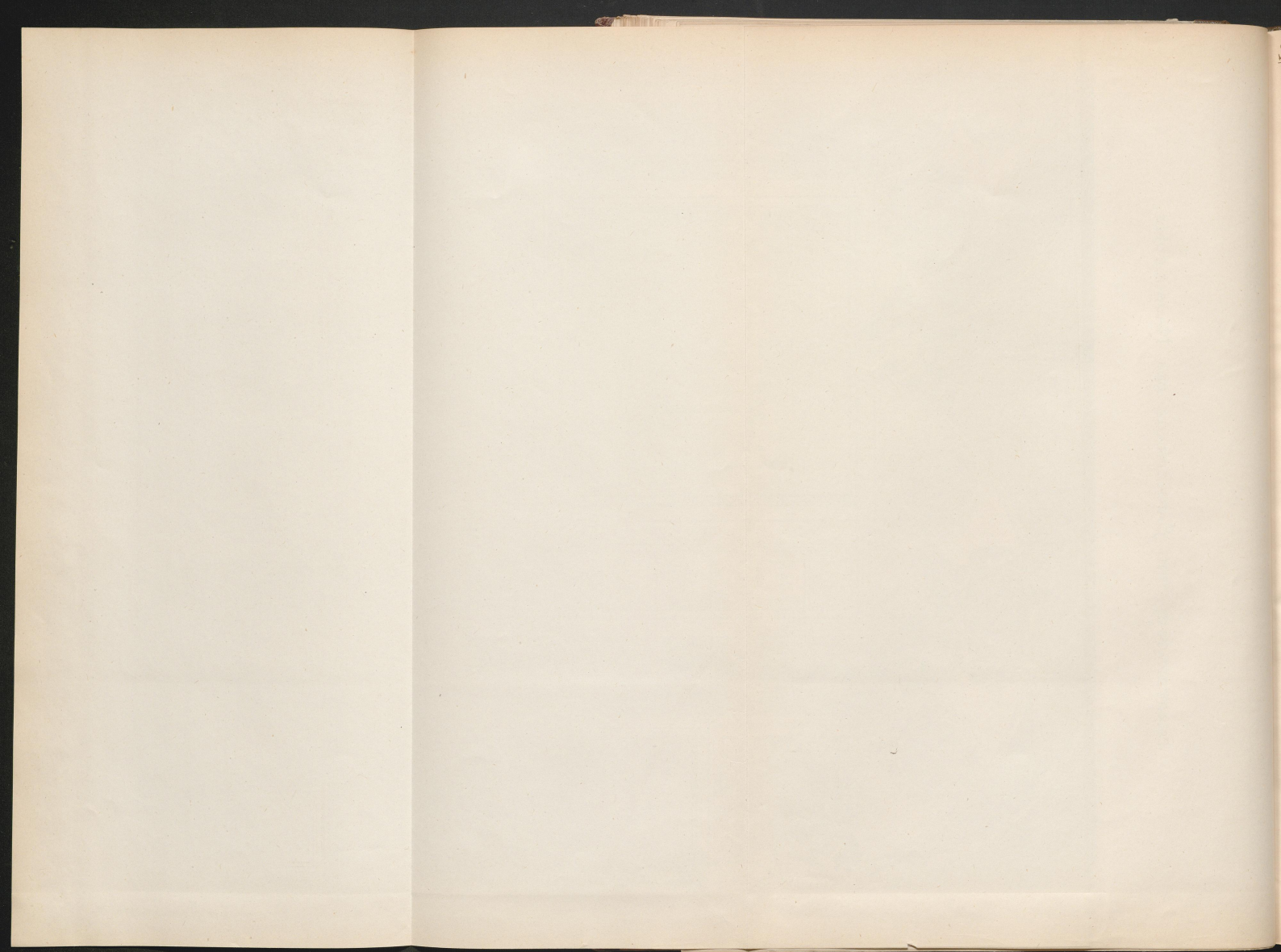
AUFGEG. U. AUTOGR. V. R. BAKALOWITS.
 Aut. Druck v. J. G. Fritzsche Leipzig.

FENSTERWAND UND SARKOPHAGE DES MAUSOLEUMS.

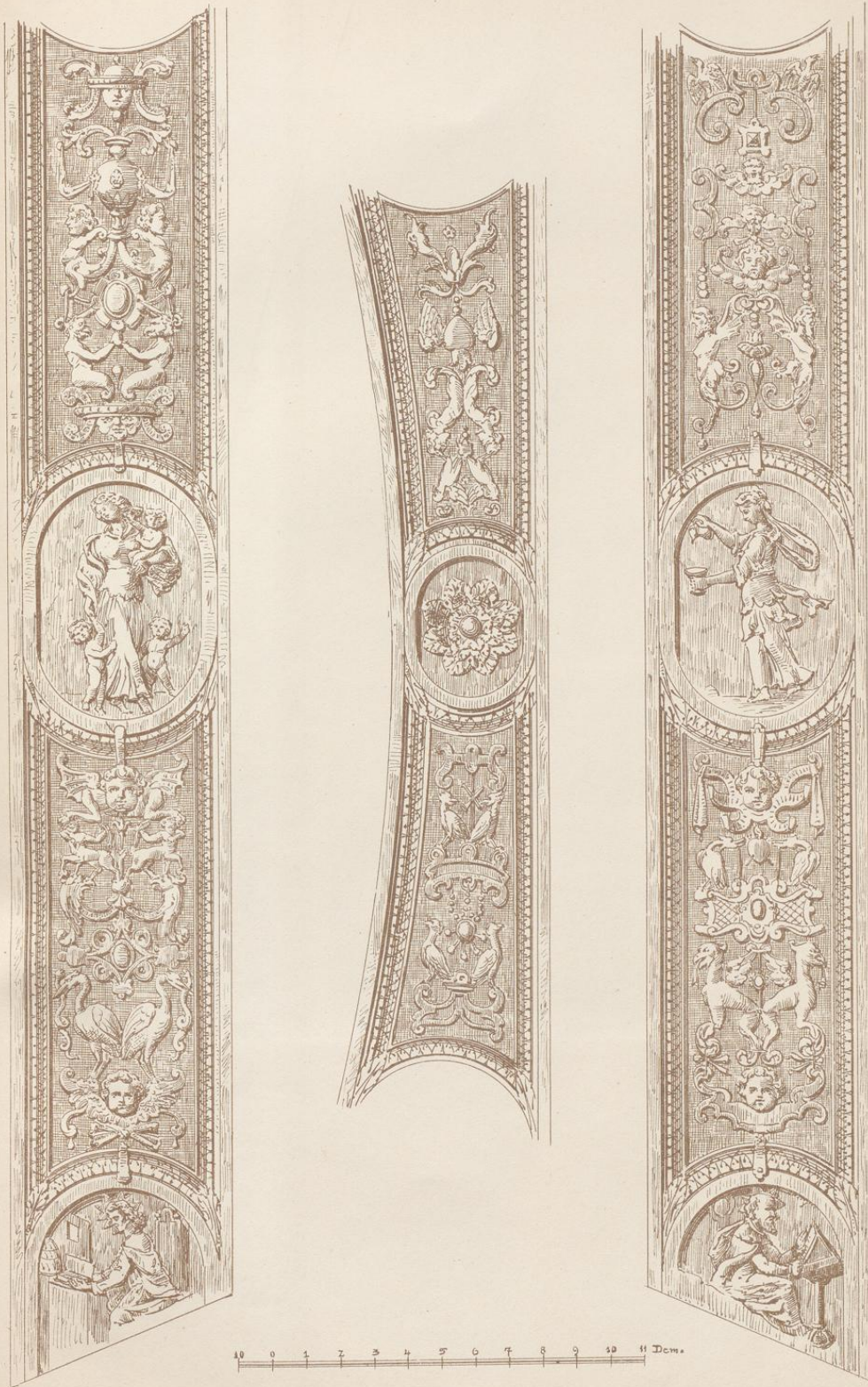


Meters.

AUFGEH. U. AUTOGR. V. R. BAKALOWITS.
aus dem Werke v. Brunnichs Leipzig.

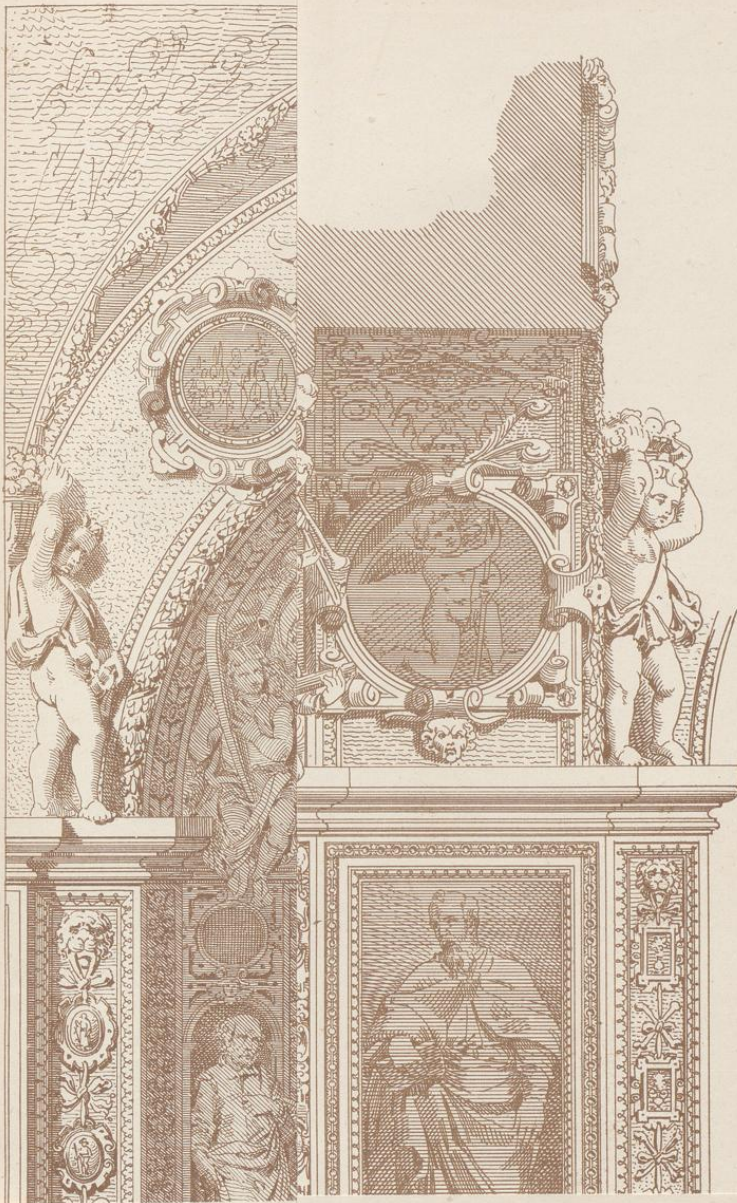


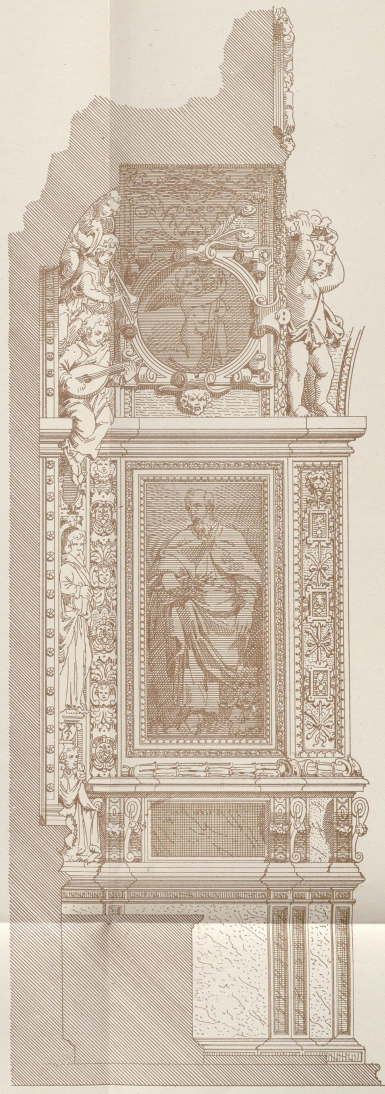
DECORATION DER FENSTERLAIBUNGEN IM MAUSOLEUM.



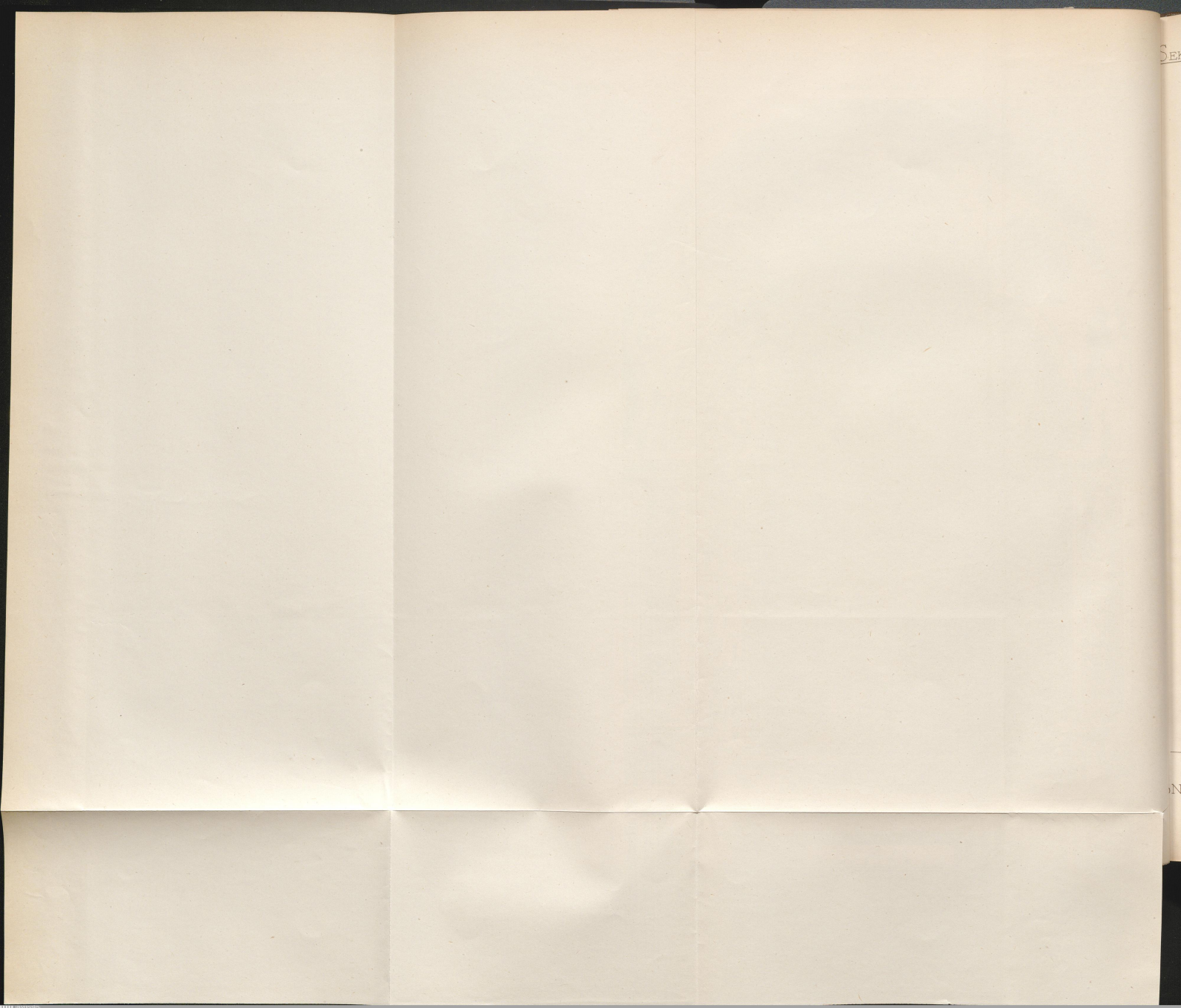
AUFGEN. U. AUTOGR. V. RUD. BAKALOWITS.

Auf Druck v. J. G. Fritzsche, Leipzig.





AUFGEV. AUTOGR. W. SCHULMEISTER.



SEITEN ANSICHT DES SARKOPHAGES



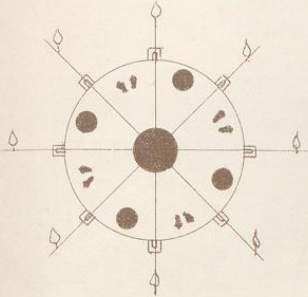
Aut. Druck v. J. G. Fritzsche, Leipzig.

NAT: GRÖSSE.

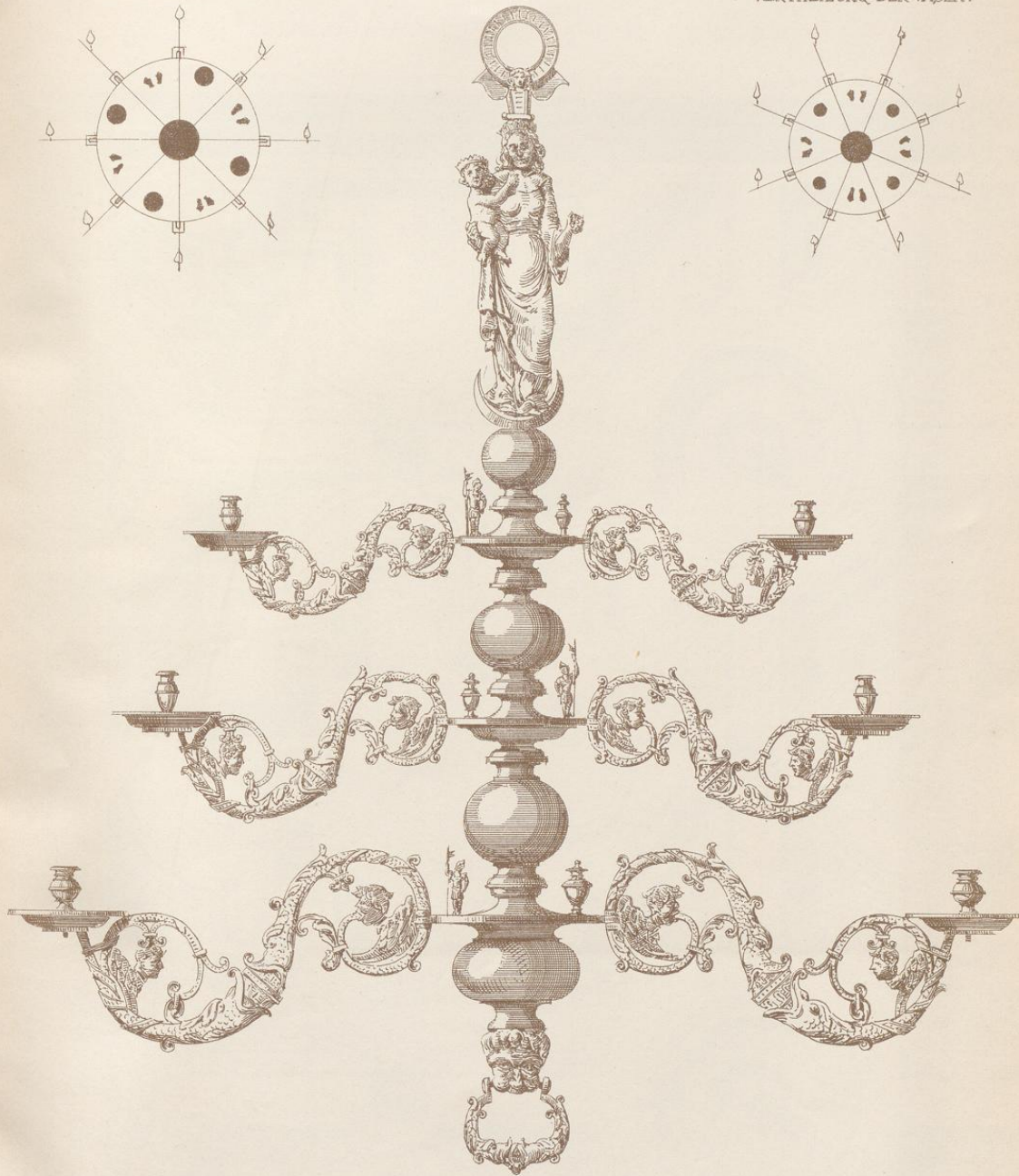
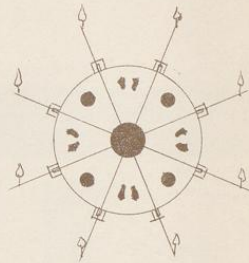
AUFG: U. AUTO: V. R. BAKALOWITS.

KRONLEUCHTER IN DER STIFTSKIRCHE.

STELLUNG DER ARME UND



VERTHEILUNG DER VASSEN.



Aut Druck v J G Eritzsche Leipzig.

1/10 NAT: GRÖSSE.

AUFG. U. AUTO: V. R. BAKALOWITS.



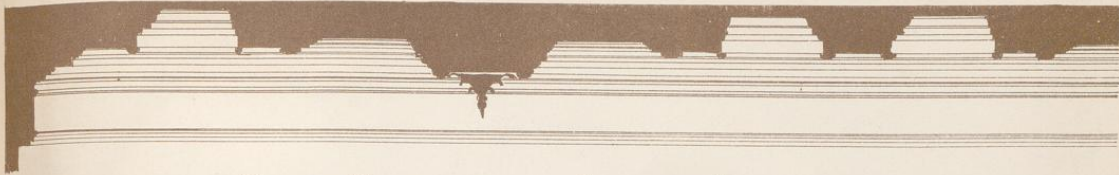
HOLZ PLAFOND IM STIFTE SEKKAU.



1/20 NAT. GRÖSSE

Auf Druck v. G. Fritzsche Leipzig

AUFG: U AUTO: V. R. BAKALOWITS.



HOLZ PLAFOND IM STIFTE SEKKAU. 63



1/10 NAT GRÖSSE

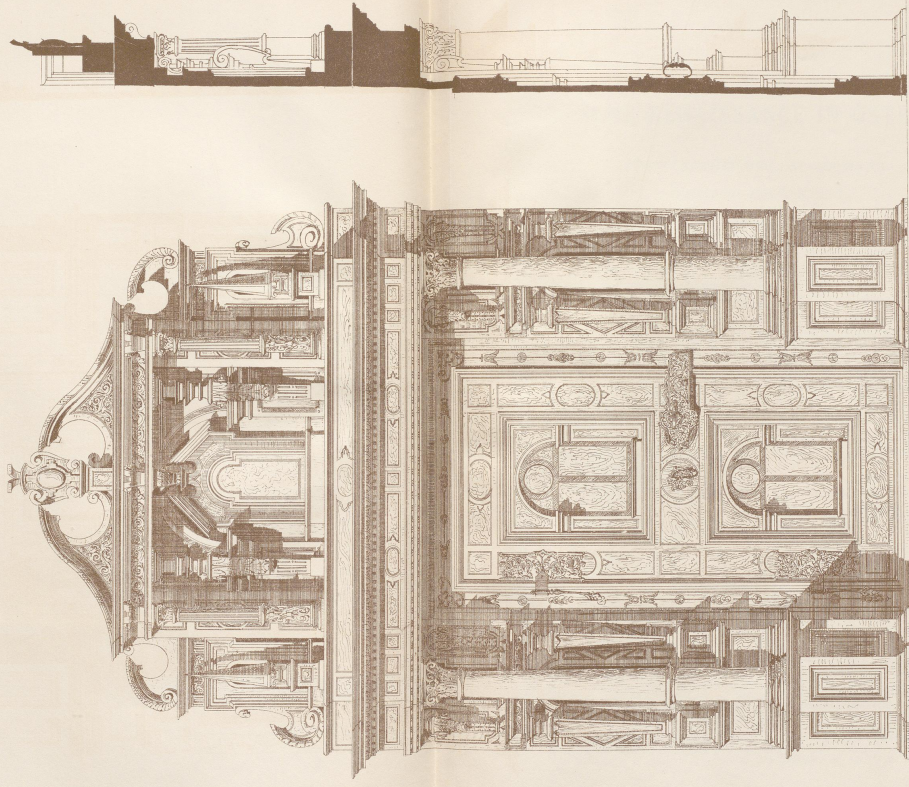
Aut. Druck v. J. G. Fritzsche, Leipzig

AUFG. U. AUTO. V. R. BAKALOWITS.

SEKKAU Bl. 19-20.

STIERMARK Bl. 69-70.

HOLZ-PORTAL IM STIFTE SEKKAU.



АУРАЕН, У. АУТОГРАФ. У. Р. БАКАЛОВИТС

Architectural drawing by U. Aurén.

