



Deutsche Renaissance in Österreich

1. Abt.: Steiermark, 2. Abt.: Böhmen

Ortwein, August

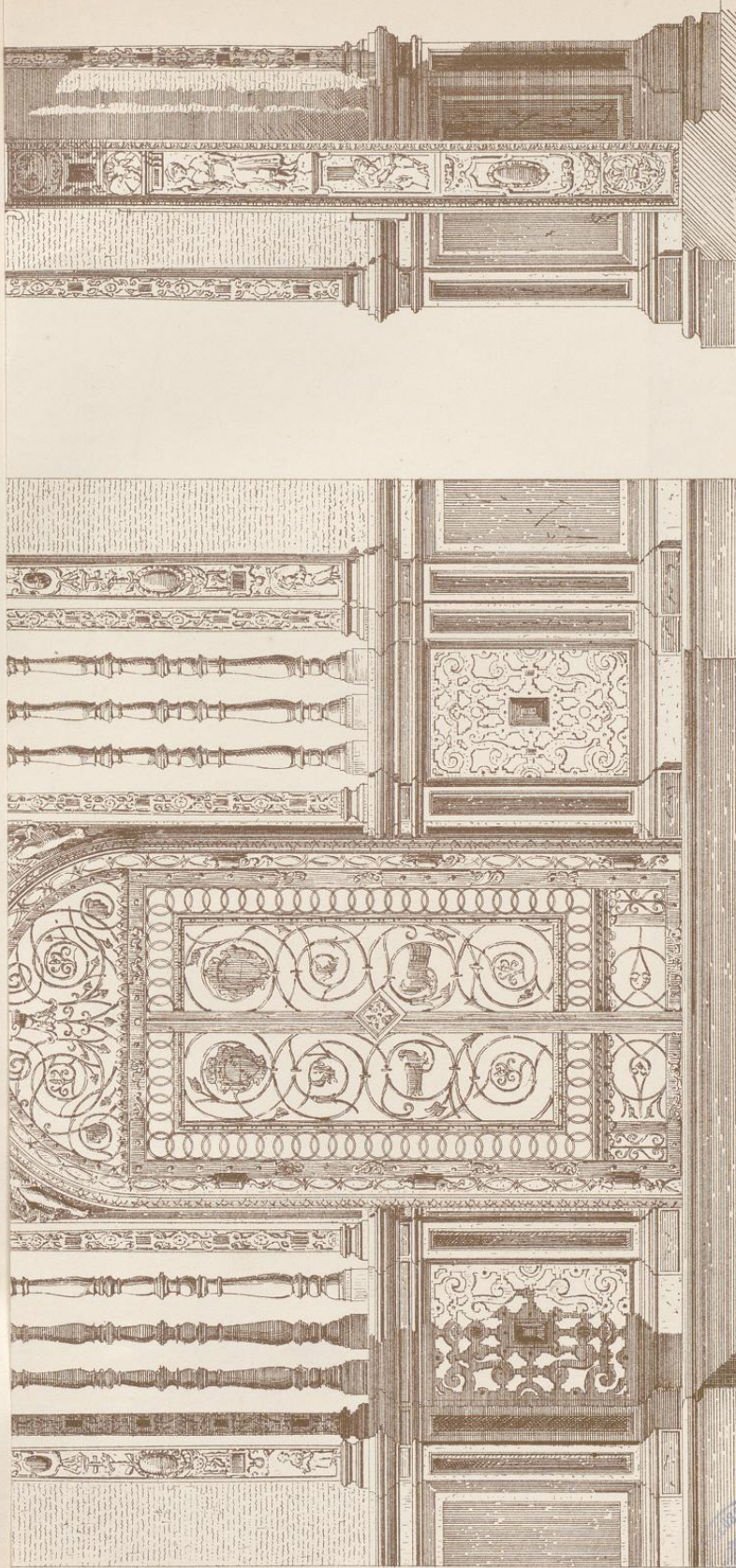
Leipzig, 1884

Mausoleum des Herzogs Karl II. in der Stiftskirche:

[urn:nbn:de:hbz:466:1-95470](https://nbn-resolving.org/urn:nbn:de:hbz:466:1-95470)

SEKKAU Bl: 1-2.

STEIERMARK Bl: 51-52.



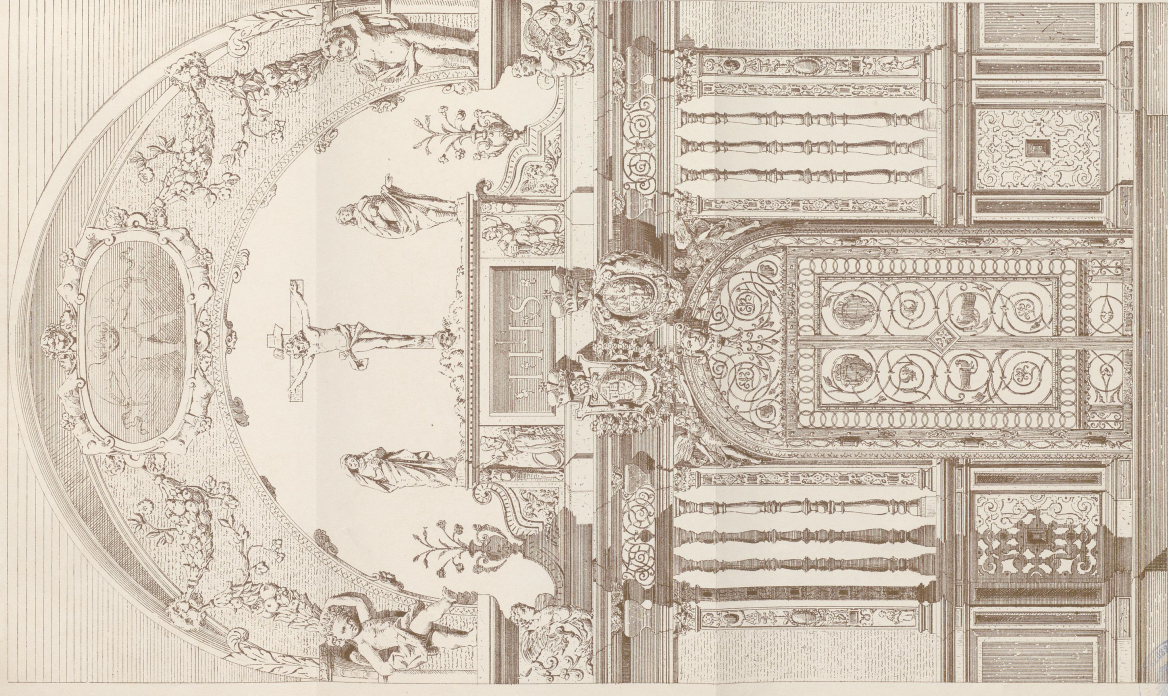
Aut. Druck v. J. G. Fritzsche Leipzig



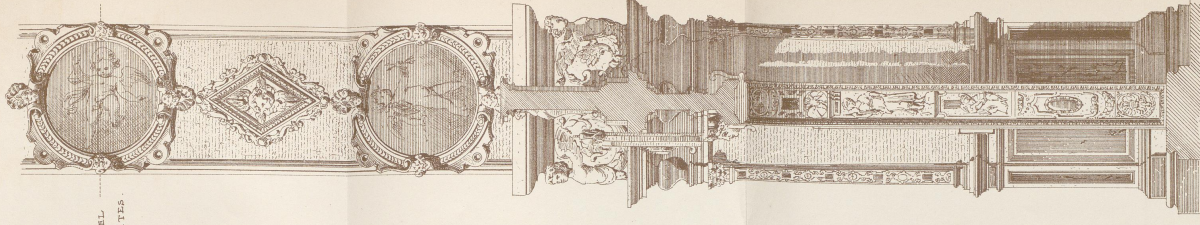
1/20 NAT: GRÖSSE.

AUFG: U. AUT O: V. R. BAKALOWITS.

PORTAL DES MAUSOLEUM.



AVERTIL
DES GURTES

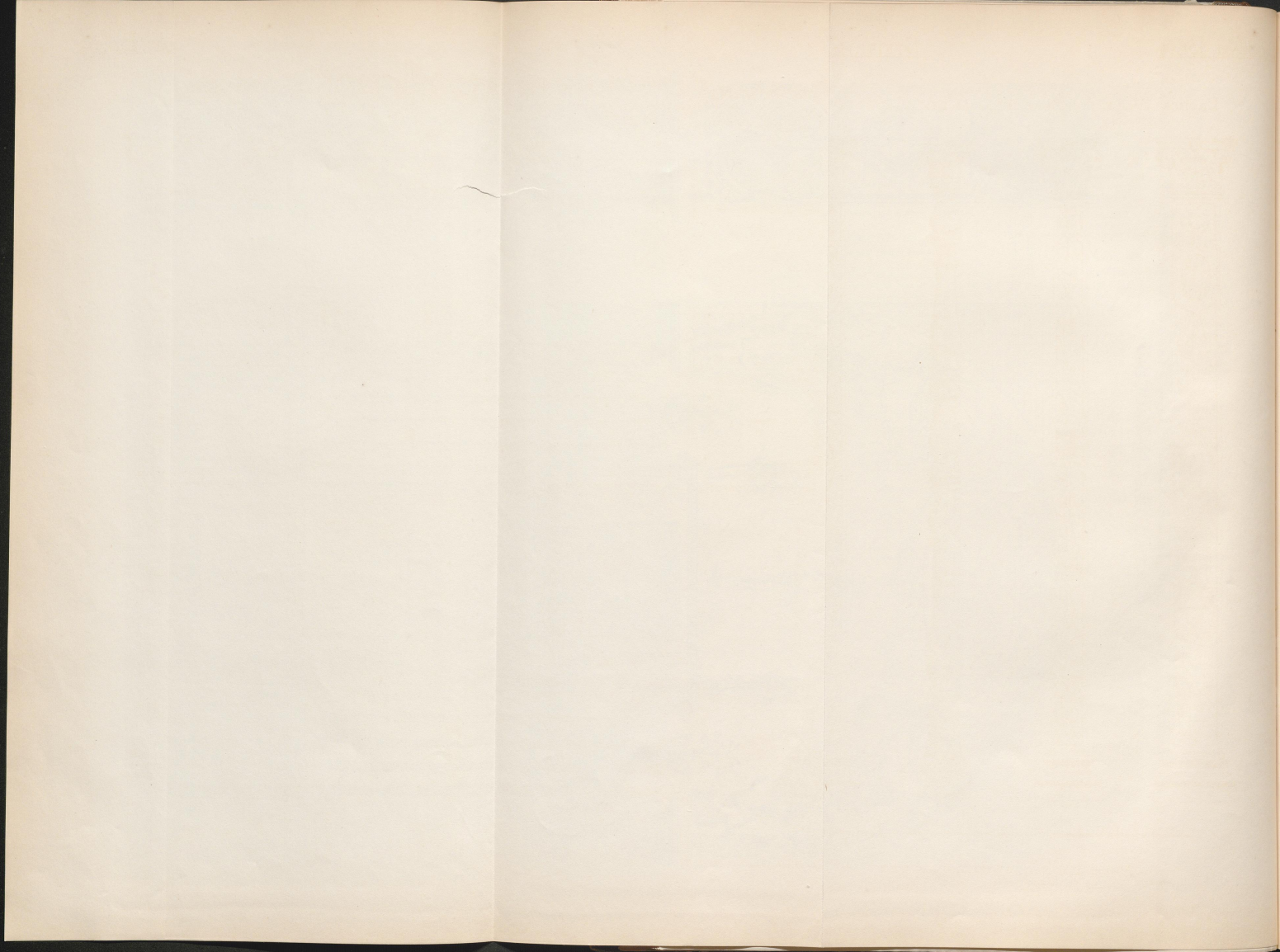


Architecte: J. Danzelsky

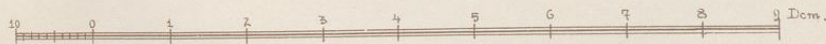
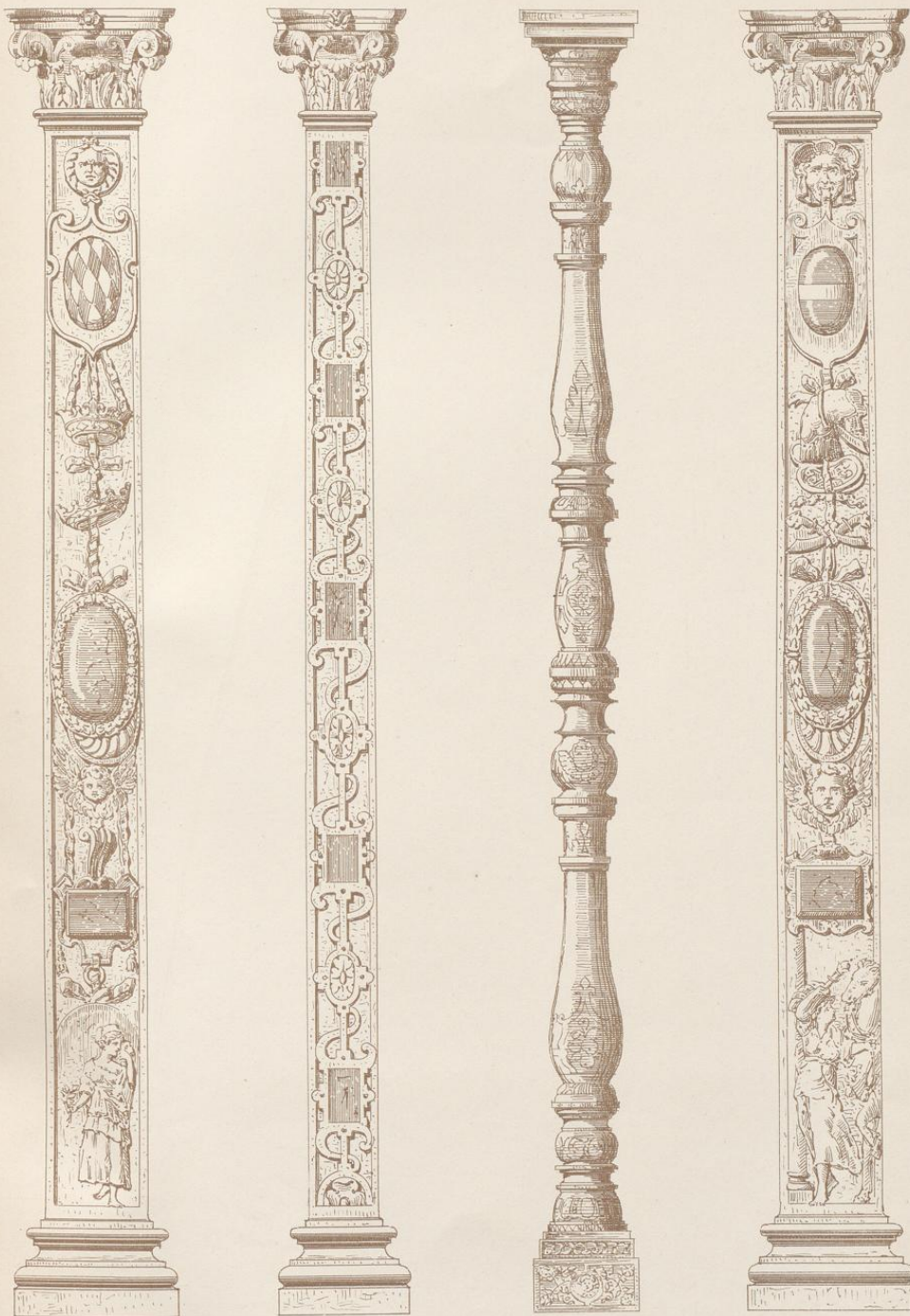


Verlag: G. J. Neumann, Neudamm.

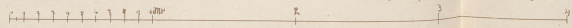
AUFG. U. AUT. O. V. R. BAKALOWITS.



BRONZE SÄULE UND PILASTER AUS DEM MAUSOLEUM.



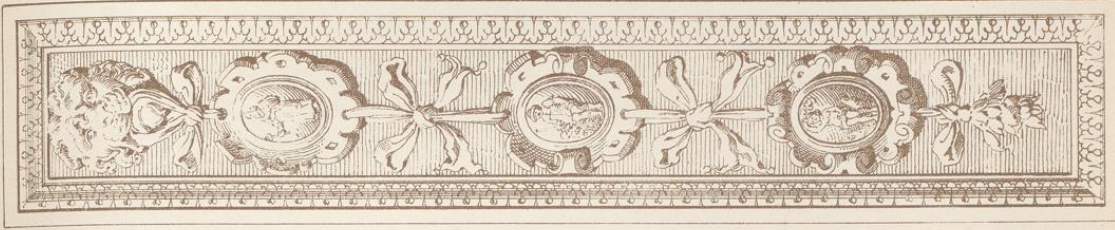
AUFGEN: U. AUTOGR: V. RUD. BAKALOWITS.
Aut. Druck v. J. G. Fritzsche Leipzig



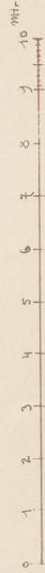
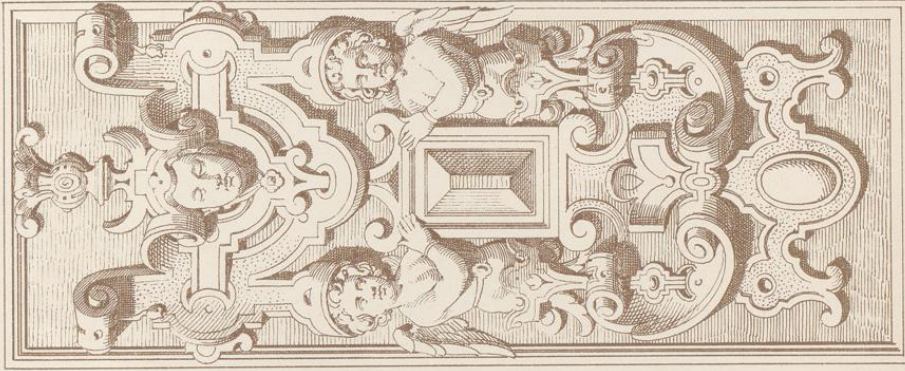
AUFG. v. GEZ. W. SCHULMEISTER.
Anst. v. d. Preuss. Litogr.



AUFGE v. AUTOGR.
W. SCHULMEISTER.



PILASTER DETAIL.



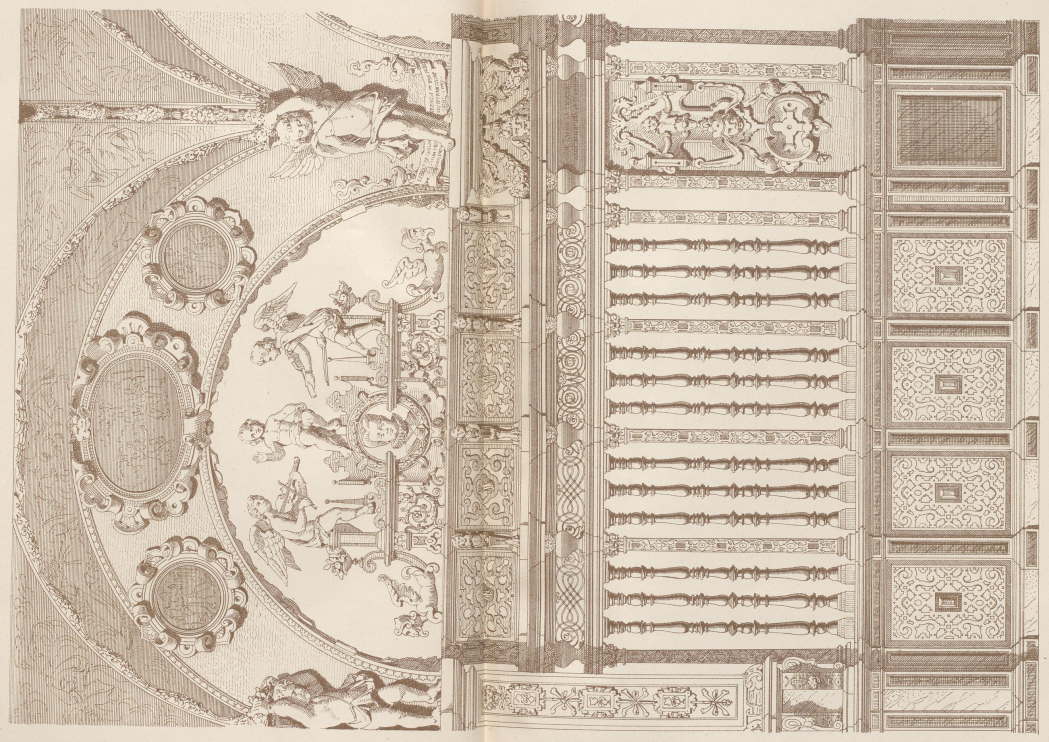
Aut. Druck v. J. G. Fritzsche Leipzig



AUS DEM
MAUSOLEUM



SEITENWAND DES MAUSOLEUMS
(INNERE ANSICHT)



1 Meter

Architect J. J. Danneberg, Leipzig

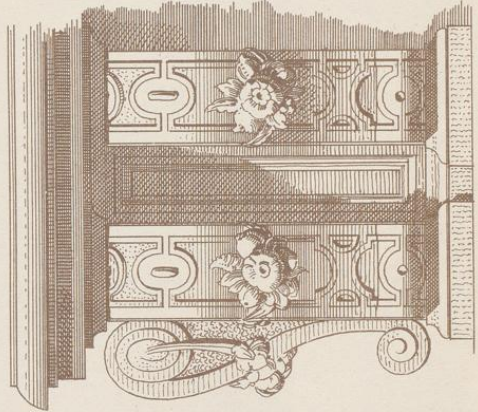
AUTG v. AUTOGH. W. SCHULMEISTER.

MAUSOLEUM
GEWÖLBEDECORATION



0 1 2 3 4 5 6 7 8 9 10 11 12 13 14 15 16 17 18 19 20 21 22 23 24 25 26 27 28 29 30 31 32 33 34 35 36 37 38 39 40 41 42 43 44 45 46 47 48 49 50 51 52 53 54 55 56 57 58 59 60 61 62 63 64 65 66 67 68 69 70 71 72 73 74 75 76 77 78 79 80 81 82 83 84 85 86 87 88 89 90 91 92 93 94 95 96 97 98 99 100

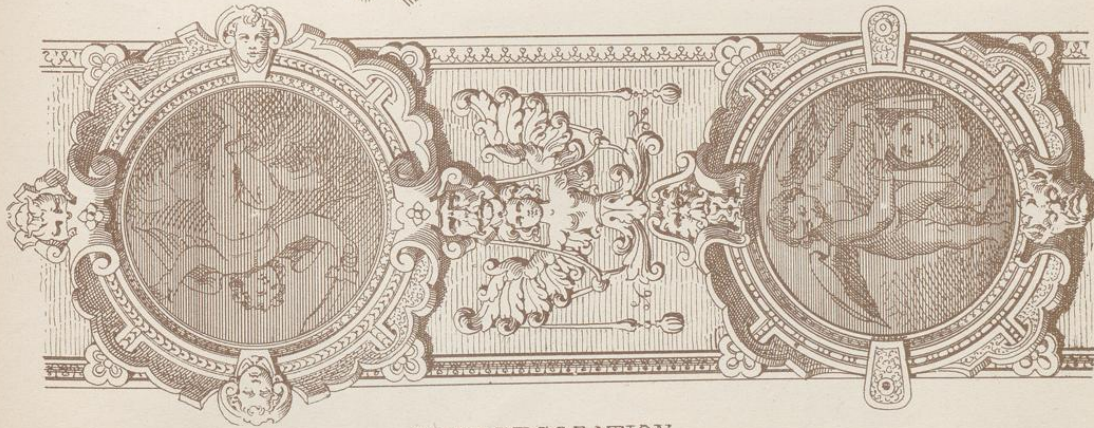
CONSOLEN



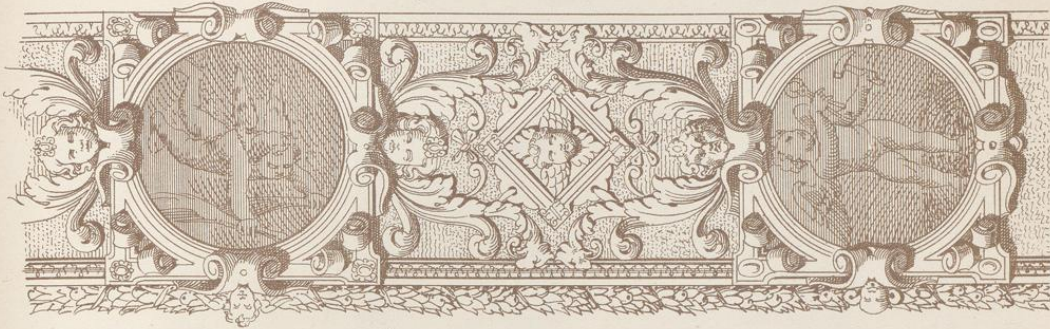
0 1 2 3 4 5 6 7 8 9 10 11 12 13 14 15 16 17 18 19 20 21 22 23 24 25 26 27 28 29 30 31 32 33 34 35 36 37 38 39 40 41 42 43 44 45 46 47 48 49 50 51 52 53 54 55 56 57 58 59 60 61 62 63 64 65 66 67 68 69 70 71 72 73 74 75 76 77 78 79 80 81 82 83 84 85 86 87 88 89 90 91 92 93 94 95 96 97 98 99 100

Aut. Druck v. J. G. Fritzsche, Leipzig

GURT DECORATION

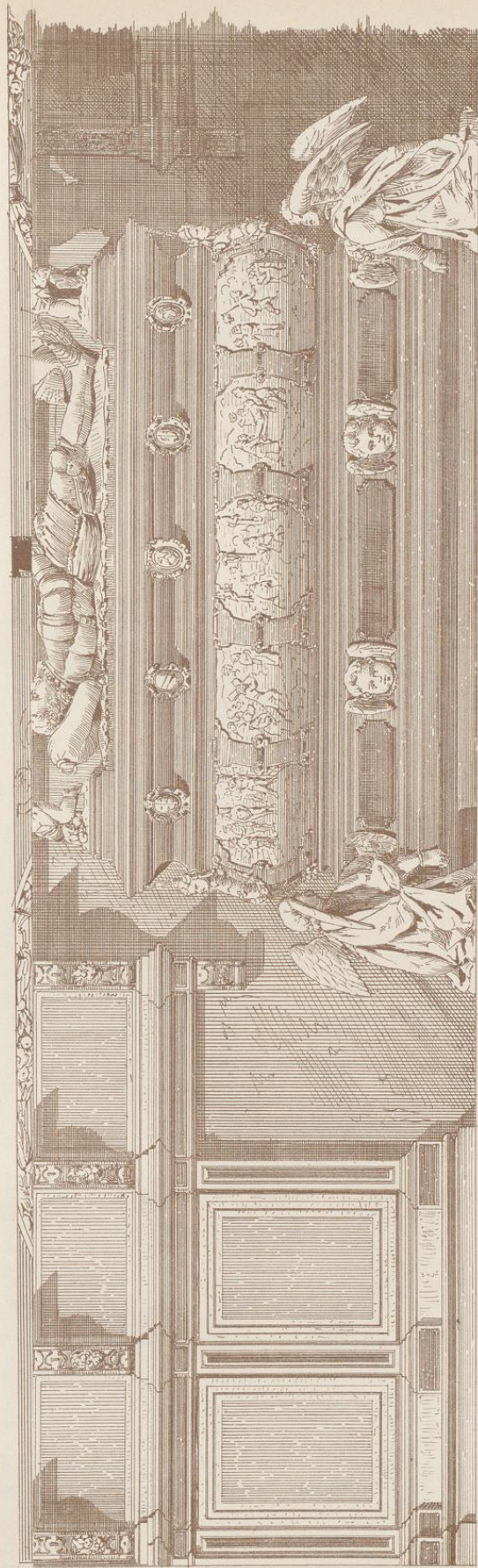


GURTDECORATION



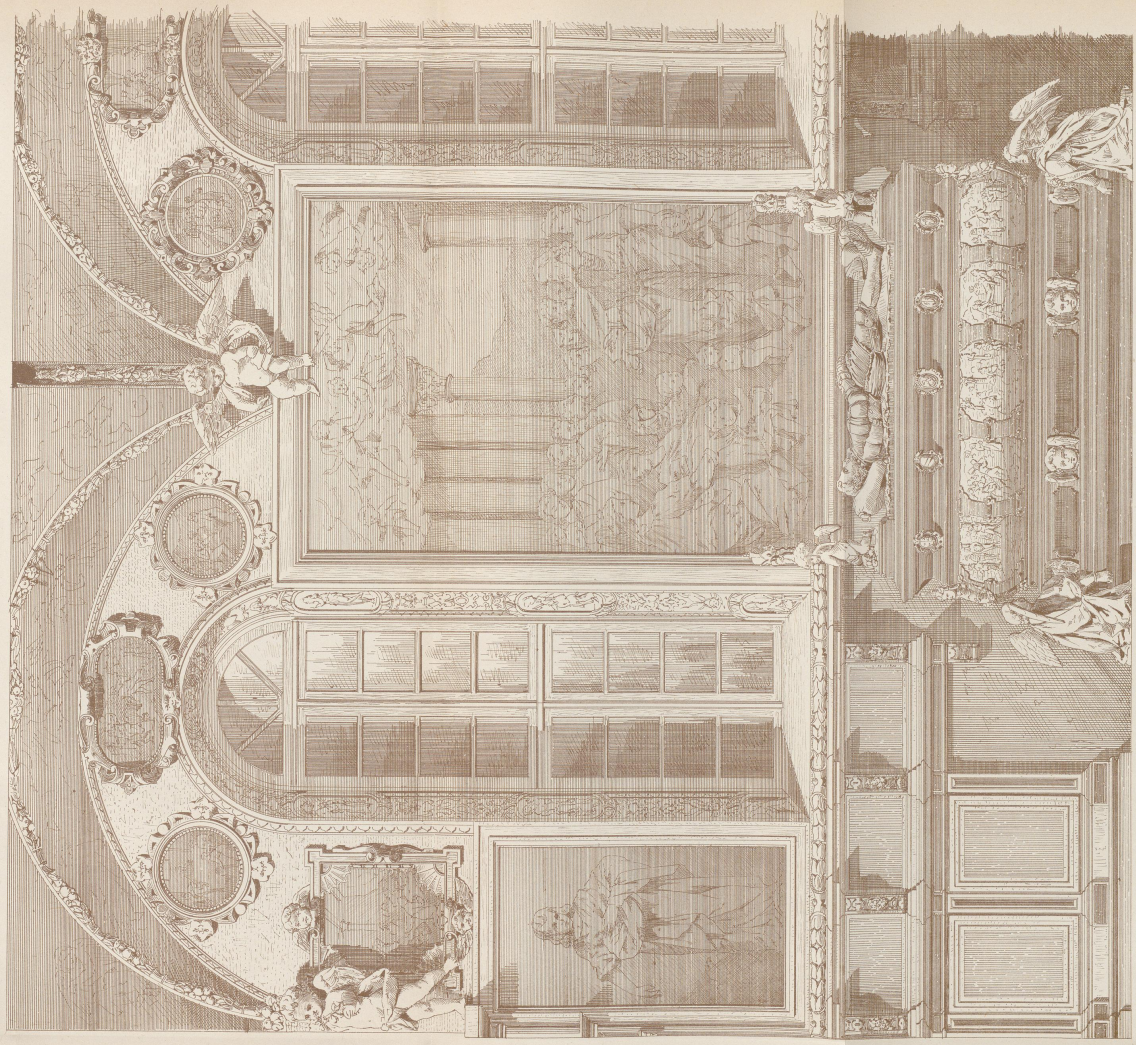
AUFG. v. AUTOGR. W. SCHULMEISTER.

FENSTERWAND UND SARKOPHAGE DES MAUSOLEUMS.



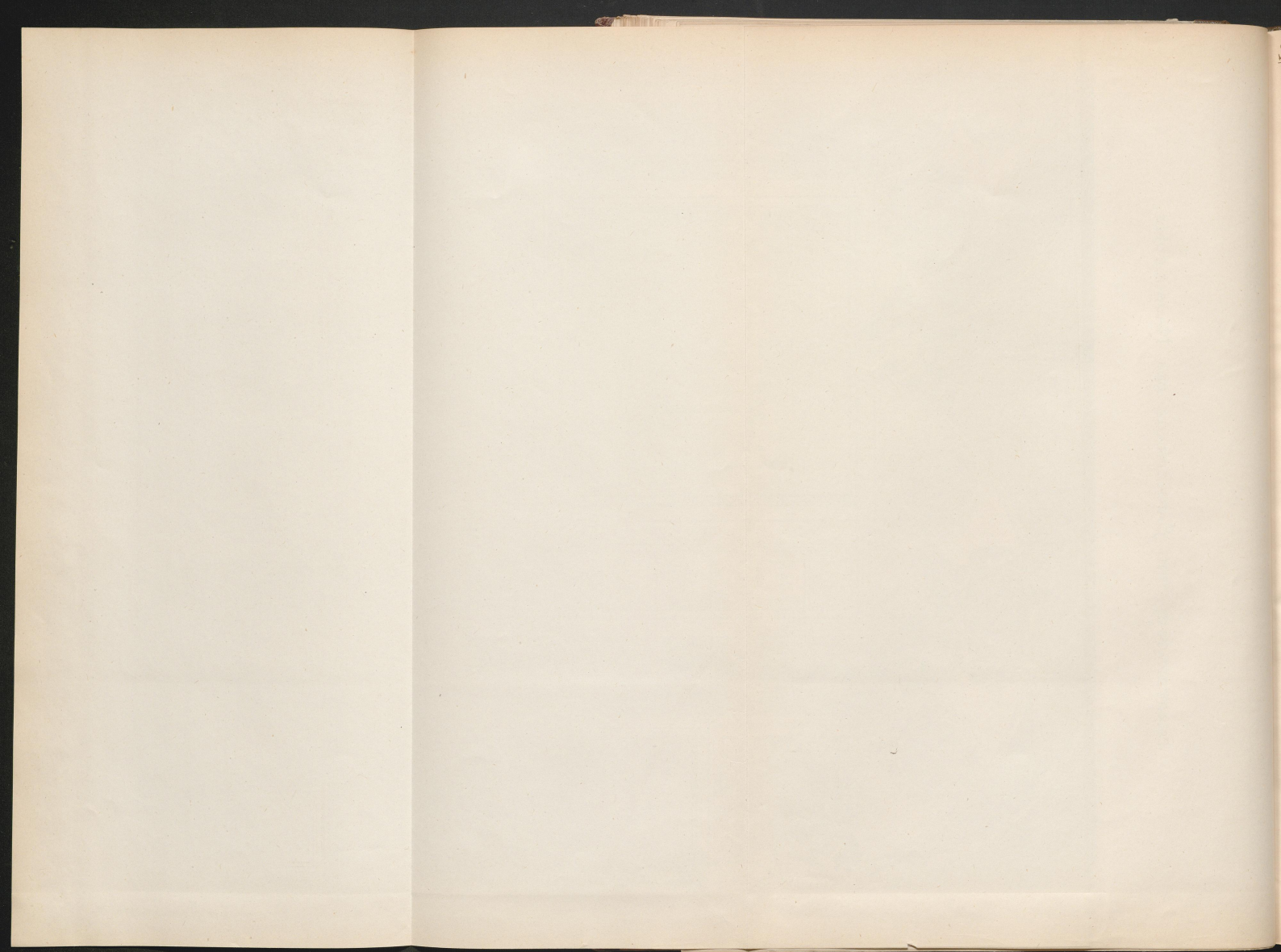
AUFGEG. U. AUTOGR. V. R. BAKALOWITS.
Aut. Druck v. J. Fritzsche Leipzig.

FENSTERWAND UND SARKOPHAGE DES MAUSOLEUMS.

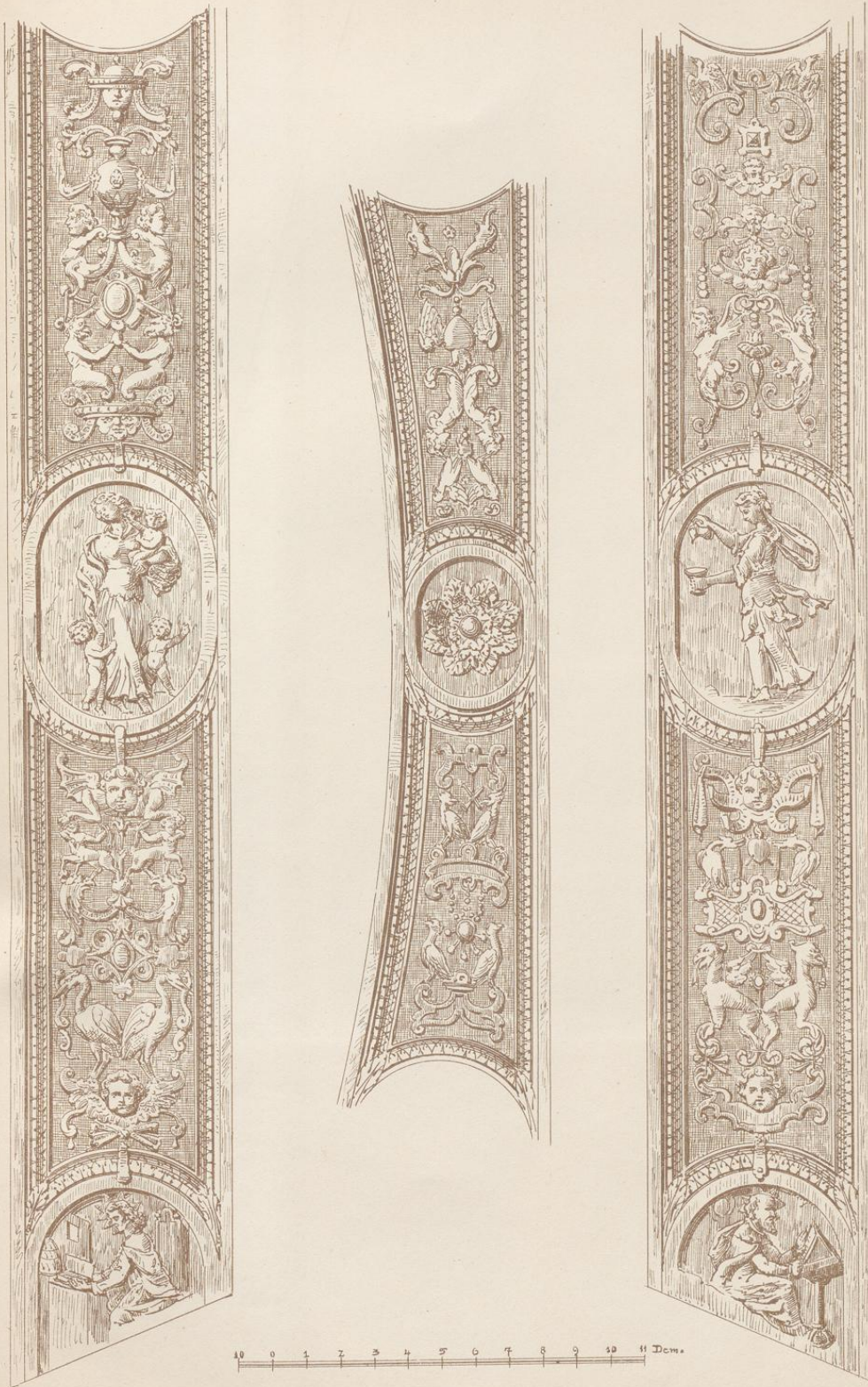


METER.

AUFGEH. U. AUTOGR. V. R. BAKALOWITS.
aus dem Werke v. Brunnthal Leipzig

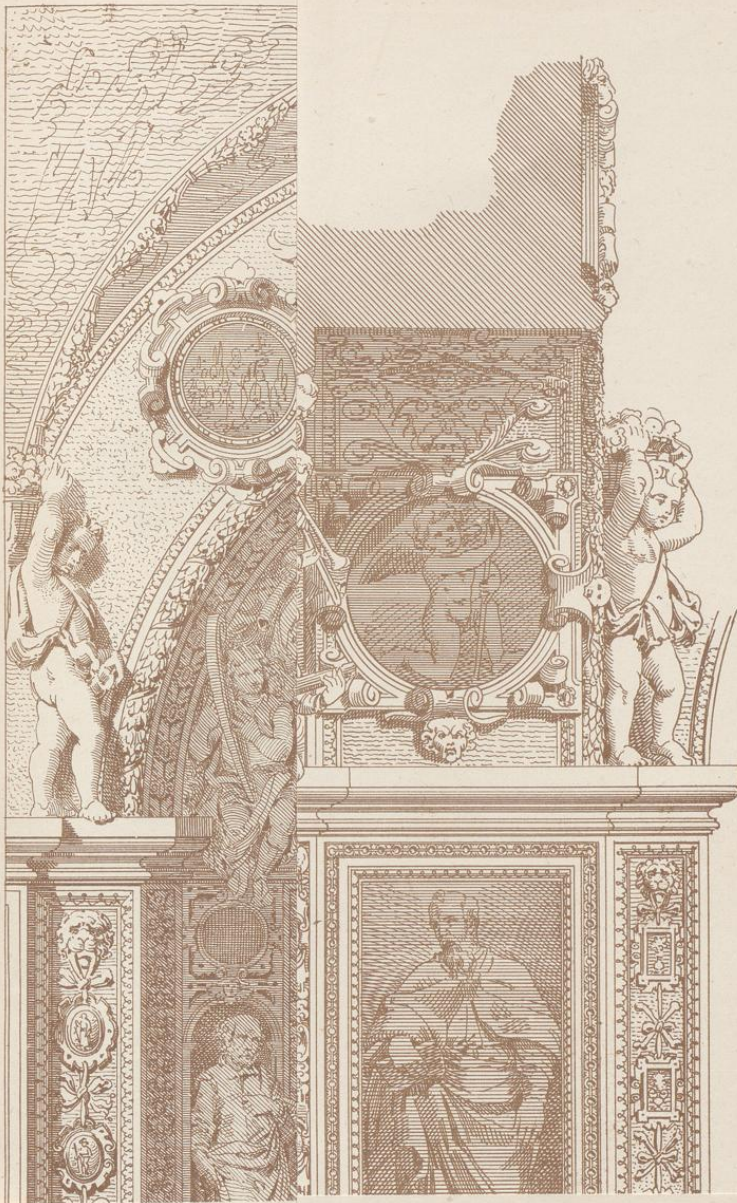


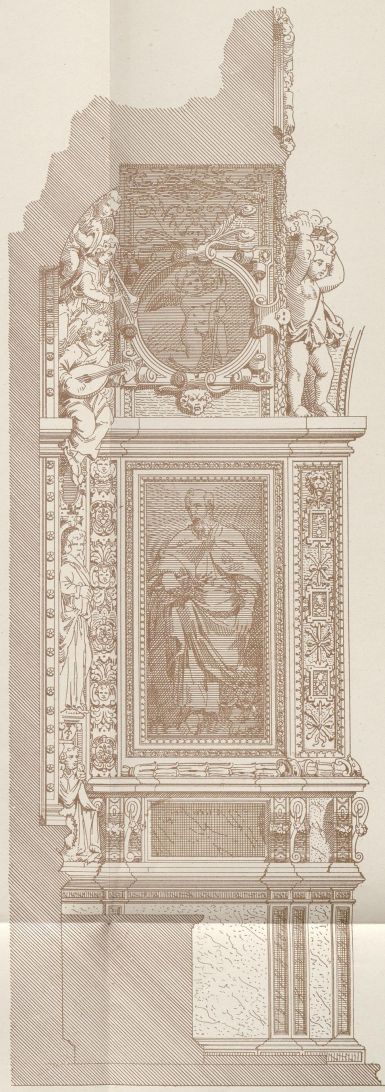
DECORATION DER FENSTERLAIBUNGEN IM MAUSOLEUM.



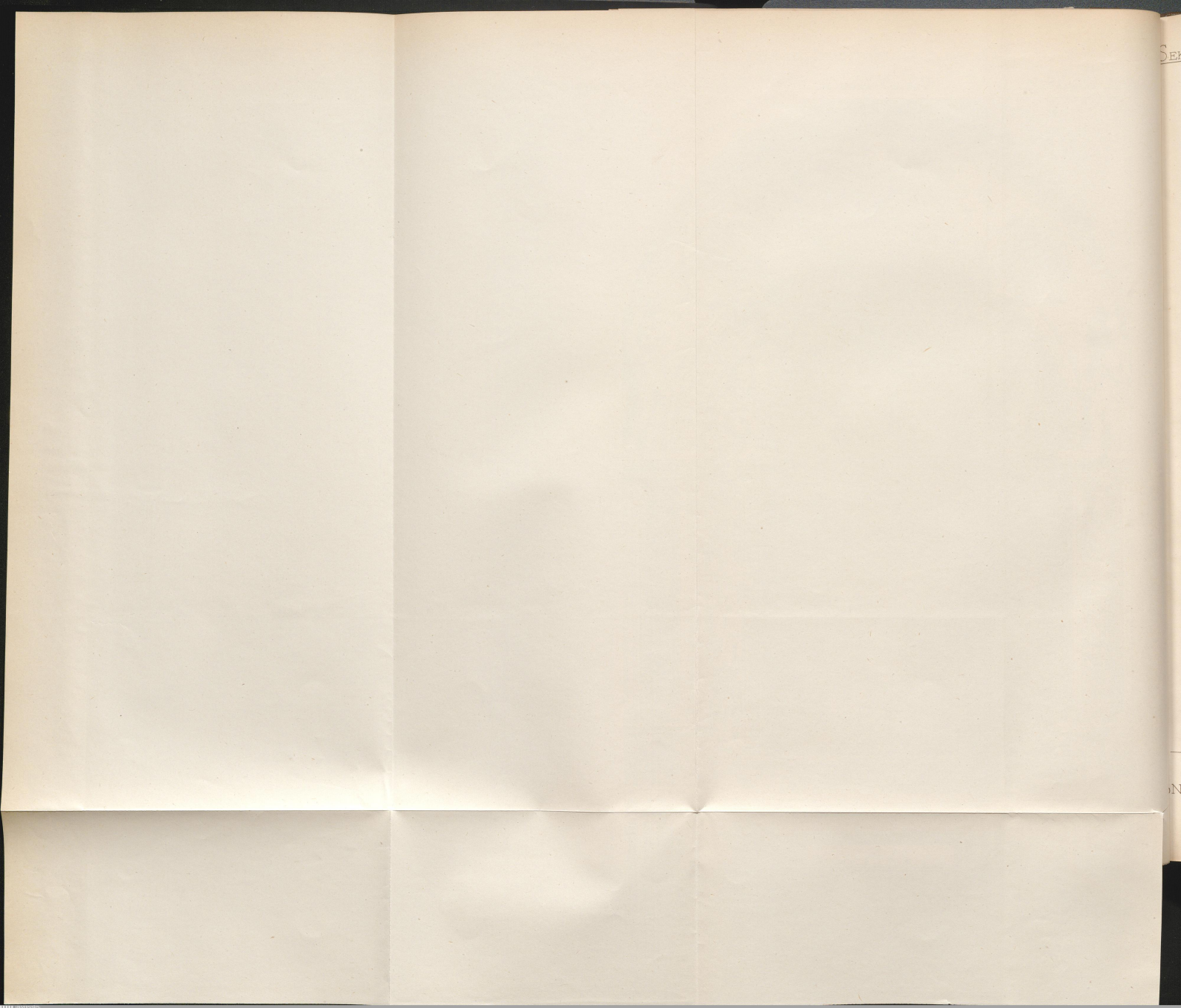
AUFGEN. U. AUTOGR. V. RUD. BAKALOWITS.

Auf Druck v. J. G. Fritzsche, Leipzig.





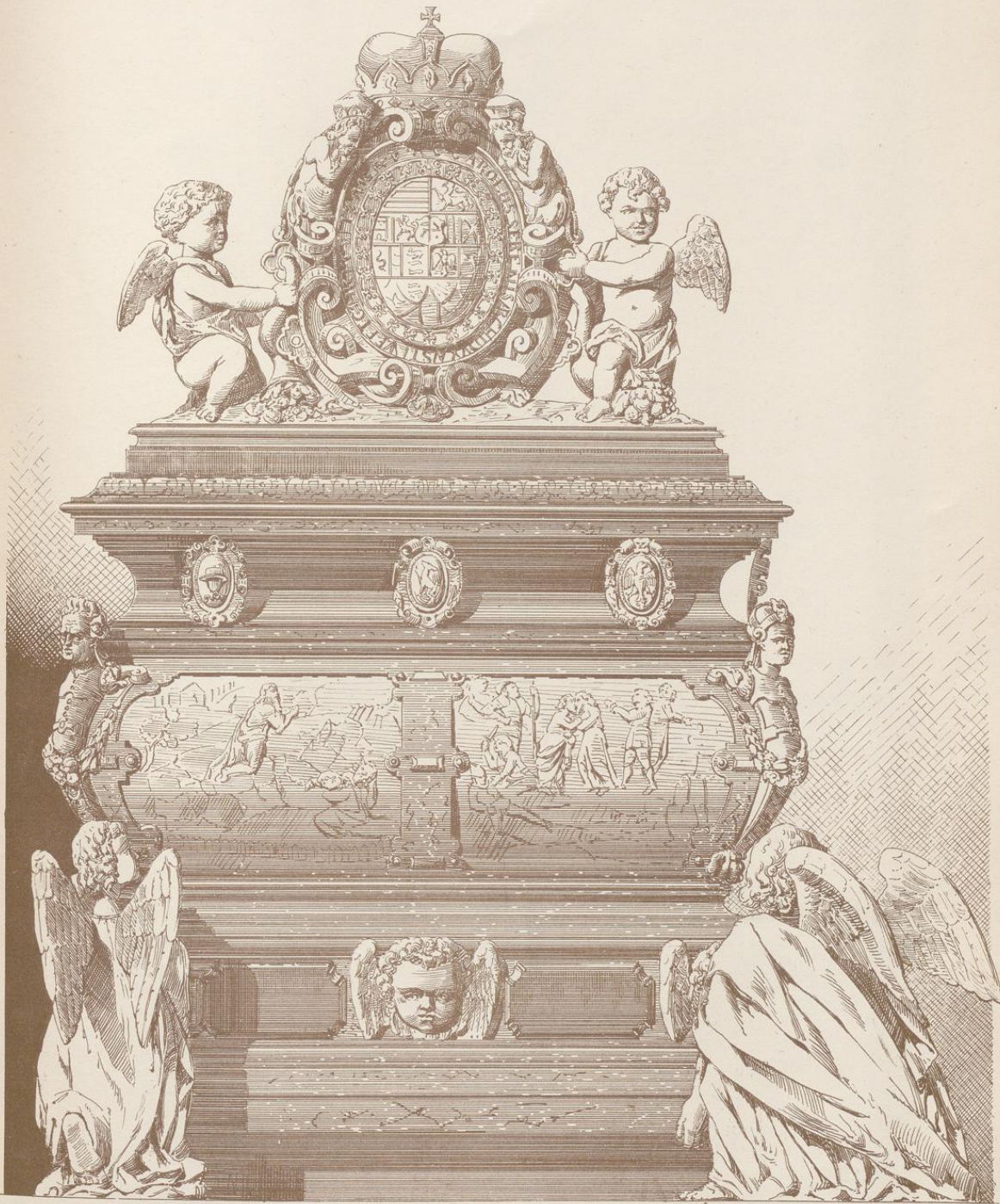
Aufg. v. AUTOGR. W. SCHULMEISTER.



SEP

N

SEITEN ANSICHT DES SARKOPHAGES



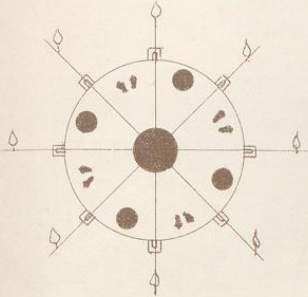
Aut. Druck v. J. G. Fritzsche, Leipzig.

NAT: GRÖSSE.

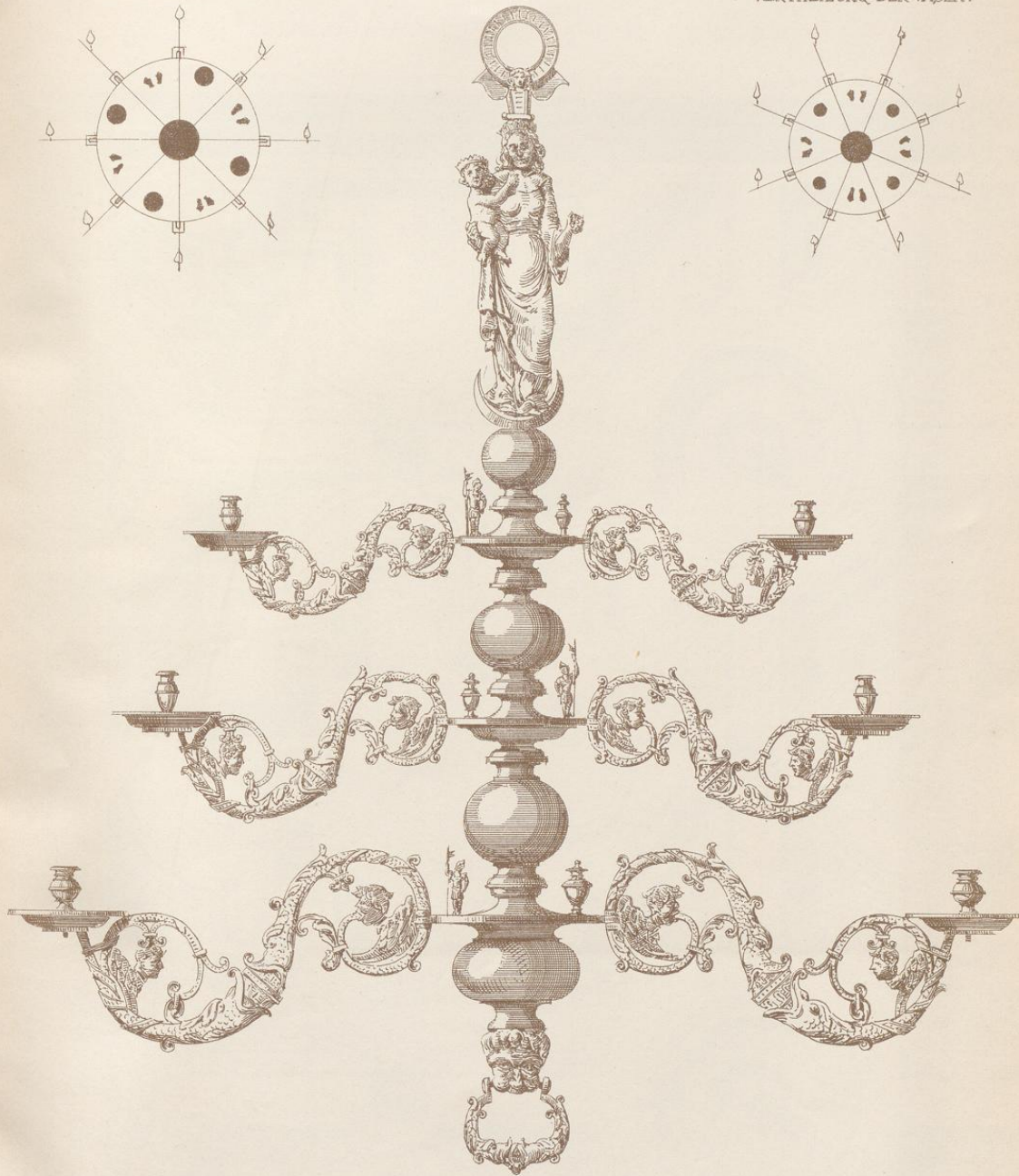
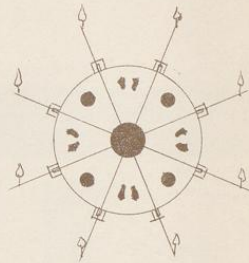
AUFG. U. AUTO: V. R. BAKALOWITS.

KRONLEUCHTER IN DER STIFTSKIRCHE.

STELLUNG DER ARME UND



VERTHEILUNG DER VASSEN.



Aut Druck v J G Eritzsche Leipzig.

1/10 NAT: GRÖSSE.

AUFG. U. AUTO: V. R. BAKALOWITS.



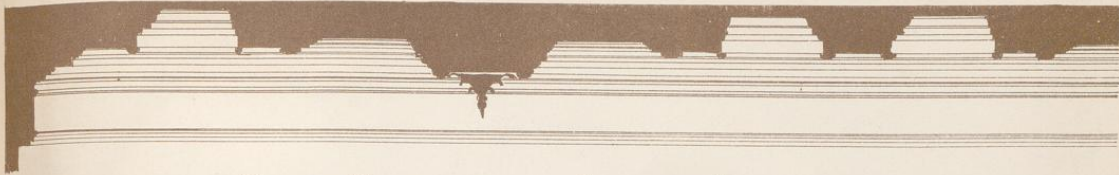
HOLZ PLAFOND IM STIFTE SEKKAU.



1/20 NAT. GRÖSSE

Auf Druck v. G. Fritzsche Leipzig

AUFG: U AUTO: V. R. BAKALOWITS.



HOLZ PLAFOND IM STIFTE SEKKAU. 63



1/40 NAT GRÖSSE

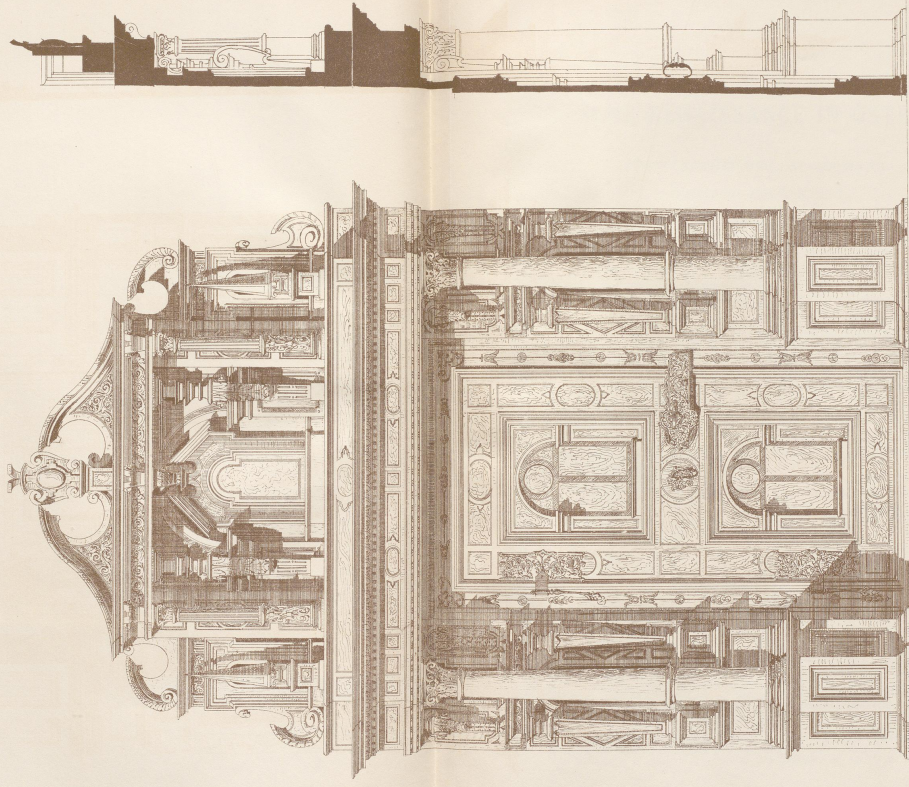
Aut. Druck v. J. G. Fritzsche, Leipzig

AUFG. U. AUTO. V. R. BAKALOWITS.

SEKKAU Bl. 19-20.

STIERMARK Bl. 69-70.

HOLZ-PORTAL IM STIFTE SEKKAU.



АУРАЕН. У. АУТОАР. У. Р. БАКАЛОВИТС

Architectural drawing by the author.

