



UNIVERSITÄTS-
BIBLIOTHEK
PADERBORN

Essen

Ehlgötz, Hermann

Berlin-Halensee, 1925

"Hochtief" Aktien-Gesellschaft für Hoch- und Tiefbauten (vorm. Gebr.
Helfmann), Essen

[urn:nbn:de:hbz:466:1-96344](https://nbn-resolving.org/urn:nbn:de:hbz:466:1-96344)



Hochtief

Aktien-Gesellschaft für Hoch- und Tiefbauten

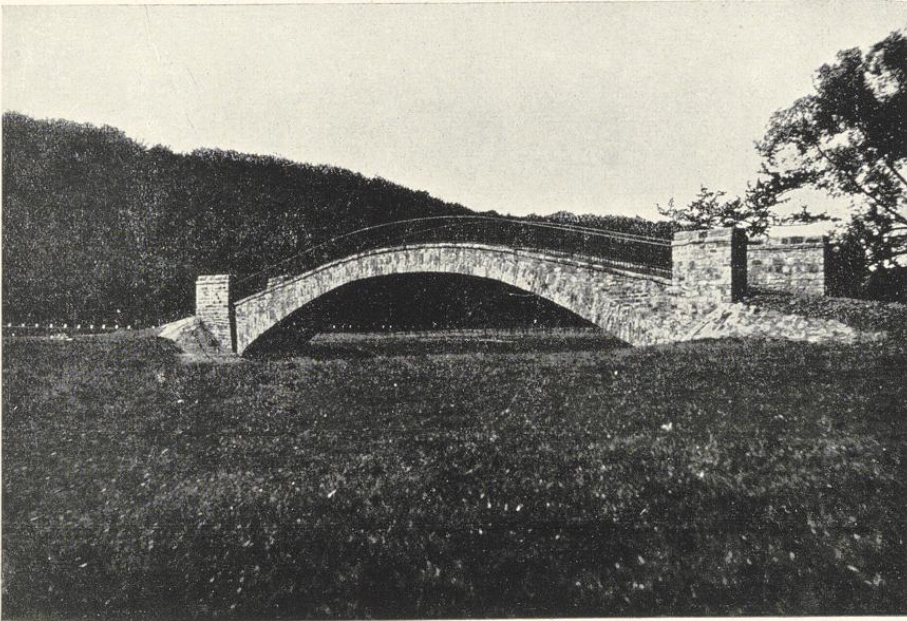
vorm. Gebr. Helfmann

ESSEN

Frankfurt a. M., München, Berlin, Amsterdam, Königsberg,
Köln, Hannover, Hamburg, Höchst a. M., Karlsruhe

Die Gesellschaft ist hervorgegangen aus dem in den 70er Jahren gegründeten Frankfurter Baugeschäft der Gebr. Helfmann. Sie entwickelte sich stetig zu ihrer jetzigen Bedeutung, welche aus der Zahl der beschäftigten 250 Angestellten und über 4000 Arbeiter zu erken-

nen ist. Das Arbeitsgebiet der Gesellschaft umfaßt den gesamten Hoch-, Tief-, Eisenbeton- und Ofenbau. Aus der Fülle der in den letzten Jahren ausgeführten und in Ausführung begriffenen Bauten seien namentlich erwähnt:



Ruhrbrücke für das Strandbad Essen

Hochbauten:

Stadttheater in Freiburg i. Br.,
Kollegiengebäude daselbst,
Universität Gießen,
Gerichtsgebäude,
Nordbau des Rathauses
und Sängerkapelle in Frankfurt a. M.,
Badischer Hof in Basel,
Schokoladenfabrik Rademaker, den Haag,
Umbau des Darmstädter Hoftheaters,
Siedlungsbauten im Industriebezirk,
In Frankfurt und in Haltingen in Baden,
Börsenneubau in Essen,

Magazingebäude R. W. E. in Essen,
Verwaltungsgebäude Viktoria-Mathias in Essen,
Großanlage der Eisenlager G. m. b. H. in Essen an der
Herzogstraße.
Koksseparation und Kohlenturm für Viktoria-Mathias in
Essen,
Kurhaus Bad Eilsen in Bückeburg,
Neues Stahlwerk des Bochumer Vereins bei Höntrop,
Verwaltungsgebäude der Rombacher Hüttenwerke in
Bochum,
Neubauten für die Glaswerke Ruhr in Karnap.
Zwei Umspannungsanlagen für das Rhein.-Westf. Elek-
trizitätswerk in Essen.



Börsen-Neubau in Essen (Entwurf Prof. Körner)

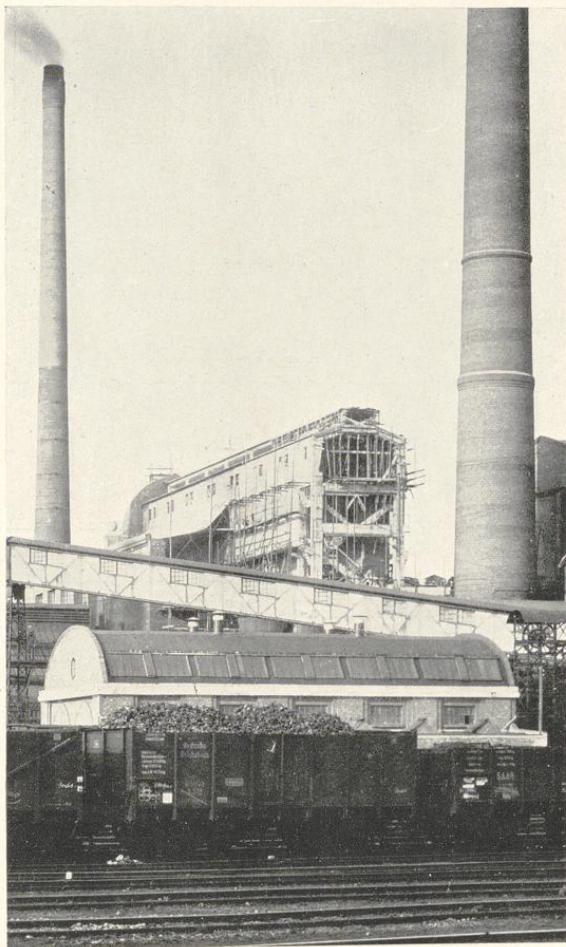
Tiefbauten:

Hafen- und Wehrbauten, Schifffahrtskanäle, Schleusen
und Brücken, z. B.:
Hafenerweiterung, Ruhrort,
Schleusen- und Turbinenanlagen in Bremen,
Lippedurchstich bei Wesel,
Schifffahrtskanal Wesel-Datteln nebst Lippeverlegung
bei Dorsten,
Ufermauer auf der Insel Wieringen (Holland),
Bau und Einrichtung des gesamten Hafens Grimberg
für die Gelsenkirchener Bergw. A.-G., Gelsenkirchen,
Bagger- und Betonarbeiten für das neue Stahlwerk des
Bochumer Vereins in Höntrop,
Kläranlage für die Rombacher Hütte, Bochum,
Baggerarbeiten für den Unterwasserkanal, Mülheim-Ruhr,
Hafenbecken für die Dorstener Hafen- und Betriebs-
gesellschaft m. b. H., Recklinghausen,
Stollenbau 6.7 km für das Wasserwerk des Landkreises
Aachen.

Eisenbetonbauten:

Bahnhofshallen in Berlin, Nürnberg, Hedderheim, Frankfurt usw.,
Getreidesilos in Genua,
Fabrikbauten, Eisenbetonkanäle, Kohlentürme, Fundamente auf den Stinneszechen, der Dortmunder Union, Gelsenkirchener Bergwerks A.-G., des Bochumer Vereins und anderen Werken,

Eisenbahnunterführung und Ruhrbrücke bei Rellinghausen,
Wassergewinnungsanlagen und Bunker auf der Kupferhütte, Duisburg,
Zementfabrik Kiefersfelden u. a. m.



Kohlenbunker für die Zeche „Mathias Stinnes I/II“ bei Essen