



UNIVERSITÄTS-  
BIBLIOTHEK  
PADERBORN

## **Architektonische Raumlehre**

Entwicklung der Typen des Innenbaues

Renaissance, Barock u. Neuklassik

**Ebe, Gustav**

**Dresden, 1901**

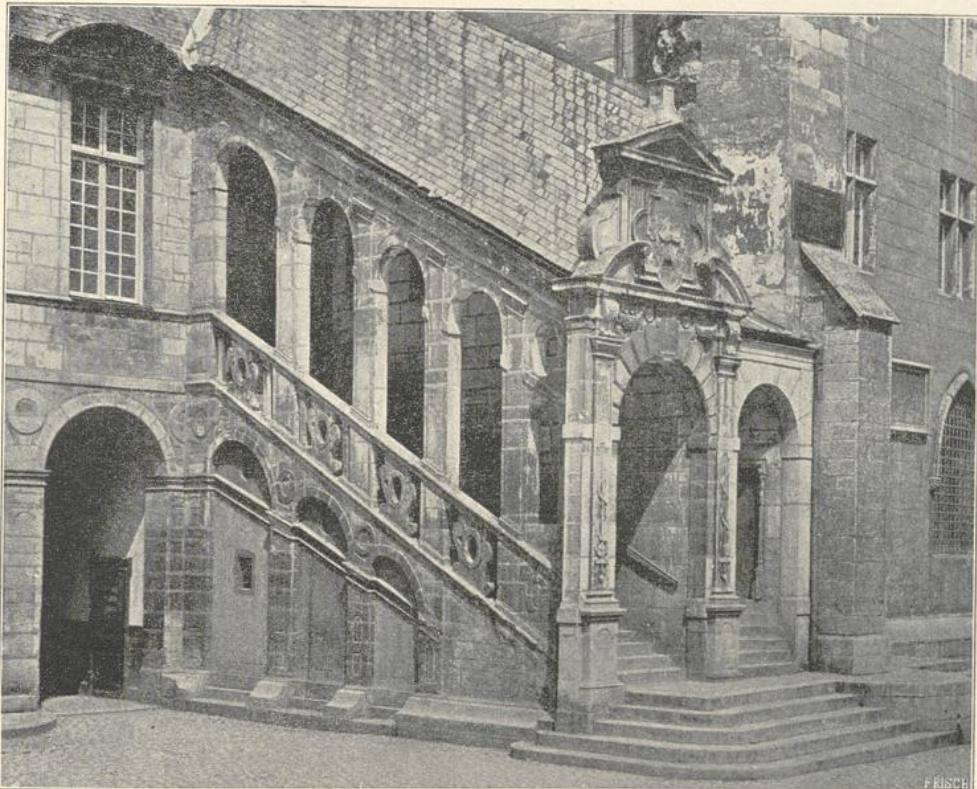
Spanien

---

[urn:nbn:de:hbz:466:1-96614](https://nbn-resolving.org/urn:nbn:de:hbz:466:1-96614)

von 1585, bietet, neben der Haupttreppe der Tuileries, eines der frühesten Beispiele einer doppelläufigen Treppe in Frankreich. In Schloß Verneuil steigt die Treppe in 2 gewundenen Armen von einem breiten Vestibül auf. Die Haupttreppe im Schlosse du Pailly, unten einläufig und mit einem Tonnengewölbe überdeckt, teilt sich vom Podest ab in 2 Arme. Abbildung 68 giebt eine überbaute Freitreppe im Hôtel de Ville zu Dijon, dem alten Palais der Herzoge von Burgund.

Der Luxembourg-Palast in Paris, 1615—20, hat in der Mitte des Hauptbaues eine großartige mit doppelten Läufen ansteigende Treppe. Das Treppenhaus

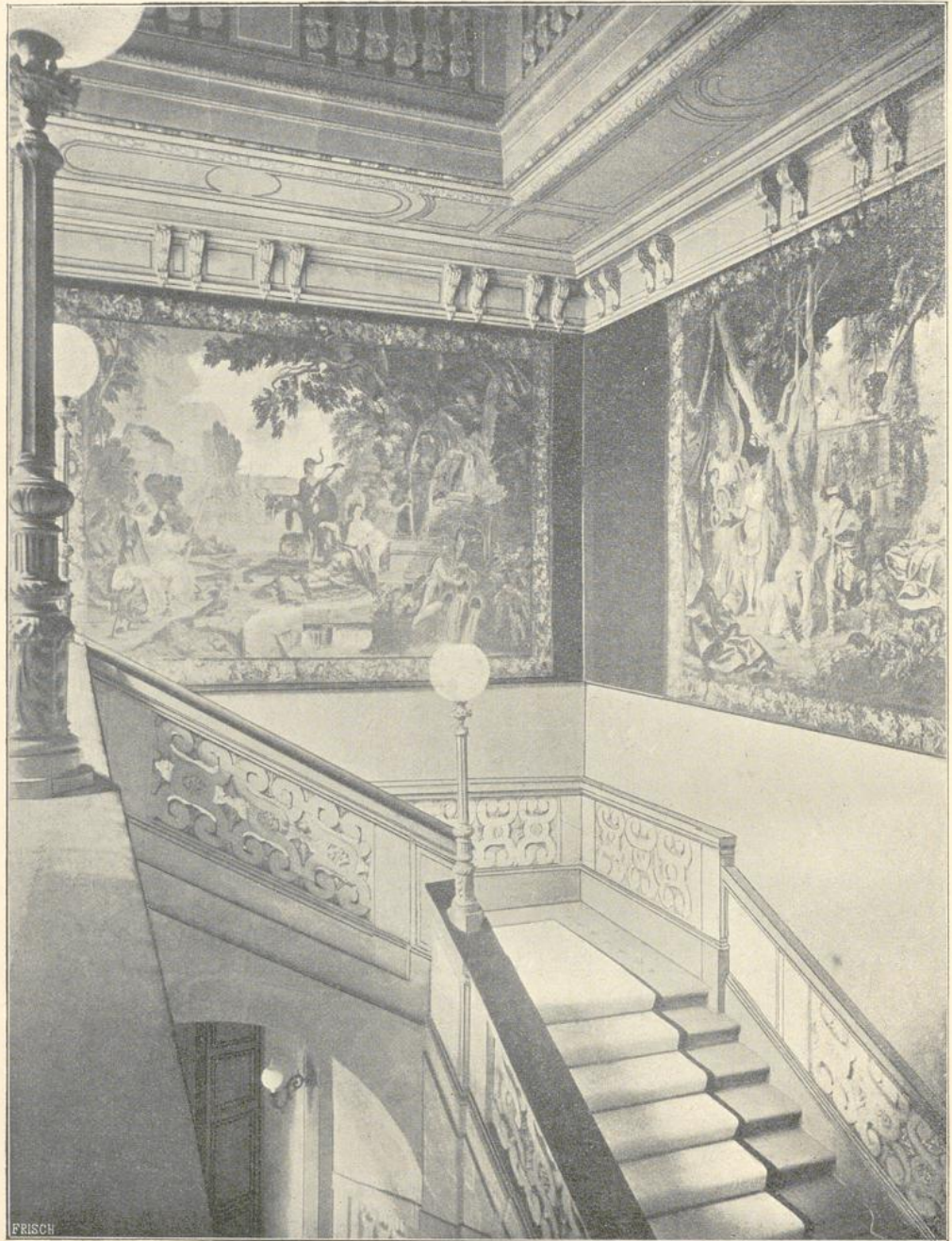


68. Treppe im Hôtel de Ville zu Dijon, dem alten Palais der Herzoge von Burgund.

im Hôtel Lambert de Thorigny zu Paris, von Levau herrührend, ist durch 2 Säulenstellungen übereinander nach dem Hof geöffnet. Die Treppe ist doppelläufig und bietet vom oberen Podest aus einen Durchblick durch die Decke des ersten Stocks nach einem im Dachraum angebrachten Gemälde (Abbildg. 69). Ein Zimmer im 2. Stock des Hôtel Lambert zeigt eine Holztreppe, welche zu einem höher liegenden Raume führt (Abbildg. 70). Das Beispiel einer frei im Raume liegenden geschwungenen doppelläufigen Treppe bietet das Palais Royal zu Paris (Abbildg. 71). Die Anlage stammt aus dem 17. Jahrh., aus der Stilperiode Louis XIII.

Spanien. Die Abbildungen 72 und 73 geben die doppelläufige Haupttreppe

im Königl. Schlosse zu Madrid und die doppeläufige Freitreppe in der Kathedrale zu Burgos wieder.



69. Treppe zum 2. Stock im Hôtel Lambert in Paris.

Deutschland. Die Anlage der Wendeltreppen bleibt noch bis über die Mitte des 17. Jahrh. hinaus vorherrschend, namentlich ist dies im städtischen