



UNIVERSITÄTS-  
BIBLIOTHEK  
PADERBORN

## **Duisburg**

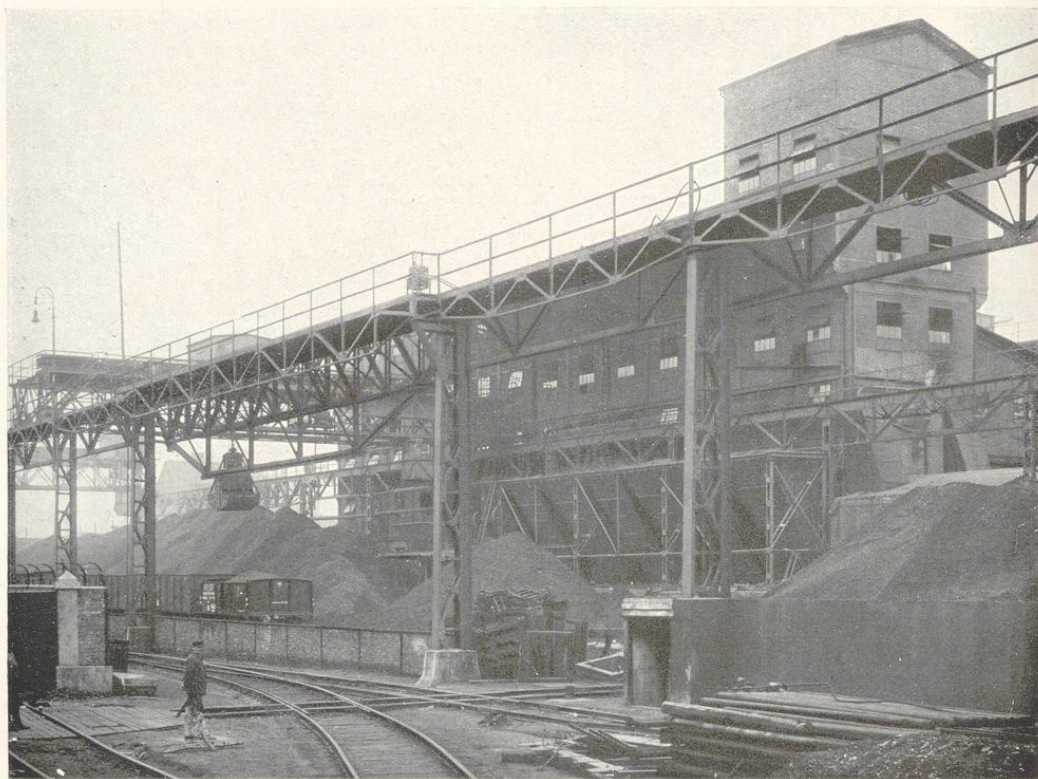
**Dieter, Hermann**

**Berlin-Halensee, 1925**

Duisburger Kupferhütte, Duisburg

---

[urn:nbn:de:hbz:466:1-96675](https://nbn-resolving.org/urn:nbn:de:hbz:466:1-96675)



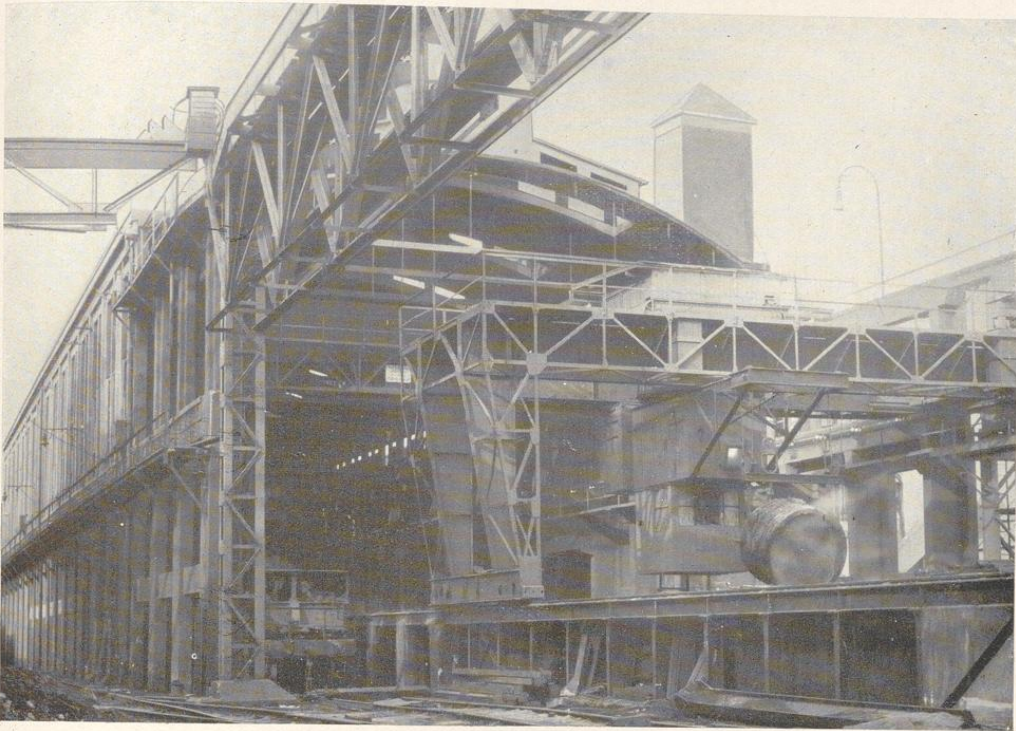
Duisburger Kupferhütte. Agglomerier-Anlage

## DUISBURGER KUPFERHÜTTE

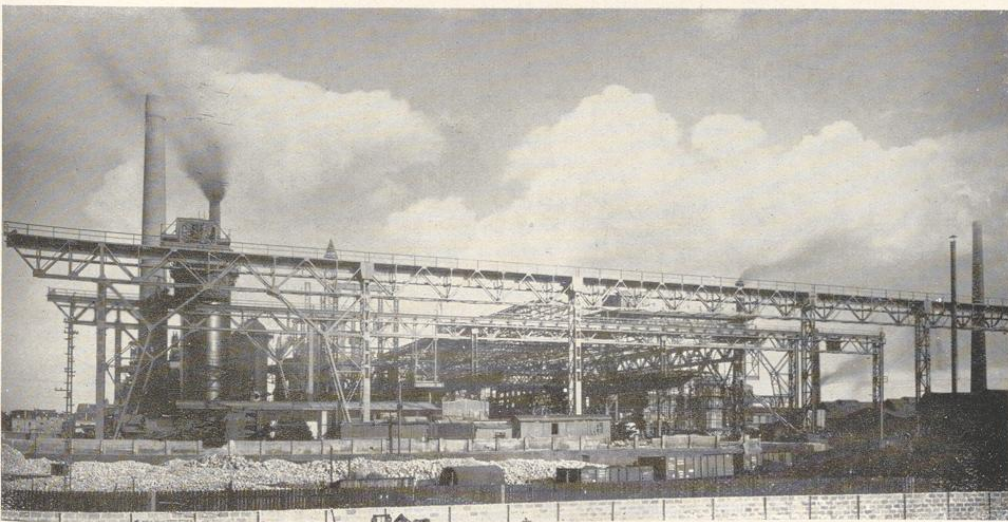
### DUISBURG

Die Duisburger Kupferhütte wurde im Jahre 1876 von einer Reihe im Rheingebiet gelegenen Schwefelsäure-Fabriken errichtet. Der Zweck der Gründung war die Verwertung der bei der Schwefelsäureherstellung entfallenden Kiesabbrände. / Aktionäre der Kupferhütte sind zurzeit folgende chemische Werke: Badische Anilin- u. Soda-Fabrik, Ludwigshafen/Rh.; Chemische Fabrik Griesheim-Elektron, Frankfurt/M.; Farbwerke vorm. Meister Lucius & Brüning, Höchst/M.; Rhenania Verein Chemischer Fabriken, Aachen; Gebrüder Giuliani, G. m. b. H., Ludwigshafen/Rh.; Georg Carl Zimmer G. m. b. H., Amöneburg b. Biebrich; Farbenfabriken vorm. Friedr. Bayer & Co., Leverkusen; Chemische Fabriken vorm. Weilert Meer, Uerdingen; E. Matthes & Weber, Act.-Ges., Düsseldorf; Schwefelsäure-Werke Curtius, G. m. b. H., Duisburg. Aus kleinen Anfängen hat sich die Duisburger Kupferhütte zu ihrer heutigen Bedeutung entwickelt. Sie ist das größte Kupferextraktionswerk der Welt. / Aus den Kiesabbränden gewinnt die Kupferhütte durch die

chlorierende Röstung das darin enthaltene Kupfer und Silber. Der Purpuretz genannte Rückstand ist ein hochwertiges Rohmaterial für die Hochöfen, das neuerdings durch große Sinterungsanlagen stückig gemacht und von den Eisenwerken gern genommen wird. Ein Teil des entfallenden Eisenerzes wird im eigenen Hochofenwerk verhüttet. Die Kupferhütte stellt hieraus Temperroheisen und Spezialroheisen her. Der Bedarf der zahlreichen Tempergießereien Deutschlands wird fast ausschließlich durch das von der Kupferhütte gelieferte Roh-eisen gedeckt, da in Deutschland kein anderes Hochofenwerk Temperroheisen erbläst. Auch im Auslande ist das D. K.-Roheisen für diesen Zweck sehr beliebt. Neuerdings gewinnt die Duisburger Kupferhütte auch kristallisiertes und kalziniertes Glaubersalz, das durch seine Reinheit nicht nur für die Glasfabriken, sondern auch für chemische Zwecke große Bedeutung gewonnen hat. / Zurzeit beschäftigt die Duisburger Kupferhütte 190 Angestellte und 1390 Arbeiter.



Duisburger Kupferhütte, Laugerei



Duisburger Kupferhütte, Hochofenwerk