



UNIVERSITÄTS-
BIBLIOTHEK
PADERBORN

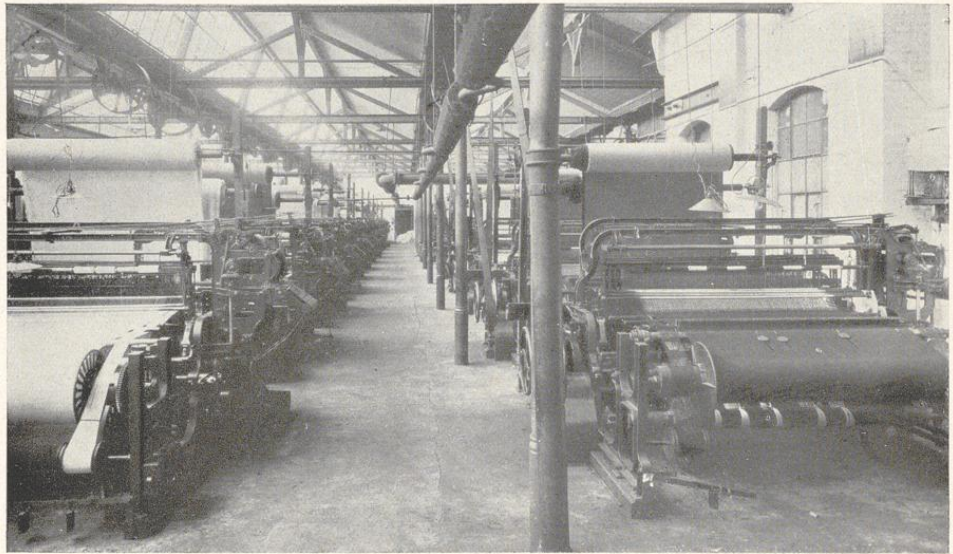
Duisburg

Dieter, Hermann

Berlin-Halensee, 1925

Reinhard Schulte, Duisburg

[urn:nbn:de:hbz:466:1-96675](https://nbn-resolving.org/urn:nbn:de:hbz:466:1-96675)



Durchblick in einen Teil des Websaales

REINHARD SCHULTE · DUISBURG

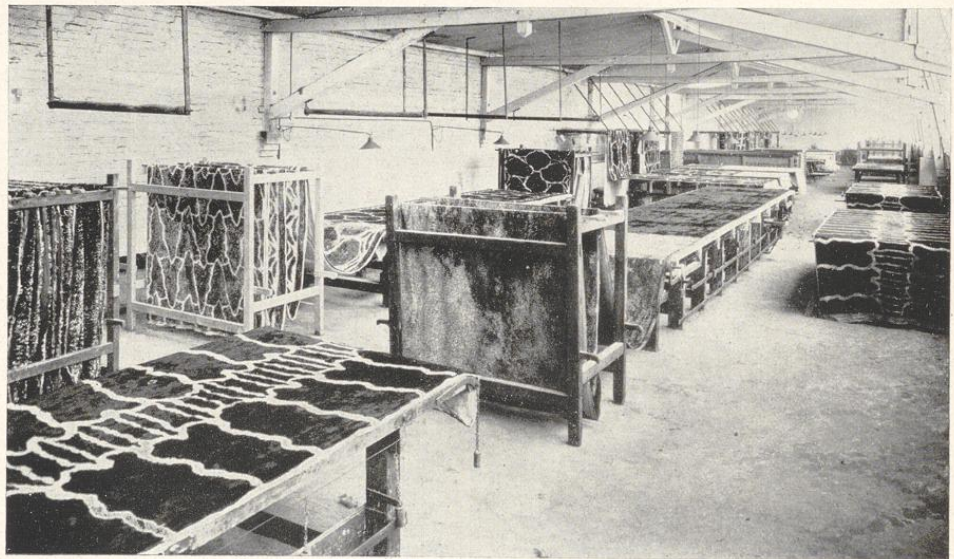
MECHANISCHE WEBEREI, FÄRBEREI UND APPRETUR

Die Firma Reinhard Schulte wurde im Jahre 1900 vom Vater des jetzigen Inhabers gegründet.

Sie ist aus kleinen Anfängen heraus entstanden und erstreckte sich in den ersten 3 Jahren nur auf Weberei, in welcher Plüsch für die Kinder-Konfektion und ge-

raute Webwaren für die Schuhwaren-Industrie hergestellt wurden.

Es stellte sich aber sehr bald die Zweckmäßigkeit heraus, das Hauptgewicht auf die Herstellung von Stoffen für die Kinder-Konfektion zu legen. Diese Einstel-



Durchblick in einen Saal der Druckerei



Lager und Versandraum der Decken-Abteilung

lung bildete den Anfang zur späteren ausgesprochenen Plüschweberei.

Im vierten Jahre wurde Wäscherei und Bleicherei eingerichtet und schon die nächsten Jahre brachten erhebliche Vergrößerungen der Weberei.

Nach Aufnahme von Plüsch für die Groß-Konfektion sowie solchen für die Herstellung weichgestopfter Spielwaren wurde abermals eine durchgreifende Vergrößerung der Weberei notwendig, der sich bald die Errichtung einer Färberei und einer Druckerei anschloß.

Zurzeit umfassen die gesamten Arbeitsräume eine Fläche von rund 6300 qm.

Die Einrichtung der Druckerei ermöglichte die Herstellung von Wollplüsch für Reise-, Auto- und Divandecken und diese bilden seitdem einen beträchtlichen Teil der Produktion. Auch die Fabrikation der Spielwaren- und Konfektionsplüsch hat sich durch die Errichtung der neuen Anlagen ständig vervollkommen und die Herstellung hochwertiger Plüsch bildet heute eine Spezialität der Firma.

Sämtliche Erzeugnisse werden durch eine bewährte Verkaufs-Organisation außer in Deutschland auch direkt und indirekt im europäischen Auslande sowie nach Uebersee vertrieben.



Ausstellungsraum für Decken