



UNIVERSITÄTS-  
BIBLIOTHEK  
PADERBORN

## **Duisburg**

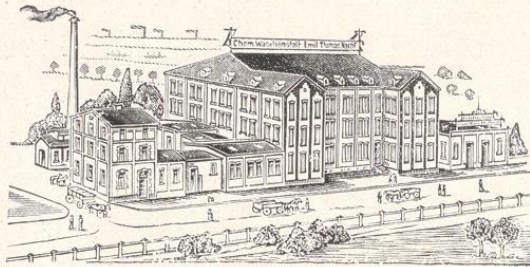
**Dieter, Hermann**

**Berlin-Halensee, 1925**

Emil Thomas Nachfolger, Inhaber Carl August Schaumann, Duisburg

---

[urn:nbn:de:hbz:466:1-96675](https://nbn-resolving.org/urn:nbn:de:hbz:466:1-96675)



Fabrikansicht

# EMIL THOMAS NACHFOLGER

INHABER CARL AUGUST SCHAUMANN

FÄRBEREI UND CHEMISCHE REINIGUNGS-ANSTALT

FABRIK IN DUISBURG FERNRUF 574

RUHRORTERSTRASSE 84 a

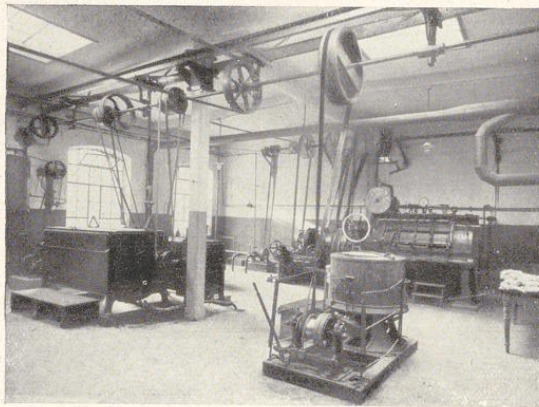
Spezialabteilungen:

für Teppich-Färbung, Reinigung u. Entstaubung

für Lederfärberei u. Stückfärberei

für Plisseebrennerei u. Hohlsaumanfertigung

für Bettfedern-Reinigung usw.



Benzinwäscherei

Phot. Frohsinn

Eigene Läden in:

Duisburg, Sonnenwall 43, Fernruf 1974  
Duisburg, Mülheimer Straße 56  
Duisburg, Ruhrorter Str. 84a, Fernruf 574  
Ruhrort, Ludwigstraße 9  
Beeck, Am Markt 4  
Meiderich, Auf dem Damm 79  
Marxloh, Kaiser-Wilhelm-Straße 254  
Homberg, Mörserstraße 51  
Mörs, Homberger Straße 38  
ferner in Ratingen, Wesel, Emme-  
rich usw.



Teilansicht der Appretur

Phot. Frohsinn



Bügelsaal

Phot. Frohsinn

Die Fabrik wurde im Jahre 1903 von Herrn Heinrich Nelles als Nachfolger der Färberei Emil Thomas erbaut. Mit Eifer und Geschick widmete er sich seinem Unternehmen, das sich sehr bald eines guten Rufes auch über die Grenzen Duisburgs hinaus erfreute. Infolge anhaltender Krankheit des Herrn Nelles ging im Jahre 1919 die Fabrik käuflich in den Besitz des ihm befreundeten, langjährigen 1. Vorsitzenden des rheinisch-westfälischen Färbereibesitzer-Verbandes, Herrn C. A. Schaumann, Mülheim/Ruhr, über, welcher durch Erweite-

rung der auch für die eigene Licht- und Kraft-erzeugung eingestellten Kessel- und Dampfmaschinen-Anlagen, Aufstellung neuzeitlicher Maschinen und Apparate, Angliederung der Stück- und Leder-Färberei und Bettfedernreinigung usw. die Grundlage für eine erstklassige Arbeit schuf. / Heute zählt das Unternehmen zu den größten Deutschlands und wird wegen seiner vorbildlichen Einrichtung auch von den Fachgenossen des In- und Auslandes gern und viel besucht.



Spedition

Phot. Frohsinn