



UNIVERSITÄTS-
BIBLIOTHEK
PADERBORN

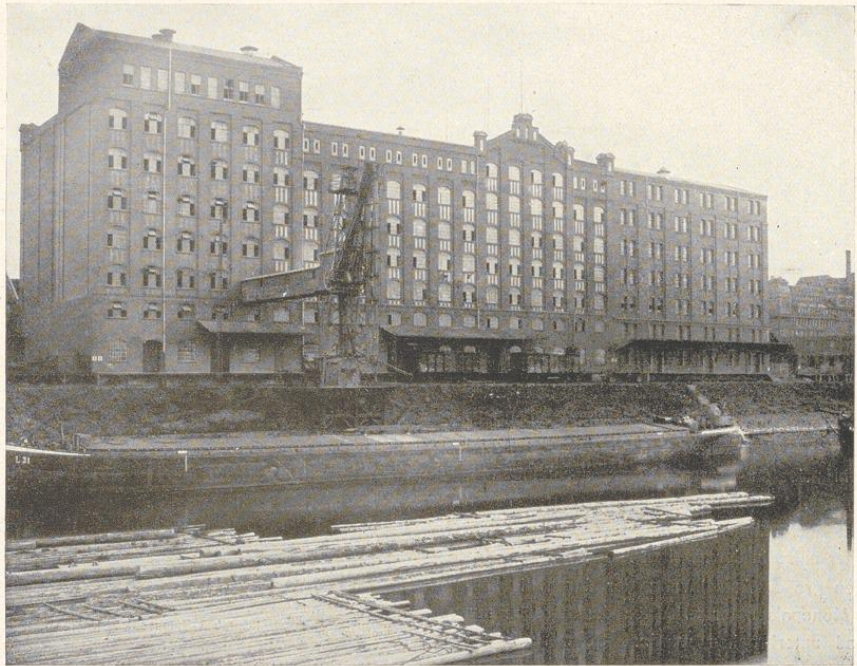
Duisburg

Dieter, Hermann

Berlin-Halensee, 1925

Werner & Nicola, Germania-Mühlenwerke G. m. b. H., Mannheim-Duisburg

[urn:nbn:de:hbz:466:1-96675](https://nbn-resolving.org/urn:nbn:de:hbz:466:1-96675)



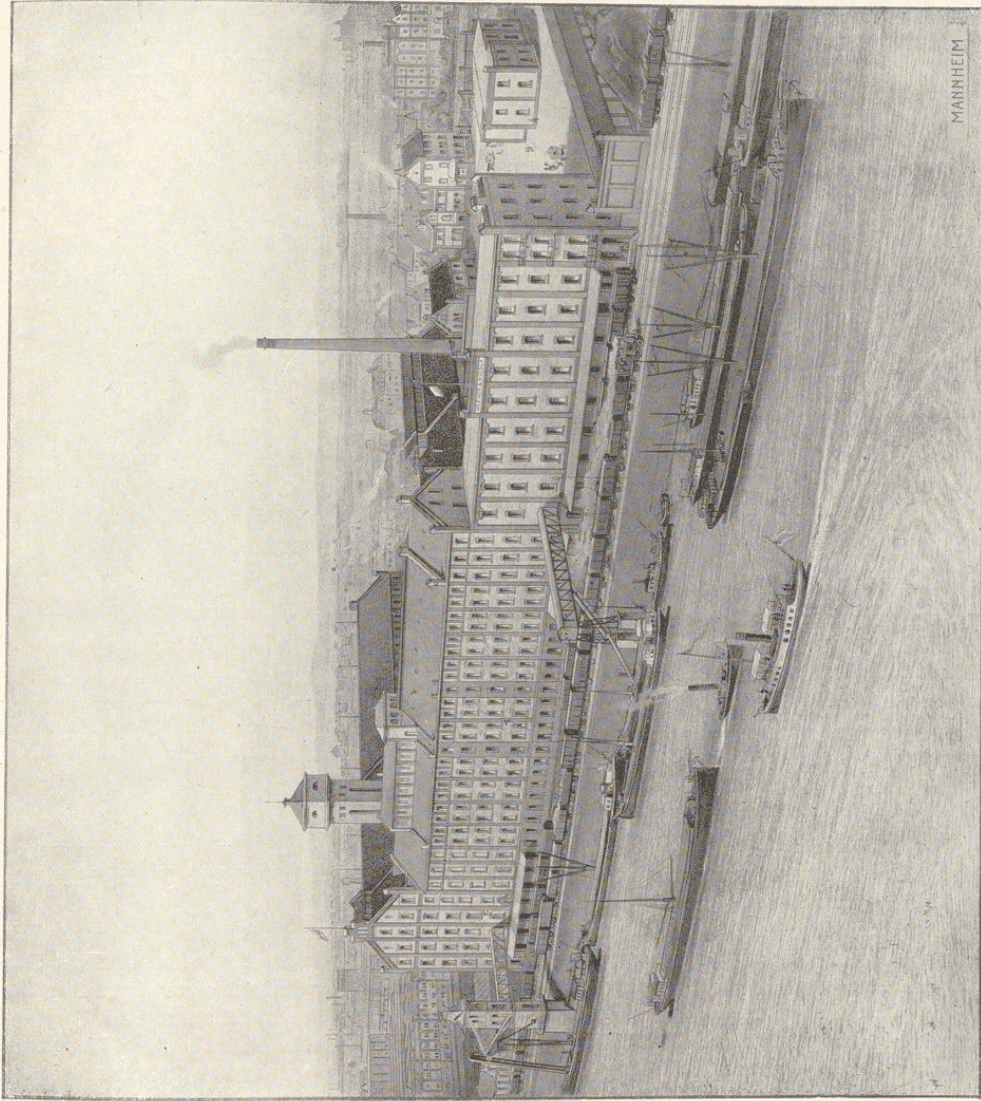
WERNER & NICOLA

GERMANIA-MÜHLENWERKE G. M. B. H.

MANNHEIM-DUISBURG

GEGRÜNDET 1829

Die im Jahre 1912 erworbene und am Innenhafen zu Duisburg gelegene Mühle wurde in den folgenden Jahren von 60000 Kilo Getreide nach und nach auf eine tägliche Vermahlung von 200000 Kilo Weizen und Roggen vergrößert. Die Firma betreibt die Fabrikation und Handel von Weizenmehl, Roggenmehl und Roggenschrot sowohl in Duisburg als auch am Hauptsitz zu Mannheim. Tägliche Leistungsfähigkeit der Mannheimer Mühle 400000 Kilo, Fassungsvermögen der Silos 14 000 000 Kilo.



Werner & Nicola, Mühlenwerke, Mannheim