



UNIVERSITÄTS-  
BIBLIOTHEK  
PADERBORN

## **Duisburg**

**Dieter, Hermann**

**Berlin-Halensee, 1925**

Johann Rösberg, Dampf-Kornbranntwein-Brennerei, Duisburg-Beeck

---

[urn:nbn:de:hbz:466:1-96675](https://nbn-resolving.org/urn:nbn:de:hbz:466:1-96675)



Gesamtansicht der Brennerei nebst dazugehörigen Gebäuden

# JOHANN RÖNSBERG

DAMPF-KORNBRANNTWEIN-BRENNEREI

DUISBURG-BEECK

Der Rönssbergs Hof gehörte bis zur Säkularisation, im Anfang des 19. Jahrhunderts, zur ehemaligen Abtei Hamborn und war von dieser verpachtet. Im Jahre 1788 heiratete Theodor Douvern

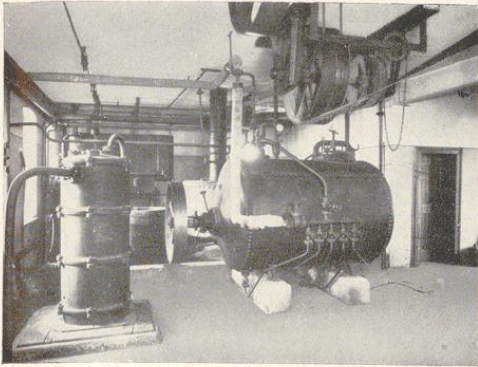
die Witwe des damaligen Pächters und nannte sich seit der Zeit Douvern, genannt Rönssberg. Diese Namensbezeichnung erhielt sich bis vor etwa 20 Jahren und ist seit der Zeit „Rönssberg“ ohne



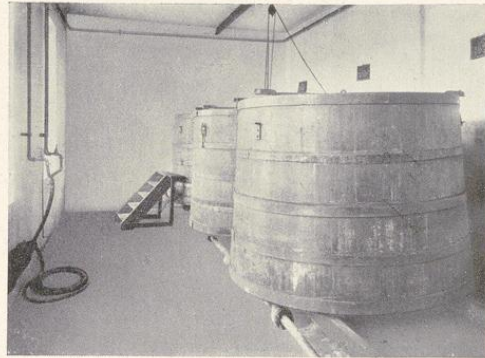
Ansicht aus dem Jahre 1890



Brennereihauptgebäude



Maschinen- und Apparateraum



Gärraum

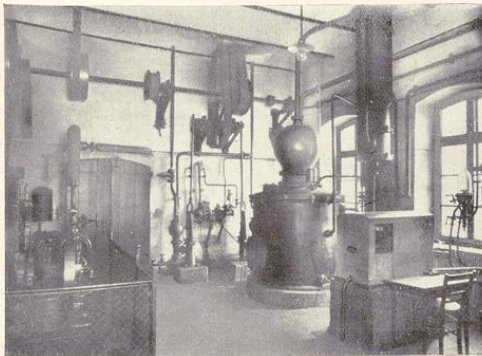
Zusatz. Nach der Säkularisation gelangte der Hof an den Preußischen Staat und von diesem an die Vorfahren der jetzigen Besitzer.

Schon im Jahre 1793 richtete der vorerwähnte Th. Douvern genannt Rönberg eine landwirtschaftliche Brennerei in ganz bescheidenem Umfange ein, die nach dessen Tode von seinen Nachfahren fortgeführt wurde. Bis zum Eintritt von August Thyssen in die Hamborn-Beecker Gegend ca. 1885 blühte dort die Landwirtschaft und war eine Brennerei für den Landwirt schon wegen ihrer Abfallprodukte, die der Viehfütterung zugute kamen, eine wertvolle Einrichtung.

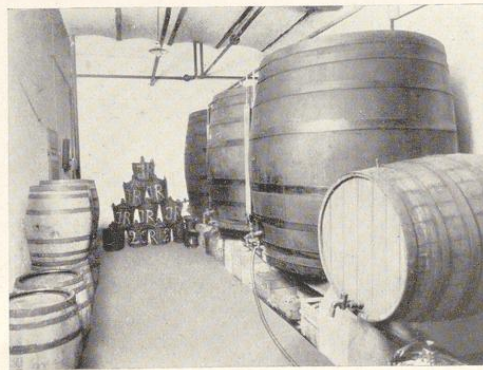
Die Brennerei wurde im Laufe der Zeit immer größer und erwarb sich unter Johann Rönberg sen.

durch ein Spezialprodukt, das nach besonderem Verfahren hergestellt wurde und unter dem Namen „Rönberger“ im Handel erschien, einen sehr guten Ruf. Auch heute noch ist dieses Produkt allgemein beliebt. Nach mehrfachen Um- und Neubauten wurde das Unternehmen immer größer und erhielt im Jahre 1922 den letzten Erweiterungsbau.

Im Jahre 1918 starb, 80 Jahre alt, Johann Rönberg sen., unter dem die Brennerei ihren besonderen Aufstieg erfuhr. Von seinen Erben wird dieselbe weiterbetrieben. Inzwischen ist aus der landwirtschaftlichen Brennerei eine gewerbliche geworden, die ganz neuzeitig eingerichtet ist und verschiedene Produkte auf den Markt bringt.



Maschinen- und Apparateraum



Abfüllraum