



UNIVERSITÄTS-
BIBLIOTHEK
PADERBORN

Kiel

Hahn, Wilhelm

Berlin-Halensee, 1926

Konditorei und Café Georg Uhlmann, Kiel

[urn:nbn:de:hbz:466:1-96769](https://nbn-resolving.org/urn:nbn:de:hbz:466:1-96769)

Konditorei und Café Georg Uhlmann

Fernruf 340 Kiel Markt Nr. 13

Gegründet 1858

Im Jahre 1858 begründete Herr Aug. Flamme diese Konditorei. Sie wechselte in den Jahren bis 1884 dreimal das Domizil. Herr Georg Uhlmann, der lange Jahre im Ausland als Konditor tätig gewesen war, übernahm in diesem Jahr das gut renommierte Geschäft; er verstand nicht nur den alten Ruf des Hauses zu wahren, sondern dasselbe zu einer der bedeutendsten Konditoreien Deutschlands emporzubringen. Die Erzeugnisse der Konditorei Uhlmann wurden auch dadurch besonders ausgezeichnet, dass der Inhaber, Herr Georg Uhlmann, im Jahre 1895 von S. M. dem Deutschen Kaiser zum Hofkonditor ernannt wurde.

Die Räume der Konditorei am Klosterhof waren nach und nach unzulänglich geworden und vermochten die stetig zunehmende Besucherzahl nicht mehr zu fassen und so entschloss sich Herr Uhlmann, am Markt einen Neubau zu errichten. Im Jahre 1903 erfolgte die Übersiedlung in die neuen Räume, Markt 13.

Betritt man durch die Tür die Erdgeschossräume, so wird man sofort durch die vornehme Eleganz der ganzen Einrichtung gefangen genommen. Im Vorderraum, dem Hauptsalon, die eigentliche Expedition für die Bedürfnisse der Besucher der Konditorei und des Cafés. Im Hintergrunde befindet sich das Büfett mit den verlockendsten Erzeugnissen der eigenen Konditorei, während vorn an den grossen, hellen Fenstern reizende Nischen zu einem gemütlichen Kaffeepaulanderstündchen einladen.

Eine breite Treppe führt von der Konditorei hinauf in das Café bzw. den Rauchsalon. Hier unterhält die Gäste eine ausgezeichnete Kammermusik und eine grosse Menge guter Tageszeitungen und Zeitschriften.

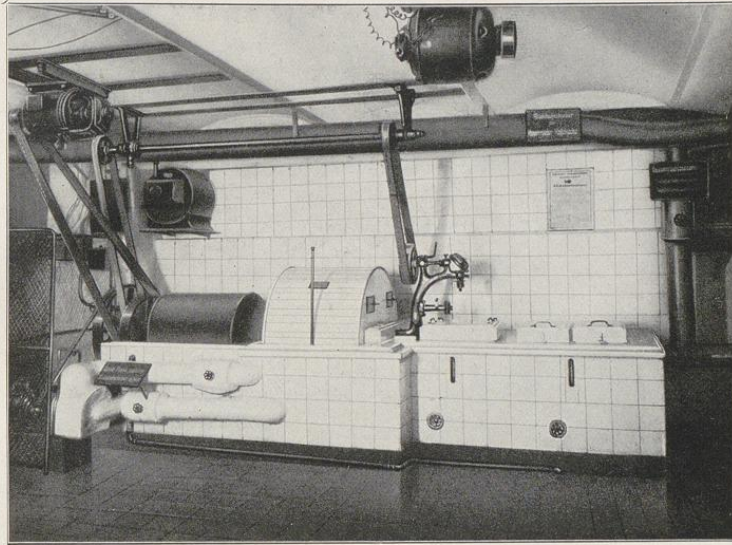
Interessant für jeden Fachmann wie Laien sind die Arbeitsräume der Konditorei in den Kellerräumen, die so luftig, hell und sauber anderwärts wohl kaum ein zweites Mal angetroffen werden. Der Eisfabrikation ist ein besonderer Raum eingeräumt,



während ein anderer den Backofen mit seiner zweckmässigen Einrichtung enthält; in einem dritten werden all die Herrlichkeiten vorbereitet, die später das Büfett zieren.

Die Hofkonditorei Georg Uhlmann ist eine wirkliche Zierde Kiels und Heimischen wie Fremden kann nur wärmstens empfohlen werden, der weit über die Grenzen Schleswig-Holsteins hinaus bekannt und berühmt gewordenen Hofkonditorei einen Besuch abzustatten. Mag ihr trotz schwerer wirtschaftspolitischer Verhältnisse der Nachkriegsjahre eine immer steigende Frequenz beschieden sein.

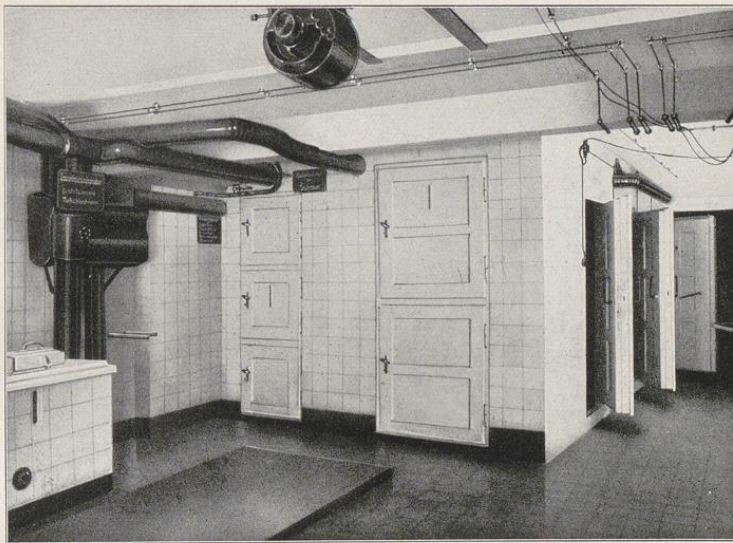




Diese Bilder zeigen Teilansichten der modernen

Eis- und Kälte-Maschine sowie der Kühlanlagen.

Diese Anlagen ermöglichen die Herstellung der Waren auf modernstem, hygienischem Wege. Einer 40 jährigen Praxis treu bleibend, werden nur allerbeste Rohstoffe, welche feinste Qualitätsware garantieren, verwandt.



Konditorei und Café Georg Uhlmann
