



UNIVERSITÄTS-
BIBLIOTHEK
PADERBORN

Die Baudenkmale in der Pfalz

Bayerischer Architekten- und Ingenieur-Verein

Ludwigshafen a.Rh., 1886

80. Das Renaissanceportal an der katholischen Kirche in Bellheim 6
Kilometer südwestlich von Germersheim.

[urn:nbn:de:hbz:466:1-96163](https://nbn-resolving.org/urn:nbn:de:hbz:466:1-96163)

80. Das Renaissanceportal an der katholischen Kirche in Bellheim

6 Kilometer südwestlich von Germersheim.

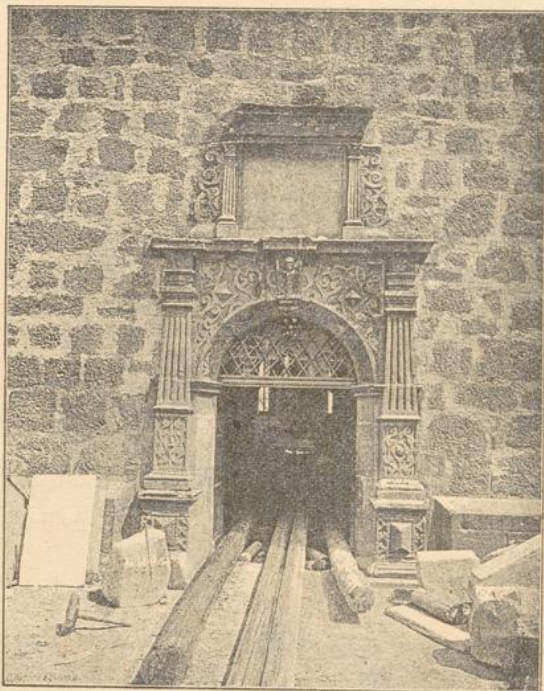
(Hegn Figur 285.)



Diese dem hl. Nicolaus geweihte Kirche wurde etwa im Jahre 1482 und der an der Westseite befindliche Thurm im Jahre 1583 in einfachen gothischen Formen erbaut.

Das auf der Westseite des Thurmes befindliche Portal, von welchem wir die untenstehende Abbildung bringen, zeigt hübsche Renaissanceformen; die Lichtöffnung desselben hat eine Höhe von 2.80 Meter und eine Breite von 1.60 Meter.

Sig. 285.



Das Renaissanceportal an der kath. Kirche in Bellheim.

Leider ist dem Pfarrarchive nicht zu entnehmen, in welchem Jahre das fragliche Portal entstanden ist; möglicher Weise wurde dasselbe gelegentlich einer i. J. 1730 vorgenommenen Thurmreparatur eingesetzt bezw. einem anderen Baue entnommen und hierher transferirt. Wir kommen zu dieser Annahme, weil das Portal weniger zu einem Kirchen- als zu einem Schloßbaue paßt und weil zwischen Bellheim und Germersheim sich das von Churfürst Sriedrich II. — etwa i. J. 1510 — unter großem Kostenaufwande erbaute Jagdschloß „Sriedrichsbühl“ befand, welches während des 30jährigen Krieges fast gänzlich zerstört und um's Jahr 1725 auf den Abbruch veräußert wurde.

