



UNIVERSITÄTS-
BIBLIOTHEK
PADERBORN

Duisburg

Dieter, Hermann

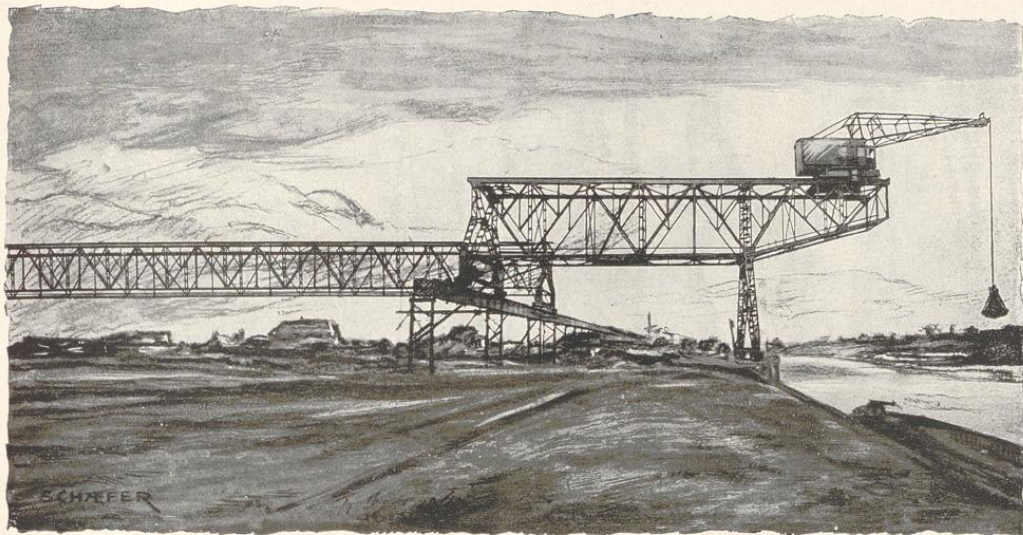
Berlin-Halensee, 1925

Oberrheinische Brikettfabrik G. m. b. H., Mannheim

[urn:nbn:de:hbz:466:1-96675](https://nbn-resolving.org/urn:nbn:de:hbz:466:1-96675)

OBERRHEINISCHE BRIKETTFABRIK G. M. B. H. / MANNHEIM

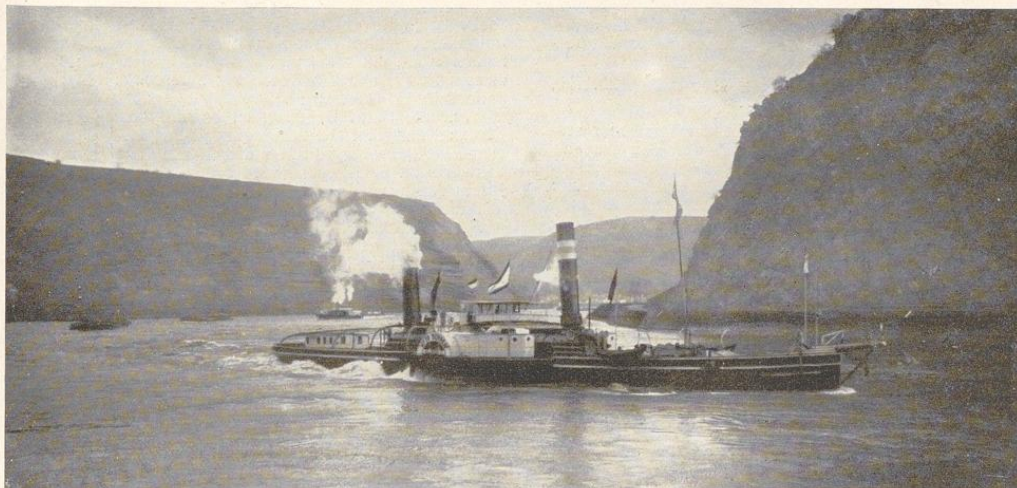
Brikettfabrik mit Eiform- und 3 kg-Pressen in Mühlau-Hafen. / Tägliche Produktion 400 Tonnen.
Umschlagsplatz von 18000 qm in Rheinau. Dort modernste Umschlagsanlagen mit stündlicher Leistung von 100 Tonnen.
(Erbaut von der Firma Maschinenfabrik Jaeger, G. m. b. H., Duisburg)



Krananlage Mannheim-Rheinau

LINDEN - RHEDEREI G. M. B. H. / DUISBURG

Schiffspark: 5 Dampfer, 15 Kähne mit insgesamt rund 3000 PS und 16300 to Fassungsvermögen, transportiert
in erster Linie Kohlen auf der Rheinstrecke zwischen Rotterdam und Kehl-Strasbourg sowie auf den
angrenzenden Kanälen. / Vertretungen bestehen in Mannheim, Mainz und St. Goar.



Dampfer „Otto Gehres“ der Linden-Reederei G. m. b. H., Duisburg.