



Die Konstruktionen in Eisen

Königer, Otto

Leipzig, 1902

Tabelle 38. Querschnittswerte schweißeiserner Stützen. Kastenförmiger Querschnitt aus 2 zusammengeschmiedeten σ -Eisen

[urn:nbn:de:hbz:466:1-96882](https://nbn-resolving.org/urn:nbn:de:hbz:466:1-96882)

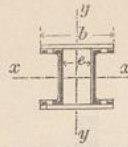
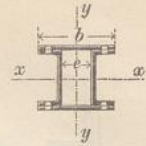


Tabelle 38. Querschnittswerte schweißeiserner Stützen.
Kastenförmiger Querschnitt aus zwei zusammengesetzten C -Eisen.



1	2	3	4	5	6	7	8	9	10	11	12	13	14	15	16
Norm- mal- profil C -Nr.	Zwi- schen- raum e	Zwei C -Eisen ohne Platte mit verbindendem Gitterwerk						Zwei C -Eisen mit einer Kopfplatte auf jeder Seite						Plat- ten- breite b	Nor- mal- profil C -Nr.
		Fläche F_0	Ge- wicht*) G_0	Trägheitsmoment		Widerstands- moment		Fläche F_1	Ge- wicht G_1	Trägheitsmoment		Widerstands- moment			
				i_x	i_y	w_x	w_y			J_x	J_y	W_x	W_y		
16	0	48,0	37,4	1380	234	172,5	36	74,0	57,7	2682	502	298	77	13	
	3	48,0	37,4	1380	496	172,5	62	80,0	62,4	3116	978	336	122	16	
	5	48,0	37,4	1380	773	172,5	86	84,0	65,5	3405	1457	378	162	18	
	7	48,0	37,4	1380	1100	172,5	113	88,0	68,6	3694	2072	410	207	20	16
	9	48,0	37,4	1380	1563	172,5	142	92,0	71,8	3984	2825	442	257	22	
	11	48,0	37,4	1380	2080	172,5	173	96,0	74,9	4273	3736	475	311	24	
13	48,0	37,4	1380	2669	172,5	205	100,0	78,0	4563	4799	507	369	26		
18	0	56,0	43,6	2279	326	253,2	46	84,0	65,5	4086	686	409	98	14	
	2	56,0	43,6	2279	528	253,2	66	88,0	68,6	4447	1050	445	131	16	
	4	56,0	43,6	2279	816	253,2	90	92,0	71,8	4808	1546	481	172	18	
	6	56,0	43,6	2279	1212	253,2	121	96,0	74,9	5170	2208	517	221	20	
	8	56,0	43,6	2279	1694	253,2	154	100,0	78,0	5531	3018	553	274	22	18
	10	56,0	43,6	2279	2274	253,2	190	104,0	81,1	5892	4000	589	333	24	
20	0	64,4	50,2	3004	408	300,4	54	94,4	73,6	5431	842	494	112	15	
	3	64,4	50,2	3004	826	300,4	92	100,4	78,3	6093	1556	554	173	18	
	5	64,4	50,2	3004	1228	300,4	123	104,4	81,4	6534	2224	594	222	20	
	7	64,4	50,2	3004	1740	300,4	158	108,4	84,5	6975	3064	634	278	22	20
	9	64,4	50,2	3004	2398	300,4	200	112,4	87,7	7417	4124	674	344	24	
	11	64,4	50,2	3004	3108	300,4	239	116,4	90,8	7858	5316	714	409	26	
22	0	74,8	58,4	4302	576	391,1	72	106,8	83,3	7498	1130	625	142	16	
	2	74,8	58,4	4302	882	391,1	98	110,8	86,4	8030	1654	669	183	18	
	4	74,8	58,4	4302	1336	391,1	134	114,8	89,5	8563	2382	714	238	20	
	6	74,8	58,4	4302	1880	391,1	171	118,8	92,7	9095	3262	758	296	22	
	8	74,8	58,4	4302	2574	391,1	215	122,8	95,8	9628	4366	802	364	24	22
	10	74,8	58,4	4302	3398	391,1	261	126,8	98,9	10161	5680	847	437	26	
26	0	96,6	75,4	7950	946	611,5	105	132,6	103,4	13055	1756	932	195	18	
	2	96,6	75,4	7950	1386	611,5	139	136,6	106,5	13785	2478	984	248	20	
	4	96,6	75,4	7950	1996	611,5	181	140,6	109,7	14514	3432	1036	312	22	
	6	96,6	75,4	7950	2760	611,5	230	144,6	112,8	15243	4614	1089	384	24	
	8	96,6	75,4	7950	3732	611,5	287	148,6	115,9	15973	6084	1141	468	26	
	10	96,6	75,4	7950	4856	611,5	347	152,6	119,0	16792	7794	1200	557	28	26
30	0	117,6	91,6	13468	1462	898	146	157,6	122,9	21159	2554	1322	255	20	
	2	117,6	91,6	13468	2060	898	187	161,6	126,0	22120	3496	1383	318	22	
	4	117,6	91,6	13468	2868	898	239	165,6	129,2	23081	4722	1442	394	24	
	6	117,6	91,6	13468	3886	898	299	169,6	132,3	24043	6238	1502	480	26	
	8	117,6	91,6	13468	5114	898	365	173,6	135,4	25004	8052	1563	575	28	
	10	117,6	91,6	13468	6552	898	436	177,6	138,5	25965	10170	1623	677	30	
30	12	117,6	91,6	13468	8200	898	512	181,6	141,6	26927	12604	1683	788	32	30
	14	117,6	91,6	13468	10054	898	591	185,6	144,8	27888	15354	1743	903	34	
	16	117,6	91,6	13468	12122	898	668	189,6	147,9	28849	18440	1803	1027	36	
	18	117,6	91,6	13468	14398	898	757	193,6	151,0	29811	21852	1863	1145	38	
	20	117,6	91,6	13468	16884	898	844	197,6	154,1	30772	25628	1923	1283	40	
	22	117,6	91,6	13468	19578	898	932	201,6	157,2	31733	29748	1983	1416	42	
24	117,6	91,6	13468	22482	898	1022	205,6	160,3	32695	34230	2043	1556	44		

Die Trägheits- und Widerstandsmomente wurden für den durch vier in den Planen stehende, 2 cm weite Nietlöcher geschwächten Querschnitt berechnet. Hierbei wurde der Abstand der Nietlöcher vom Ende des Flansches bei Nr. 16 zu 3, Nr. 18 und 20 zu 3½, Nr. 22 zu 4, Nr. 26 und 30 zu 4½ cm angenommen.

*) Gewicht G_0 ohne Gitterwerk.