



UNIVERSITÄTS-
BIBLIOTHEK
PADERBORN

Duisburg

Dieter, Hermann

Berlin-Halensee, 1925

Baugesellschaft Carl Großhoff, Duisburg

[urn:nbn:de:hbz:466:1-96675](https://nbn-resolving.org/urn:nbn:de:hbz:466:1-96675)

BAUGESELLSCHAFT CARL GRASSHOFF

UNTERNEHMUNG FÜR EISENBETON

HOCH- UND TIEFBAU

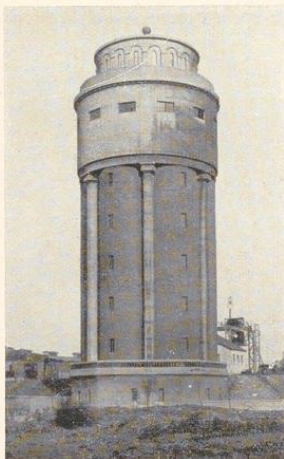
DUISBURG

GEGRÜNDET 1873



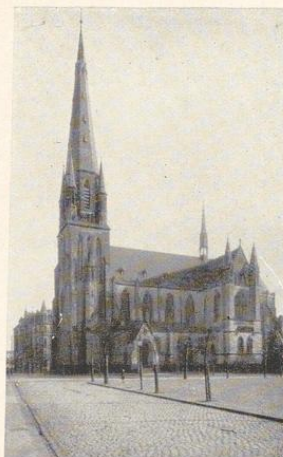
Carl Grasshoff, † 1903

GEGRÜNDET 1873

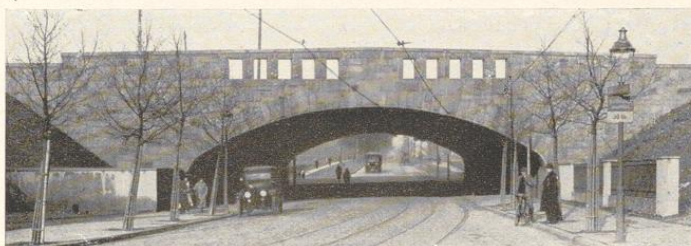


Wasserturm am Bahnhof Hochfeld

Die Baugesellschaft Carl Grasshoff wurde im Jahre 1873 von dem damals 25jährigen Bauunternehmer Carl Grasshoff gegründet. In den 52 Jahren ihres Bestehens hat die Unternehmung eine große Anzahl von Bauwerken aus dem gesamten Gebiete des Hoch-, Tief- und Eisenbetons ausgeführt. Insbesondere sind auch eine größere Anzahl staatlicher und städtischer Monumentalbauten in Duisburg erstellt worden. Die Abbildungen sollen einen beschränkten Ausblick auf das Tätigkeitsfeld der Firma ermöglichen.



Ludgerikirche



Unterführung der Düsseldorfer Straße am Grunewald