



UNIVERSITÄTS-
BIBLIOTHEK
PADERBORN

Deutsches Bauhandwerk vor 100 Jahren

MacLean, Laughlan

Berlin, [1911]

Materien-Verzeichnis.

[urn:nbn:de:hbz:466:1-96816](https://nbn-resolving.org/urn:nbn:de:hbz:466:1-96816)

44. *Freitreppe* vor der ehemaligen Akademie in Eberswalde aus Sandstein. Schmiedeeiserne Geländer. Steinbank auf dem Austritt.

45. *Spalier* auf einem Hof in der Praterstraße in Wien. Die Stäbe sind aus gespaltenem Eichenholz hergestellt. Das Mittelfeld umsäumt das Fenster des Stallgebäudes mit perspektivisch sich verjüngenden Stäben. In den Mittelpunkt dieser Schein-nische hat man als belebendes Element das Sinnbild der stillschaffenden Tätigkeit auf dem Hof, die anspruchslose Figur eines Gänssemädchens gestellt und so die nüchterne Stallwand durch einen dekorativen point de vue zu einem anmutigen Prospekt umgestaltet (siehe Textabb. 20).

46. *Gartenbänke* aus Berlin, Wilhelmstraße, und dem Charlottenburger Schloßpark. Bei A besteht die Sitzplatte aus Stein, während sie bei B und C aus Eichenholzbohlen gebildet sind.

47. A und B. *Brückengeländer* aus dem Schloßpark in Charlottenburg; C aus Potsdam, Breitebrücke. Für die technische Behandlung vergl. Nr. 13. Bei B fällt die glückliche Verbindung der gefälligen Säulenformen, welche gegossen sind, mit den einfachen geschmiedeten Verbindungstreifen ins Auge. Die gußeisernen Endfelder können ebenso gut in Schmiedetechnik hergestellt werden.

48. *Gartentüren und Tore* aus Holz. A aus Prag, B aus Eisenach am Schloßberg, C aus dem Schloßpark in Charlottenburg. Die Stäbe haben bei allen drei Beispielen runden Querschnitt und sind durch die Querholme durchgesteckt. Bei B ist die Verbindung der Pfosten durch eine Schwelle in gleicher Stärke zu beachten, die den Flügeln bei dem bergigen Terrain eine freie Bewegung sichern.

49. *Zaun* vor der alten Artillerie-Kajerne in Würzburg. Das Charakteristische des vorliegenden Blattes ergibt sich aus der Verbindung von Steinpfeilern und Holzlatten. Dem Zweck entsprechend sind die Latten kräftig gehalten (6:7 cm). Die kleinen Pfeiler und die Sockel sind aus Sandstein, die Portalaufbauten und die großen Pfeiler verputzt.

50. *Friedhofseinfahrtstor* am alten Friedhof in Eisenach, in die alte Stadtmauer eingebaut. Die Tore werden außer von den in die Sandsteinpfeiler eingelassenen Bändern durch Stifte gehalten, die in dem unteren Stein verbleit sind. Um zu verhindern, daß die Last der Torflügel die schwachen Sandsteinpfeiler umreißt, laufen die Mittelpfosten auf Rollen, die sich auf einer auf dem Boden aufliegenden T-Eisenchiene bewegen und somit eine leichte Handhabung der Flügel ermöglichen. Die Spitzen der Gitterstäbe sind verguldet.

51. *Eiserne Grabgitter* aus Eisenach und Weimar. Sehr praktisch ist der aus einer einfachen (mit Schlüssel zu bedienenden) Schraube bestehende Verschluss der Eingangstür. (Siehe Detail.)

52 u. 53. *Grabsteine* von den alten Friedhöfen in Weimar und Eisenach.

54. *Blumenkorbartiges Grab* auf dem alten Friedhof in Eisenach, bestehend aus einem ovalen Steinsockel mit korbartigem Gitter aus Schmiedeeisen. Den Boden bedecken mit Wappen und Inschriften versehene Eisenplatten, die von glatten, zur Aufnahme von Blumen dienenden Streifen eingefasst werden. Der Friedhof weist noch mehrere derartige, jedoch einfacher gehaltene Gräber auf.

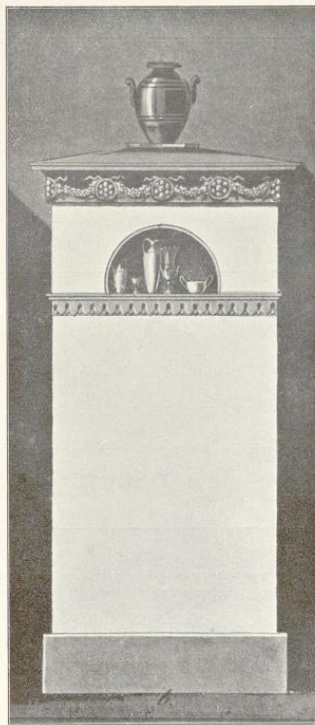


Abb. 23. Entwürfe zu Kachelöfen; u. Riedel 1804.

Die Abbildungen 5, 6 und 11 verdanke ich dem Atelier Susanne Homann, Darmstadt, die Abbildungen 3, 4, 7, 8, 18, 19 und die nach den Riedelschen Entwürfen Herrn Dr. Roedtner, Berlin, dem ich für freundliche Hergabe derselben besonderen Dank schulde.

Materien-Verzeichnis.

Bänke: Tafel 44. 46.

Brückengeländer: Tafel 47.

Chorgefäß: Tafel 43.

Decken: Tafel 36. 37.

Fenster: Tafel 21.

Freitreppe: Tafel 44.

Gartentüren und Tore aus Holz:
Tafel 1. 48.

Gitter, eiserne: Tafel 13. 14. 15.

16. 17. 18. 19. 50. 51. 54.

Glasabschlüsse: Tafel 24.

Grabmäler: Tafel 51. 52. 53. 54.

Kamine: Tafel 40.

Laternen: Tafel 20. 22.

Laternenhalter: Tafel 20.

Messingbeschläge: Tafel 34.

Oberlichte: Tafel 4. 5. 7. 8.

10. 12. 19. 41.

Öfen: Tafel 38. 39.

Parkettböden: Tafel 35.

Schranken: Tafel 20.

Spalier: Tafel 45.

Steinrahmungen: Tafel 4. 5.

Tore: Tafel 1. 41. 42. 50.

Treppengeländer: Tafel 26. 27.

28. 29. 44.

Türen: Tafel 2. 3. 4. 5. 6. 7. 8.

9. 10. 25. 30. 31. 32. 33.

Wandschrank: Tafel 32.

Windfangtüren: Tafel 23. 24.

Zäune: Tafel 49. 50.