



UNIVERSITÄTS-
BIBLIOTHEK
PADERBORN

Deutsche Schmiedearbeiten aus fünf Jahrhunderten

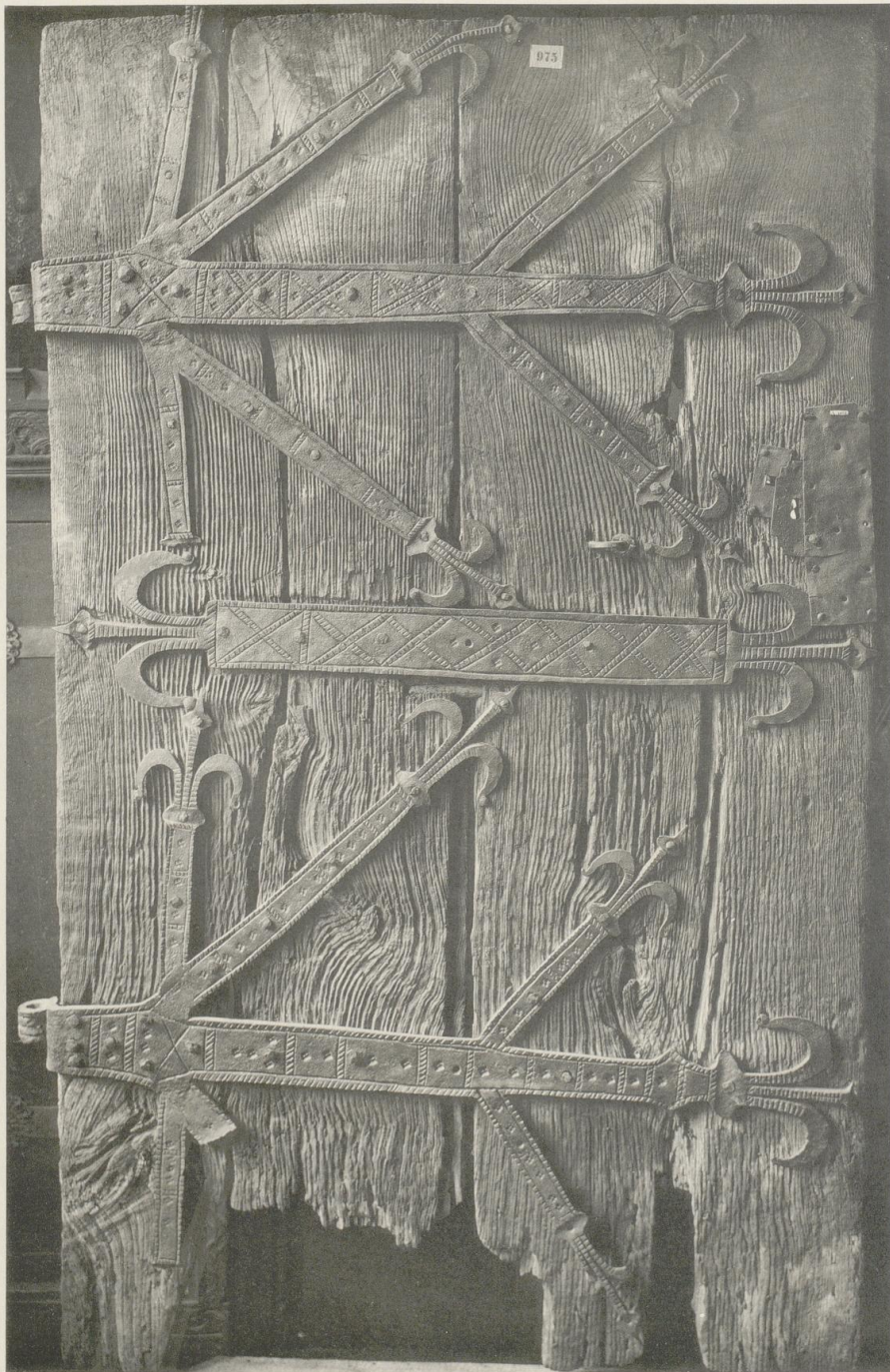
Boesch, Hans

Leipzig, [1911]

[Tafeln]

[urn:nbn:de:hbz:466:1-97174](https://nbn-resolving.org/urn:nbn:de:hbz:466:1-97174)

Deutsche Schmiedearbeiten aus 5 Jahrhunderten.



Lichtdruck der Vereinigten Kunstanstalten A.-G. München.

Eichene Kirchenthüre mit frühgothischem Beschläge.

14. Jahrhundert. — Aus der Gegend von Siegen.

Germanisches Museum in Nürnberg.

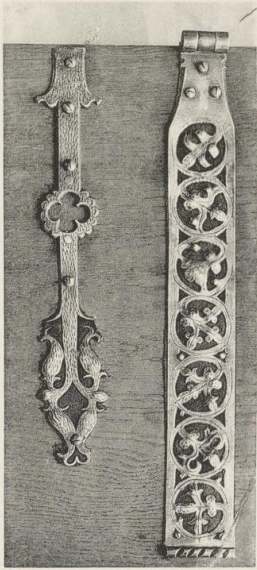
Verlag von Baumgärtner's Buchhandlung, Leipzig.



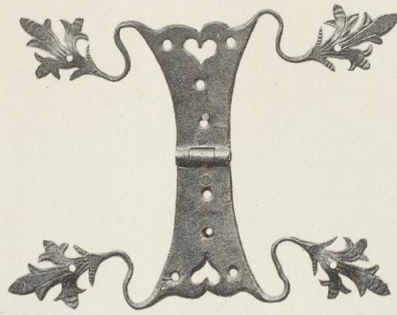
06
JZS
1461 (2)

EW 2169
UD XVIII | B1

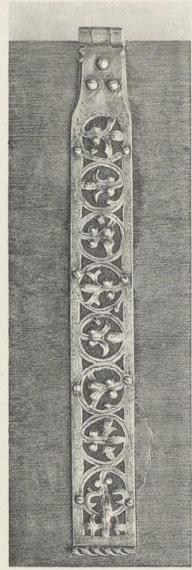
Deutsche Schmiedearbeiten aus 5 Jahrhunderten.



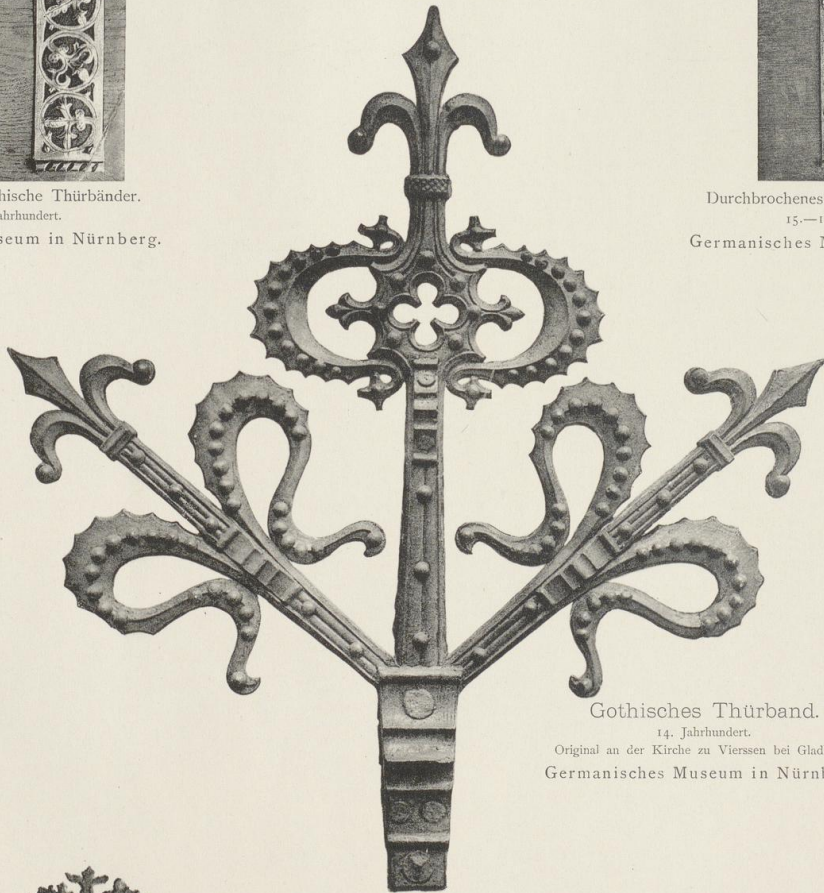
Durchbrochene gothische Thürbänder.
15.—16. Jahrhundert.
Germanisches Museum in Nürnberg.



Gothisches Charnier
mit davon auslaufenden Beschlägen in Blattform. — 15. Jahrhundert.
Riedinger Sammlung in Augsburg.



Durchbrochenes gothisches Thürband.
15.—16. Jahrhundert.
Germanisches Museum in Nürnberg.



Gothisches Thürband.
14. Jahrhundert.
Original an der Kirche zu Vierssen bei Gladbach.
Germanisches Museum in Nürnberg.



Thürband einer gothischen Schrankthüre.
15. Jahrhundert.
Original im Museum zu Sigmaringen.

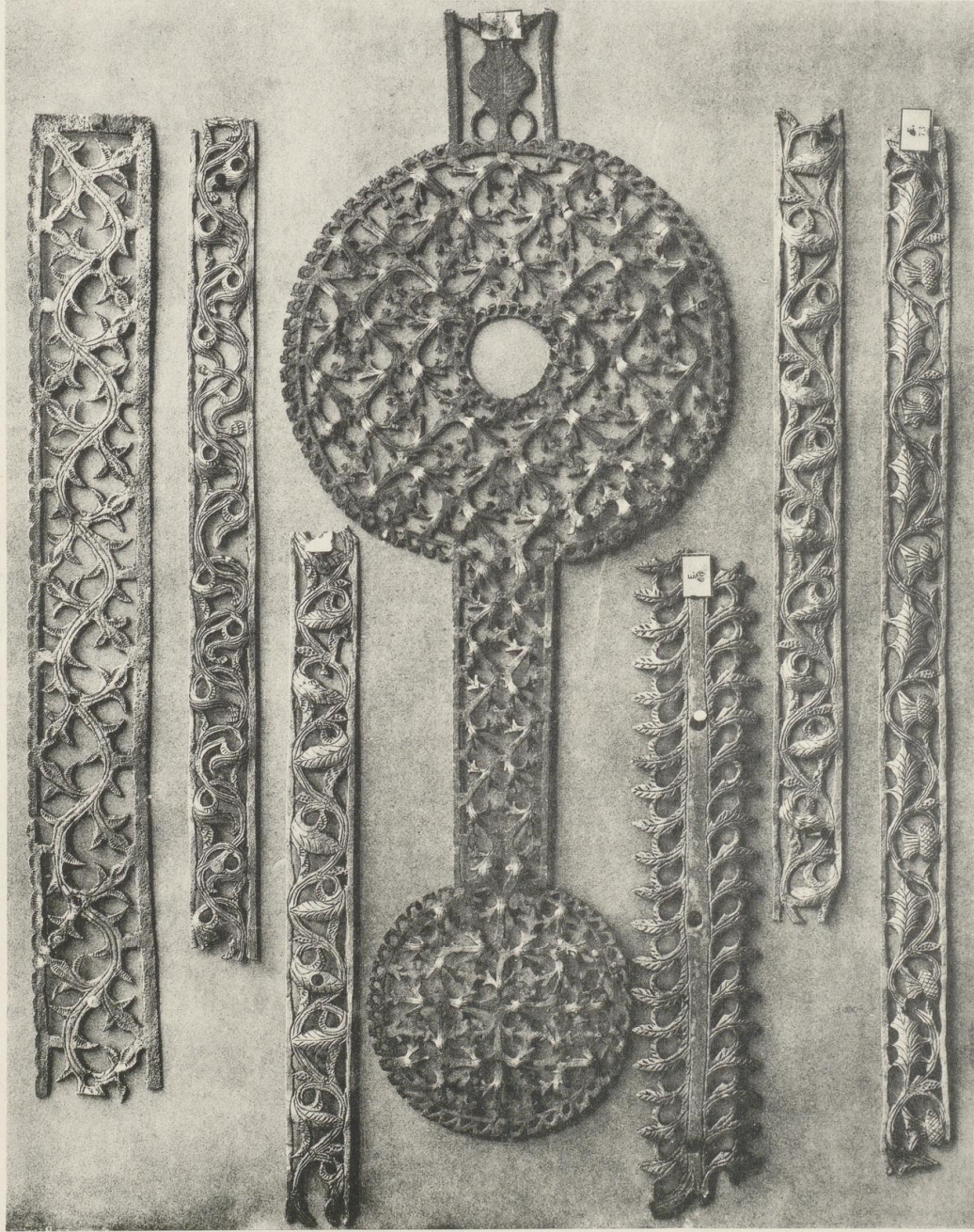
Lichtdruck der Vereinigten Kunstanstalten A.-G. München



06
JZS
1461(2)

EK 2169
KD XVIII | B1

Deutsche Schmiedearbeiten aus 5 Jahrhunderten.



Lehrdruck der Vereinigten Kunstanstalten A.-G., München.

Durchbrochene Feiornamente von Schränken und Thüren.
15. Jahrhundert.

Bayerisches Nationalmuseum in München.

Verlag von Braunigglers' Buchhandlung, Leipzig.



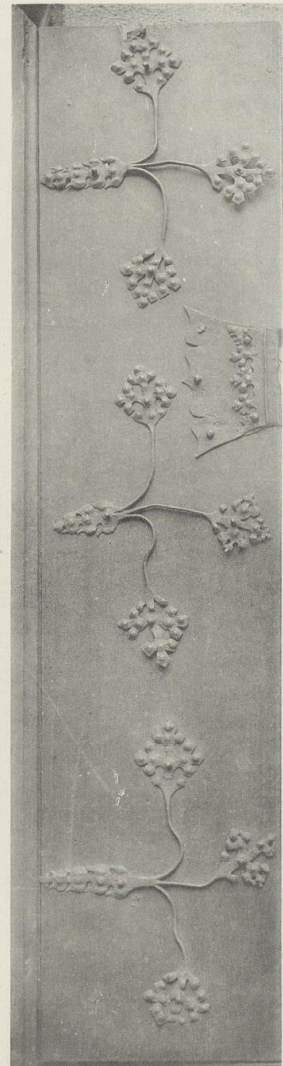
06
725
1461(2)

EV 2169
KD XVIII | B1

Deutsche Schmiedearbeiten aus 5 Jahrhunderten.



Thüre
mit zwei gothischen Bändern, welche in eine grosse Anzahl sich gleichmässig über die ganze
Thürfläche verteilende Blätter auslaufen.
15. Jahrhundert.
Germanisches Museum in Nürnberg.



Lichtdruck der Vereinigten Kunstanstalten A.-G. München

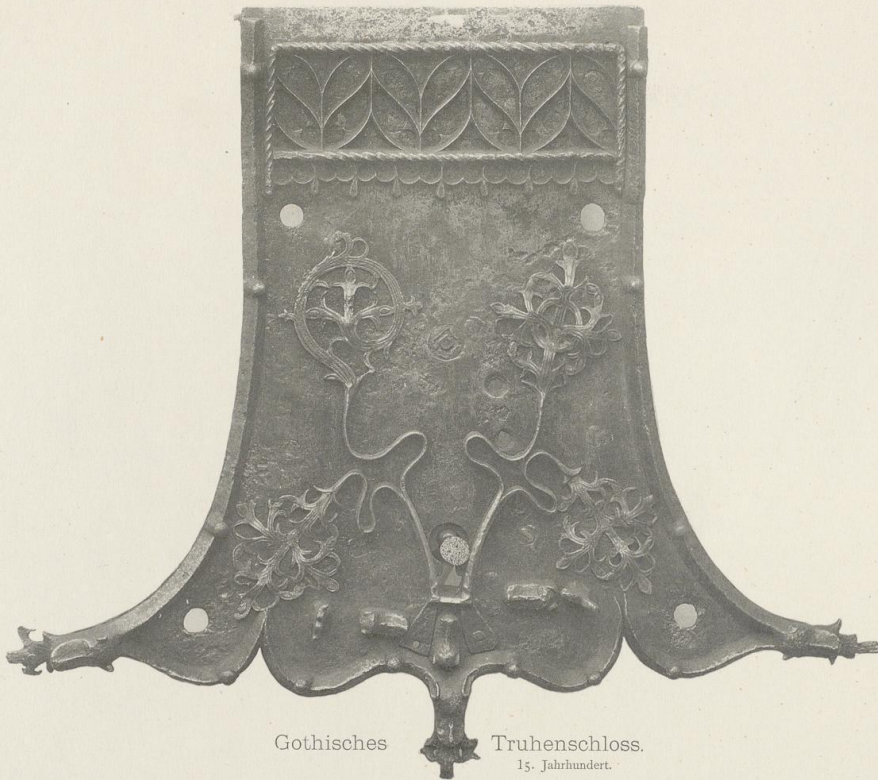
Schrankteil
mit reichem gothischem Beschläge.
15. Jahrhundert.
Germanisches Museum in Nürnberg.



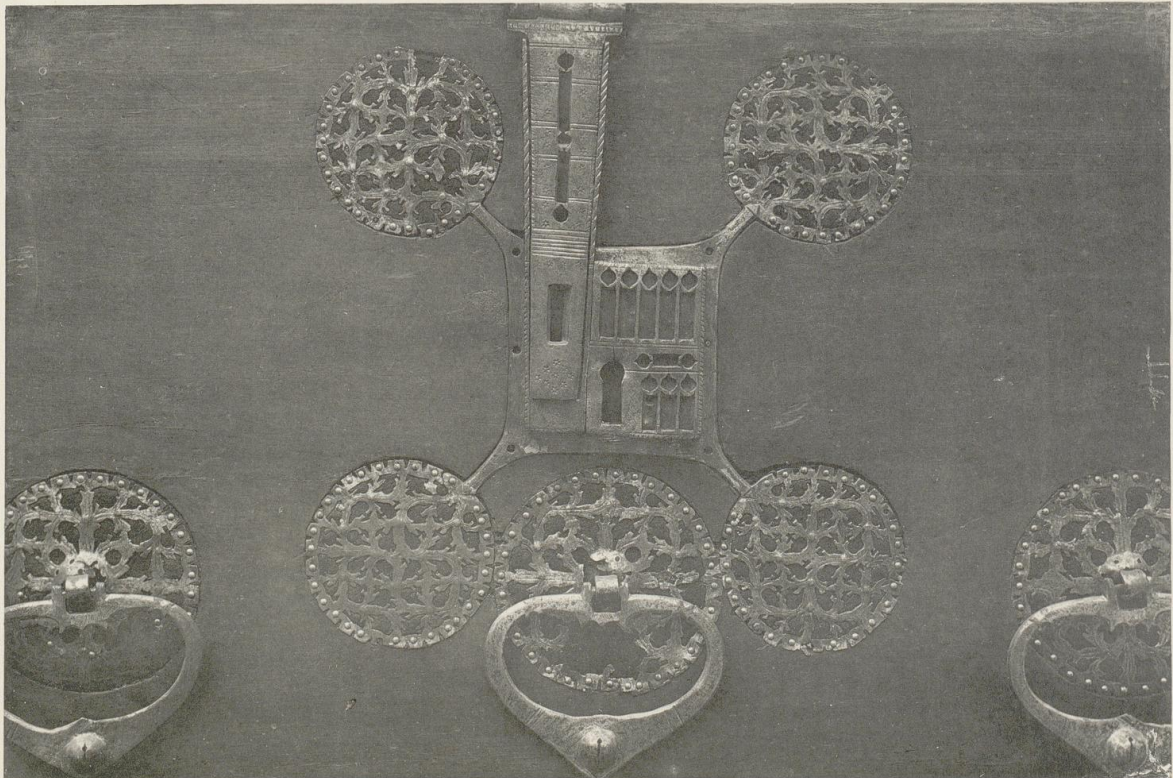
06
JZS
1461 (2)

EU 2169
KD XVIII | B 1

Deutsche Schmiedearbeiten aus 5 Jahrhunderten.



Gothisches Truhenschloss.
15. Jahrhundert.
Riedinger-Sammlung in Augsburg.



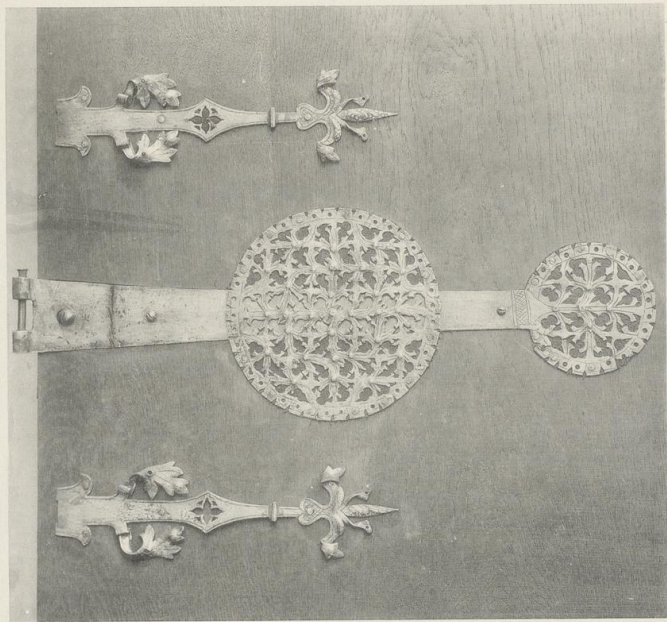
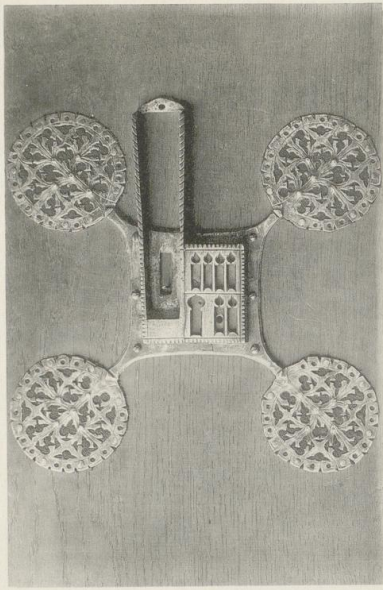
Lichtdruck der Vereinigten Kunstanstalten A.-G. München.

Gothisches Truhenschloss, durchbrochen und rot unterlegt.
15. Jahrhundert. — Oberitalien.
Germanisches Museum in Nürnberg.

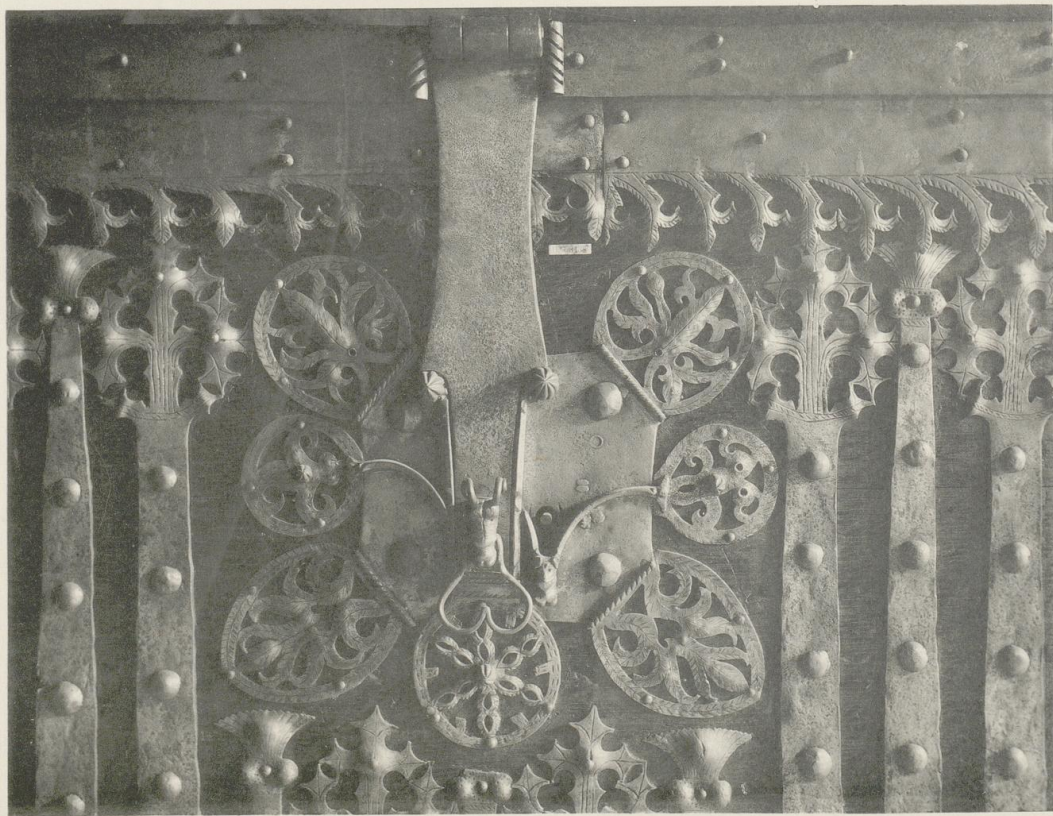


06
725
1461(2)

EX 2169
KD XVIII 131



Gothische Truhenbeschläge
15. Jahrhundert. — Oberitalienisch.
Germanisches Museum in Nürnberg.



Lichtdruck der Vereinigten Kunstanstalten A.-G. München.

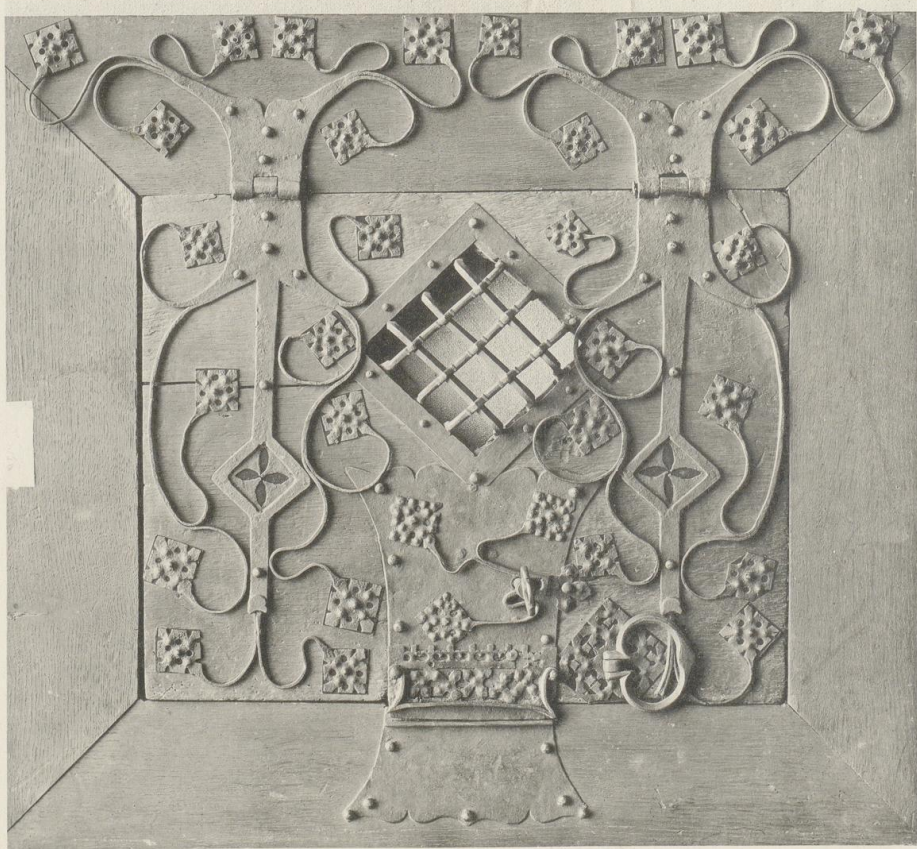
Gothisches Truhen Schloss
15. Jahrhundert. — Westfalen.
Germanisches Museum in Nürnberg.



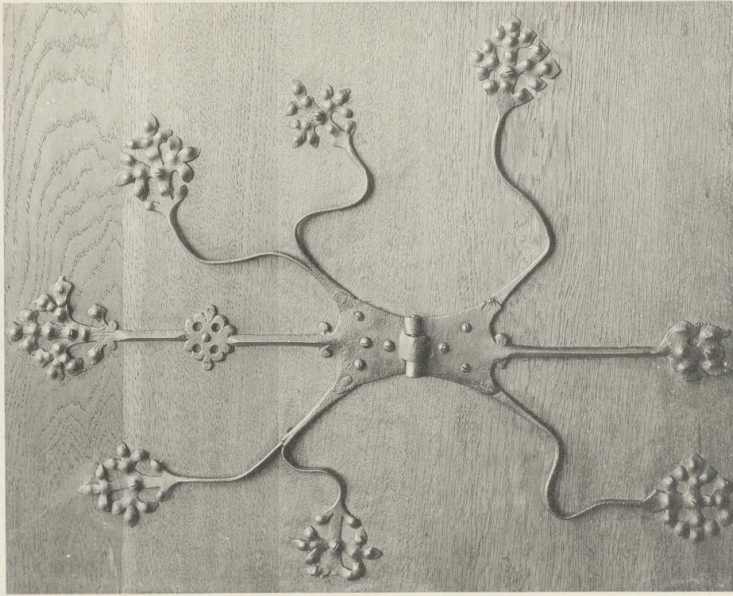
06
JZS
1461 (2)

EK 2169
KD XVIII 131

Deutsche Schmiedearbeiten aus 5 Jahrhunderten.



Gotisches Schrankthürchen mit reichem Beschläge.
15. Jahrhundert.
Germanisches Museum in Nürnberg.



Lithdruck der Vereinigten Kunstanstalten, A.-G., München.

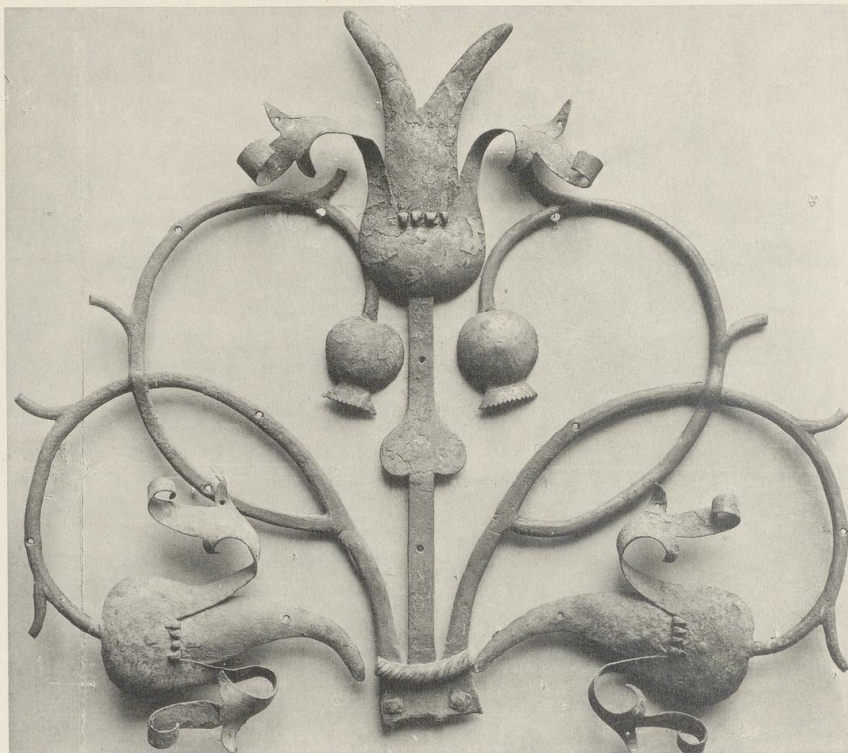
Gotisches Thürband.
15. Jahrhundert.
Germanisches Museum in Nürnberg.



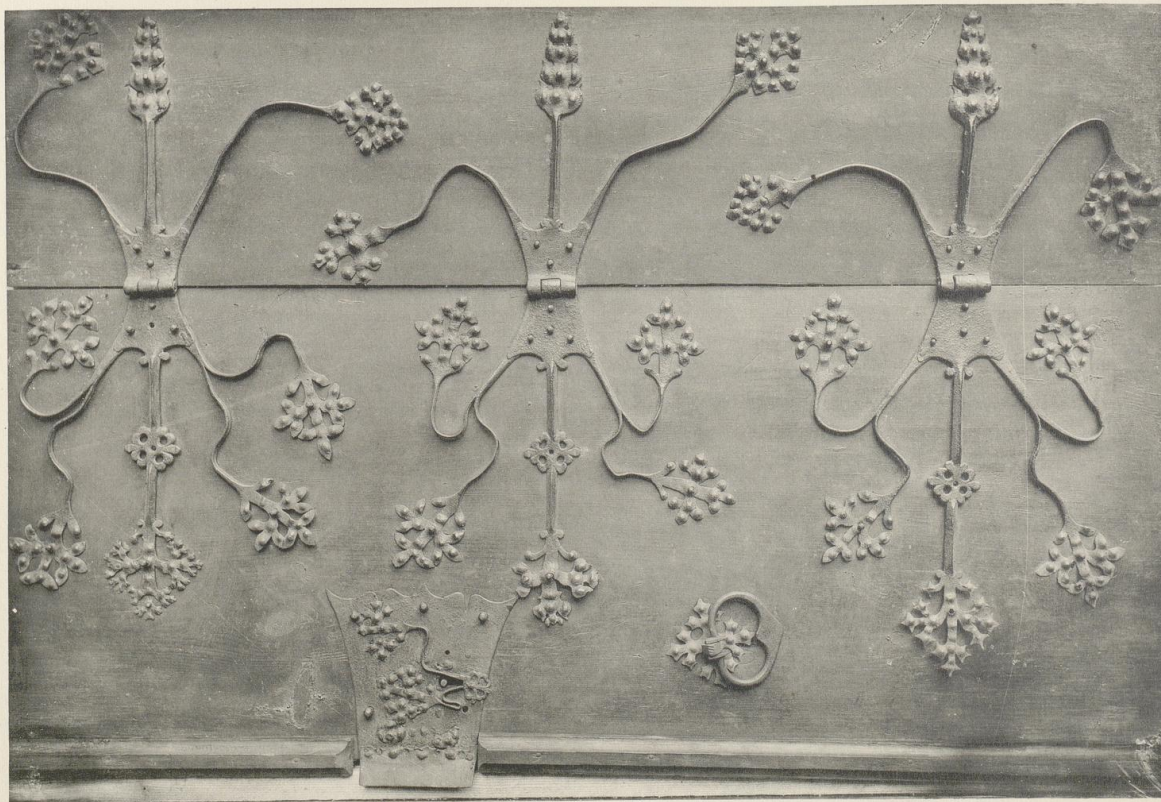
06
725
1461(2)

EV 2169
KD XVIII 131

Deutsche Schmiedearbeiten aus 5 Jahrhunderten.



Gotisches Thürband mit Blumen und Mohnköpfen, mit Resten von Bemalung und Vergoldung.
Süddeutschland. — 15. Jahrhundert. — Germanisches Museum in Nürnberg.



Lichtdruck der Vereinigten Kunstanstalten A.-G. München.

Schrankthüre mit reichem gotischen Beschläge.

15. Jahrhundert.

Germanisches Museum in Nürnberg.

Verlag von Baugärtner's Buchhandlung, Leipzig.



06
JZS
1461 (2)

EX 2169
KD XVIII 131

Deutsche Schmiedearbeiten aus 5 Jahrhunderten.



Reich mit Eisen beschlagene Thüre, deren beide Bänder durch sehr naturalistisch ausgeführte Aeste gebildet werden, von denen nach allen Seiten Zweige mit Blättern und Blüten auslaufen.

15. Jahrhundert. — Worms.

Germanisches Museum in Nürnberg.



Lichtdruck der Vereinigten Kunstanstalten A.-G. München.

Gothische Thüre mit eisernen Beschlägen.

15. Jahrhundert.

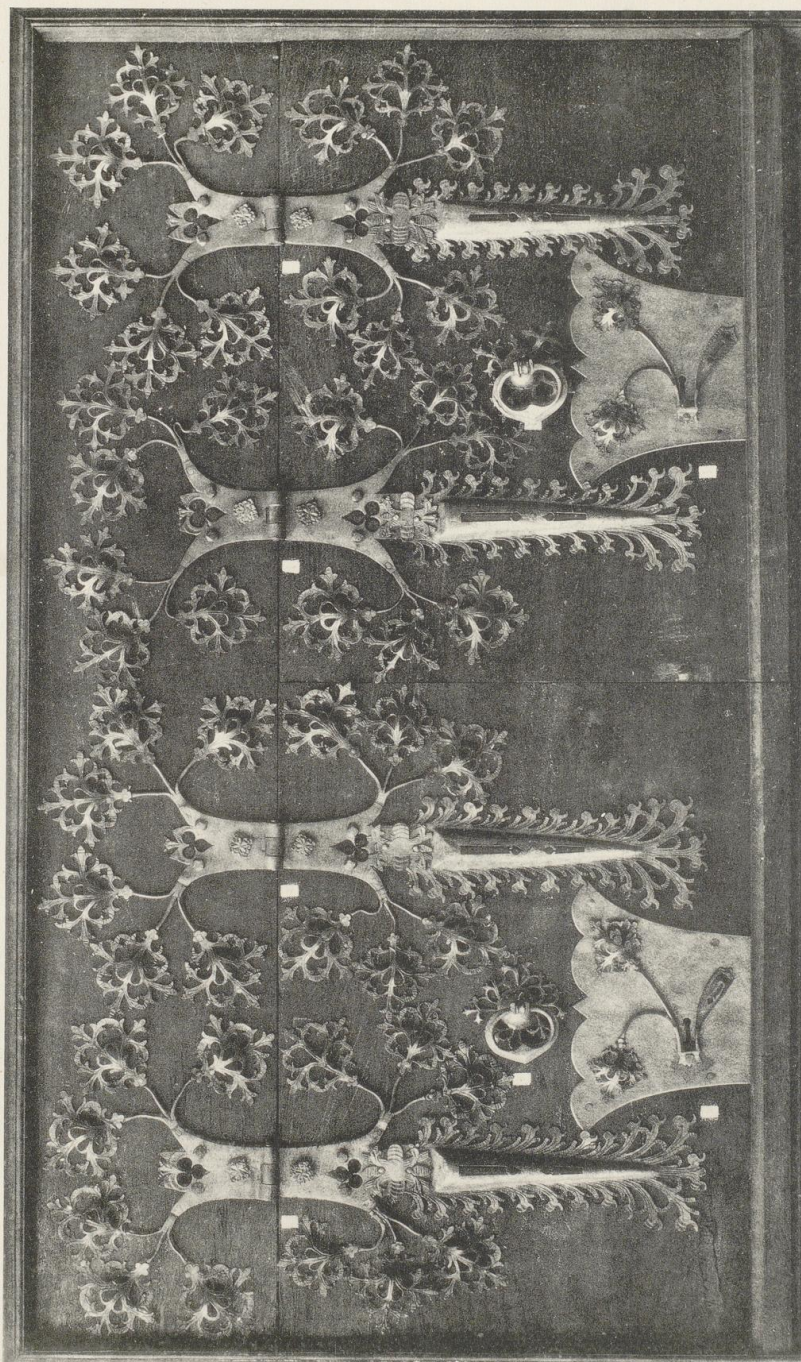
Riedinger Sammlung in Augsburg.



06
725
1461(2)

EU 2169
KD XVIII | B 1

Deutsche Schmiedearbeiten aus 5 Jahrhunderten.



Lichtdruck der Vereinigten Kunstanstalten A.-G. München.

Vollständiges Beschläge eines Schrankes
mit Schloss, Griff und Charnierbändern, in zierlich durchbrochene gothische Blumen auslaufend.
15. Jahrhundert.

Bayerisches Nationalmuseum in München.

Verlag von Baumgärtner's Buchhandlung, Leipzig.

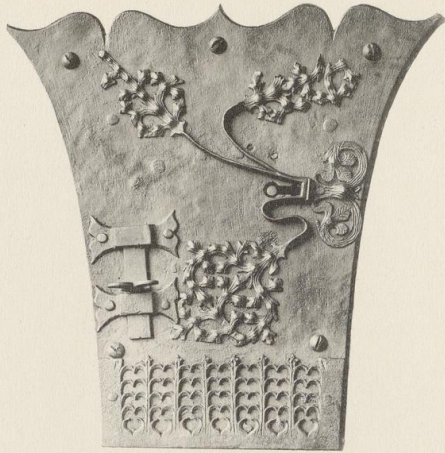
Universitätsbibliothek Paderborn



06
725
1461 (2)

EX 2169
KD XVIII | B1

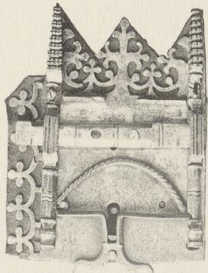
Deutsche Schmiedearbeiten aus 5 Jahrhunderten.



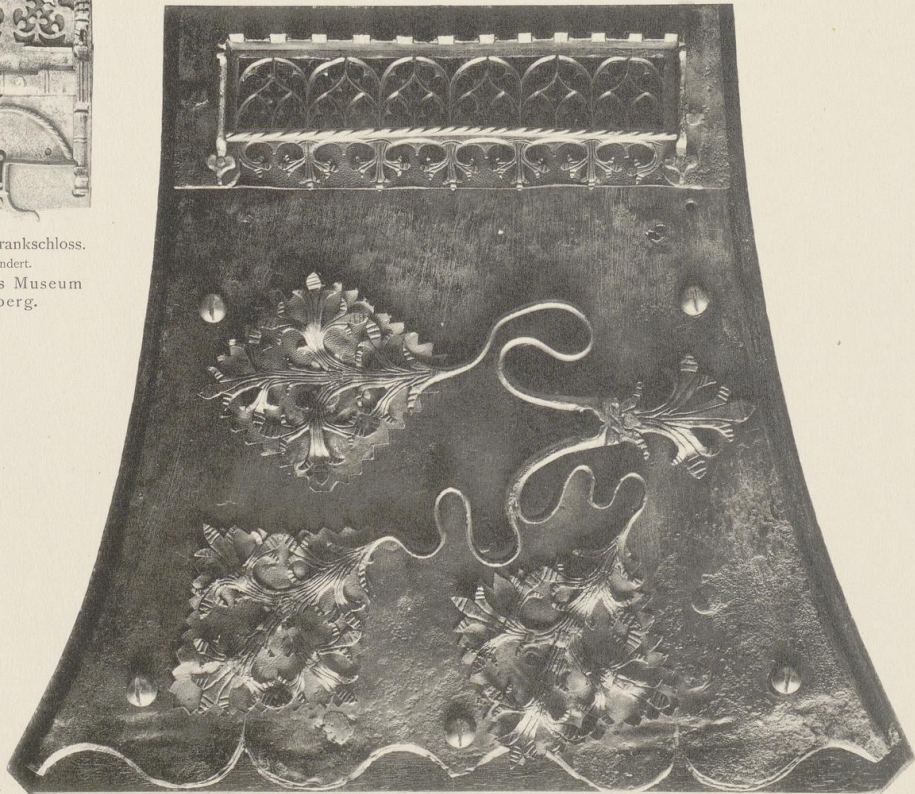
Gothisches Thürschloss.
15. Jahrhundert.
Germanisches Museum in Nürnberg.



Reiches gothisches doppeltes Schrankschloss.
15. Jahrhundert, -- Nürnberg.
Germanisches Museum in Nürnberg.



Gothisches Schrankschloss.
15. Jahrhundert.
Germanisches Museum
in Nürnberg.



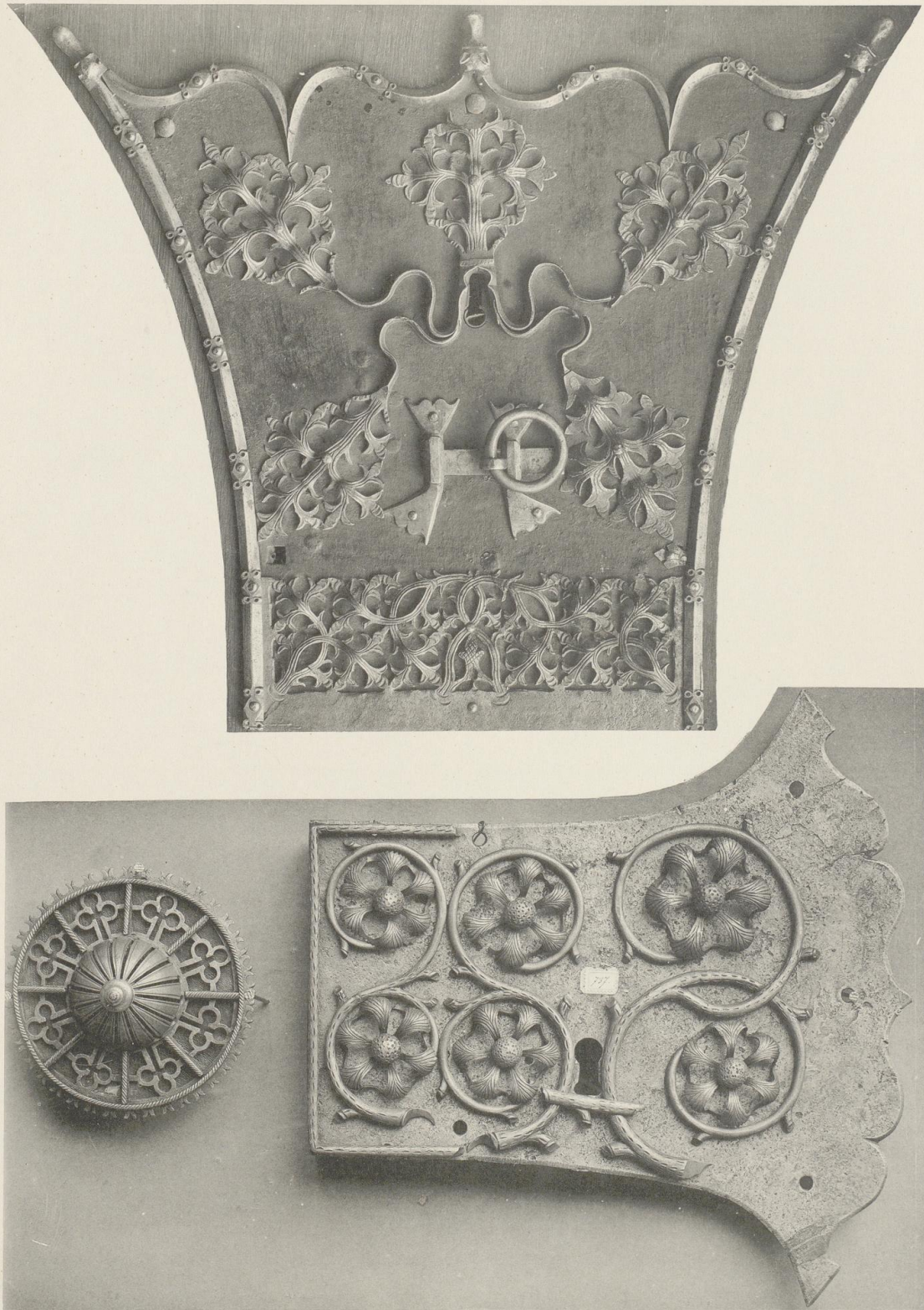
Thorschloss.
15. Jahrhundert.
Bayerisches Gewerbemuseum in Nürnberg.

Lichtdruck der Vereinigten Kunstanstalten A.-G. München



06
JZS
1461(2)

EK 2169
KD XVIII 13a



Lichtdruck der Vereinigten Kunstanstalten A.-G. München.

Schlossblech mit gothischem Laubwerk, und Schloss in reicher Ausführung. Thürrosette, durchbrochen, spanisch.
15. Jahrhundert.

Bayerisches Nationalmuseum in München.

Verlag von Baumgärtner's Buchhandlung, Leipzig.



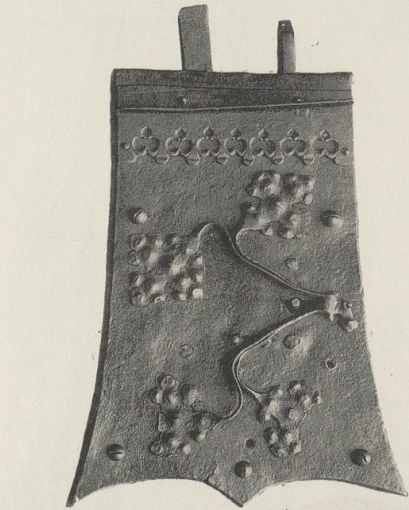
06
725
1461(2)

EU 2169
KD XVIII | B1

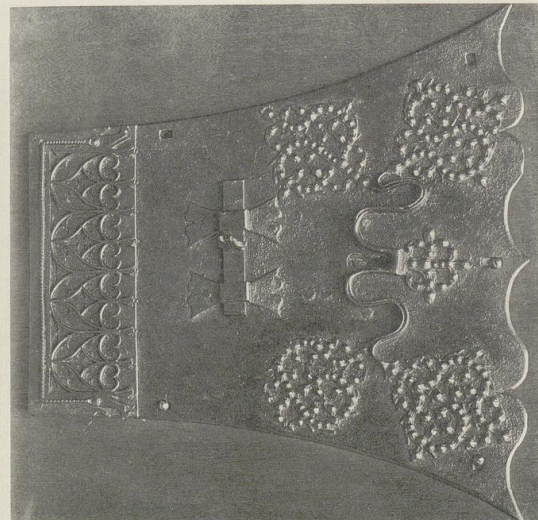
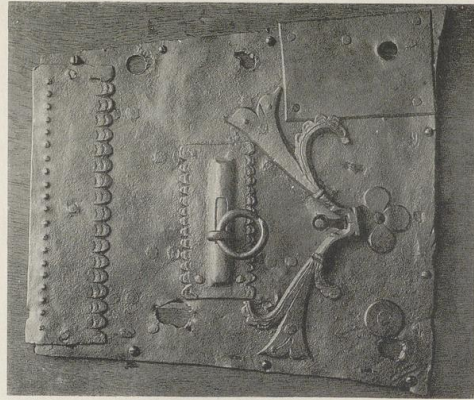
Deutsche Schmiedearbeiten aus 5 Jahrhunderten.



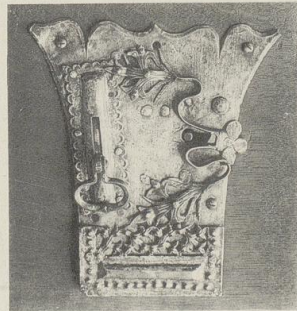
Truhenschloss
16. Jahrhundert.



Gothische Thür- und Truhenschlösser.
15.—16. Jahrhundert.



Gothisches Truhenschloss.
15.—16. Jahrhundert.



Gothische Thür- und Truhenschlösser
15. und 16. Jahrhundert.



Lithdruck der Vereinigten Kunstanstalten A.-G., München.

Germanisches Museum in Nürnberg.

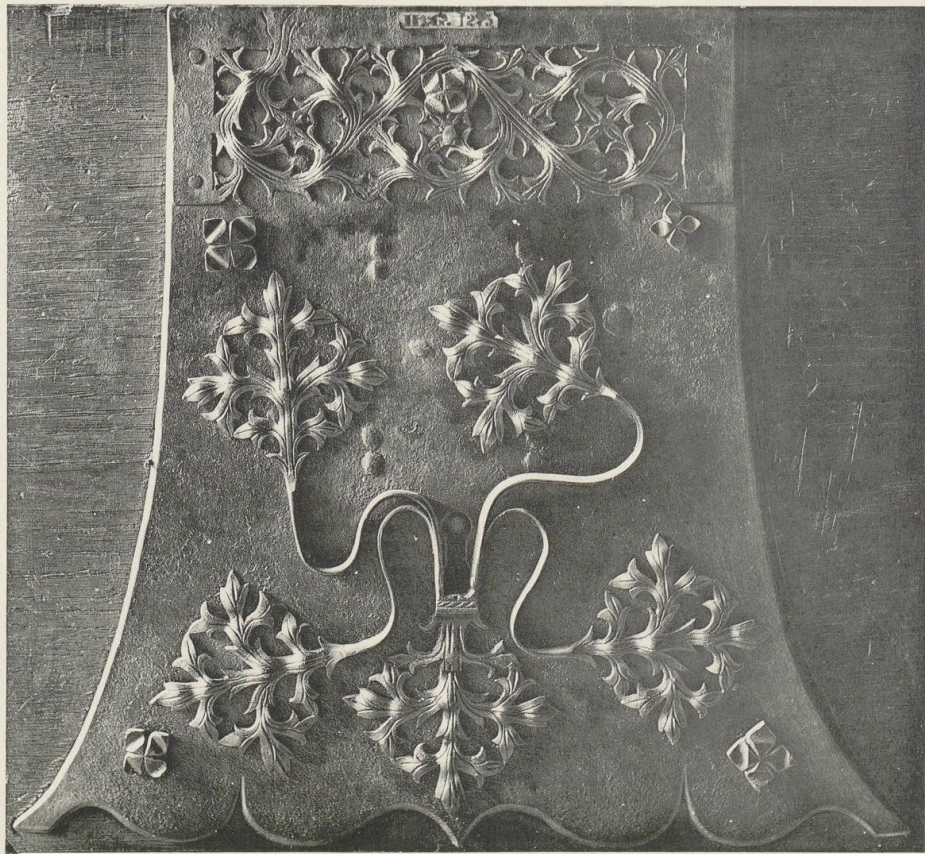
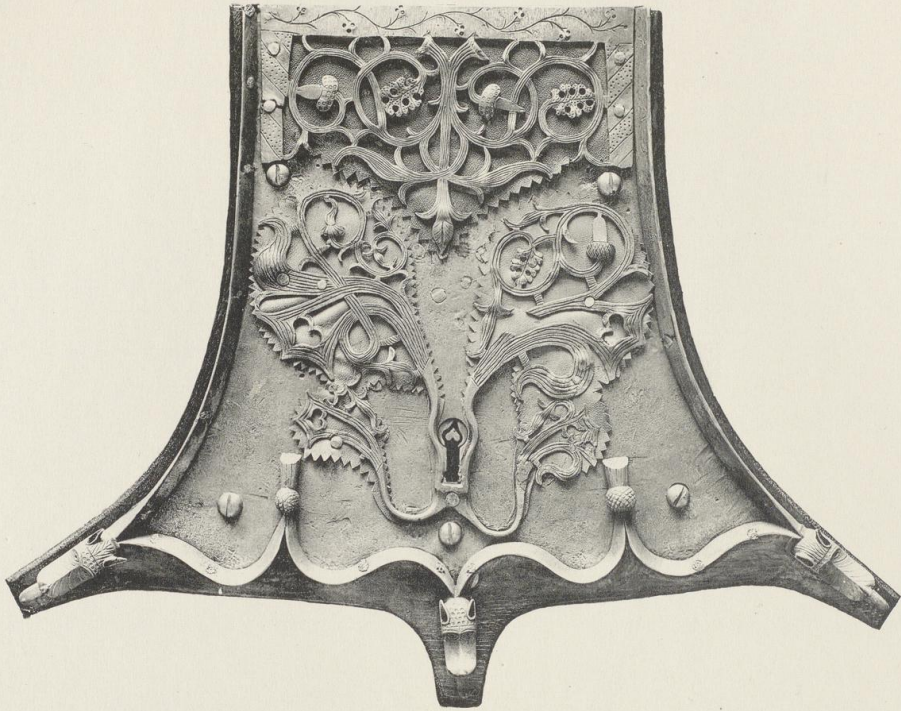
Verlag von Baumgärtner's Buchhandlung, Leipzig.



06
725
1461 (2)

EU 2169
KD XVIII 131

Deutsche Schmiedearbeiten aus 5 Jahrhunderten.



Lichtdruck der Vereinigten Kunstanstalten A.-G. München.

Gothische Truhenschlösser.
15. Jahrhundert.
Germanisches Museum in Nürnberg.



06
SZF
1461(2)

EV 2169
KD XVIII 131

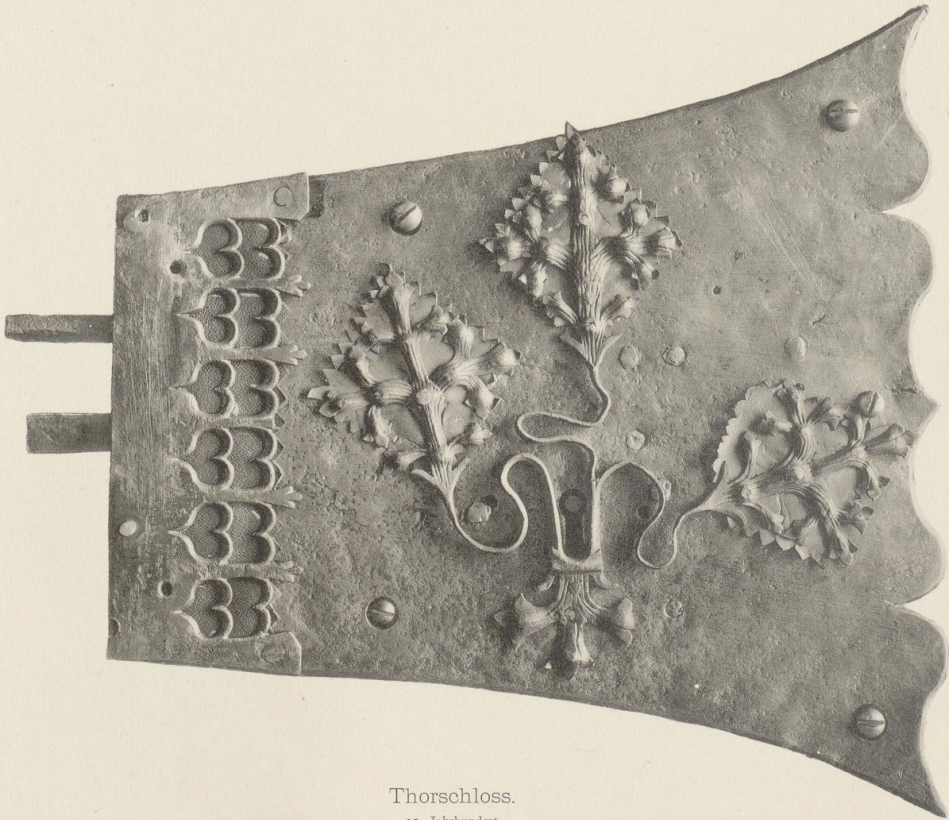
Deutsche Schmiedearbeiten aus 5 Jahrhunderten.



Gothisches Thürschloss.
15. Jahrhundert.
Germanisches Museum in Nürnberg.



Gothisches Thürschloss.
16. Jahrhundert.
Germanisches Museum in Nürnberg.



Thorschloss.
15. Jahrhundert.
Bayerisches Gewerbemuseum in Nürnberg.

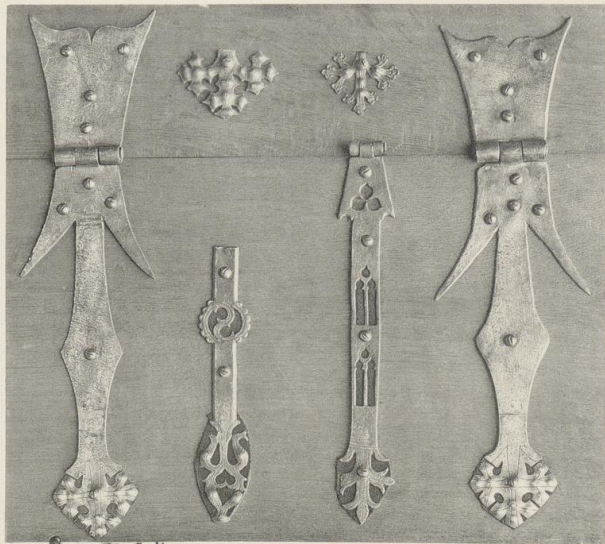
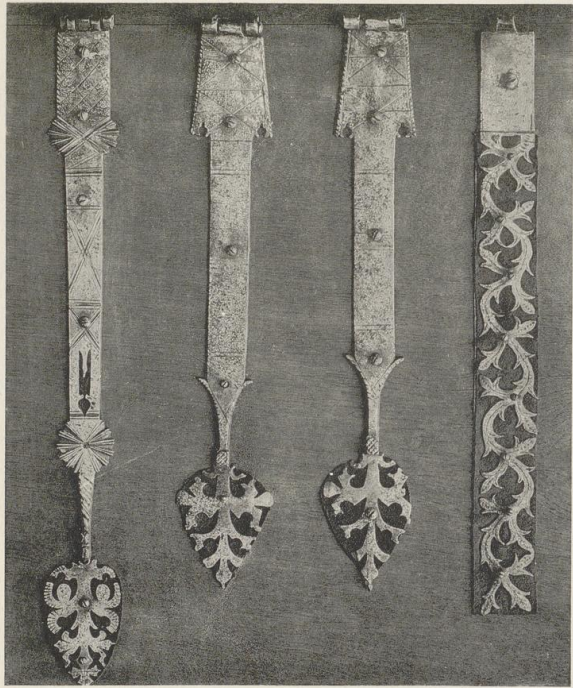
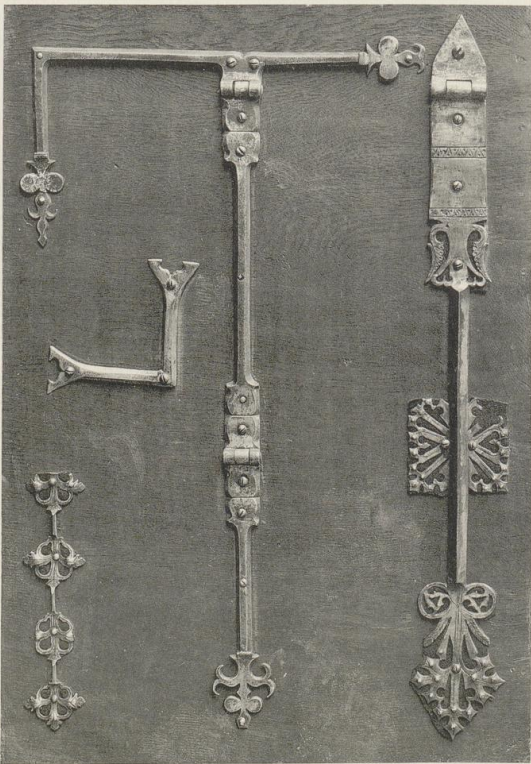
Lichtdruck der Vereinigten Kunststätten A.-G. München.



06
JES
1461(2)

EK 2169
KJ XVIII 131

Deutsche Schmiedearbeiten aus 5 Jahrhunderten.



Lithdruck der Vereinigten Kunstanstalten A.-G. München.

Gotische Thürbänder.
15. und 16. Jahrhundert.
Germanisches Museum in Nürnberg.

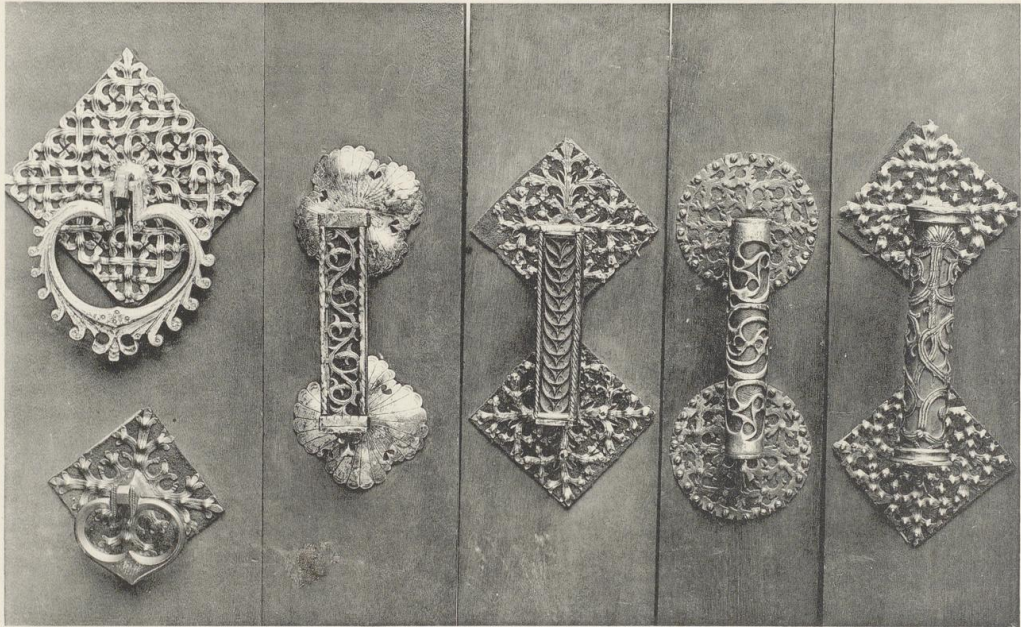
Verlag von Baumgärtner's Buchhandlung, Leipzig.



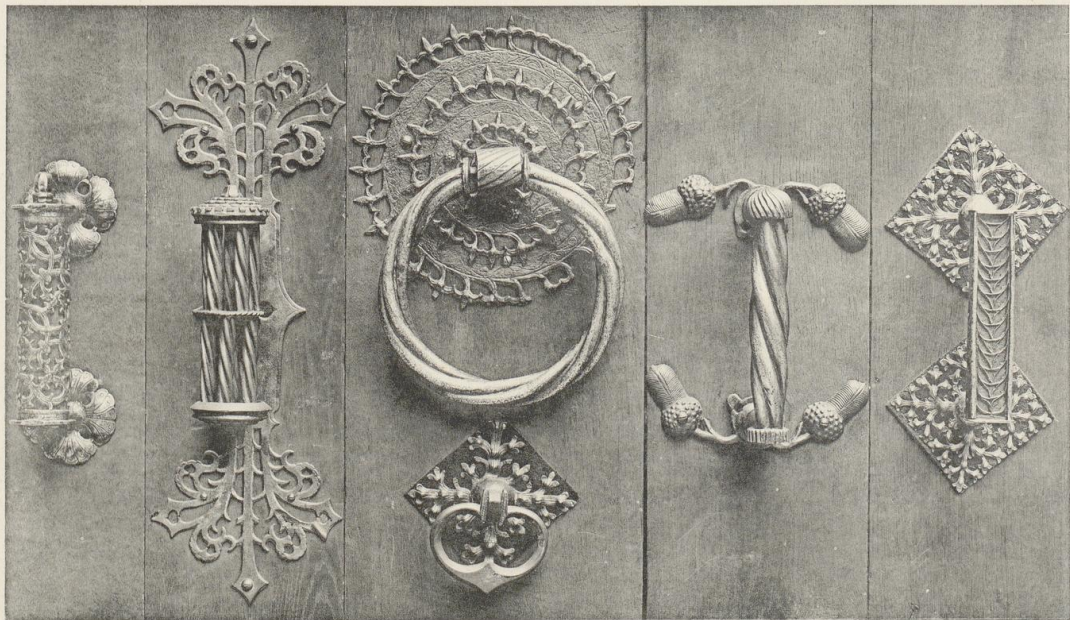
06
725
1461 (2)

EU 2169
KD XVIII 131

Deutsche Schmiedearbeiten aus 5 Jahrhunderten.



Gothische Handgriffe von Thüren
15.—16. Jahrhundert.



Lichtdruck der Vereinigten Kunstanstalten A.-G. München.

Gothische Thürgriffe
15. Jahrhundert.

Gothische Thürklopper.
15.—16. Jahrhundert.
Aus dem Nürnberger Rathaus.
Germanisches Museum in Nürnberg.

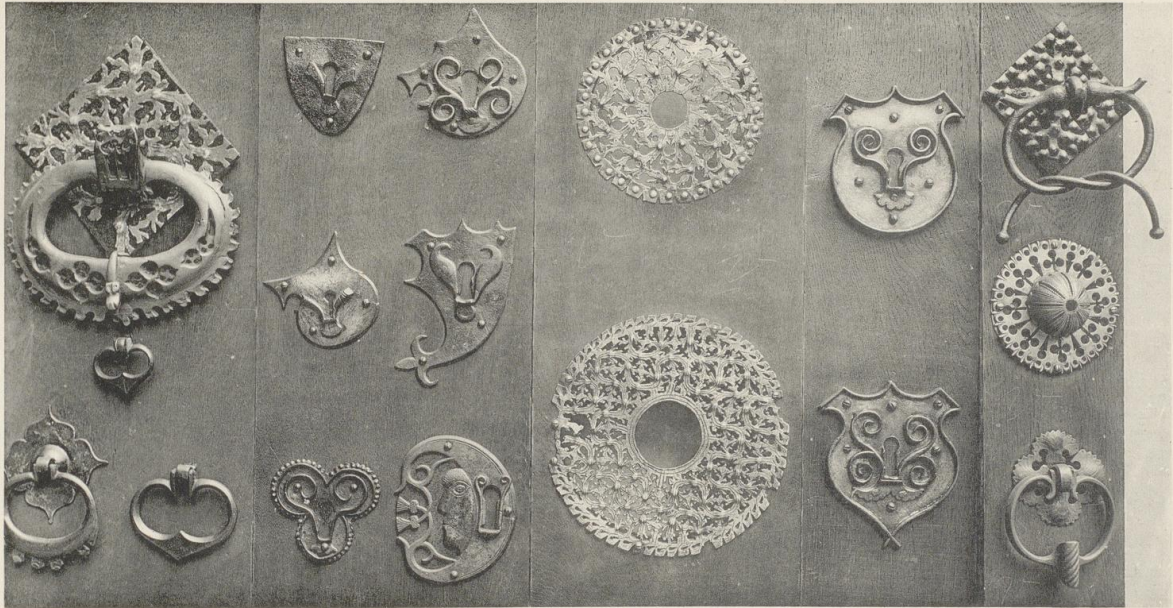
Gothische Thürgriffe.
15.—16. Jahrhundert.



06
JZS
1461 (2)

EK 2169
KD XVIII 1 B 1

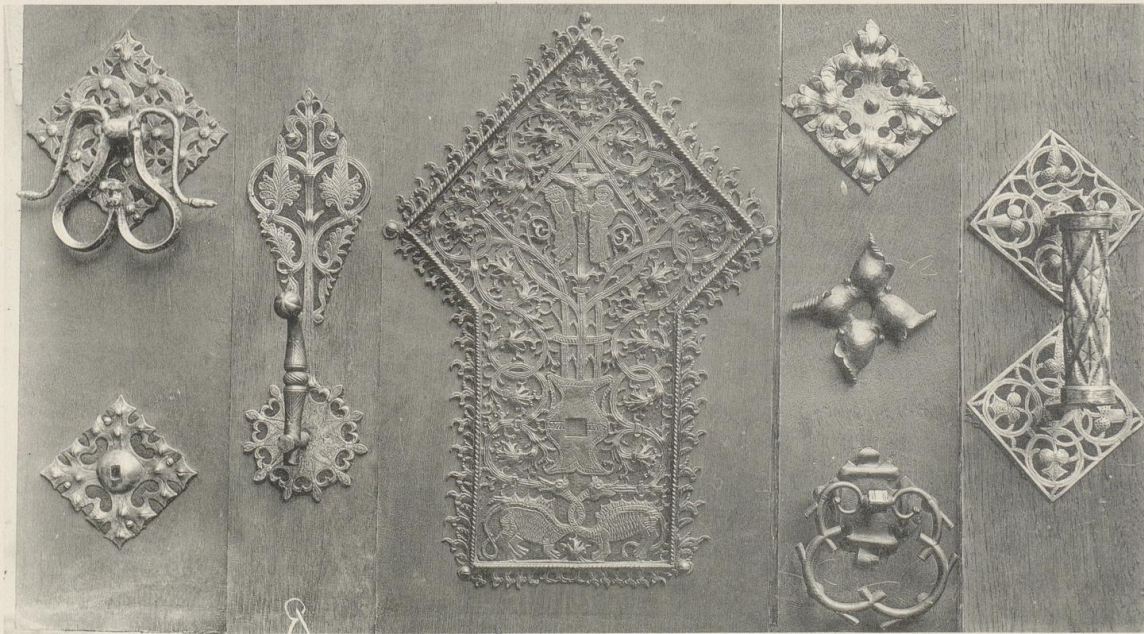
Deutsche Schmiedearbeiten aus 5 Jahrhunderten.



Gothische Thürgriffe, Schlüsselschilder und Unterlagsplatten.

15. und 16. Jahrhundert.

Germanisches Museum in Nürnberg.



Lichtdruck der Vereinigten Kunstanstalten A.-G. München.

Gothische Thürgriffe und Schilder für solche.

15. und 16. Jahrhundert.

Germanisches Museum in Nürnberg.

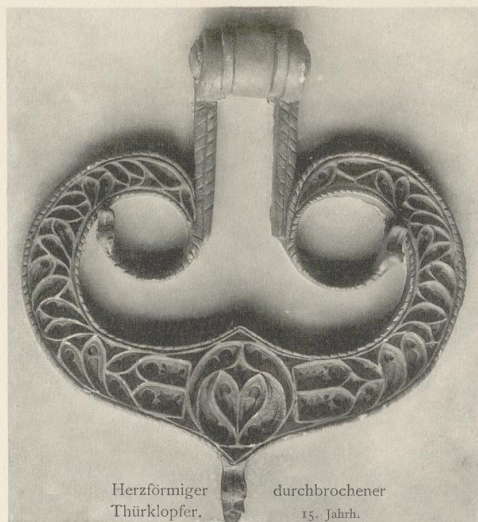
Verlag von Baumgärtner's Buchhandlung, Leipzig.



06
JES
1461 (2)

EU 2169
KD XVIII 131

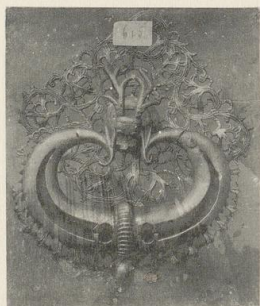
Deutsche Schmiedearbeiten aus 5 Jahrhunderten.



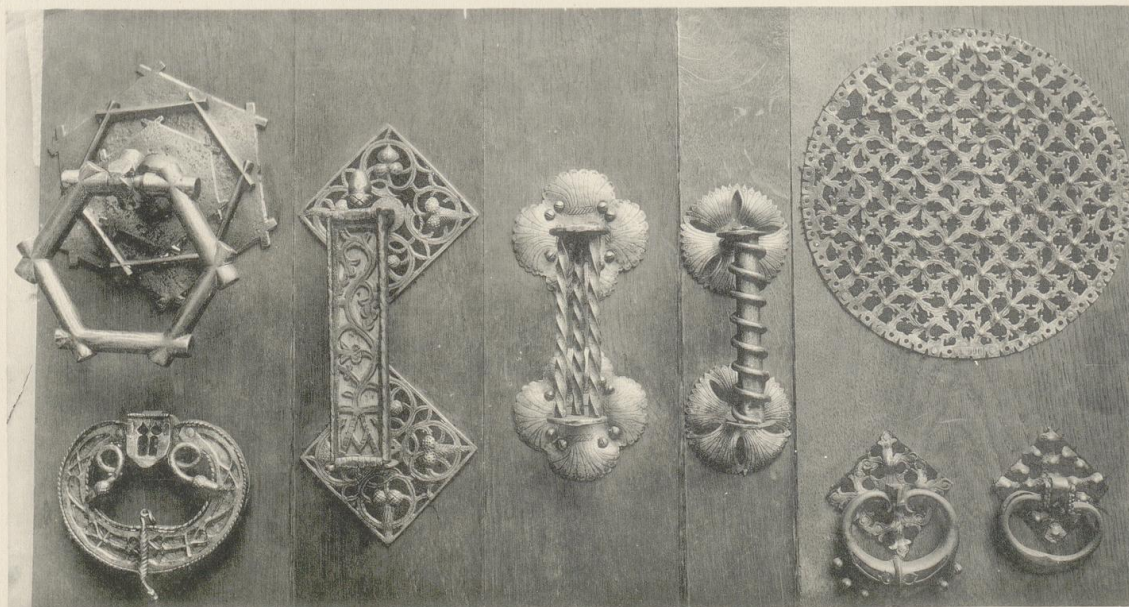
Herzförmiger durchbrochener Thürklopfer. 15. Jahrh.
Bayerisches Nationalmuseum in München.



Schmiedeeisener Thürklopfer. Mitte des 16. Jahrhunderts. Maximiliansmuseum in Augsburg.



Gothischer Thürklopfer aus Schmiedeeisen mit reich durchbrochener Unterlagsplatte. 15. Jahrh. — Riedinger-Sammlung in Augsburg.



Lichtdruck der Vereinigten Kunstanstalten A.-G. München.

Gothische Thürgriffe. 15. und 16. Jahrhundert. Gewerbemuseum in Nürnberg.

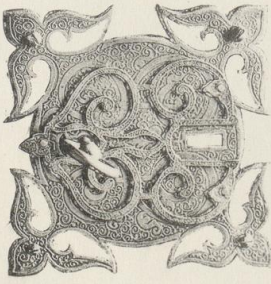
Verlag von Baumgärtner's Buchhandlung, Leipzig.



06
725
1461 (2)

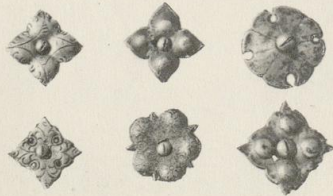
EK 2169
KD XVIII 131

Deutsche Schmiedearbeiten aus 5 Jahrhunderten.



Kleines Zierschloß, geätzt.
16. Jahrh.

Gewerbemuseum in Nürnberg.



Getriebene Rosetten für Thür- und Fensterbeschläge.
16. u. 17. Jahrh.

Germ. Museum in Nürnberg.



Fensterknopf

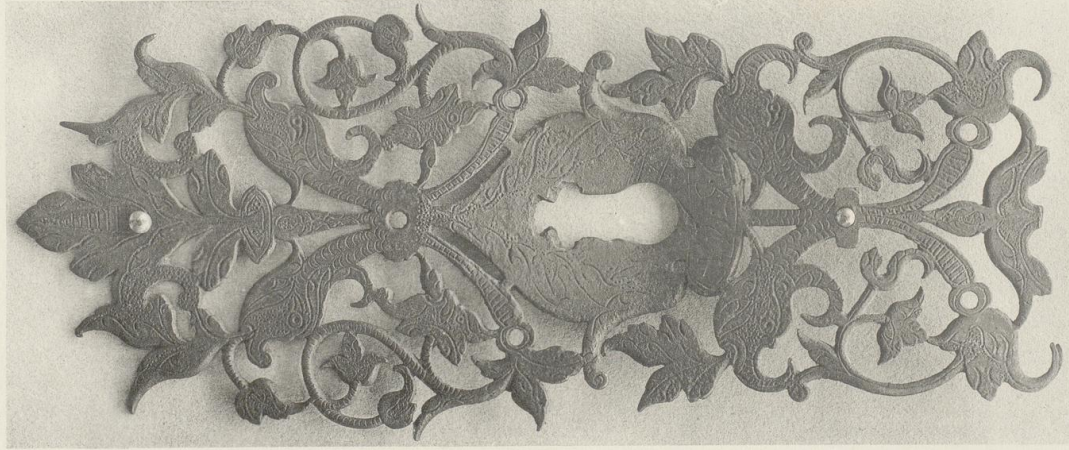
ca. 1600.

Gew.-Museum in Nürnberg.



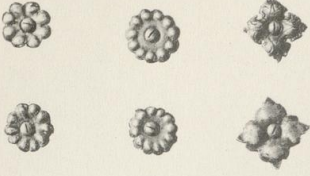
Gothische, durchbrochene, mit Wappen gezierte Unterlagsplatte.
15. Jahrh.

Germanisches Museum in Nürnberg.



Schlüsselschild vom Jahre 1571.

Sammlung Stöhr in Augsburg.



Getriebene Rosetten für Thür- und Fensterbeschläge, 16. u. 17. Jahrh.

Germ. Museum in Nürnberg.



Schlüsselschild, um 1600.

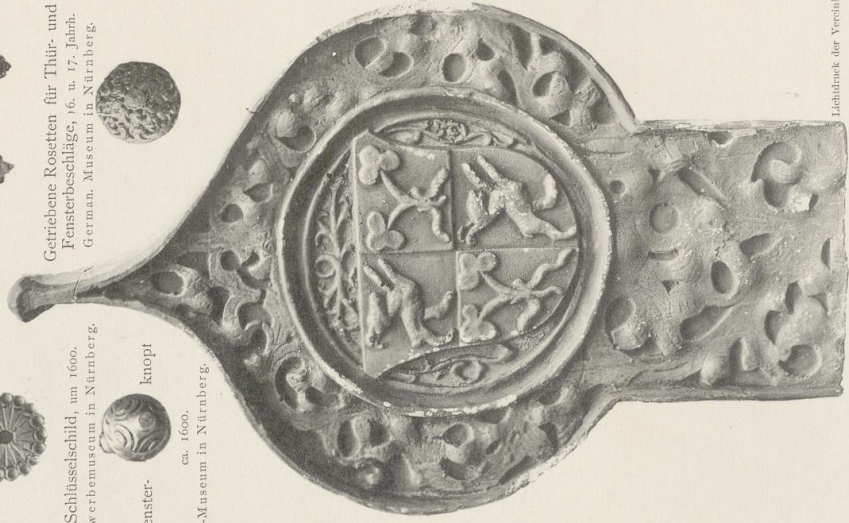
Gewerbemuseum in Nürnberg.



Fensterknopf

ca. 1600.

Gew.-Museum in Nürnberg.



Gothische, durchbrochene, mit Wappen gezierte Unterlagsplatte.
15. Jahrh.

Germanisches Museum in Nürnberg.



06
725
1461 (2)

EK 2169
KD XVIII | B1

Deutsche Schmiedearbeiten aus 5 Jahrhunderten.



Gothische Thürschlößer. 15.—16. Jahrhundert. — Germanisches Museum in Nürnberg.



Gothisches Thürschloss.
15. Jahrhundert.

Germanisches Museum in Nürnberg.



Reich verziertes Truhenschloss.
16. Jahrhundert.

Germanisches Museum in Nürnberg.



Gothisches Thürschloss.
15. Jahrhundert.

Germanisches Museum in Nürnberg.



Reich geätztes Schloß.
16. Jahrhundert.

Germanisches Museum in Nürnberg.

Lithdruck der Vereinigten Kunstanstalten A.-G., München.

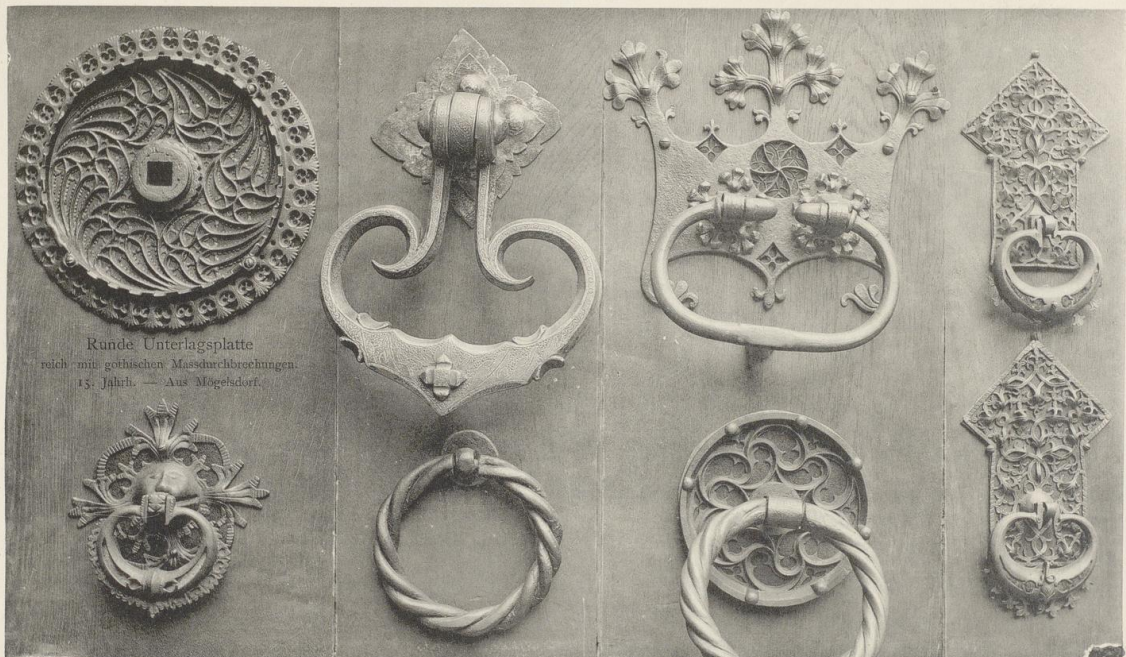
Verlag von Baumgärtner's Buchhandlung, Leipzig.



06
725
1461 (2)

EK 2169
KD XVIII | B1

Deutsche Schmiedearbeiten aus 5 Jahrhunderten.



Runde Unterlagsplatte
reich mit gotischen Maschenarbeiten.
15. Jahrh. — Aus Mogelsdorf.

Gothischer Thürklopper.
15. u. 16. Jahrh.

Gothische Thürgriffe
mit zierlich durchbrochenen
Unterlagsplatten
15. Jahrh.



Lichtdruck der Vereinigten Kunstanstalten A.-G. München.

Eiserne Thürgriffe der Renaissance.

16. und 17. Jahrhundert.

Germanisches Museum in Nürnberg.

Verlag von Baugärtner's Buchhandlung, Leipzig.

Universitätsbibliothek Paderborn

UNIVERSITÄT PADERBORN
BIBLIOTHEK

UNIVERSITÄT PADERBORN
BIBLIOTHEK

UNIVERSITÄT PADERBORN
BIBLIOTHEK



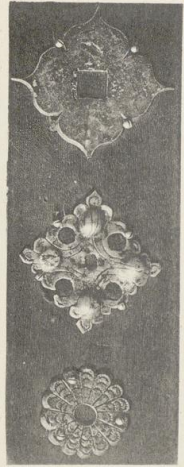
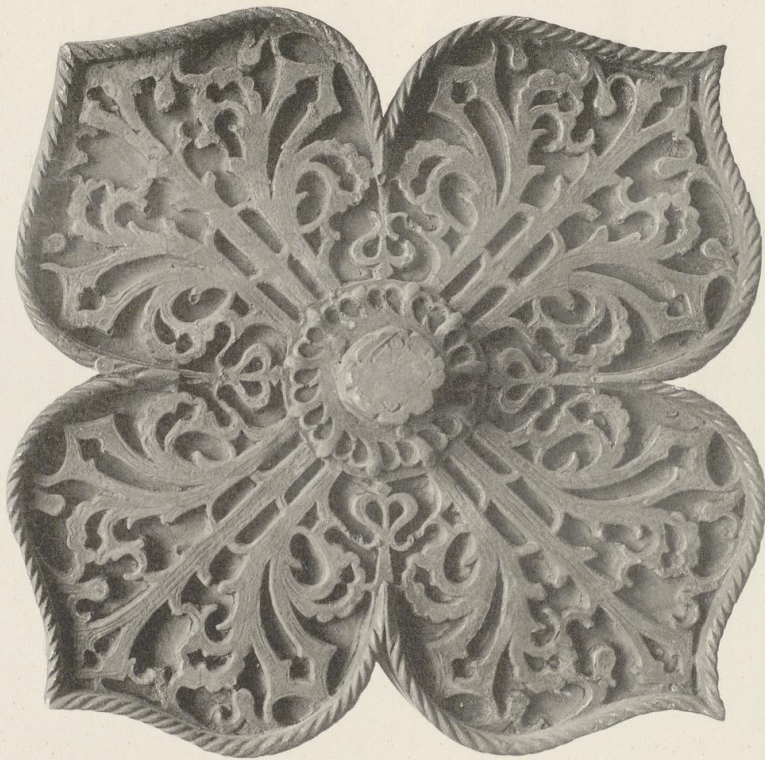
06
JZS
1461 (2)

EK 2169
KD XVIII | B1

Deutsche Schmiedearbeiten aus 5 Jahrhunderten.

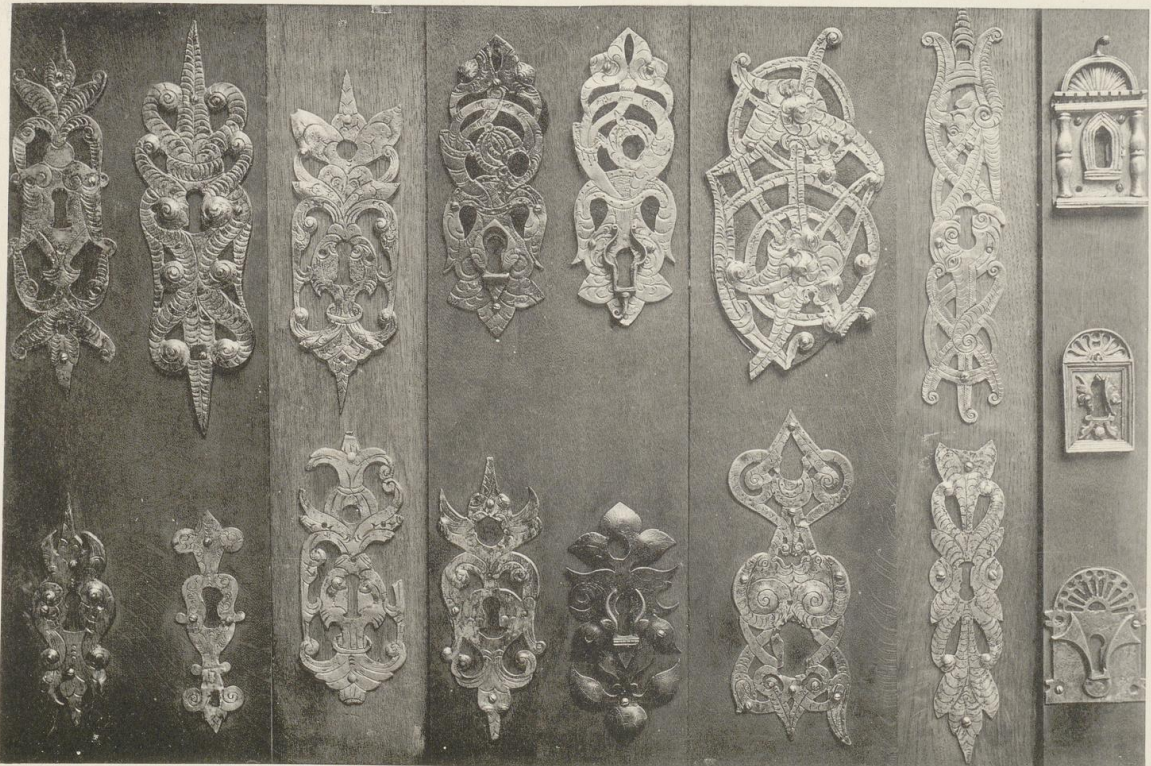


Unterlagsplatte für Thüringe, Zugknöpfe etc. 16. u. 17. Jahrh.



Unterlagsplatte für Thüringe, Zugknöpfe etc. 16. u. 17. Jahrh.

Durchbrochene Unterlagsplatte eines gotischen Thürklopfers. 15. Jahrh.



Schlüsselschilde. 16. u. 17. Jahrh.

Germanisches Museum in Nürnberg.

Lichtdruck der Vereinigten Kunstanstalten A.-G. München.

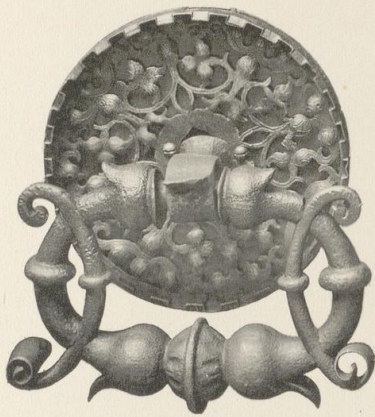
Verlag von Baumgärtner's Buchhandlung, Leipzig.



06
JES
1461(2)

EK 2169
KD XVIII / B1

Deutsche Schmiedearbeiten aus 5 Jahrhunderten.



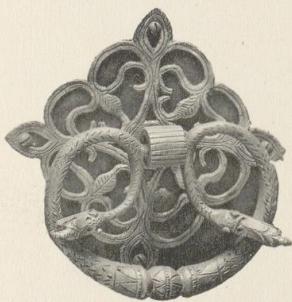
Thürning mit Blechrosette.
Um 1600.



Thürklopfer.
Erste Hälfte des 17. Jahrh.



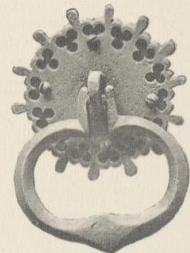
Thörning, 16. Jahrh.,
mit Blechschild, 15.—17. Jahrh.



Thörning, 17. Jahrh.
mit Blechschild, 15.—17. Jahrh.



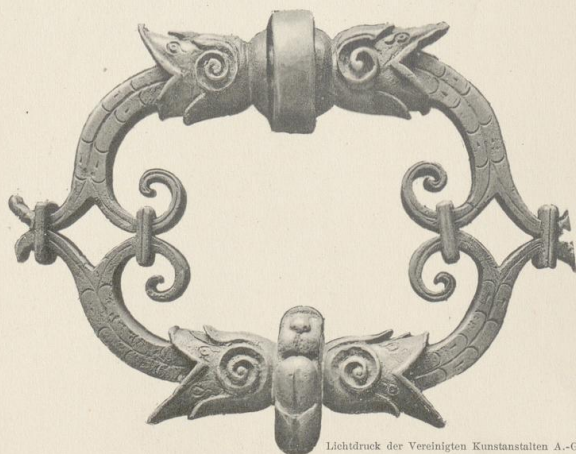
Thürklopfer in Drachenform.
16. Jahrh. — Aus Italien.



Thürning mit Blechschild,
15. Jahrh.



Thürning mit Blechrosette.
Um 1600.



Thürklopfer.
Um 1600.

Leichtdruck der Vereinigten Kunstanstalten A.-G. München.

Gewerbemuseum in Nürnberg.

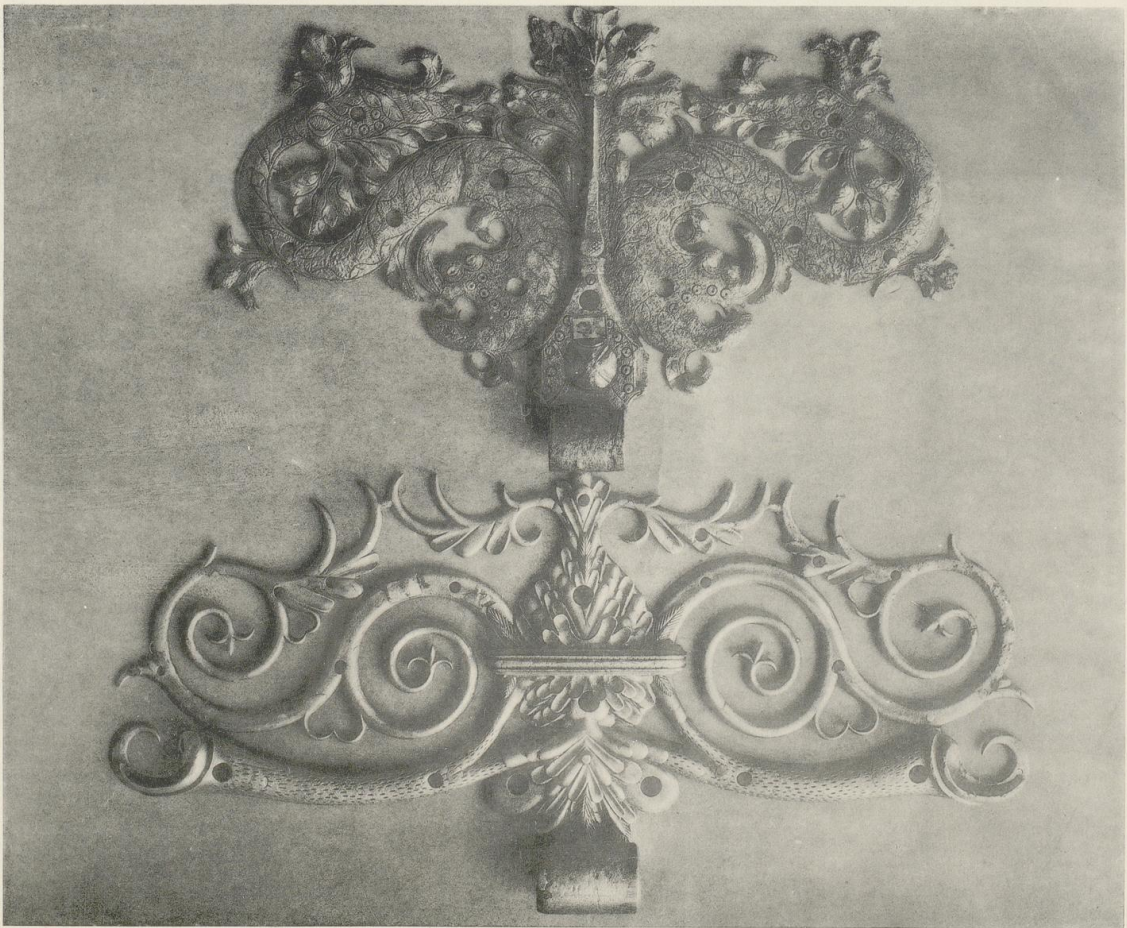
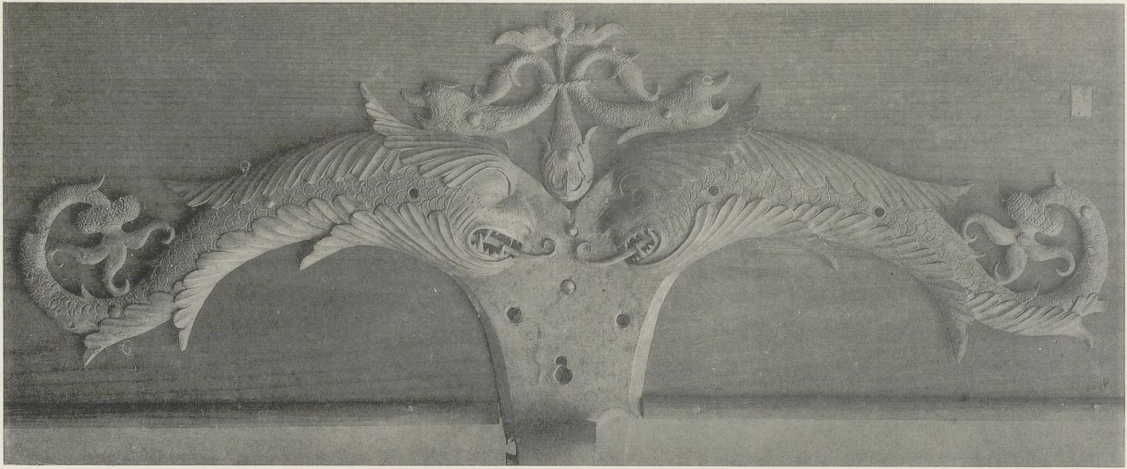
Verlag von Baumgärtner's Buchhandlung, Leipzig.



06
525
1461(2)

EU 2169
KD XVIII | B1

Deutsche Schmiedearbeiten aus 5 Jahrhunderten.



Lichtdruck der Vereinigten Kunstanstalten A.-G. München.

Thürbänder mit Ast- und Delphinmotiven in getriebener Arbeit und Ciselierung. Das untere verzinkt.
15. Jahrhundert.

Bayerisches Nationalmuseum in München.

Verlag von Baumgärtner's Buchhandlung, Leipzig.

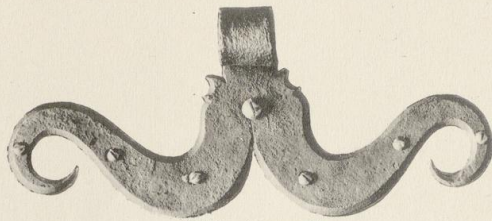
UNIVERSITÄTSBIBLIOTHEK PADERBORN



06
JZS
1461(2)

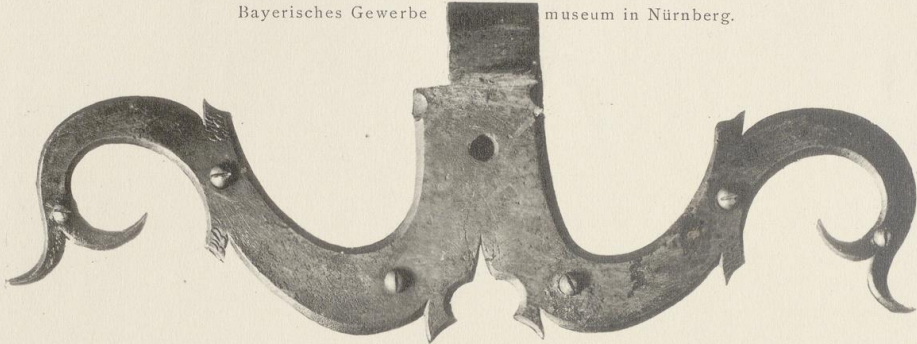
EK 2169
KD XVIII | 3 a

Deutsche Schmiedearbeiten aus 5 Jahrhunderten.



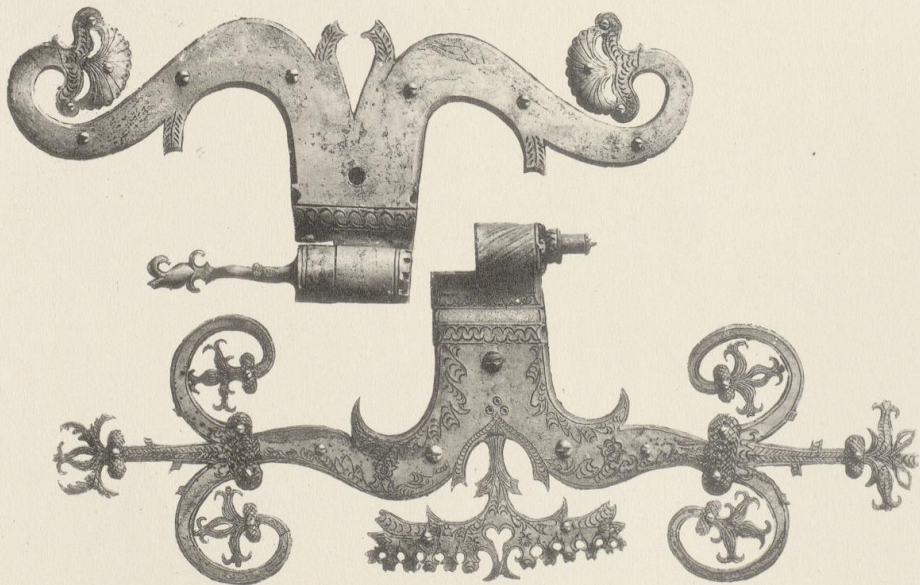
Thürband um 1580.

Bayerisches Gewerbe museum in Nürnberg.



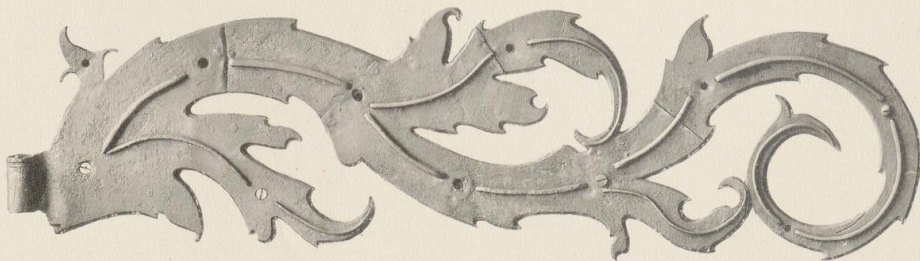
Thürband um's 16. Jahrhundert.

Bayerisches Gewerbemuseum in Nürnberg.



Thürband und Thürbandkegel. 16. Jahrhundert. Deutsch.

Bayerisches Gewerbemuseum in Nürnberg.



Thürband.
15. Jahrhundert.

Germanisches Museum in Nürnberg.

Lichtdruck der Vereinigten Kunstanstalten A.-G. München.

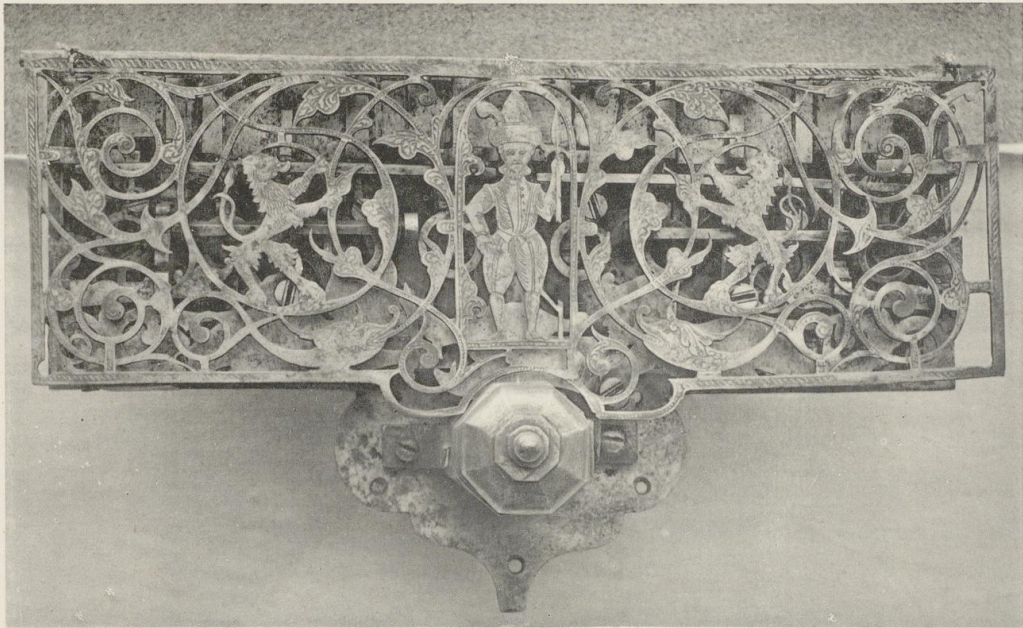
Verlag von Baumgärtner's Buchhandlung, Leipzig.



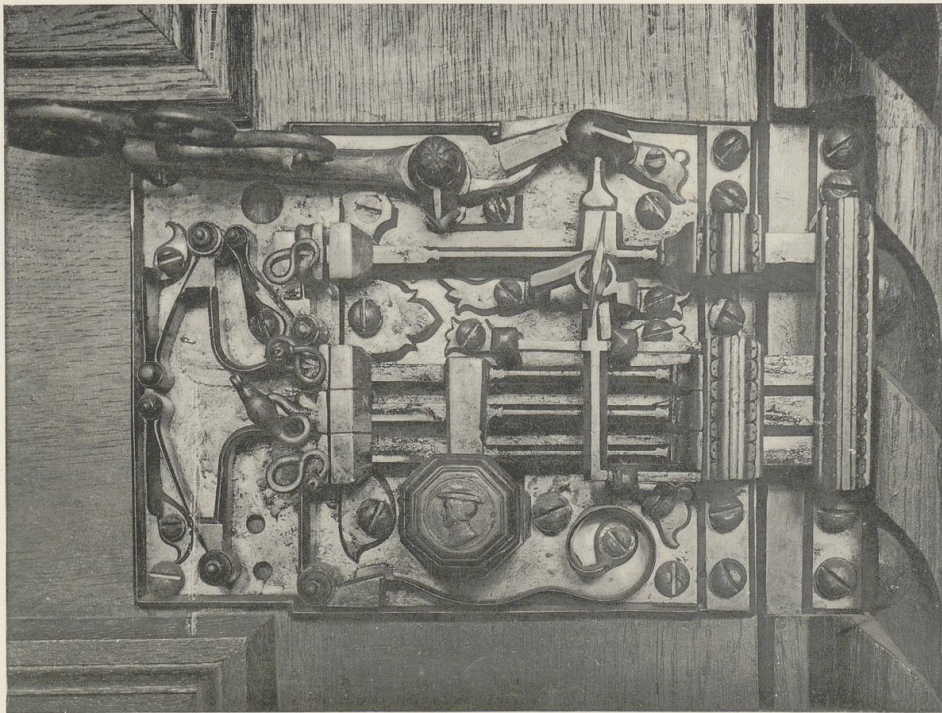
06
725
1461 (2)

EK 2169
KD XVIII / 3.

Deutsche Schmiedearbeiten aus 5 Jahrhunderten.



Thürschloss mit geätzten Ornamenten.
Um 1600.
Städtische Kunstsammlung in Bamberg.



Lichtdruck der Vereinigten Kunstanstalten A.-G. München.

Offenes Schloss
am Flötnerportal im Standesamtssaal des Rathhauses zu Nürnberg.
1530—1540.

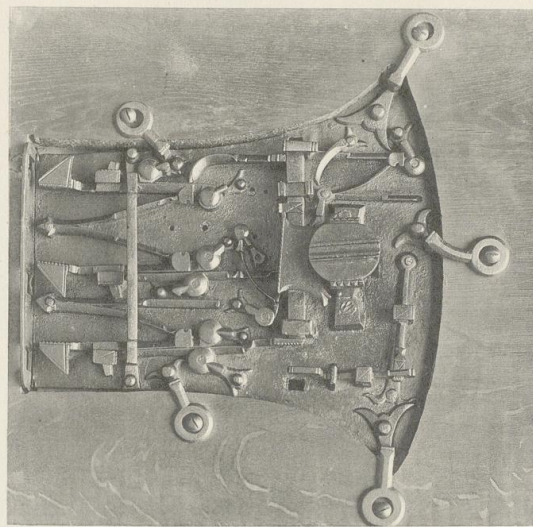
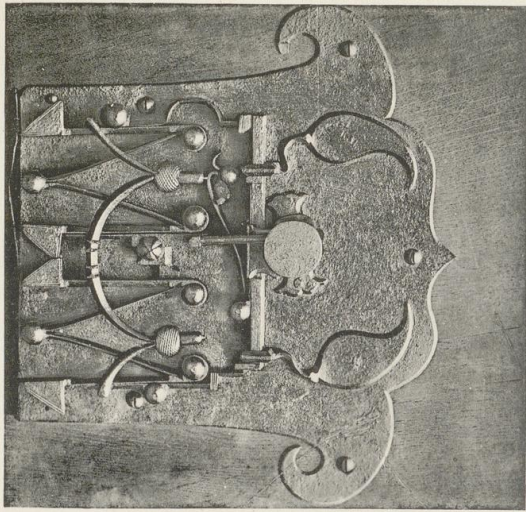
Verlag von Baugärtner's Buchhandlung, Leipzig.



06
725
1461(2)

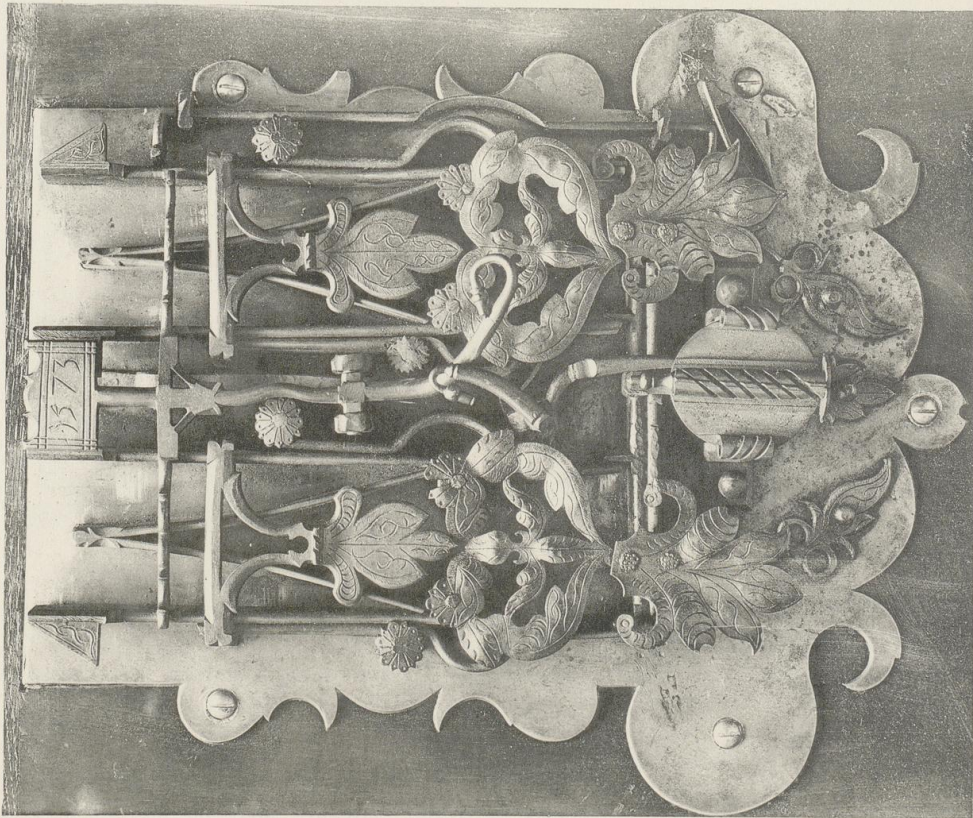
EK 2169
KD XVIII | B.

Deutsche Schmiedearbeiten aus 5 Jahrhunderten.



Lichtdruck der Vereinigten Kunstanstalten, München.

Truhenschlösser des 16. Jahrhunderts.
Germanisches Museum in Nürnberg.



Truhenschloss.

1573.

Bayerisches Gewerbemuseum in Nürnberg.



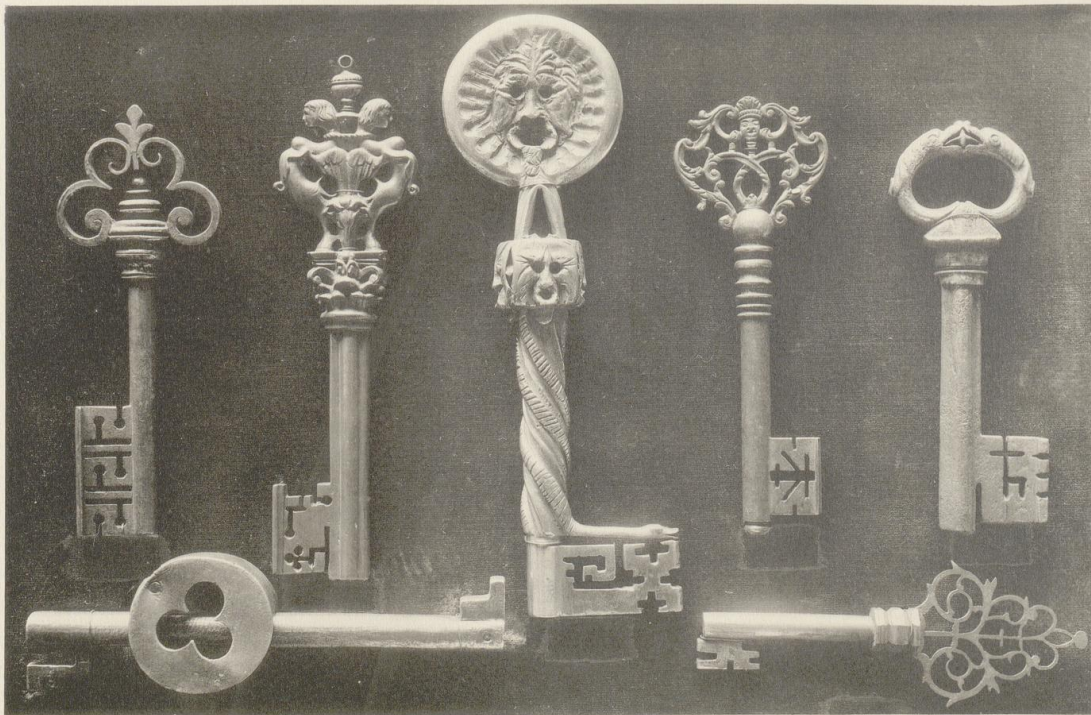
06
425
1461 (2)

EK 2169
KD XVIII / 31

Deutsche Schmiedearbeiten aus 5 Jahrhunderten.



Schlüssel. 16. und 17. Jahrhundert.
Gewerbemuseum in Nürnberg.



Lichtdruck der Vereinigten Kunstanstalten A.-G. München.

Schlüssel.
16.—17. Jahrhundert.
Gewerbemuseum in Nürnberg.

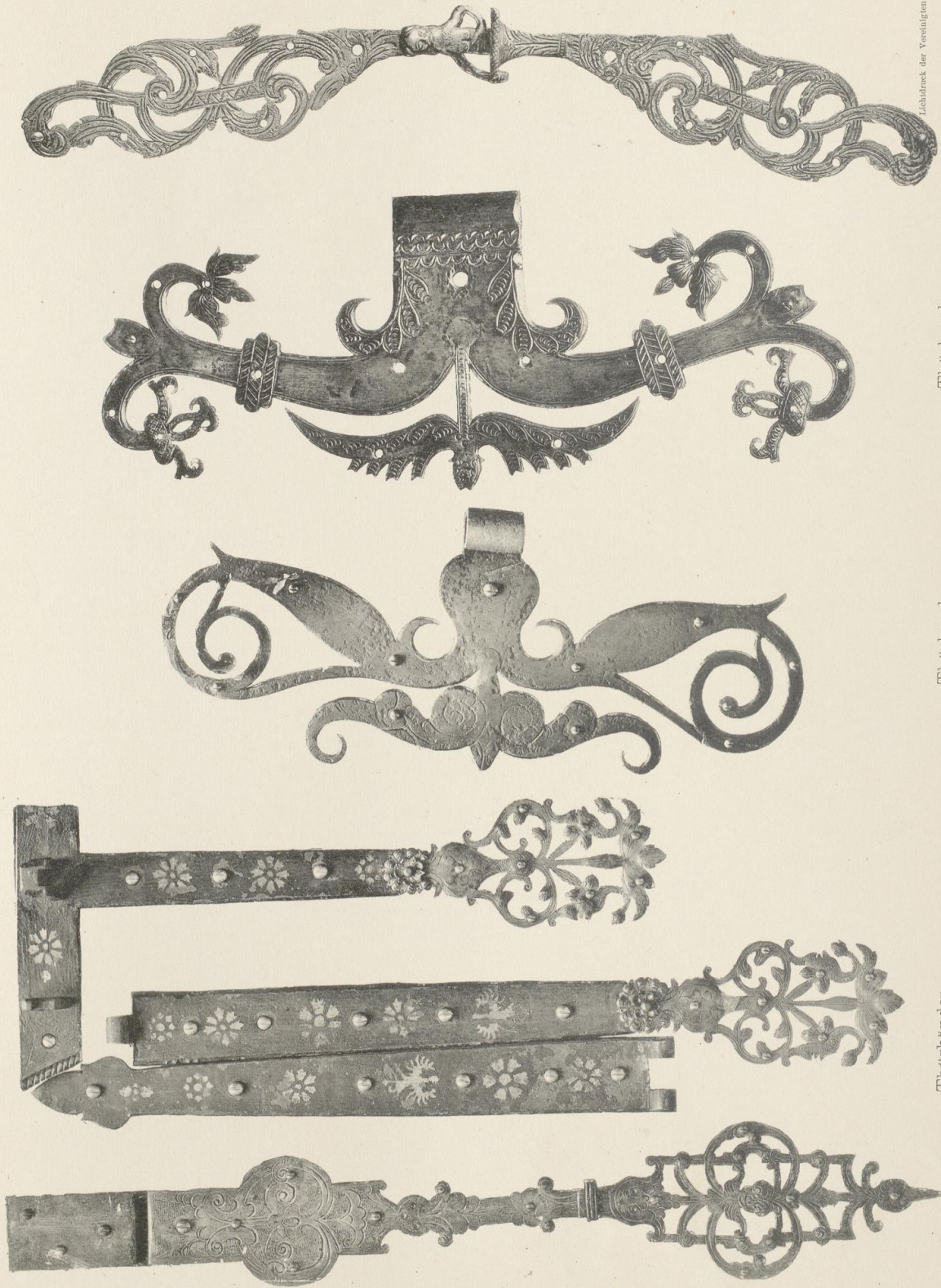
Verlag von Baumgärtner's Buchhandlung, Leipzig.



06
725
1461(2)

EK 2169
KD XVIII | B.

Deutsche Schmiedearbeiten aus 5 Jahrhunderten.



Thürbänder.
Um 1600.

Bayer. Gewerbemuseum in Nürnberg

Thürband.
2. Hälfte des 17. Jahrh.

Bayer. Gewerbemuseum
in Nürnberg.

Thürband.
Um 1600.

Bayer. Gewerbemuseum
in Nürnberg.

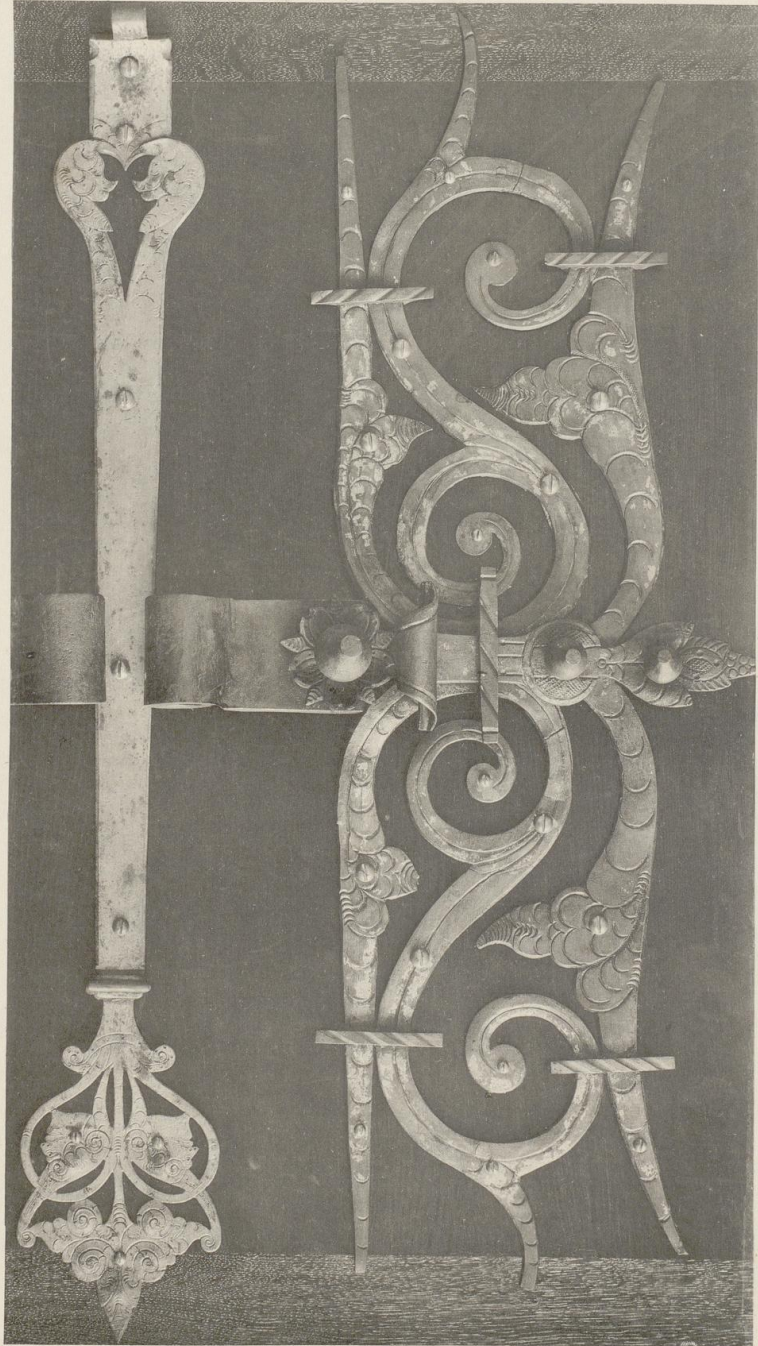
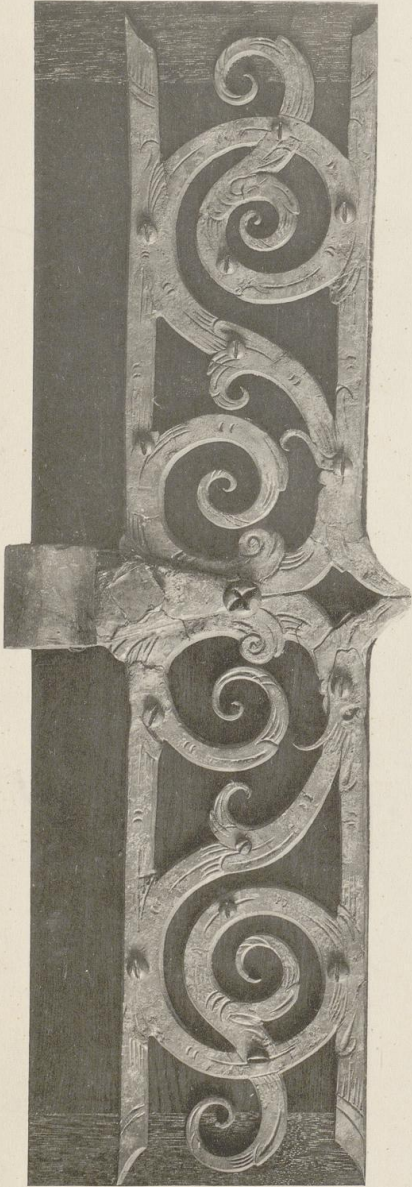
Schlosspfosten
Aus Altdorf bei Nürnberg,
17. Jahrh.
German. Museum
in Nürnberg.



06
725
1461(2)

EK 2169
KD XVIII 13a

Deutsche Schmiedearbeiten aus 5 Jahrhunderten.



Thürbänder.

Um 1600.

Bayerisches Gewerbemuseum in Nürnberg

Verlag von Baumgärtner's Buchhandlung, Leipzig.

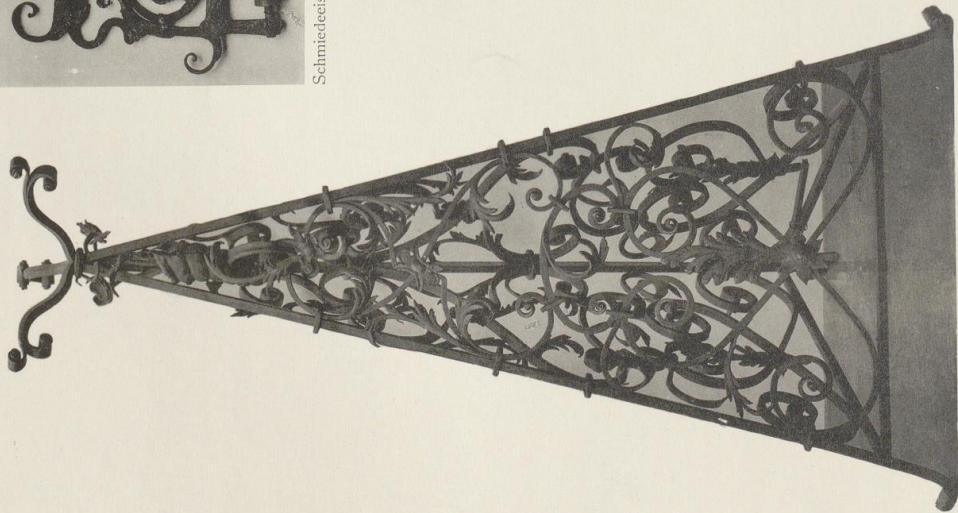
Lithdruck der Vereinigten Kunstanstalten A.-G., München.



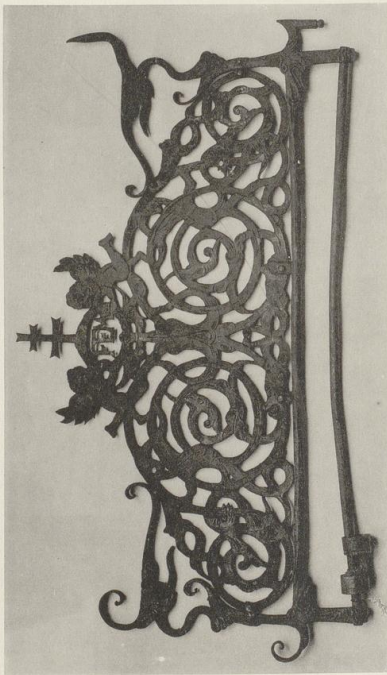
06
725
1461(2)

EK 2169
KD XVIII | B1

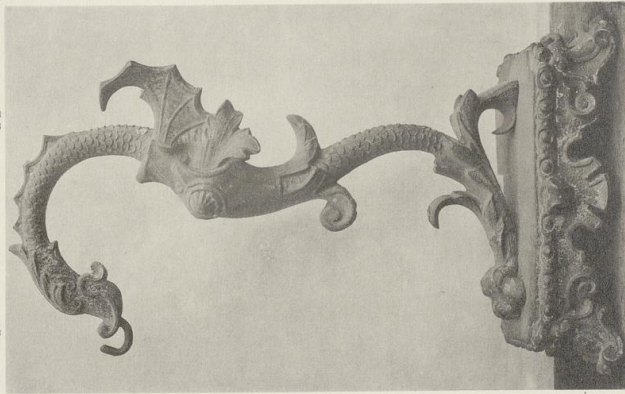
Deutsche Schmiedearbeiten aus 5 Jahrhunderten.



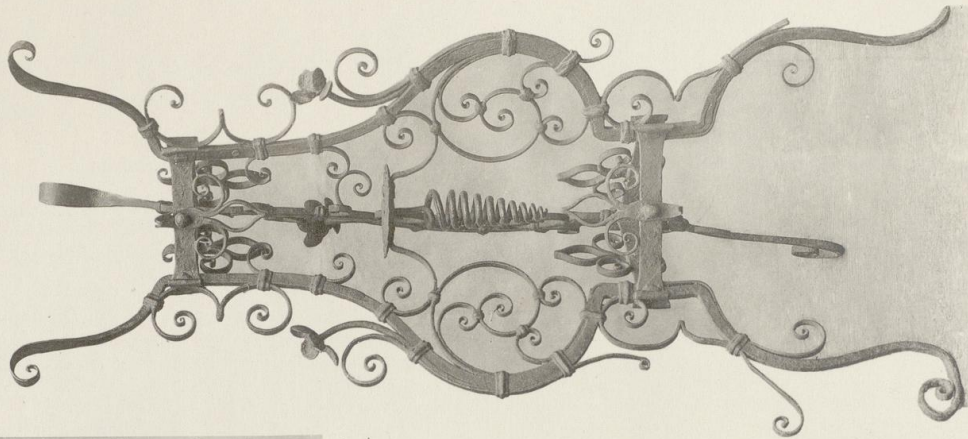
Schmiedeeiserner Dreifuß.
17. Jahrhundert.
Riedinger-Sammlung in Augsburg.



Schmiedeeiserne Bekrönung, um 1600. — Fürst Fugger-Sammlung in Augsburg.



Lampenträger, italienisch
16. Jahrhundert.
Städt. Kunstsammlung in Bamberg.



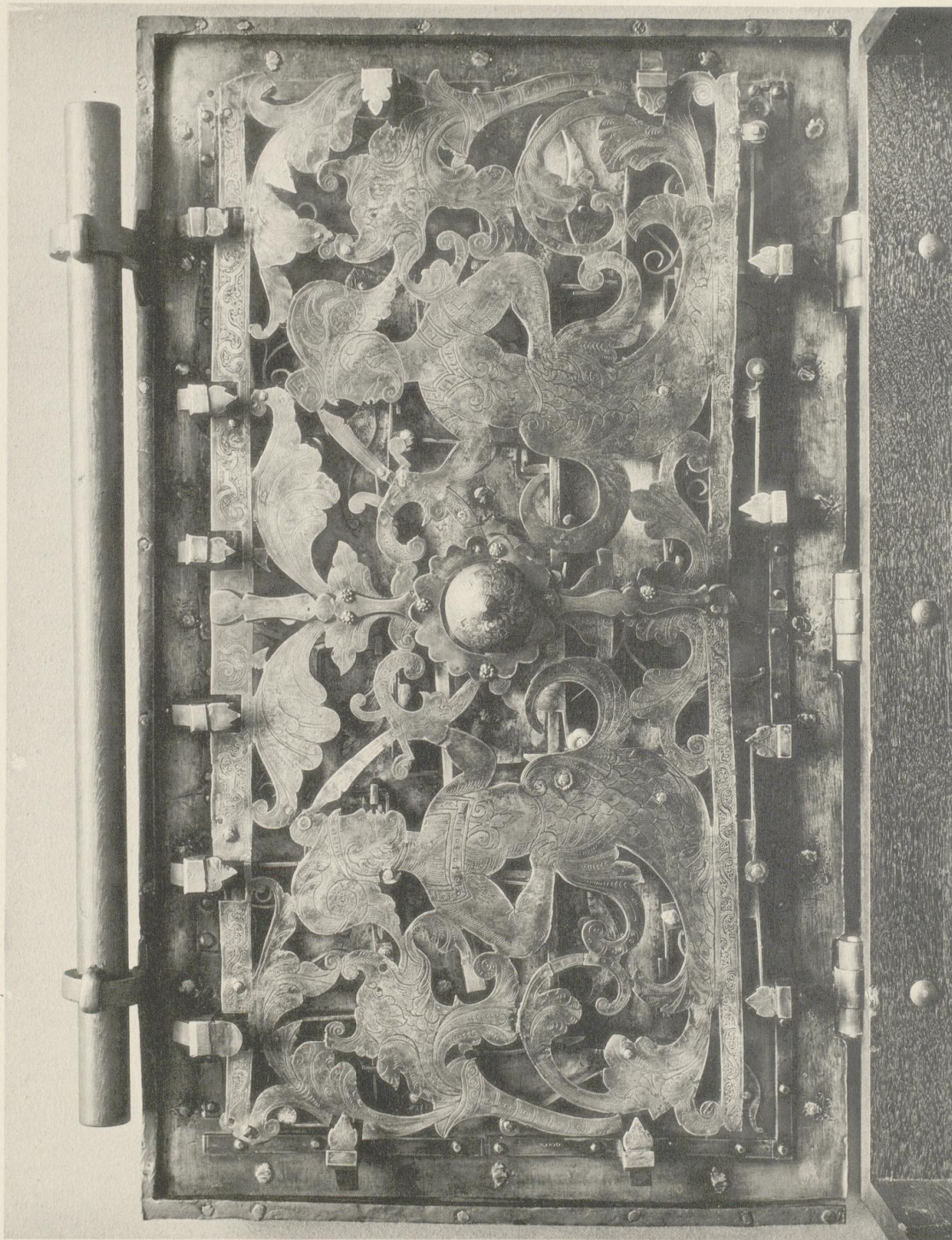
Lichtdruck der Veröffigigen Kunstanstalten A.-G. München.
Schmiedeeiserner Dreifuß.
Um 1600.
Fürst Fugger-Sammlung in Augsburg.



06
JZS
1461(2)

EK 2169
KD XVIII | B₁

Deutsche Schmiedearbeiten aus 5 Jahrhunderten.



Lithdruck der Vereinigten Kunstanstalten A.-G., München.

Truhenschloss.

Um 1600.

Bayrisches Gewerbemuseum in Nürnberg.

Verlag von Baumgärtner's Buchhandlung, Leipzig.



06
JZS
1461(2)

EK 2169
KD XVIII 131



Schlüsselschilder. 16.—18. Jahrhundert.
Germanisches Museum in Nürnberg.



Lichtdruck der Vereinigten Kunstanstalten A.-G. München.

Schlüsselschilder, Thürangeln, Thürbleche und Griffe von Schrankthüren.
16.—18. Jahrhundert.
Germanisches Museum in Nürnberg.

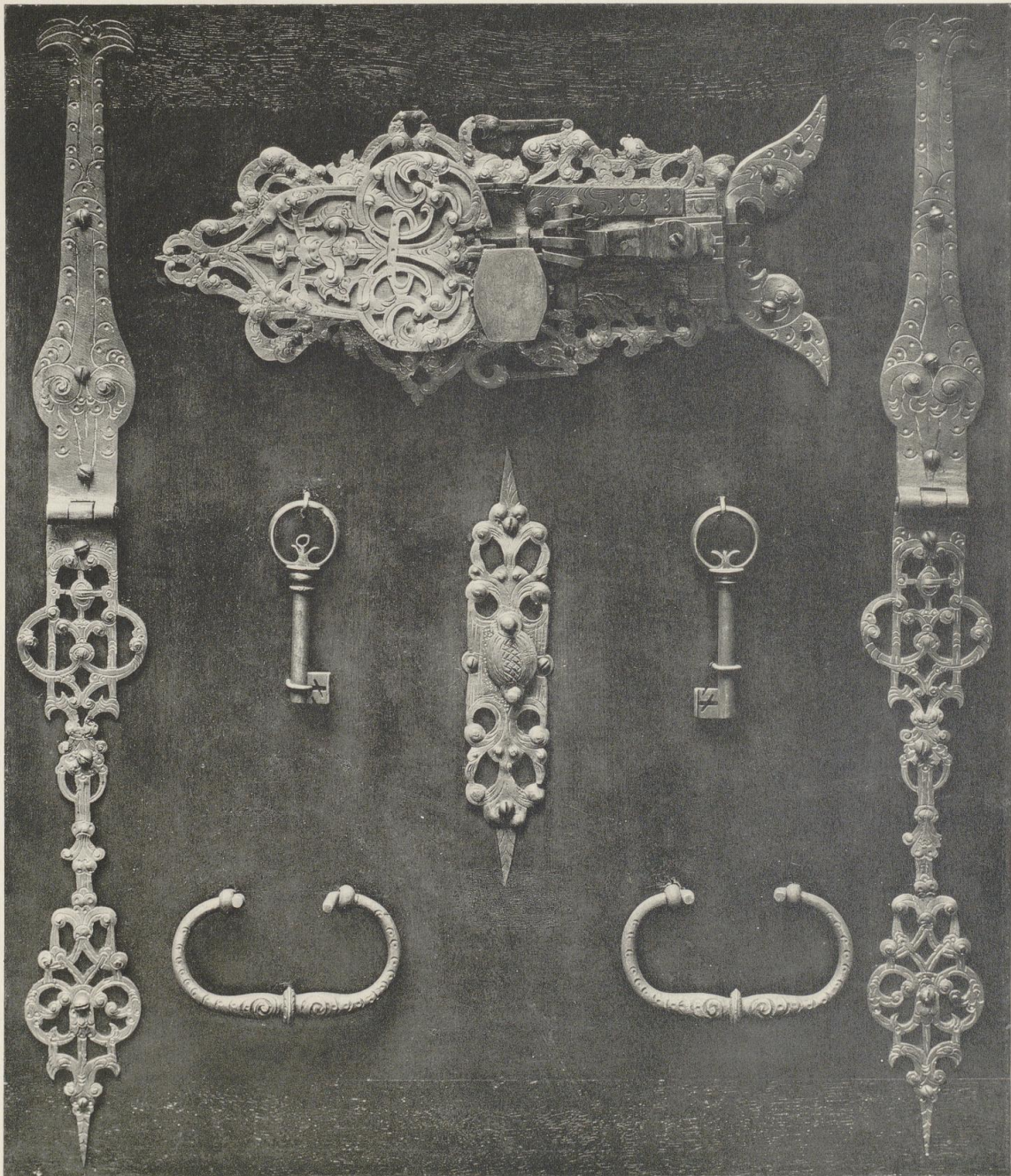
Verlag von Baumgärtner's Buchhandlung, Leipzig.



06
JZS
1461 (2)

EK 2169
K D XVIII | B 1

Deutsche Schmiedearbeiten aus 5 Jahrhunderten.



Lichtdruck der Vereinigten Kunstanstalten, A.-G. München.

Vollständiges Truhenbeschläge.
Um 1600.
Bayerisches Gewerbemuseum in Nürnberg.

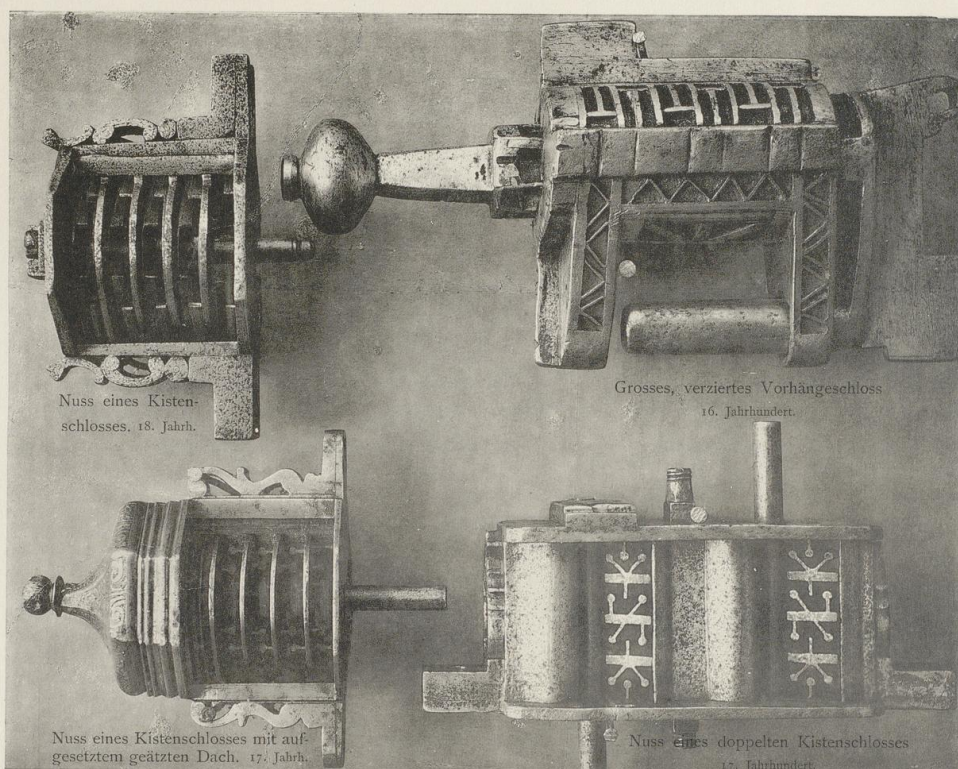
Verlag von Baumgärtner's Buchhandlung, Leipzig.



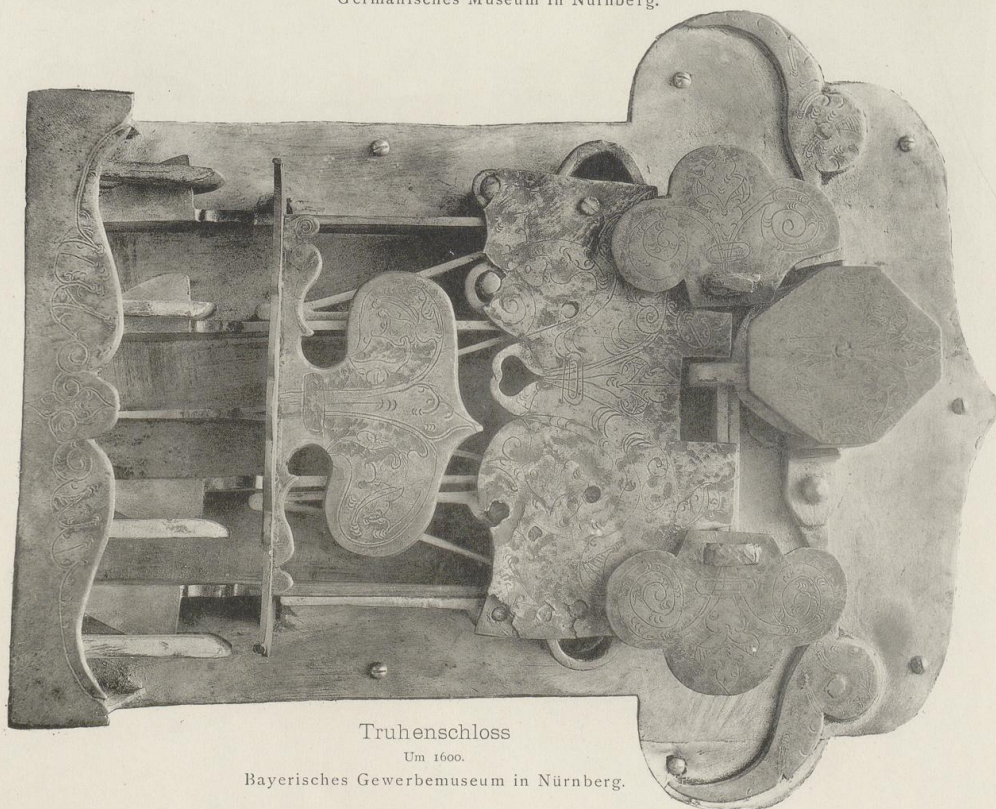
06
FZS
1461 (2)

EK 2169
K D XVIII | 31

Deutsche Schmiedearbeiten aus 5 Jahrhunderten.



Germanisches Museum in Nürnberg.



Truhenschloss

Um 1600.

Bayerisches Gewerbemuseum in Nürnberg.

Lichtdruck der Vereinigten Kunstanstalten A.-G. München.

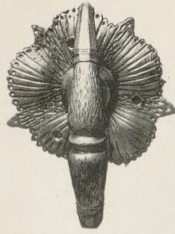
Universitätsbibliothek Paderborn



06
7ZS
1461(2)

EU 2169
UD XVIII | B1

Deutsche Schmiedearbeiten aus 5 Jahrhunderten.



Fensterknopf. Um 1600.
Gewerbemuseum in Nürnberg.



Schlüsselblech.
17. Jahrh.

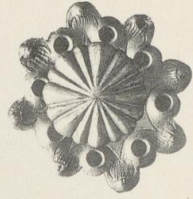


Schlüsselschilde
17. Jahrh.

Gewerbemuseum in Nürnberg.



Schlüsselblech 17. Jahrh.
Gewerbemuseum in Nürnberg.



Fensterknopf.
Um 1600.
Gewerbemuseum in Nürnberg.



Schlüsselschilde. 17. Jahrh.
Gewerbemuseum in Nürnberg.



Durchbrochene gravirte Unterlagsplatte. 16. Jahrh.
Germanisches Museum in Nürnberg.



Schlüsselschilde. 17. Jahrh.
Gewerbemuseum in Nürnberg.



Schlüsselschilde.
17. Jahrh.
Gewerbemuseum in Nürnberg.



Schlüsselschild mit dem Augsburger Stadtwappen.
2. Hälfte des 16. Jahrh.
Maximiliansmuseum in Augsburg.



Schlüsselschild.
17. Jahrh.
Gewerbemuseum in Nürnberg.



Zierlich durchbrochenes Schlüsselschild.
16.-17. Jahrh.
German. Museum in Nürnberg.

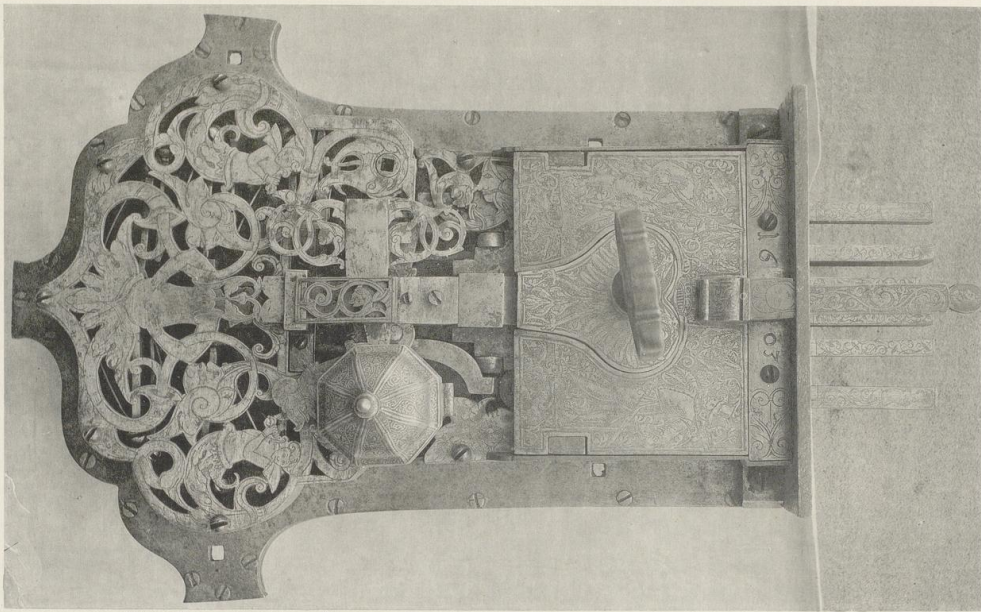
Fachbereich Wirtschaftswissenschaften



06
725
1461 (2)

EK 2169
KD XVIII | B1

Deutsche Schmiedearbeiten aus 5 Jahrhunderten.



Thürschloss mit geätzten Ornamenten. 1603. — Städtische Kunstsammlung in Bamberg.



Lichtdruck der Vereinigten Kunstanstalten A.-G. München.

Kastenschloss

an der Thüre des kleinen Sitzungssaales im Rathhause zu Bamberg. 1620—1630.

Städtische Kunstsammlung in Bamberg.



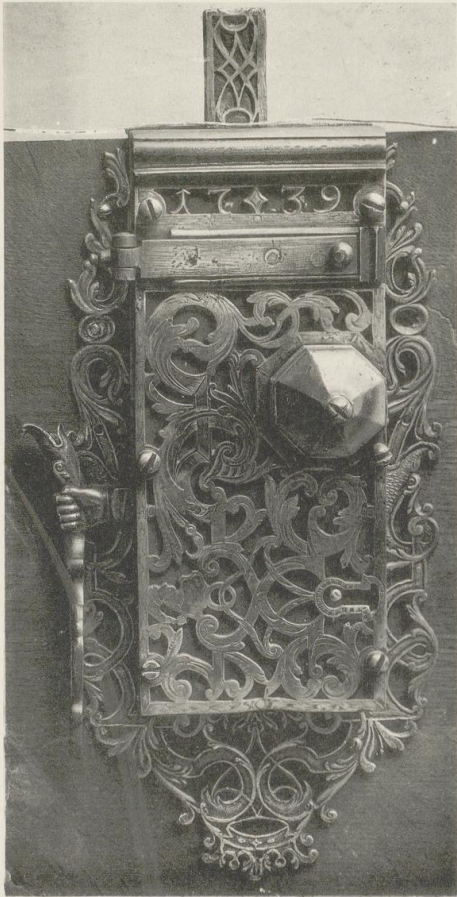
06
725
1461(2)

EK 2169
KD XVIII (B)

Deutsche Schmiedearbeiten aus 5 Jahrhunderten.



Eisernes Thürschloss
mit geriebenem oder durchbrochenem Schlossbelege und ebensolcher Unterlage.
18. Jahrhundert.
Germanisches Museum in Nürnberg.



Thürschloss mit reichem messingnenem durchbrochenem Schlossbleche.
18. Jahrhundert.
Germanisches Museum in Nürnberg.



Lehrdruck der Vereinigten Kunstanstalten, A.-G., München.

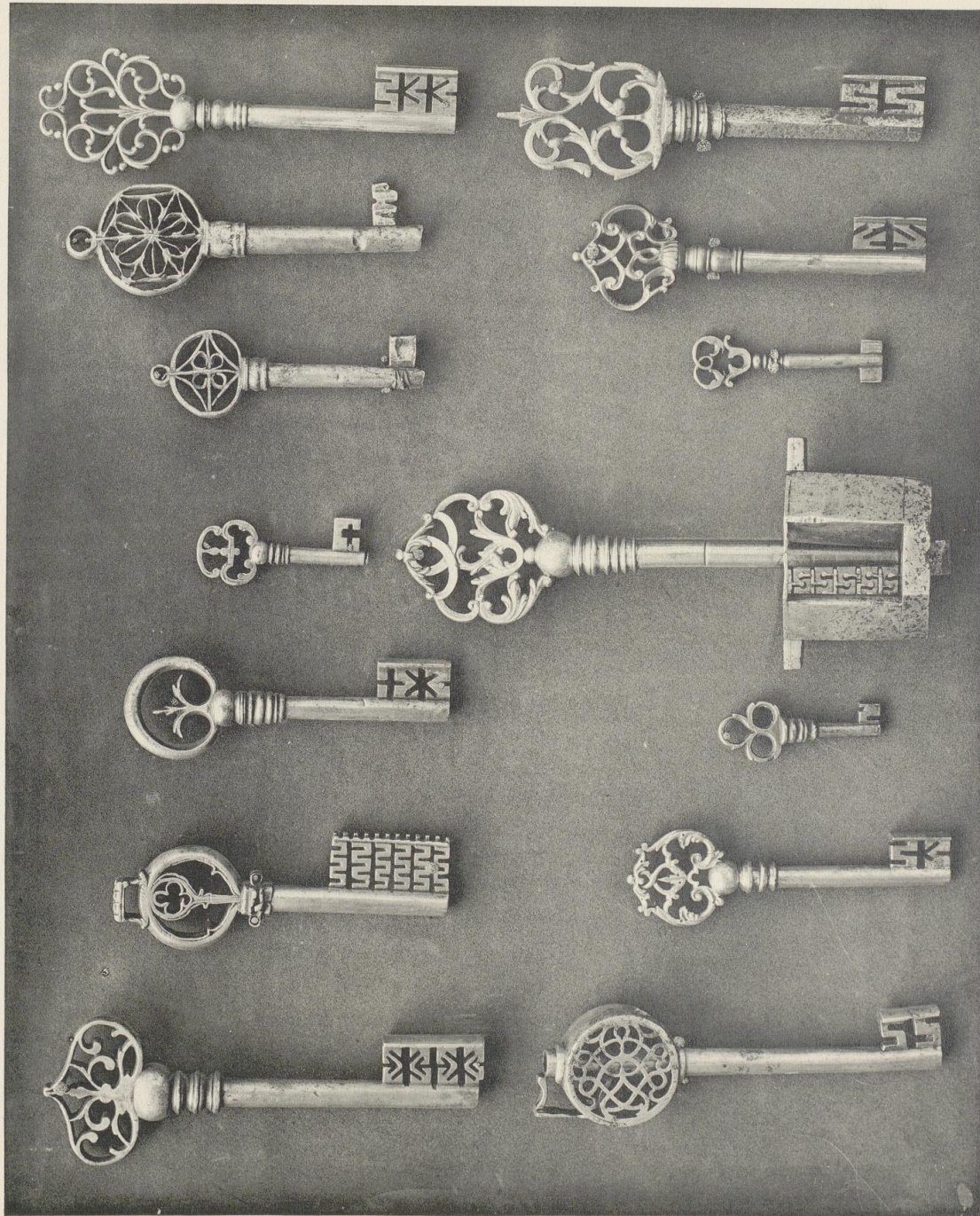
Thürschloss mit geätzten Ornamenten.
1003.
Städtische Kunstsammlung in Bamberg.



06
JZS
1461 (2)

EK 2169
KD XVIII | 3.1

Deutsche Schmiedearbeiten aus 5 Jahrhunderten.



Lithdruck der Vereinigten Kunstanstalten, A.-G., München.

Schrankschlüssel.
17. und 18. Jahrhundert.
Germanisches Museum in Nürnberg.

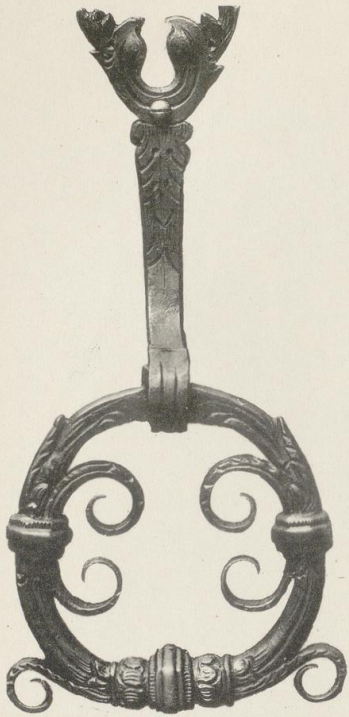
Verlag von Baumgärtner's Buchhandlung, Leipzig.



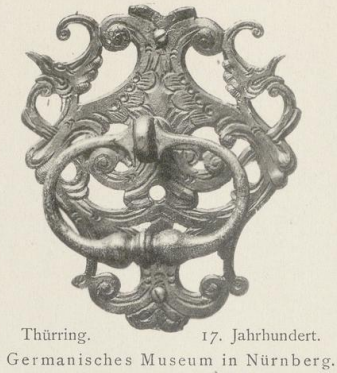
06
JZS
1461 (2)

EK 2169
KD XVIII | B:

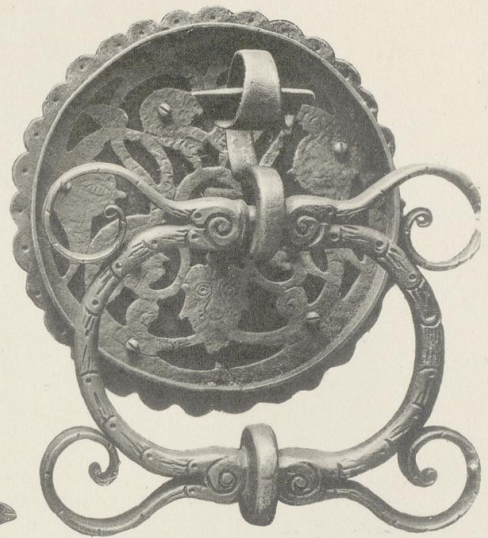
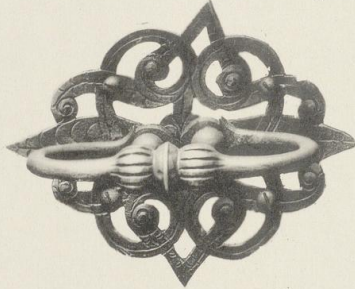
Deutsche Schmiedearbeiten aus 5 Jahrhunderten.



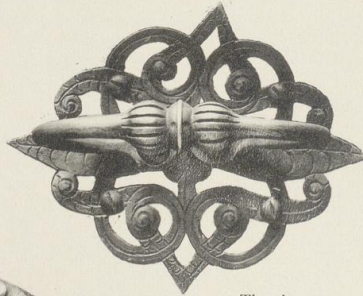
Thürklopper. 17. Jahrh.
Gewerbemuseum in Nürnberg.



Thüring. 17. Jahrhundert.
Germanisches Museum in Nürnberg.



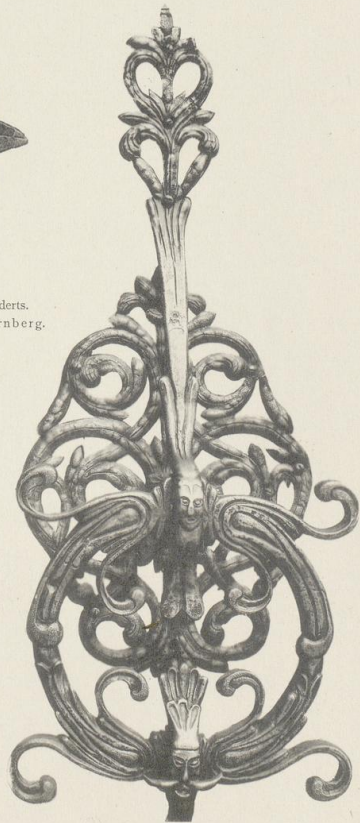
Thürklopper.
1. Hälfte des 17. Jahrhunderts.
Gewerbemuseum in Nürnberg.



Thüringe.
1. Hälfte des 17. Jahrhunderts.
Gewerbemuseum in Nürnberg.



Thürklopper. — 17. Jahrhundert.
Germanisches Museum in Nürnberg.



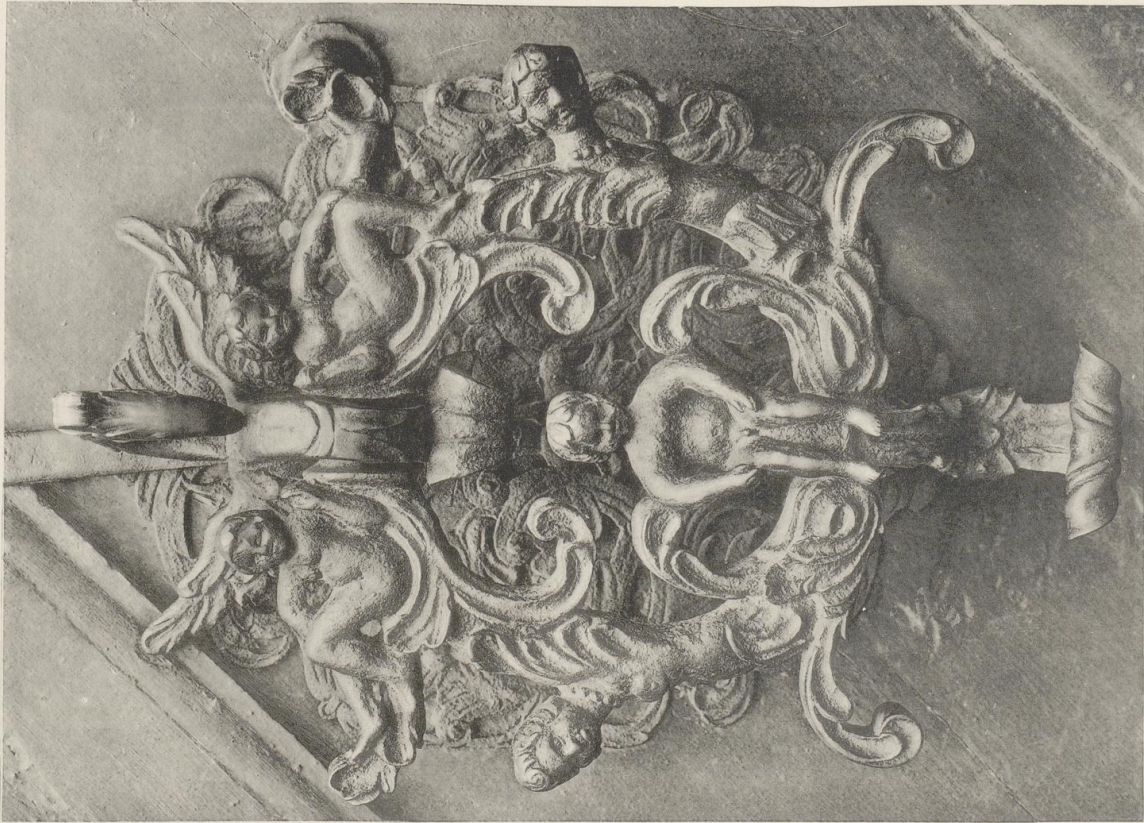
Thürklopper. — 17. Jahrhundert.
Germanisches Museum in Nürnberg.

Lichtdruck der Vereinigten Kunstanstalten A.-G. München.



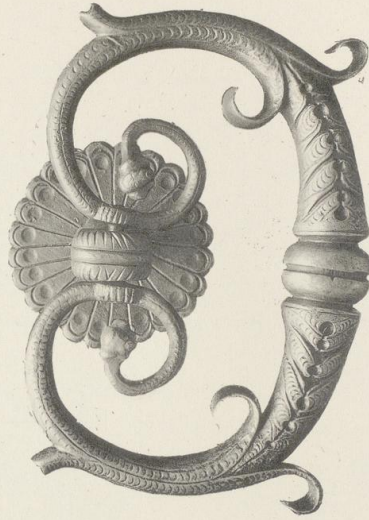
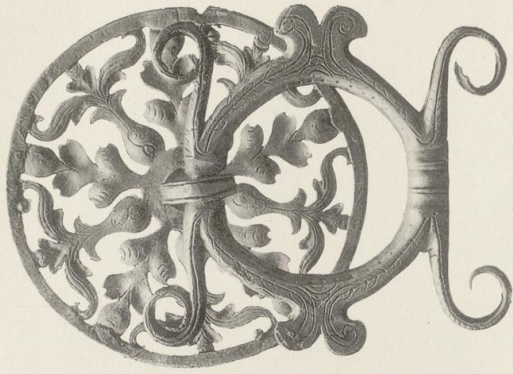
06
JZS
1461(2)

EK 2169
KD XVIII 131



Schmiedeeiserner Thürklopfer vom alten Zeughaus in Nürnberg, Pfannenschmiedgasse 24.
Anfang des 17. Jahrhunderts.

Bayerisches Nationalmuseum in München.



Lehrdruck der Vereinigten Kunstausstellungen, A.-G., München.

Thüringe
17. Jahrhundert.

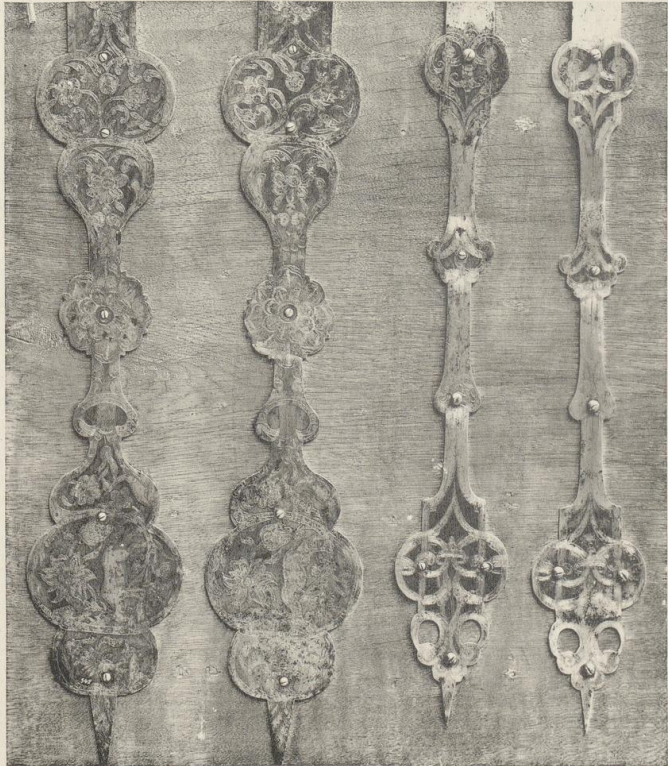
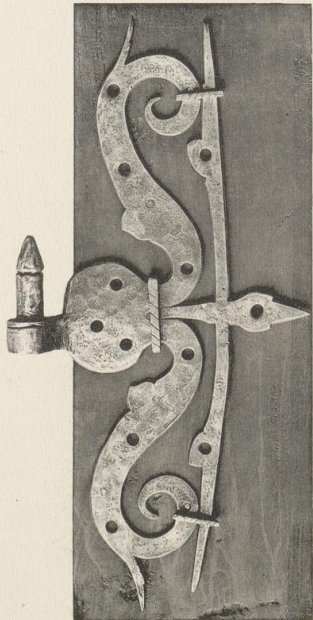
Gewerbemuseum in Nürnberg.



06
JES
1461 (2)

EK 2169
KD XVIII | B.1

Deutsche Schmiedearbeiten aus 5 Jahrhunderten.



Leichtdruck der Vereinigten Kunstmaschinen A.-G., München.

Eiserne Thurbänder, teils durchbrochen, teils geätzt.
17. und 18. Jahrhundert.

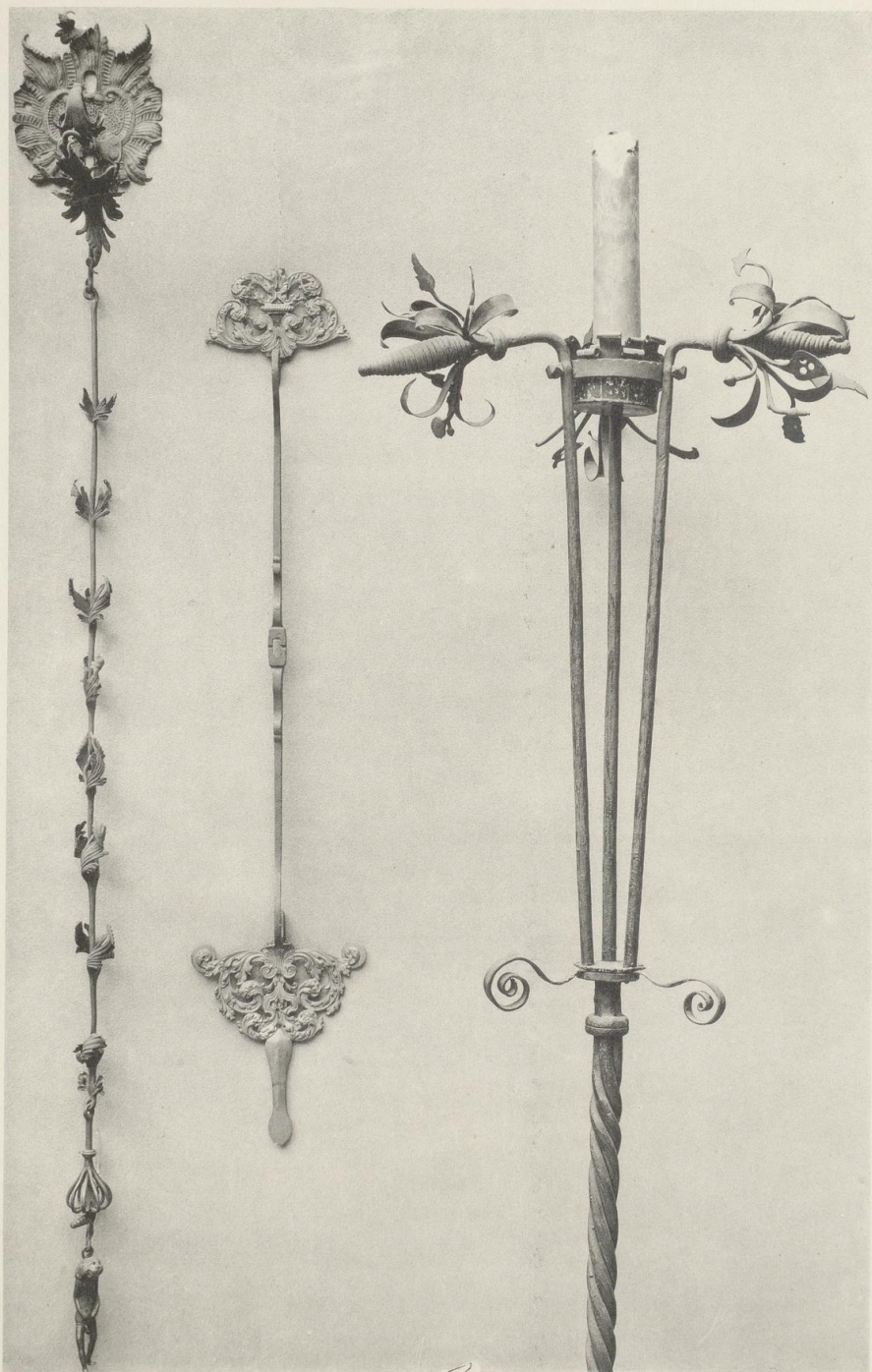
Germanisches Museum in Nürnberg.

Verlag von Baumgärtner's Buchhandlung, Leipzig.



06
725
1461 (2)

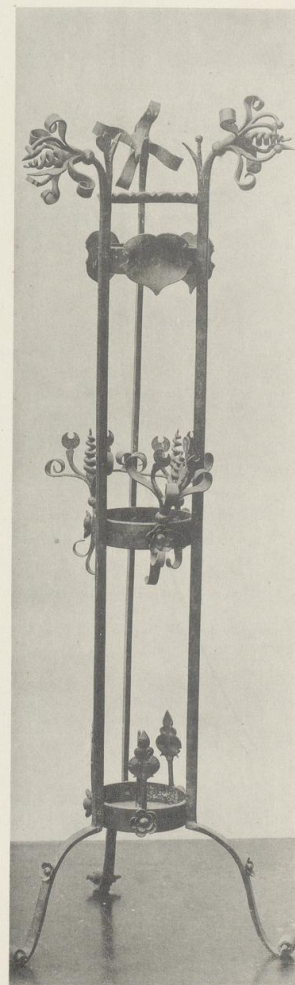
EK 2169
KD XVIII / B1



Klingelzug.
18. Jahrh.

Eisenbeschläge.
18. Jahrh.

Oberer Teil eines schmiedeeisernen
Kirchenleuchters.
17. Jahrhundert.
Germanisches Museum in Nürnberg.



Schmiedeeiserner Dreifuß.
17. Jahrh.

Lichtdruck der Vereinigten Kunstanstalten A.-G. München.



06
JZS
1461 (2)

EK 2169
KD XVIII 13a

Deutsche Schmiedearbeiten aus 5 Jahrhunderten.



Schlüssel des 17. Jahrhunderts. — Städtische Kunstsammlung in Bamberg.



Lichtdruck der Vereinigten Kunstanstalten A.-G. München.

Schrankschlüssel

17. und 18. Jahrhundert.

Germanisches Museum in Nürnberg.

Verlag von Baumgärtner's Buchhandlung, Leipzig.



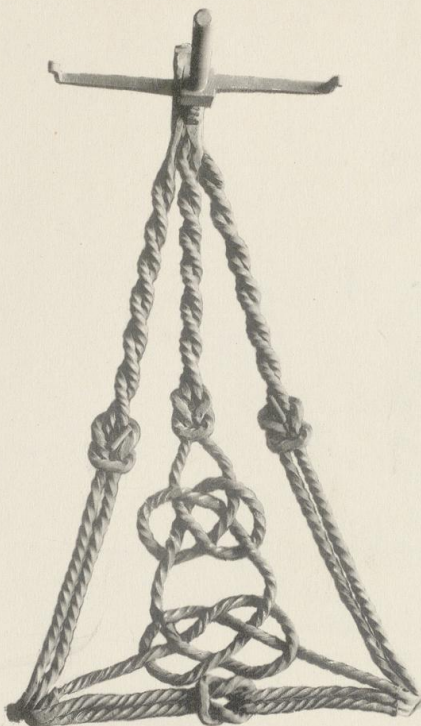
Ob
725
1461(2)

EX 2169
KD XVIII | B4

Deutsche Schmiedearbeiten aus 5 Jahrhunderten.



Schmiedeeiserner Wandleuchter.
Um 1700.
Gewerbemuseum in Nürnberg.



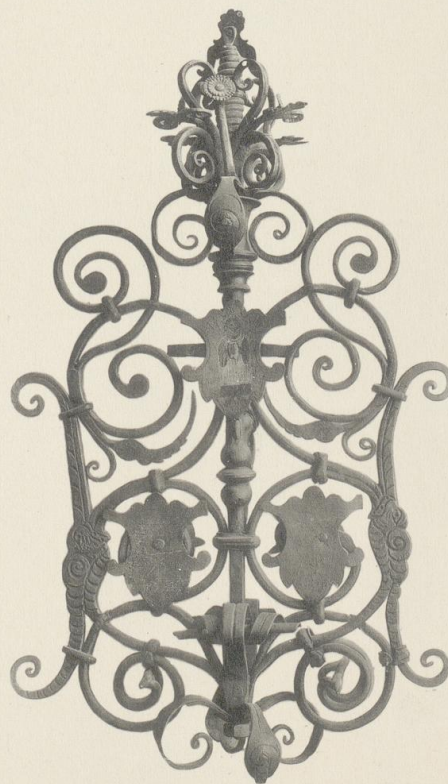
Pfannenknecht.
17. Jahrhundert. Tyrol.
Gewerbemuseum in Nürnberg.



Unterlagsplatte für Glockenzug.
17.—18. Jahrhundert.
Germanisches Museum in Nürnberg.



Mit getriebenen Blumen geschmückter
Glockenstuhl
des 18. Jahrhunderts.



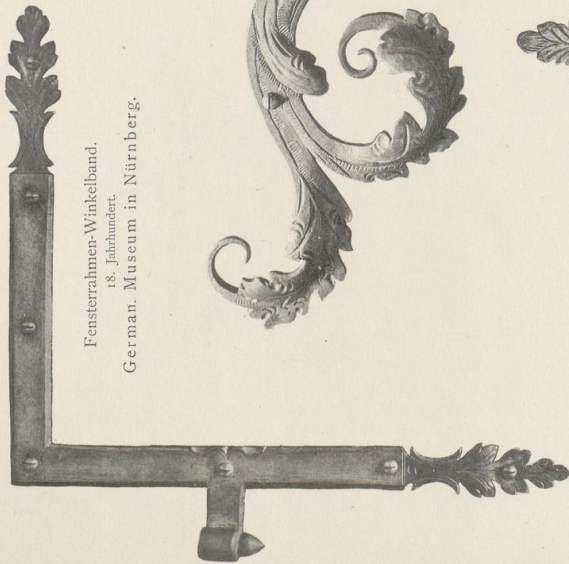
Lichtdruck der Vereinigten Kunstanstalten A.-G. München
Glockenstuhl,
durch bemalte Schilder geschmückt.
17. Jahrhundert.



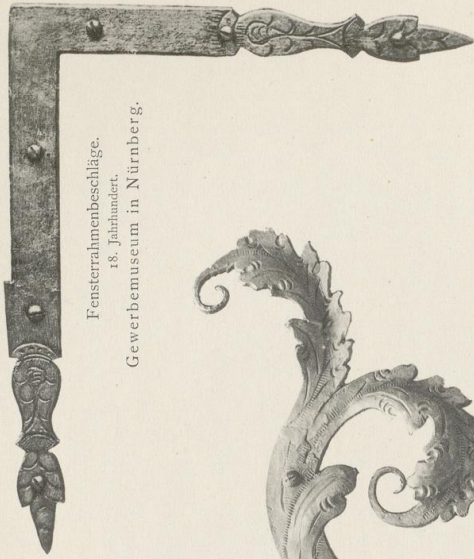
06
JZS
1461 (2)

EK 2169
KD XVIII | 3a

Deutsche Schmiedearbeiten aus 5 Jahrhunderten.



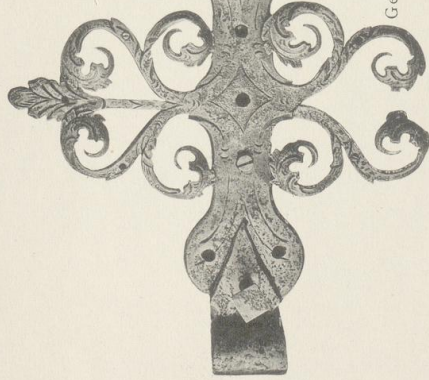
Fensterahmen-Winkelband.
18. Jahrhundert.
German. Museum in Nürnberg.



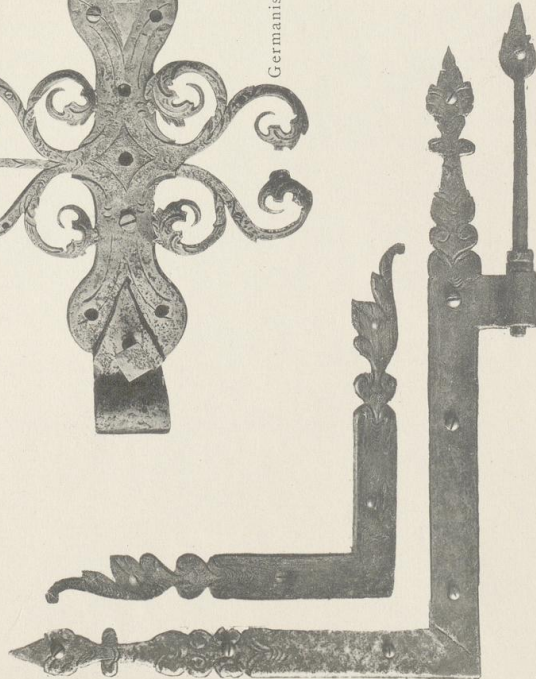
Fensterahmenbeschläge.
18. Jahrhundert.
Gewerbemuseum in Nürnberg.



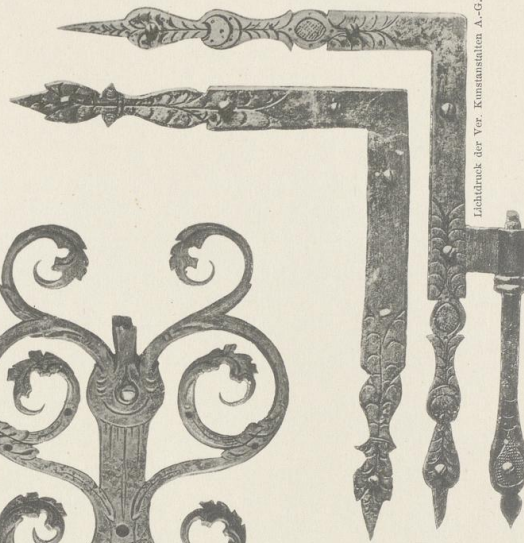
Thürband.
2. Hälfte des 17. Jahrhunderts.
Gewerbemuseum in Nürnberg.



Thürband.
17.-18. Jahrhundert.
Germanisches Museum in Nürnberg.



Fensterahmenbeschläge.
15. Jahrhundert.
Gewerbemuseum in Nürnberg.



Fensterahmenbeschläge.
15. Jahrhundert.
Gewerbemuseum in Nürnberg.

Lehrdruck der Ver. Kunstanstalten A.-G. München.



06
JES
1461 (2)

EK 2169
KD XVIII | 3.

Deutsche Schmiedearbeiten aus 5 Jahrhunderten.



Lichtdruck der Vereinigten Kunstanstalten A.-G. München.

Reicher getriebener Thürklopfer.
Meisterstück des Hofschlossermeisters J. CH. BÖCKEL in Cassel.

Germanisches Museum in Nürnberg.

Verlag von Baumgärtner's Buchhandlung, Leipzig.

Universitätsbibliothek Paderborn



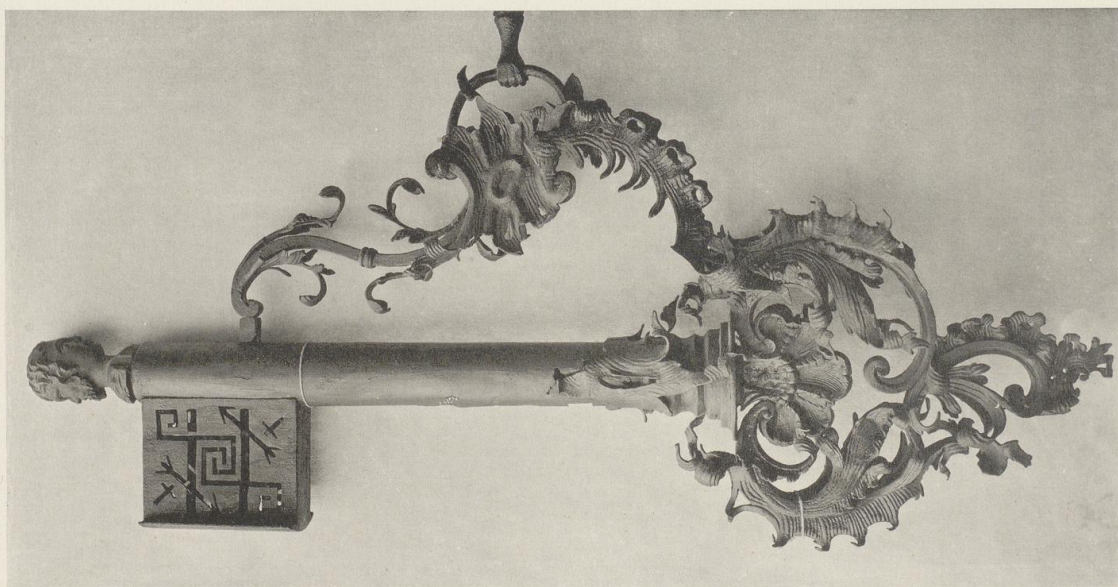
06
725
1461 (2)

EK 2169
KD XVIII | 3.

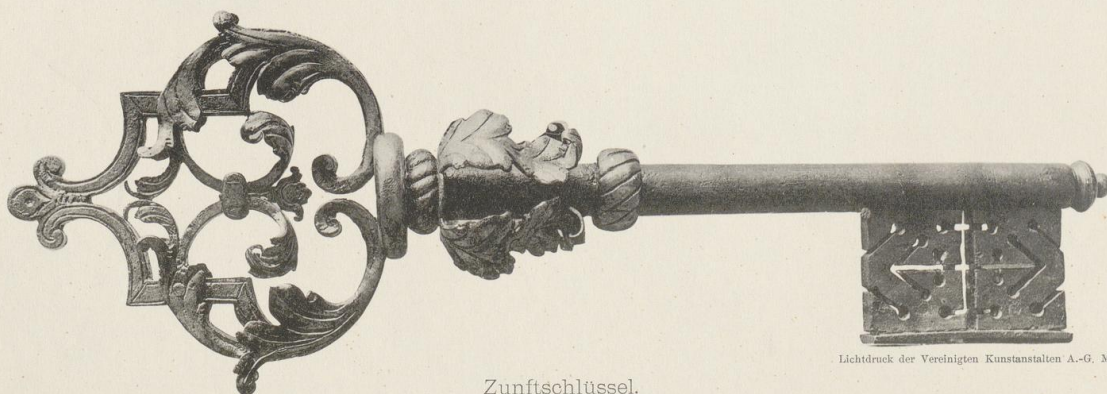
Deutsche Schmiedearbeiten aus 5 Jahrhunderten.



Zunftpocal des Schlossergewerbes
in Schlüsselform.
18. Jahrhundert. — Aus Nürnberg.
Germanisches Museum in Nürnberg.



Aushängeschild einer Schlosserzunft.
Mitte des 18. Jahrhunderts.
Städtische Kunstsammlung in Bamberg.



Zunftschlüssel.
Ende des 17. Jahrhunderts.
Bayerisches Gewerbemuseum in Nürnberg.

Lichtdruck der Vereinigten Kunststalten A.-G. München

Verlag von Baumgärtner's Buchhandlung, Leipzig.



06
SZS
1461(2)

EK 2169
KD XVIII 1B1