



UNIVERSITÄTS-  
BIBLIOTHEK  
PADERBORN

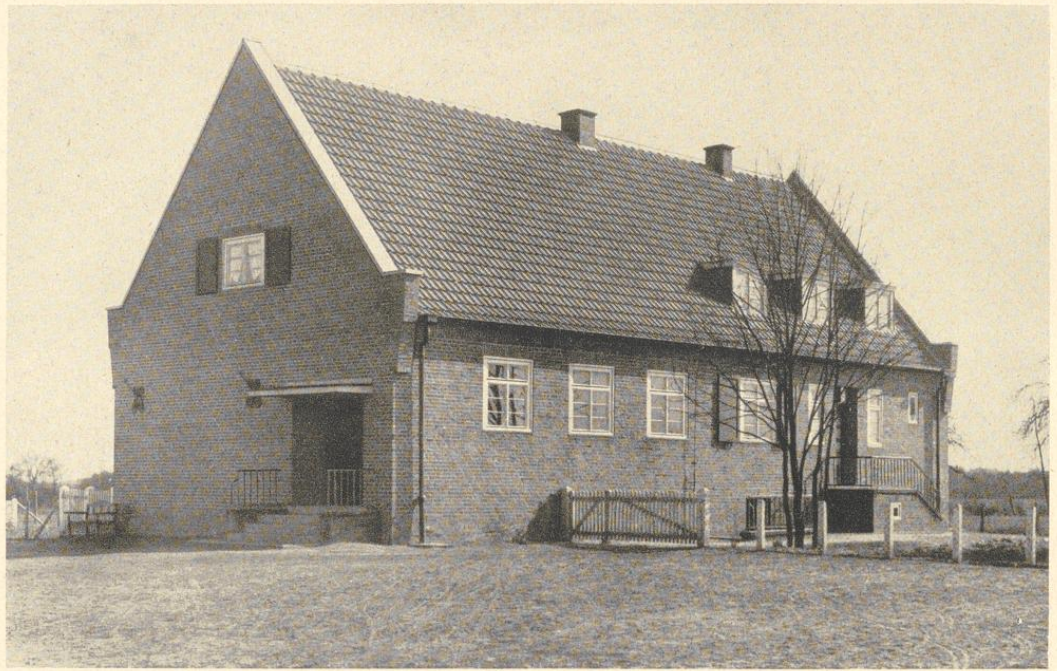
## Schulbauten, Volksschulen

**Berlin, 1942**

Einklassige Schule in Limbergen-Hövel, Regierungsbezirk Münster (1934,  
S. 725 ff.)

---

[urn:nbn:de:hbz:466:1-96893](https://nbn-resolving.org/urn:nbn:de:hbz:466:1-96893)



Einklassige Schule in Limbergen-Hövel, Regierungsbezirk Münster. Architekt: Preußische Staatshochbauverwaltung. Oben: Ostansicht. Unten: Westansicht und Erdgeschoß. M. 1:300.

Einfachste Form der einklassigen Schule; Klasse mit Lehrerwohnung unter einem Dach. Abort und Stall befinden sich im Nebengebäude. Eine Erweiterung auf zwei Klassenräume ist vorgesehen. Ortsüblicher Backsteinrohbau, Fenster bündig mit der Fläche; streng und kräftig gehaltener Baukörper nach heimischer Art.

