



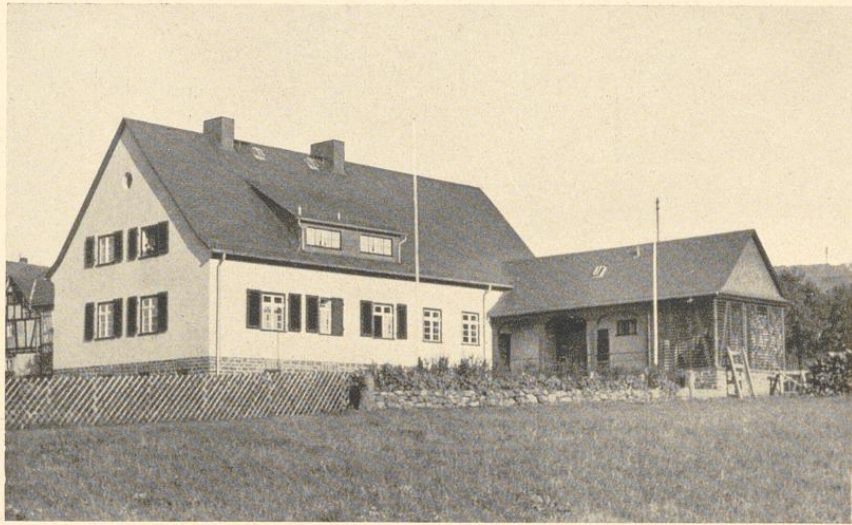
UNIVERSITÄTS-
BIBLIOTHEK
PADERBORN

Schulbauten, Volksschulen

Berlin, 1942

Einklassige Schule in Arborn, Regierungsbezirk Wiesbaden

[urn:nbn:de:hbz:466:1-96893](https://nbn-resolving.org/urn:nbn:de:hbz:466:1-96893)



Einklassige Schule in Arborn, Regierungsbezirk Wiesbaden. Architekt: Preußische Staatshochbauverwaltung. Oben: Ansicht von Südosten. Sockel aus heimischen Bruchsteinen; die übrigen Ansichtsflächen sind hell verputzt; Dachdeckung in Schiefer, altdeutsch gedeckt. Unten: Grundrisse, M. 1:300, und Lageplan, M. 1:2000, sowie Ansicht von Südwesten.

An den Lehrsaaal schließt sich eine Erweiterung für Gruppenunterricht an; hier können die älteren Jahrgänge gesondert arbeiten (vgl. auch S. 8).

