

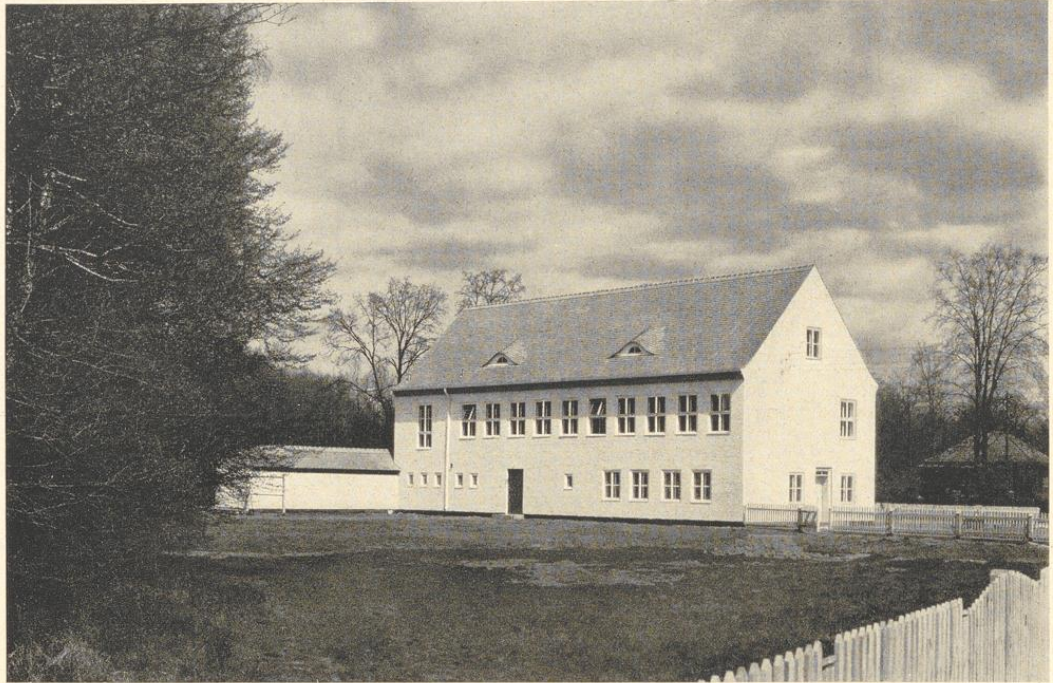


Schulbauten, Volksschulen

Berlin, 1942

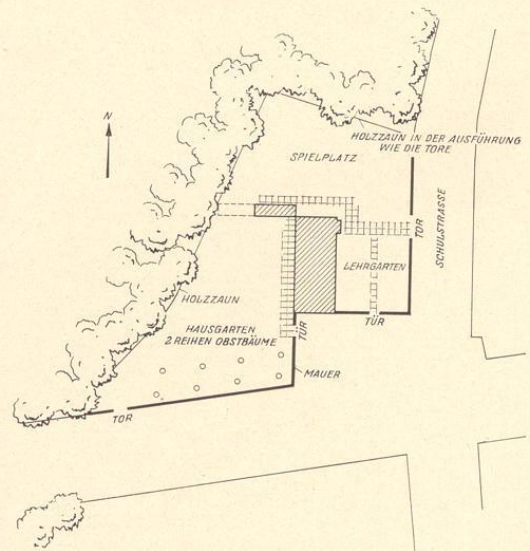
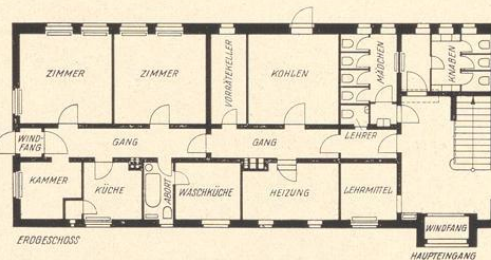
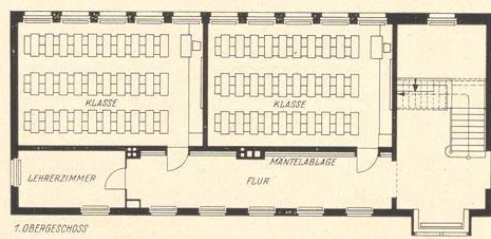
Zweitklassige Schule in Schönwalde b. Berlin

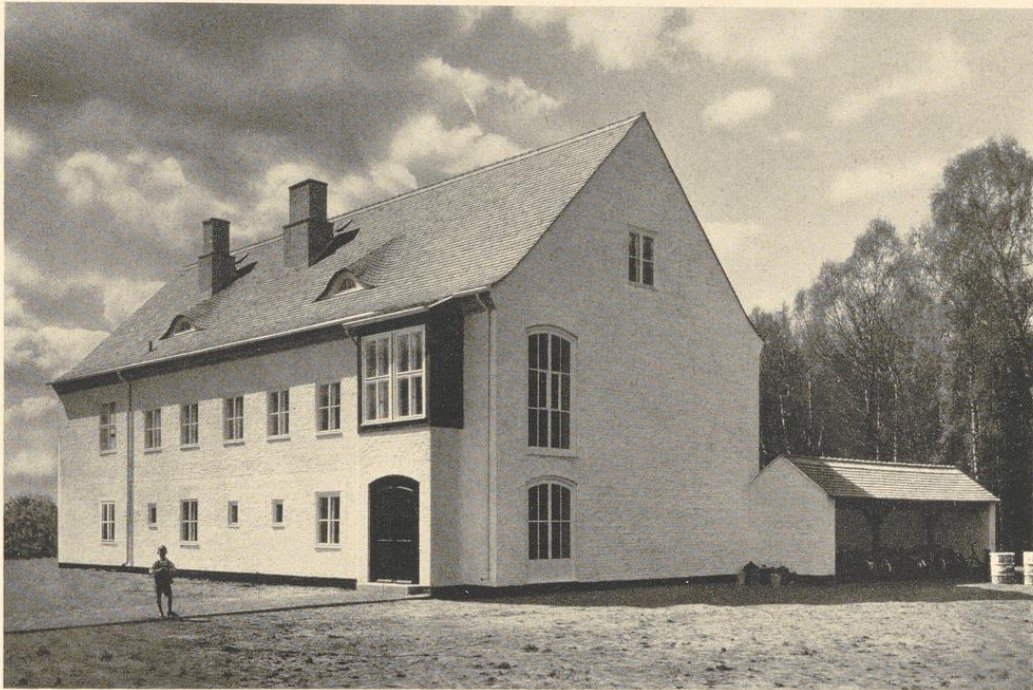
[urn:nbn:de:hbz:466:1-96893](https://nbn-resolving.org/urn:nbn:de:hbz:466:1-96893)



Zweiklassige Schule in Schönwalde bei Berlin. Architekt: Walter Kratz, Schönwalde. Oben: Ansicht von Südwesten. Unten: Grundrisse, M. 1:300, und Lageplan, M. 1:2000.

Die Klassen sind über einem niedrigen, ebenerdigen Sockelgeschoß angeordnet. Hierdurch lassen sich Lehrmittelraum, Aborte und eine kleine Wohnung einwandfrei in diesem Untergeschoß unterbringen. Es ergibt sich ein kräftiger, schlichter Baukörper mit klarer Absetzung des Hauptgeschosses. Eine solche Anlage ist besser als die übermäßige Ausnutzung eines Kellergeschosses zu Nutzräumen aller Art.





Zweiklassige Schule in Schönwalde bei Berlin. Oben: Ansicht von Nordosten mit dem Haupteingang und dem Erker im Obergeschoß. Unten: Einzelheiten des Erkers. M. 1:40.

