



UNIVERSITÄTS-  
BIBLIOTHEK  
PADERBORN

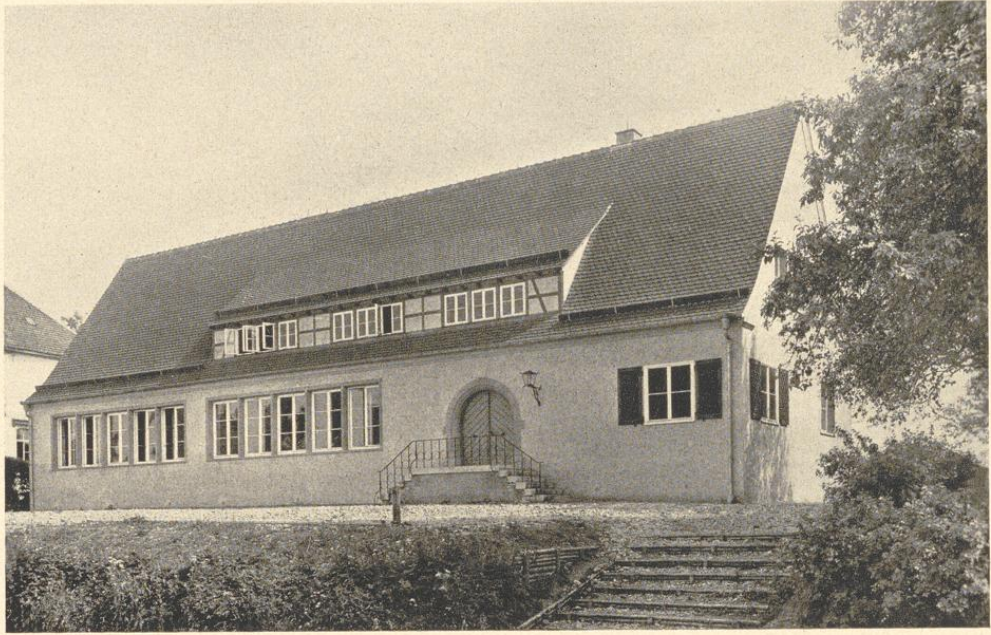
## Schulbauten, Volksschulen

**Berlin, 1942**

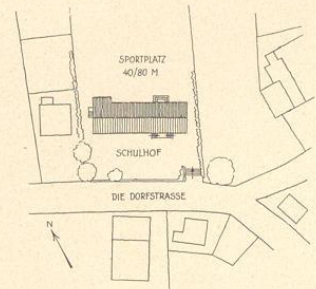
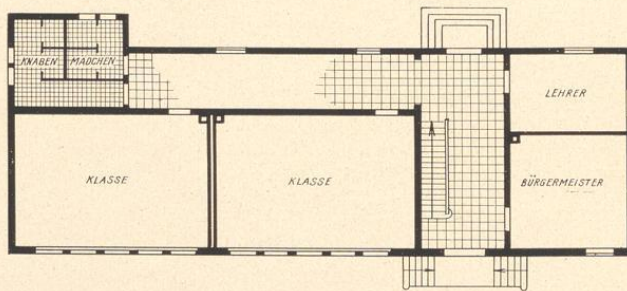
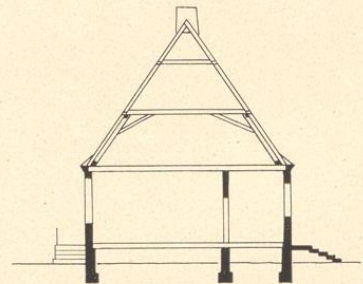
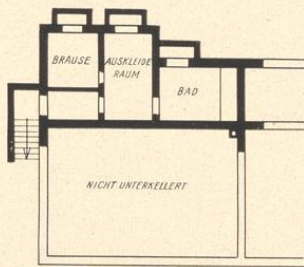
Zweitklassige Schule in Rengetsweiler, Regierungsbezirk Sigmaringen

---

[urn:nbn:de:hbz:466:1-96893](https://nbn-resolving.org/urn:nbn:de:hbz:466:1-96893)



Zweiklassige Schule in Rengetsweiler, Regierungsbezirk Sigmaringen. Architekt: Dipl.-Ing. Sepp Marmon, Sigmaringen. Oben: Ansicht von Süden. Verputzter Ziegelbau mit Werksteinverblendung der Klassenfenster und Eingangstüren; Dachdeckung in rotbraunen Biberschwänzen. Unten: Grundrisse und Schnitt, M. 1:300, sowie Lageplan, M. 1:2000.



Im Erdgeschoß neben dem Eingang rechts das Zimmer für den Bürgermeister (Verbindung von Rat- und Schulhaus in Sigmaringen häufiger); weitere Räume der Gemeindeverwaltung im Dachgeschoß. Diese Verbindung ergibt einen kraftvolleren Baukörper, als es bei Beschränkung auf das reine Schulbauprogramm möglich gewesen wäre. Beide Teile erhalten auch mehr räumliche Bewegungsfreiheit als bei getrennten Baukörpern, und die Baukosten werden niedriger. Zu beachten ist die bewußte Zurückhaltung im Maßstabe des Dachaufbaus.