

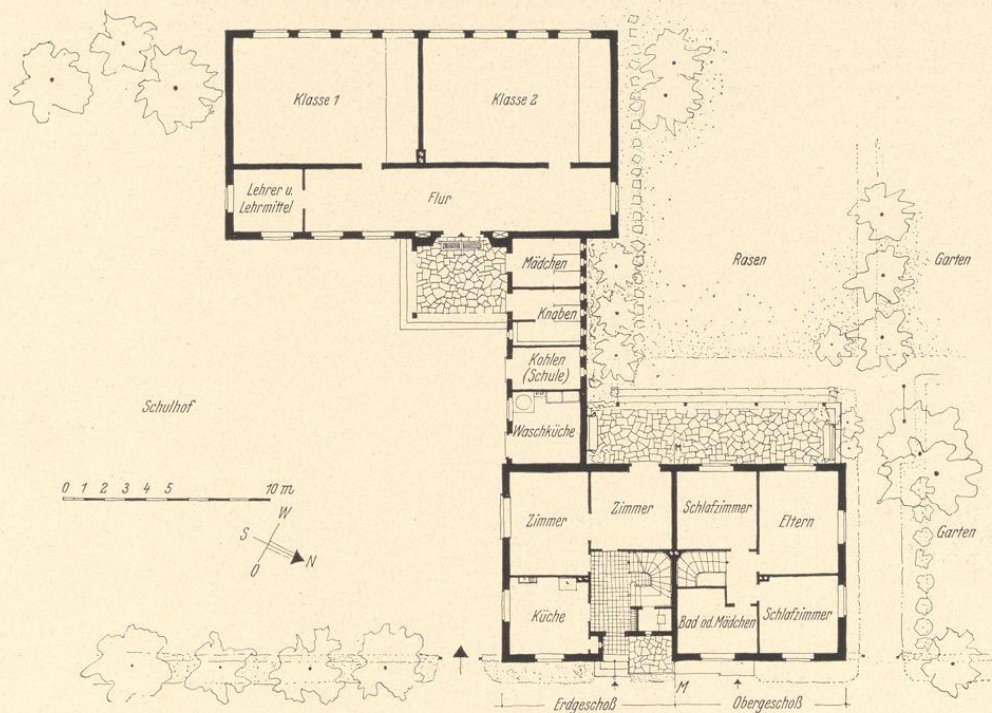
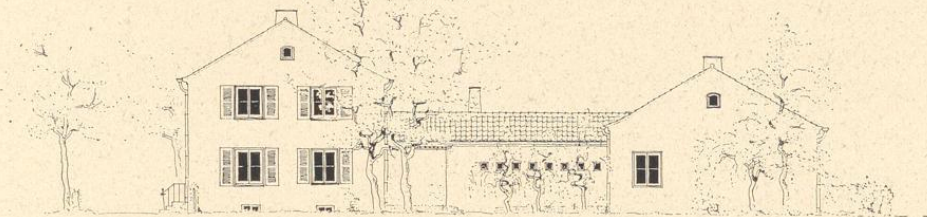
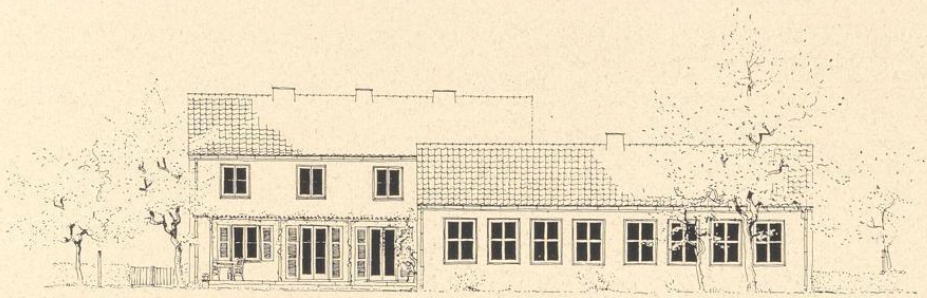


Schulbauten, Volksschulen

Berlin, 1942

Zweitklassige Schule in Hansell, Regierungsbezirk Münster (1934, S. 725
ff.)

[urn:nbn:de:hbz:466:1-96893](https://nbn-resolving.org/urn:nbn:de:hbz:466:1-96893)



Zweiklassige Schule mit Lehrerdoppelwohnhaus in Hansell, Regierungsbezirk Münster. Architekt: Preußische Staatshochbauverwaltung. Erdgeschoß und Hauptansichten. M. 1:300.

Gruppierte Anlage; eingeschossiges Klassenhaus und zweigeschossiges Lehrerwohnhaus sind durch einen niedrigen Verbindungsbau verbunden; zwei Lehrwohnungen als Reihenhäuser. Die Masse des Lehrerhauses ist naturgemäß stärker; das Klassenhaus behauptet sich dagegen aber durch den größeren Maßstab seiner Fenster und die größere Geschosshöhe. Der Verbindungsbau vermittelt und hält das Ganze zusammen.