



UNIVERSITÄTS-  
BIBLIOTHEK  
PADERBORN

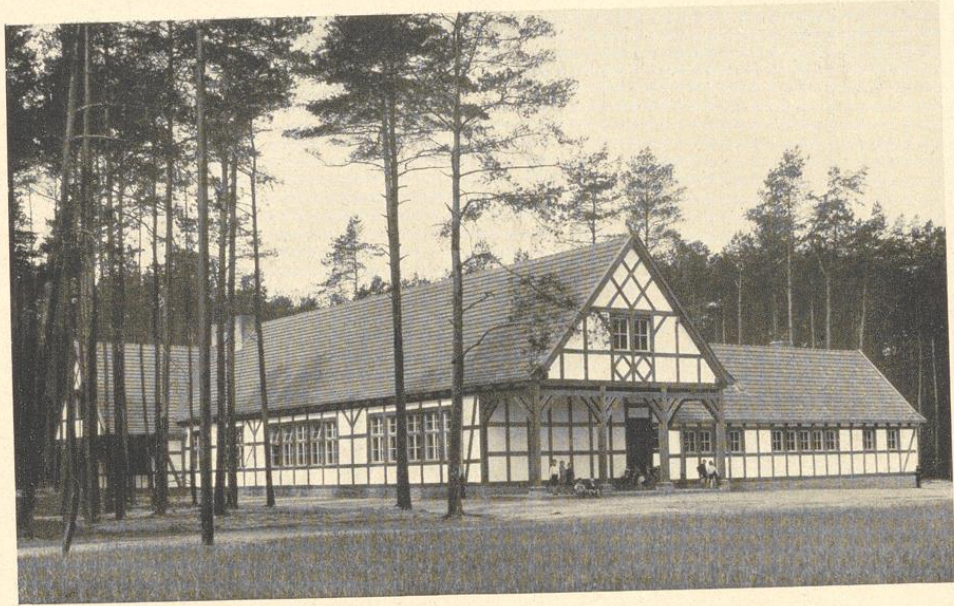
## Schulbauten, Volksschulen

**Berlin, 1942**

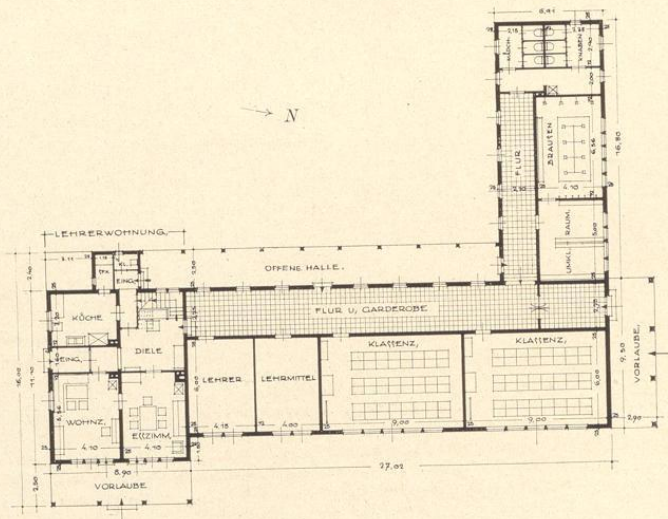
Zweitklassige Schule in Treuenbrietzen-Frohnsdorf

---

[urn:nbn:de:hbz:466:1-96893](https://nbn-resolving.org/urn:nbn:de:hbz:466:1-96893)

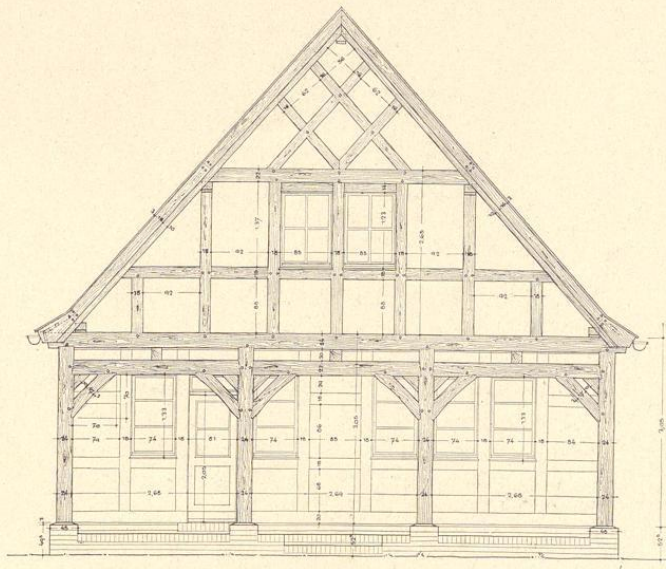


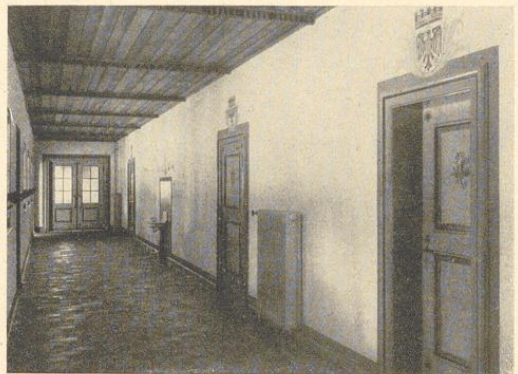
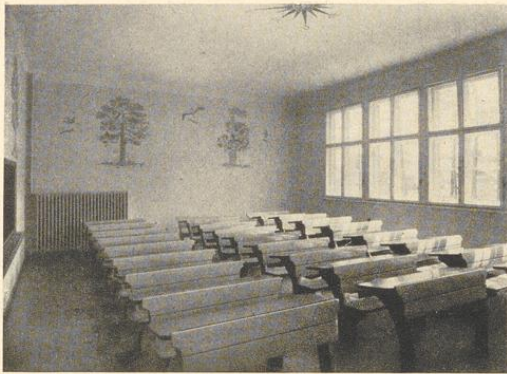
Zweiklassige Waldschule in Treuenbrietzen-Frohnsdorf. Architekt: Sepp Scherer, Berlin. Oben: Blick auf den Schülereingang. Links die Vorlaube der Lehrerwohnung, rechts das Badehaus. Unten: Erdgeschoß. M. 1:400.  
 Die Schule liegt in einer Siedlung, sie erfaßt die drei untersten Jahrgänge. Die Lage im Walde legte es nahe, hier einen Fachwerkbau aufzuführen. In dieser Bauweise ließen sich die Vorlauben und die lange offene Halle zwanglos und schön dem Baukörper anfügen. Solche Hallen sind nicht nur eine architektonische Bereicherung, sondern sie sind auch gerade für Schulen sehr zweckmäßig als Unterstand bei schlechtem Wetter. Das Bad steht auch den Bewohnern der Siedlung zur Verfügung.





Zweiklassige Waldschule in Treuenbrietzen-Frohnsdorf. Oben: Das Badehaus und die Vorlaube des Schülersinganges. Unten: Einzelheiten der Vorlaube an der Lehrervohnung.





*Zweiklassige Waldschule in Treuenbrietzen-Frohnisdorf. Oben: Klassenraum und Schulfur. Unten: Offene Halle mit Blick auf das Badehaus.*

