



UNIVERSITÄTS-
BIBLIOTHEK
PADERBORN

Der Dortmunder Marienaltar des Konrad von Soest

Konrad

Dortmund, 1931

Illustrationen

[urn:nbn:de:hbz:466:1-96985](https://nbn-resolving.org/urn:nbn:de:hbz:466:1-96985)



1. DIE VERKÜNDIGUNG

GESAMTBILD



2. DIE VERKÜNDIGUNG

MARIA



3. DIE VERKÜNDIGUNG

DER ENGEL



4. DIE GEBURT

GESAMTBILD



5. DIE GEBURT

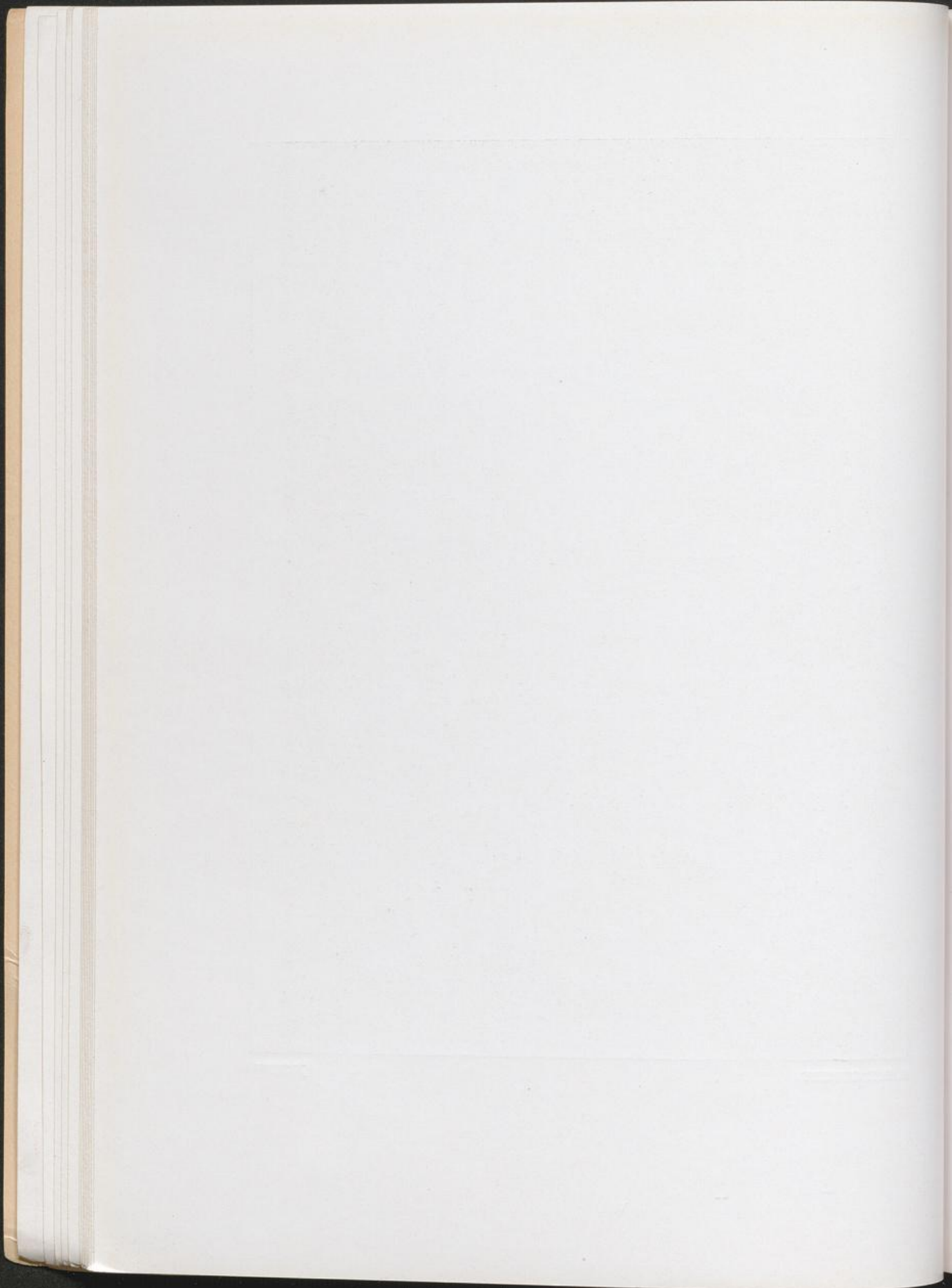
MUTTER UND KIND





6. DIE GEBURT

JOSEPH





7. DIE ANBETUNG

GESAMTBILD





8. DIE ANBETUNG

DAS KIND





9. DIE ANBETUNG

MARIA



10. DIE ANBETUNG

DER ERSTE KÖNIG



II. DIE ANBETUNG

DER ZWEITE KÖNIG



12. DIE ANBETUNG

DER DRITTE KÖNIG



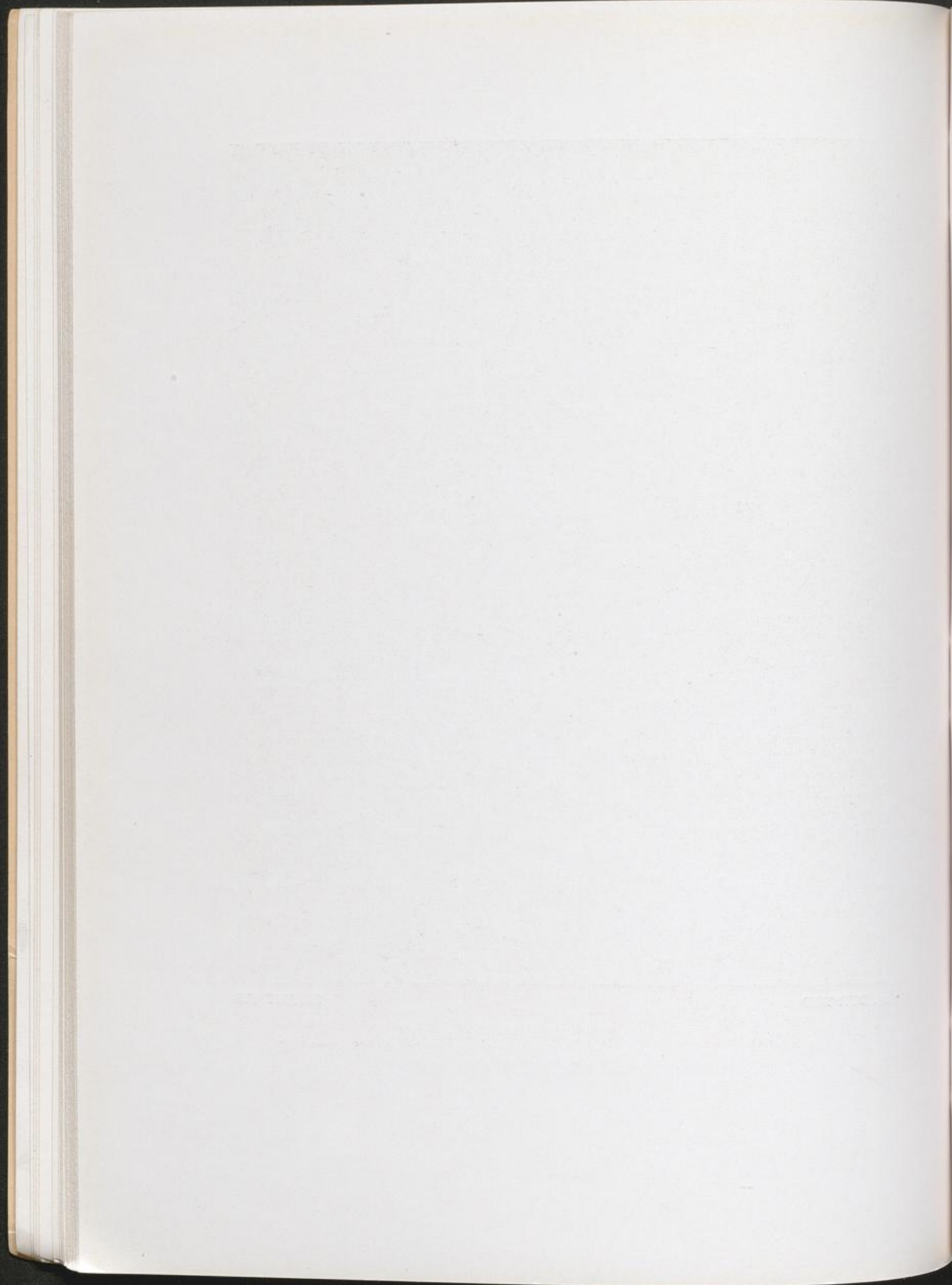
13. DIE ANBETUNG

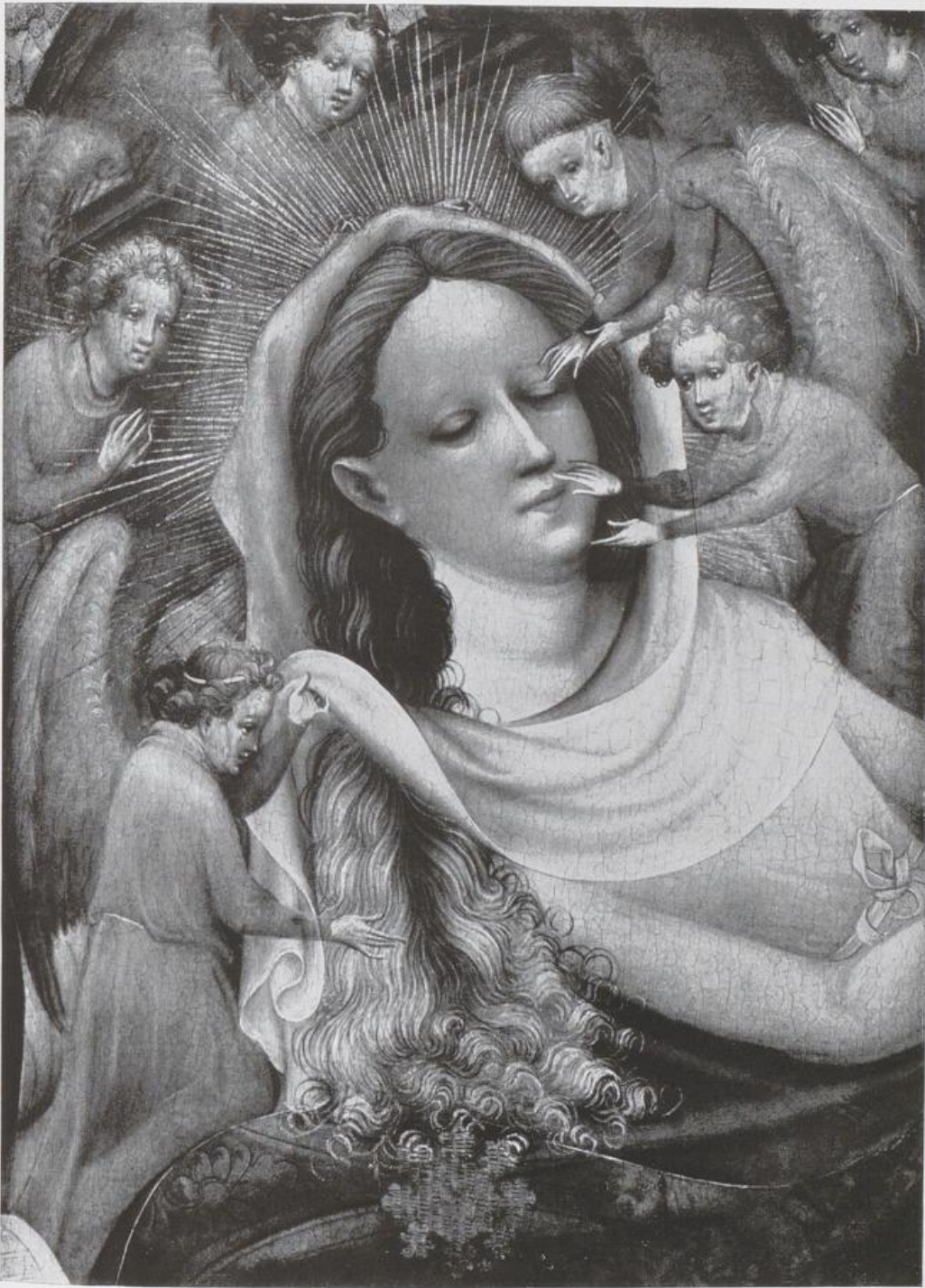
DER DIENER



14. DER TOD

GESAMTBILD





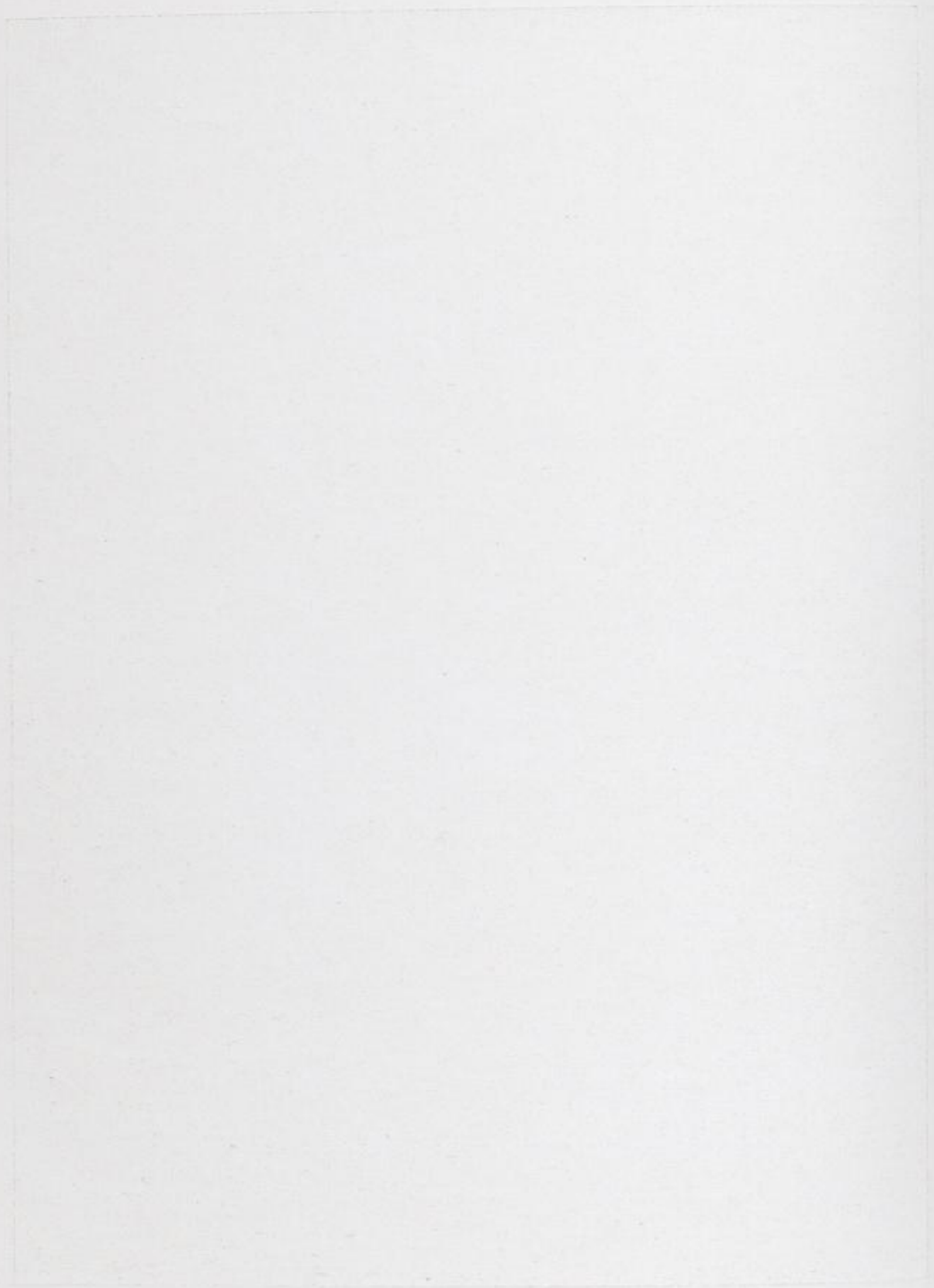
15. DER TOD

MARIA



16. DER TOD

JOHANNES





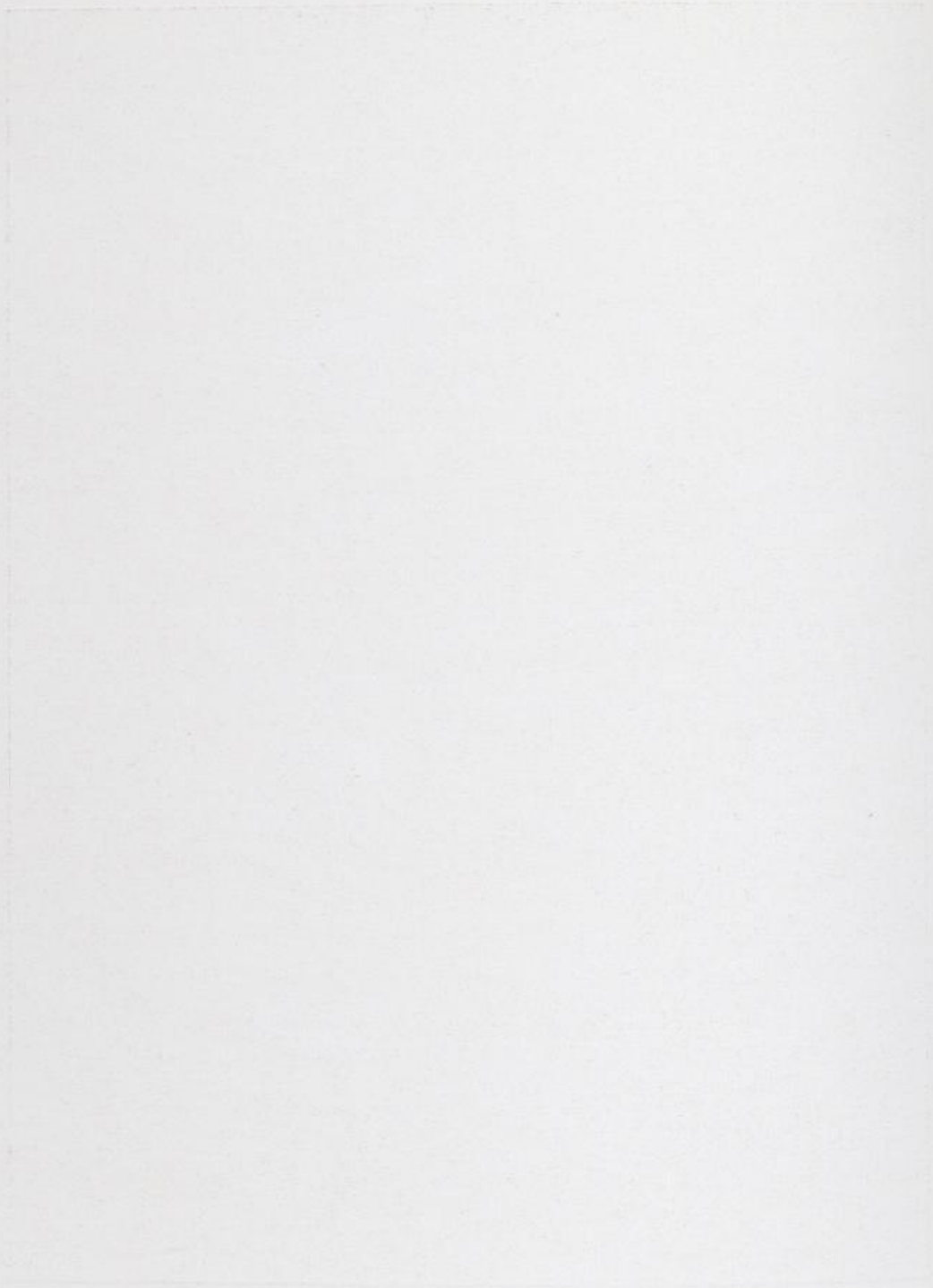
17. DER TOD

EIN APOSTEL



18. DER TOD

THOMAS





19. DER TOD

DIE ENGEL



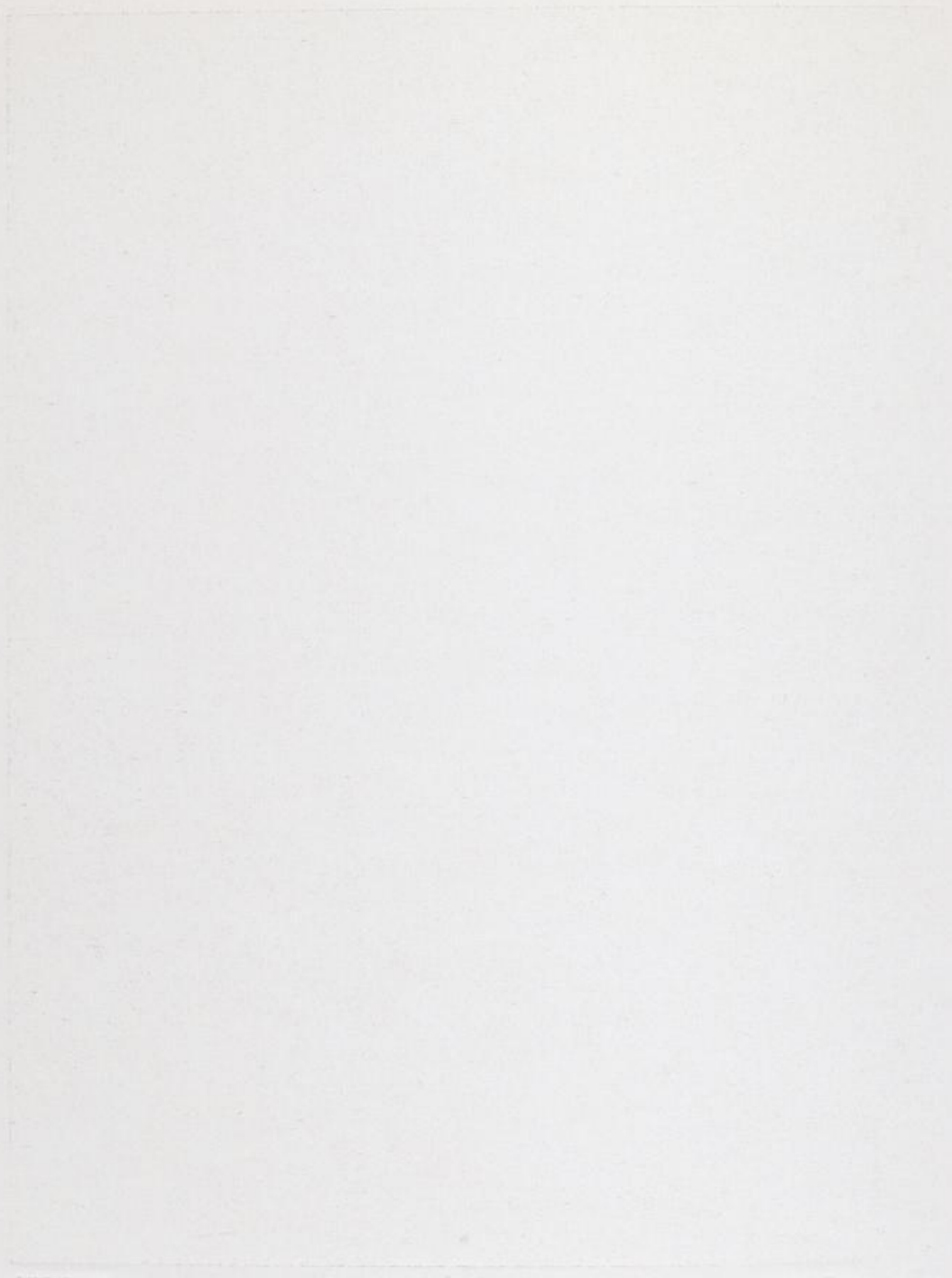
20. DIE KRÖNUNG

GESAMTBILD



21. DIE KRÖNUNG

CHRISTUS





22. DIE KRÖNUNG

MARIA



23. DIE KRÖNUNG

DIE ENGEL



✕ ALT ✕
 ✕ ALT ✕
 ✕ ALT ✕
 ✕ ALT ✕

24. REKONSTRUKTIONSVERSUCH DES VERFASSERS

Druck von Fr. Wilh. Ruhfus, Dortmund