

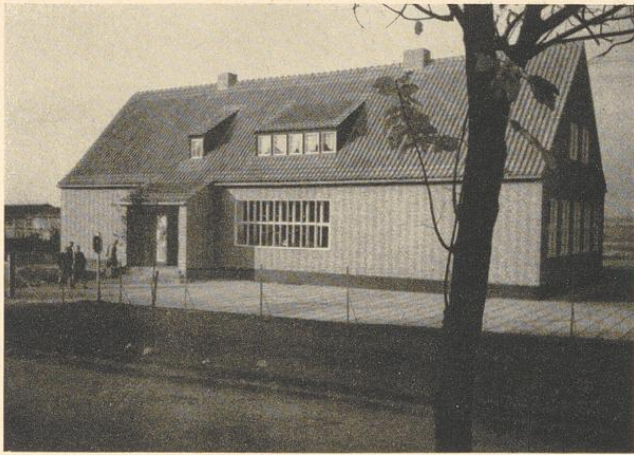


Schulbauten, Volksschulen

Berlin, 1942

Zweitklassige Schule in Rheden, Warthegau (1940, S. 81 ff.)

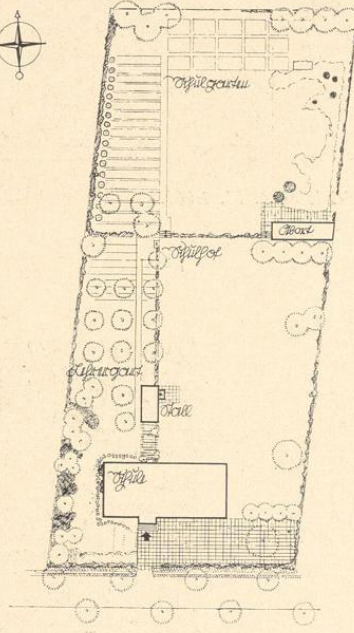
[urn:nbn:de:hbz:466:1-96893](https://nbn-resolving.org/urn:nbn:de:hbz:466:1-96893)



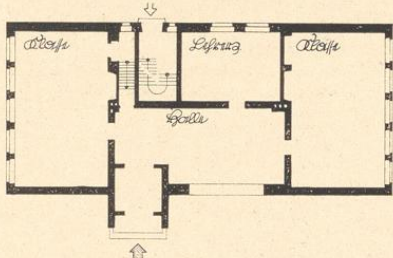
Ansicht von Osten. In Anlage und Gestaltung dieser Bauten ist die Beziehung zur Landschaft und zu der Baugesinnung der Baudenkmäler dieses alten deutschen Kulturbodens bewußt aufgenommen worden.

Zweiklassige Schule in Rheden, Warthegau.
Architekt: Regierungsbaurath Albert Krüger,
Danzig.

Die Schule ist vom Deutschen Schulverein im
ehemaligen Polen errichtet worden.



Lageplan M. 1:1250.



Erdgeschoß. M. 1:400. Im Dachgeschoß befindet
sich eine Lehrerwohnung.

Die Halle. Fußboden in zwei-farbigem Ziegelsteinen; Wände weiß; Decke mit naturfarbigem kiefern Brettern verschalt. Hier wie bei den folgenden Schulen in Waldau, Schöneck und Gollub ist besonderer Wert auf eine geräumige, gut geschnittene Halle gelegt worden. Diese Hallen sind nicht nur Verkehrsräume, sie sollen vielmehr auch wohnlich wirken und das Schulhaus zu einem Heime machen.

