



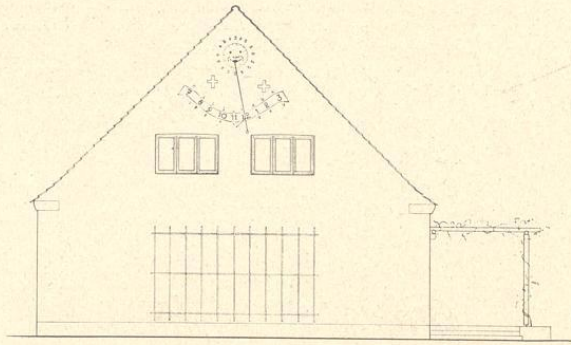
## Schulbauten, Volksschulen

**Berlin, 1942**

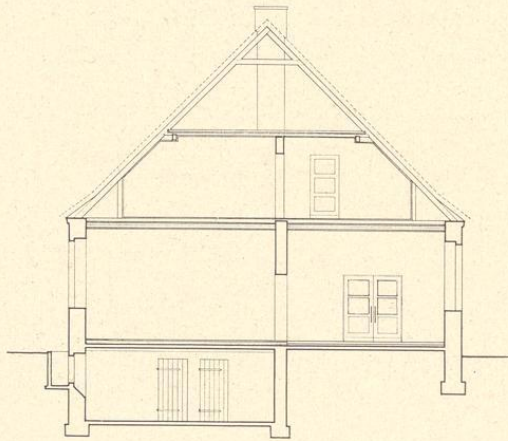
Zweitklassige Schule in Gollub, Warthegau (1940, S. 81 ff.)

---

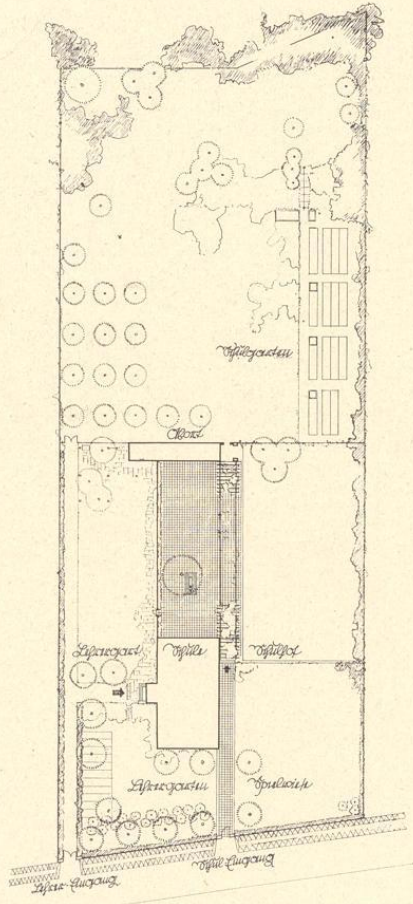
[urn:nbn:de:hbz:466:1-96893](https://nbn-resolving.org/urn:nbn:de:hbz:466:1-96893)



Giebelansicht. M. 1:200.



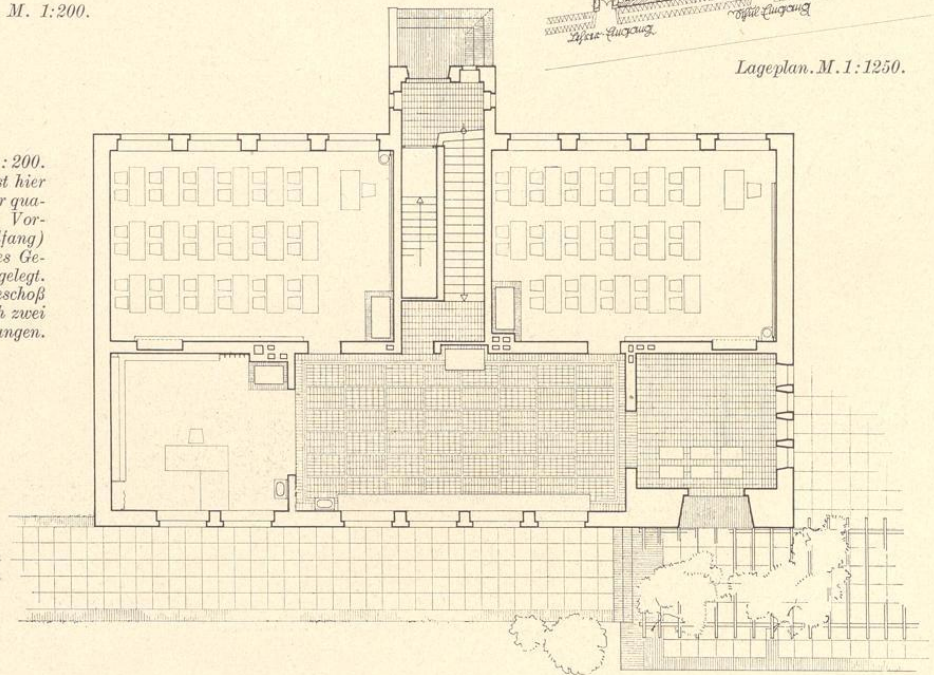
Querschnitt. M. 1:200.



Lageplan. M. 1:1250.

Erdgeschoß.  
M. 1:200.  
Der Halle ist hier ein stattlicher quadratischer Vorraum (Windfang) innerhalb des Gebäudes vorgelegt. Im Dachgeschoß befinden sich zwei Lehrerwohnungen.

Zweiklassige Schule in Gollub, Warthegau.





Zweiklassige Schule in Gollub, Warthegau. Architekt: Regierungsbaurat Albert Krüger, Danzig. Oben: Gesamtansicht der Bauanlage. Die schlichte Baugruppe fügt sich unaufdringlich in die weite Landschaft ein. Unten: Ansicht mit dem Schülereingang. M. 1:200.

