



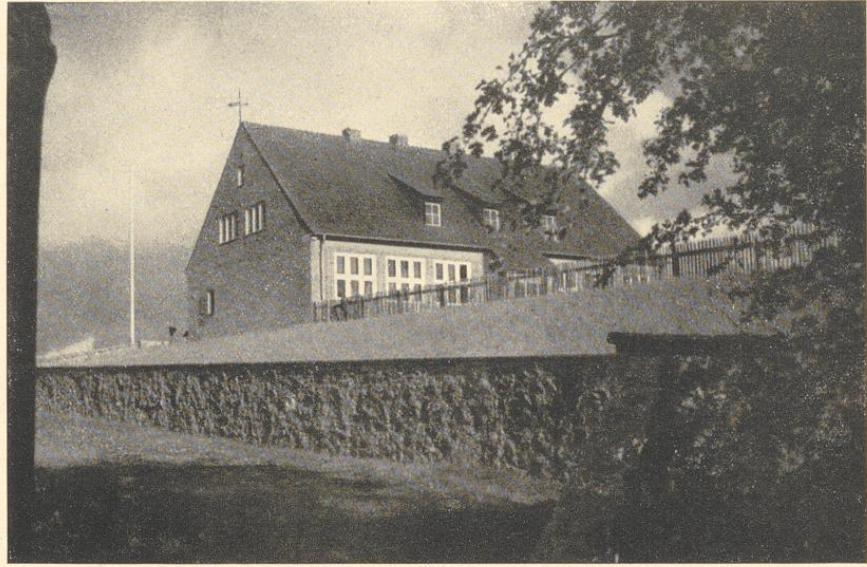
## Schulbauten, Volksschulen

**Berlin, 1942**

Zweitklassige Schule in Schöneck, Warthegau (1940, S. 81 ff.)

---

[urn:nbn:de:hbz:466:1-96893](https://nbn-resolving.org/urn:nbn:de:hbz:466:1-96893)



Zweiklassige Schule in Schöneck, Warthegau. Architekt: Regierungsbaurath Albert Krüger, Danzig.  
 Oben: Ansicht von Westen. Unten: Erdgeschoß. M. 1:400. Im Dachgeschoß liegt eine Lehrerwohnung.  
 Deutsche Minderheitenschule im ehemaligen Polen, vom Deutschen Schulverein errichtet. Der Grundriß der  
 Bauanlage entspricht der Schule in Gollub (S. 20/21). Das ansteigende Gelände mußte zunächst geformt  
 werden. Durch eine kräftige Futtermauer mit beraster Böschung wurde eine erhöhte Plattform geschaffen,  
 auf der das Gebäude sich ausdrucksvoll erhebt.

