



UNIVERSITÄTS-  
BIBLIOTHEK  
PADERBORN

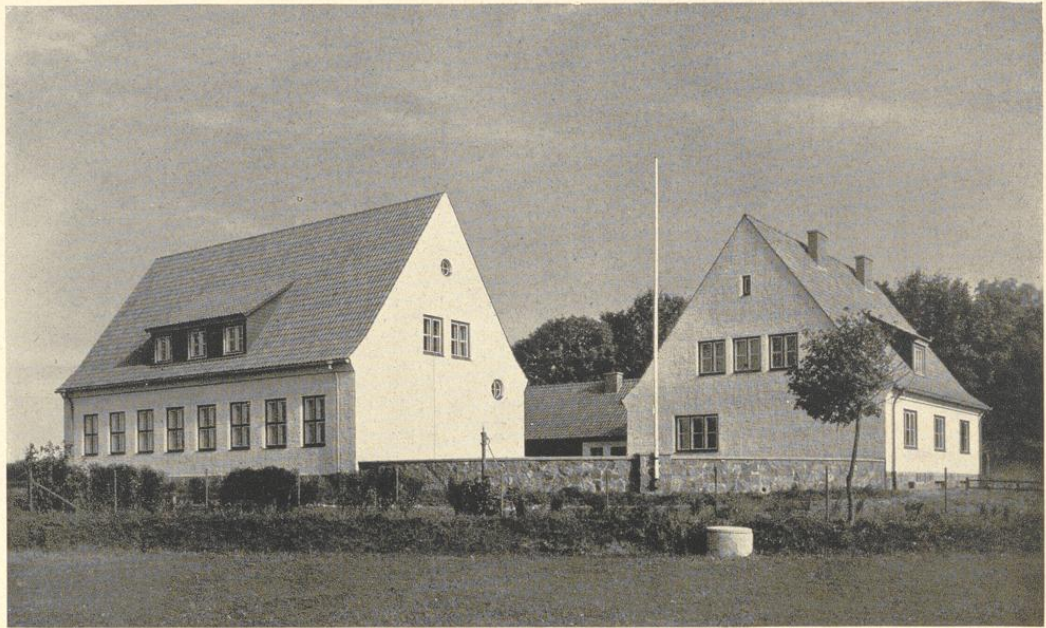
## Schulbauten, Volksschulen

**Berlin, 1942**

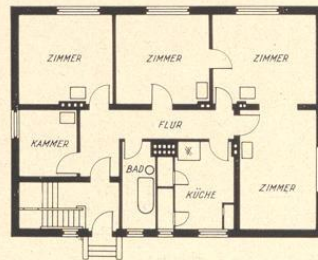
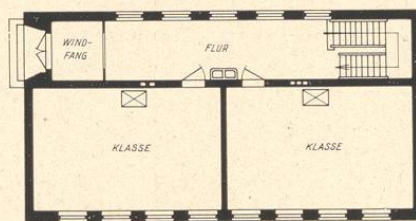
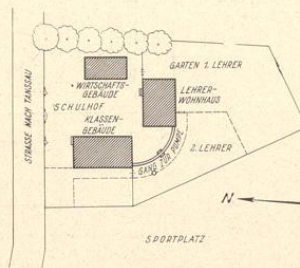
Zweitklassige Schule in Laptau, Regierungsbezirk Königsberg

---

[urn:nbn:de:hbz:466:1-96893](https://nbn-resolving.org/urn:nbn:de:hbz:466:1-96893)



Zweiklassige Schule in Laptan, Regierungsbezirk Königsberg. Architekt: Preußische Staatshochbauverwaltung. Oben: Ansicht von Südwesten. Links das Klassengebäude, rechts das Lehrervohnhaus, im Hintergrunde das Wirtschaftsgebäude. Sockel aus Feldsteinen; äußere Ansichtsfächen im Schlepputz, mit Kalkfarbe hell gestrichen; Fenster weiß, braun und rot abgesetzt; Dachdeckung in ostpreußischen Pfannen; Holzwerk der Dachausbauten in braunem Holzton gestrichen, Fenster farbig abgesetzt. Unten: Lageplan, M. 1:2000, und Grundrisse, M. 1:300.



Zweiklassige Schule in Laptau,  
Regierungsbezirk Königsberg.



Oben: Blick in den Schulflur. Ausmalung nach  
einem Entwurf des Kunstmalers Grisard. Rechts:  
Eingangstür zum Klassengebäude.