



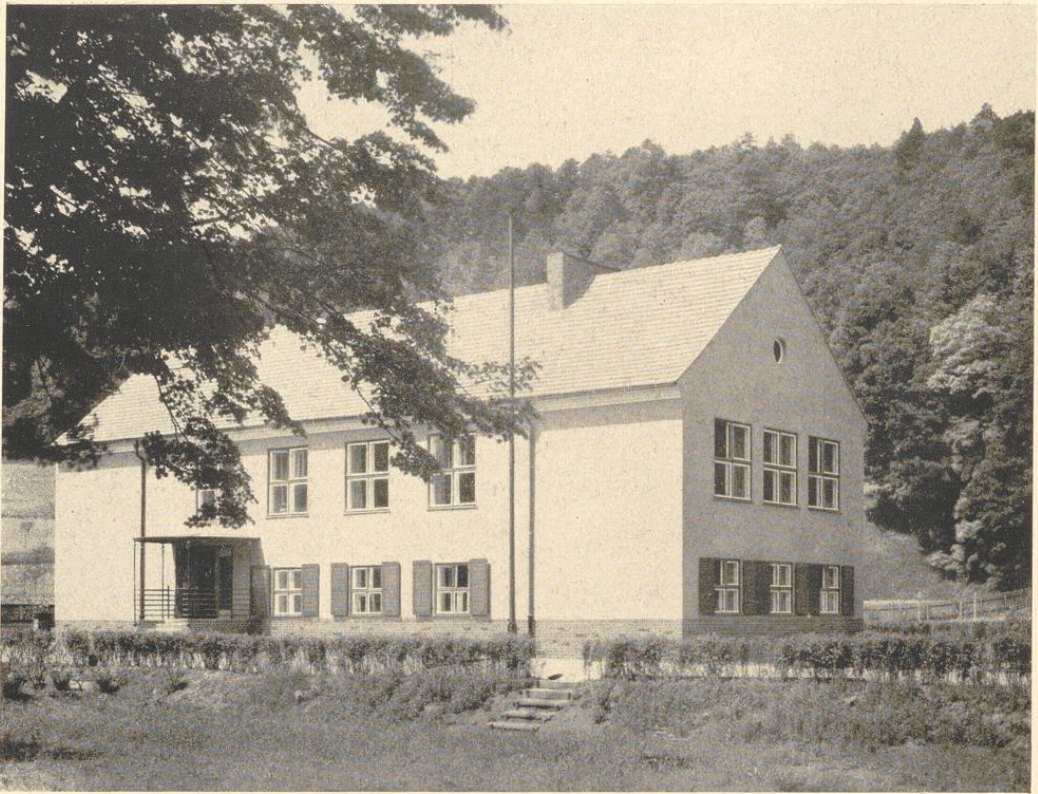
UNIVERSITÄTS-
BIBLIOTHEK
PADERBORN

Schulbauten, Volksschulen

Berlin, 1942

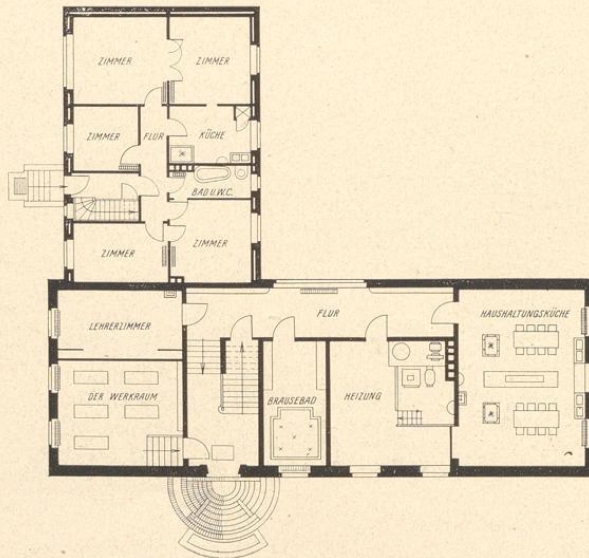
Dreiklassige Schule in Ober-Weistritz, Regierungsbezirk Breslau

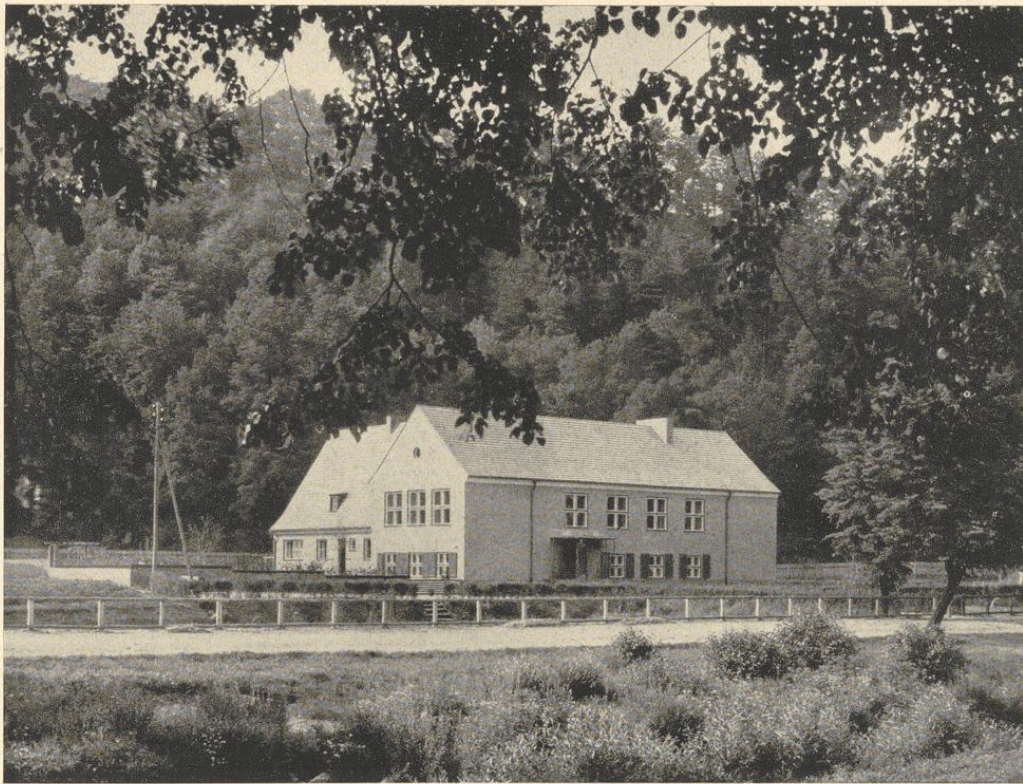
[urn:nbn:de:hbz:466:1-96893](https://nbn-resolving.org/urn:nbn:de:hbz:466:1-96893)



Dreiklassige Schule in Ober-Weistritz, Regierungsbezirk Breslau. Architekt: Ernst Pietrusky, Breslau. Oben: Die Haupteingangssseite. Die Außenflächen sind über dem Klinkersockel hell verputzt; das Dach ist mit grauen Biberschwänzen eingedeckt. Unten: Erdgeschoß. M. 1:300.

Wie bei der Schule in Schönwalde (S. 12/13) enthält das Haupt-(Ober-)geschoß nur die Klassenräume. In dem niedrigen, eben-erdigen Sockelgeschoß sind die Neben- und Sonderräume (Lehrzimmer, Bad, Werkraum, Lehrküche) gut untergebracht. Im eingeschossigen Anbau eine Lehrerwohnung sowie eine Ledigenwohnung im Dachgeschoß. Beachtenswert ist der klare Baukörper mit der symmetrisch geordneten Fensterverteilung. Hierdurch und durch die Streckung der Masse gleichlaufend mit der Waldlinie ist der Anschluß mit der schönen Landschaft aufgenommen.





Dreiklassige Schule in Ober-Weistritz, Regierungsbezirk Breslau. Oben: Blick gegen den Hauptbau und den Wohnhausflügel.
Unten: Obergeschoß. M. 1:300.

