



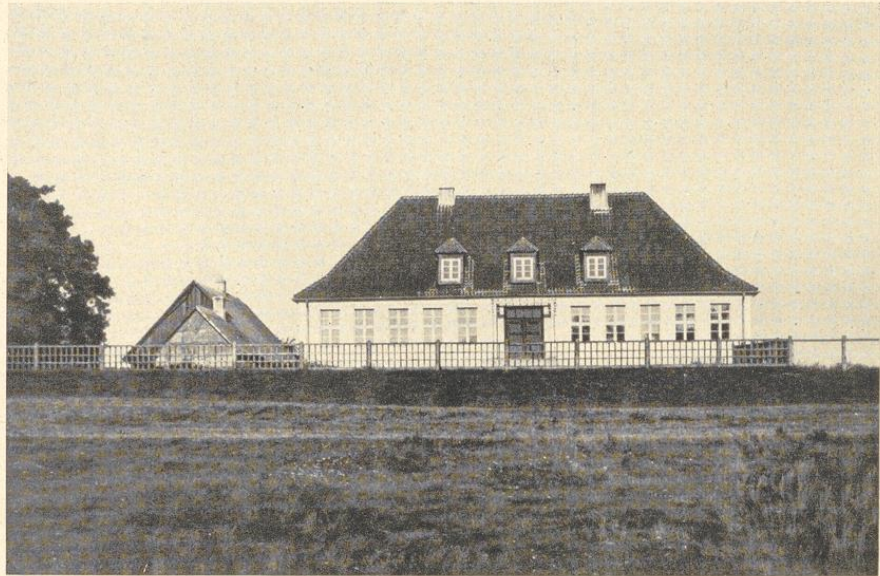
UNIVERSITÄTS-
BIBLIOTHEK
PADERBORN

Schulbauten, Volksschulen

Berlin, 1942

Vierklassige Schule in Groß-Peterwitz, Regierungsbezirk Marienwerder
(1935, S. 400 ff.)

[urn:nbn:de:hbz:466:1-96893](https://nbn-resolving.org/urn:nbn:de:hbz:466:1-96893)



Vierklassige Schule in Groß-Peterwitz, Regierungsbezirk Marienwerder. Architekt: Preußische Staatshochbauverwaltung. Oben: Ansicht von der Straße. Unten: Grundrisse, M. 1:500, und Lageplan, M. 1:3500.

Beispiel für einen sparsamen, gedrängten Grundriß älterer Art; zwei große und zwei kleinere Klassen; kleine Wohnung im Dach mit besonderer Treppe. Durch Wegfall des Mittelflures ist die Gebäudetiefe verringert; dadurch nähert sich der Maßstab des Gebäudes dem der ländlichen Umgebung.

