

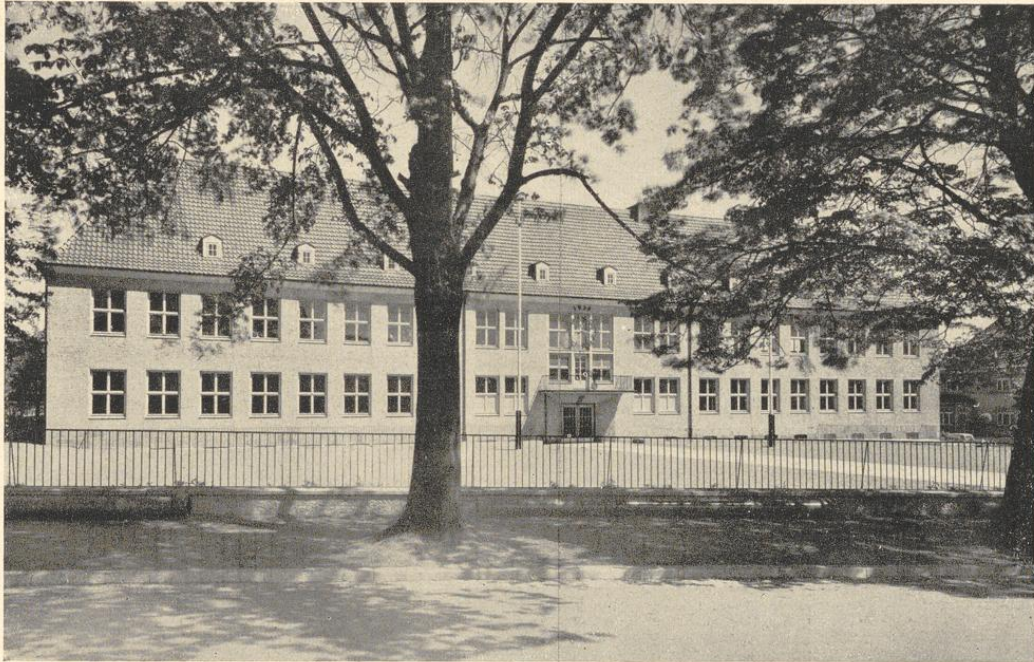


Schulbauten, Volksschulen

Berlin, 1942

Sechsklassige Schule in Löhne, Regierungsbezirk Minden

[urn:nbn:de:hbz:466:1-96893](https://nbn-resolving.org/urn:nbn:de:hbz:466:1-96893)

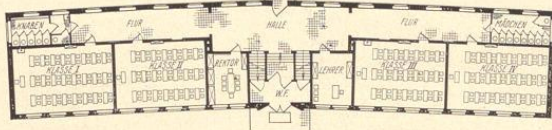


Sechsklassige Schule in Löhne, Regierungsbezirk Minden. Architekt: Dipl.-Ing. Rudolf Dustmann, Vlotho. Ansicht von Süden. Die äußeren Wandflächen sind hell verputzt; das Dach ist mit roten Hohlpannen eingedeckt. Das Raumprogramm ist durch einen Gemeinschaftsraum erweitert; vor diesem eine Hallenerweiterung als Vorraum. Derartige Räume sind auch für andere Zwecke sehr gesucht. Die leichte Schwingung des Gebäudes belebt den sonst etwas starren und langen Baukörper, sie ist auch städtebaulich günstig. Die Gebäudemitte mit dem Eingang und der Treppe ist stärker hervorgehoben. Der Zugang zum Eingang teilt den Schulhof zwanglos in zwei Hälften für Knaben und Mädchen. Hinter dem Gebäude liegt ein besonderer Turnplatz.

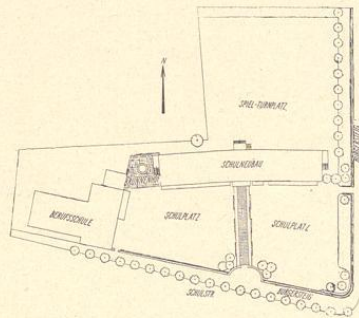
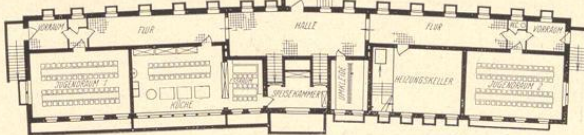
Obergeschoß.



Erdgeschoß.



Kellergeschoß.



Links: Grundrisse. M. 1:600. Rechts: Lageplan. M. 1:2000.

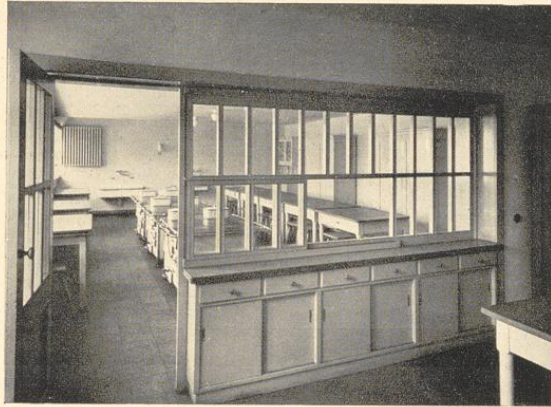
*Einzelheiten des Schulin-
ganges.*



*Sechsklassige Schule in Löhne, Re-
gierungsbezirk Minden. Ansicht von
Norden.*



Sechsklassige Schule in Löhne, Regierungsbezirk Minden. Links: Der Flur im Erdgeschoß.



Blick aus dem Speiseraum in die Schulküche.



Die Abortanlage für Mädchen im Erdgeschoß