



UNIVERSITÄTS-  
BIBLIOTHEK  
PADERBORN

## Schulbauten, Volksschulen

**Berlin, 1942**

Zwölfklassige Hans-Schemm-Schule in München-Neuharlaching (1937, S.  
311 ff.)

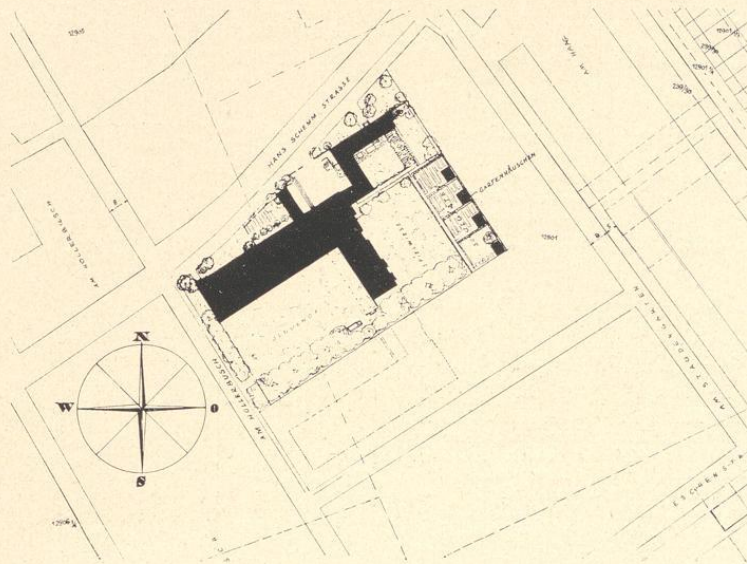
---

[urn:nbn:de:hbz:466:1-96893](https://nbn-resolving.org/urn:nbn:de:hbz:466:1-96893)

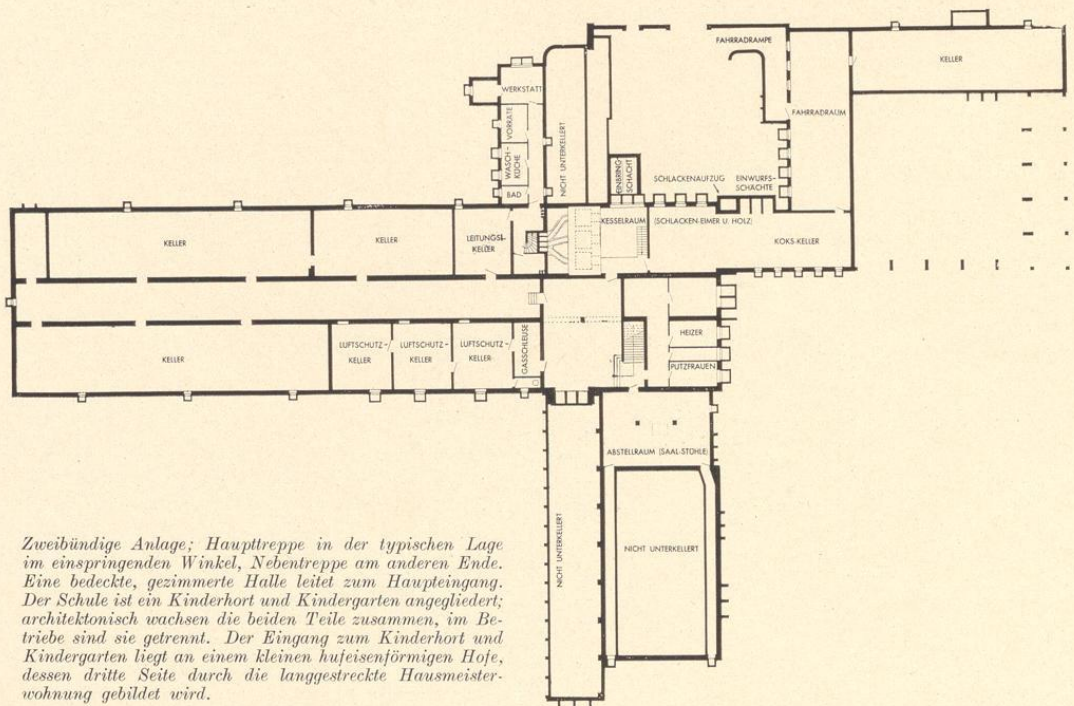
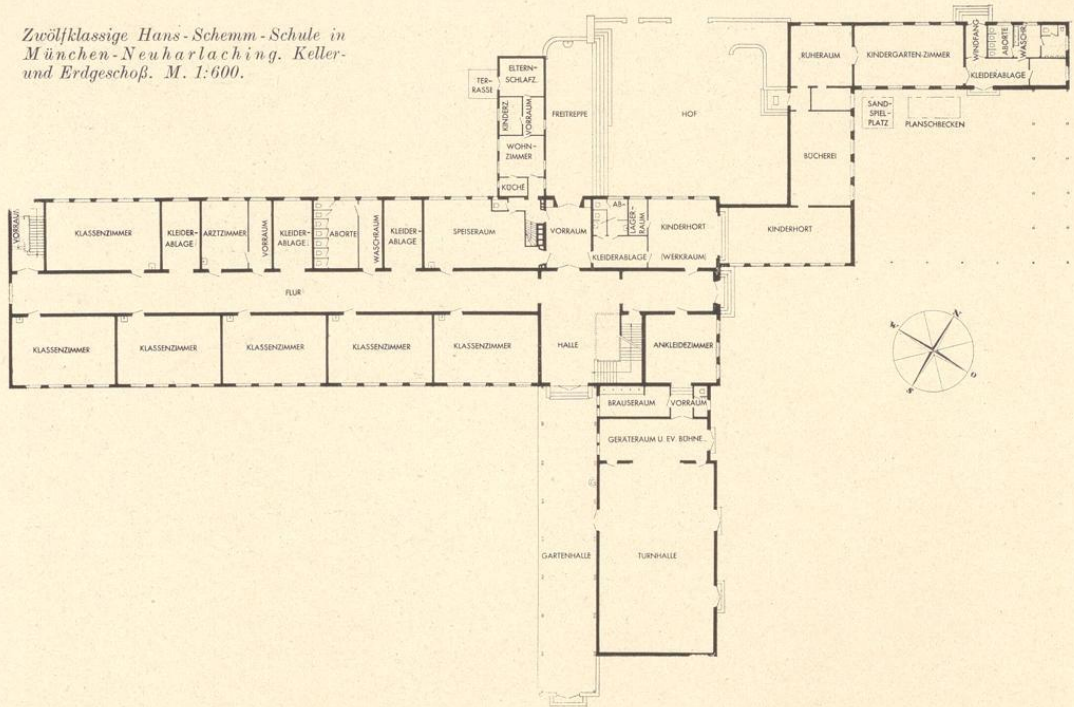


Zwölfklassige Hans-Schemm-Schule in München-Neuharlaching. Architekt: Dipl.-Ing. Heinrich Rettig, München-Pasing.  
 Oben: Ansicht von Süden. Unten: Lageplan. M. 1:2500.

Erste Hälfte einer 24klassigen Schule. Auch hier ist die Turnhalle dicht an die Schule angeschlossen. Umkleideraum im Klassenbau.



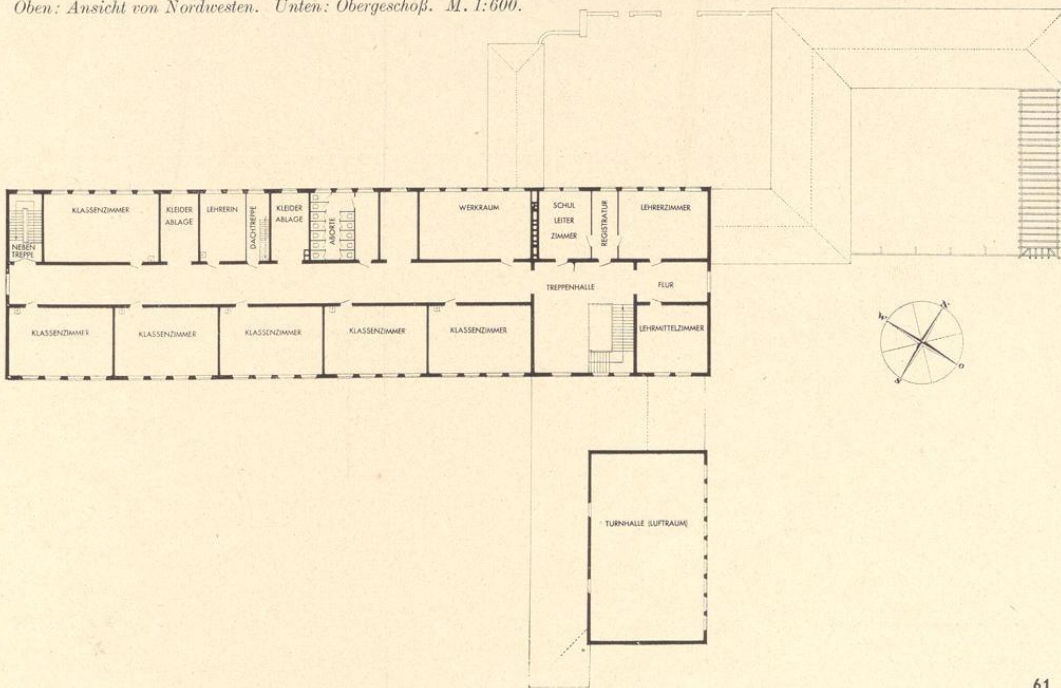
Zwölfklassige Hans-Schemm-Schule in München-Neuhartaching. Keller- und Erdgeschoß. M. 1:600.

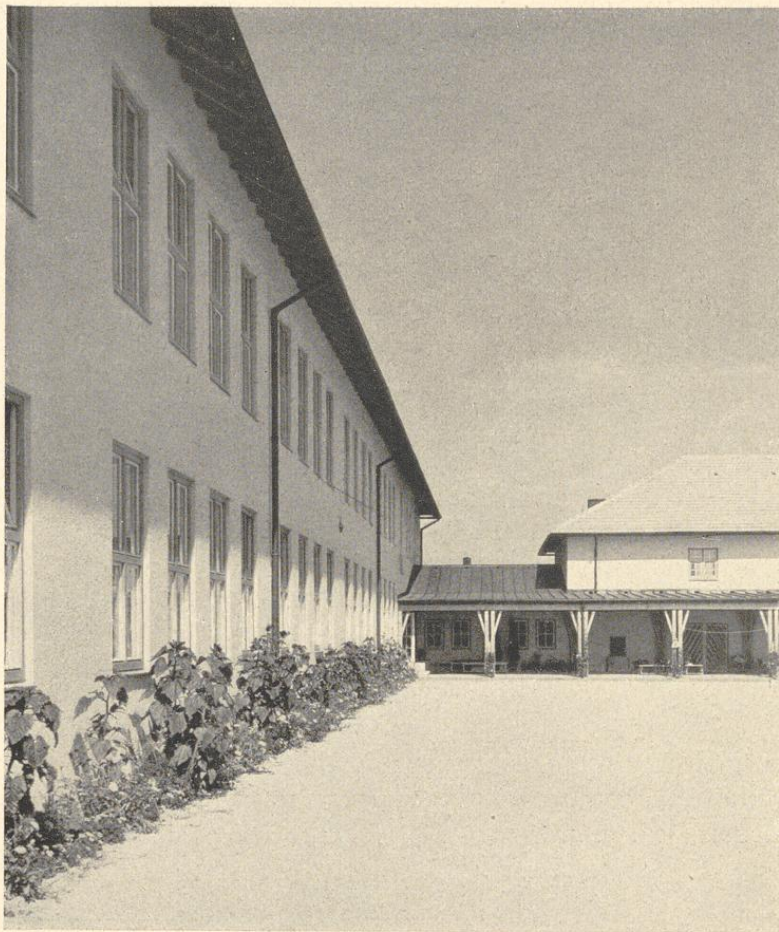


Zweibündige Anlage; Haupttreppe in der typischen Lage im einspringenden Winkel, Nebentreppe am anderen Ende. Eine bedeckte, gezimmerte Halle leitet zum Haupteingang. Der Schule ist ein Kinderhort und Kindergarten angegliedert; architektonisch wachsen die beiden Teile zusammen, im Betriebe sind sie getrennt. Der Eingang zum Kinderhort und Kindergarten liegt an einem kleinen hufeisenförmigen Hofe, dessen dritte Seite durch die langgestreckte Hausmeisterwohnung gebildet wird.

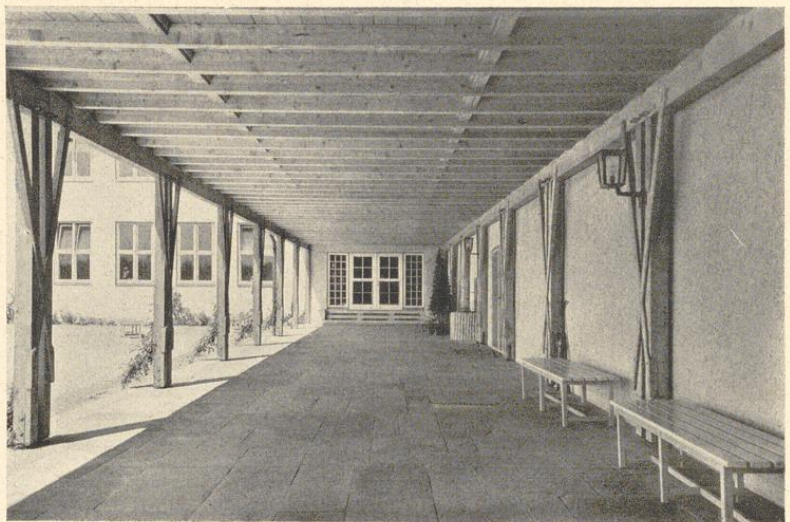


Oben: Ansicht von Nordwesten. Unten: Obergeschoß. M. 1:600.

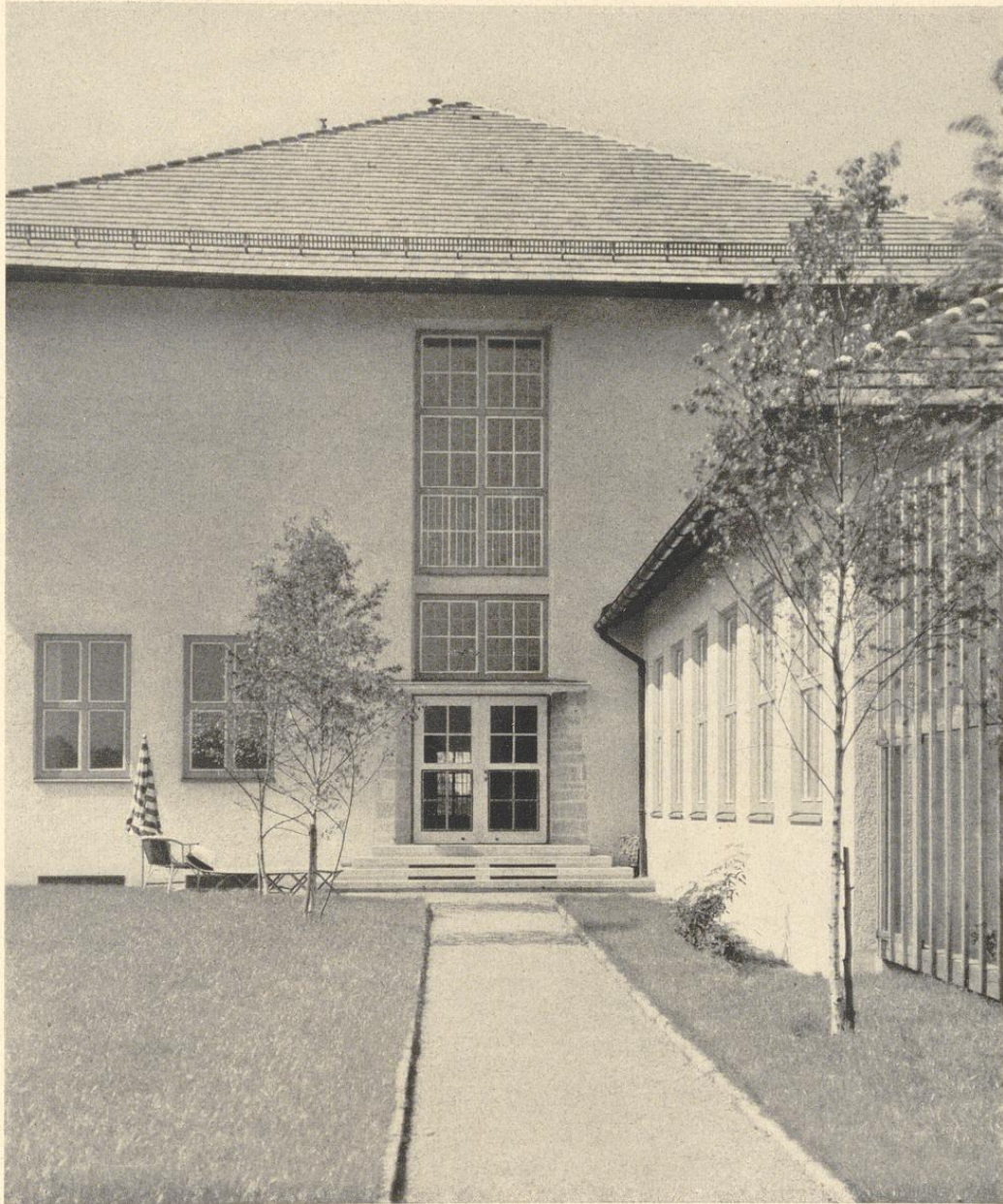




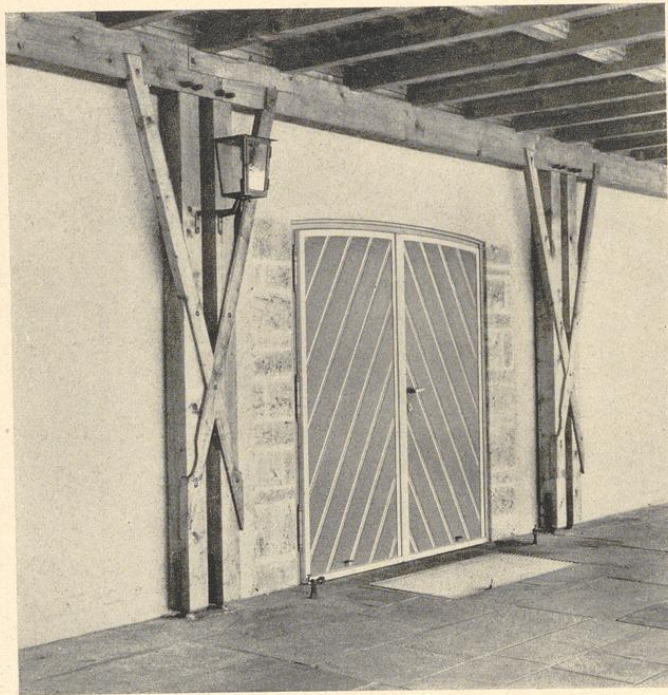
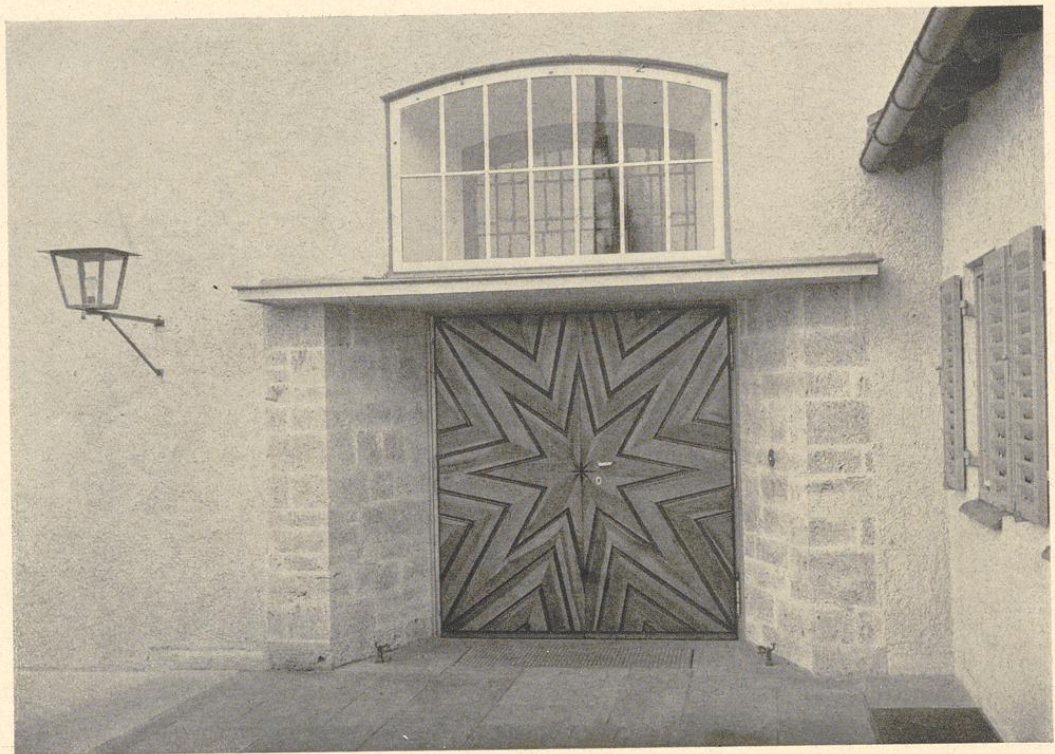
Zwölfklassige Hans-Schemm-  
Schule in München-Neu-  
harlaching.



Oben: Blick von Südwesten auf  
die Hofseite. Rechts: Garten-  
(Gymnastik-) Halle.

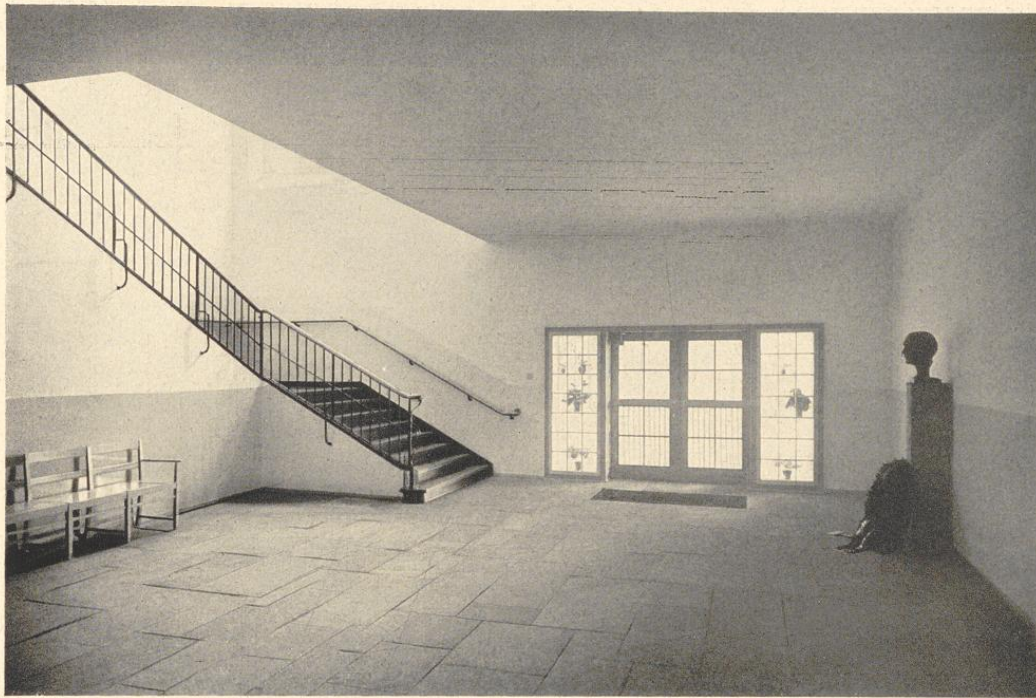


*Ausgang zu der Spielwiese und den Schulgärten. Die breiten Flur-Stirnfenster sind bis zum Fußboden durchgeführt. Rechts der Kinderhort.*

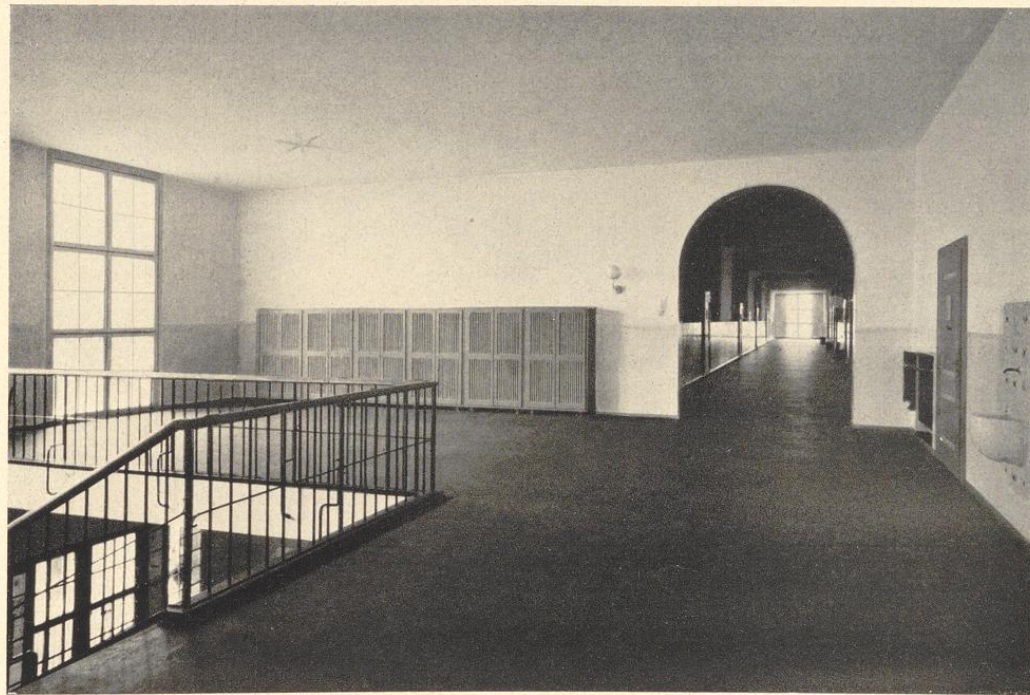


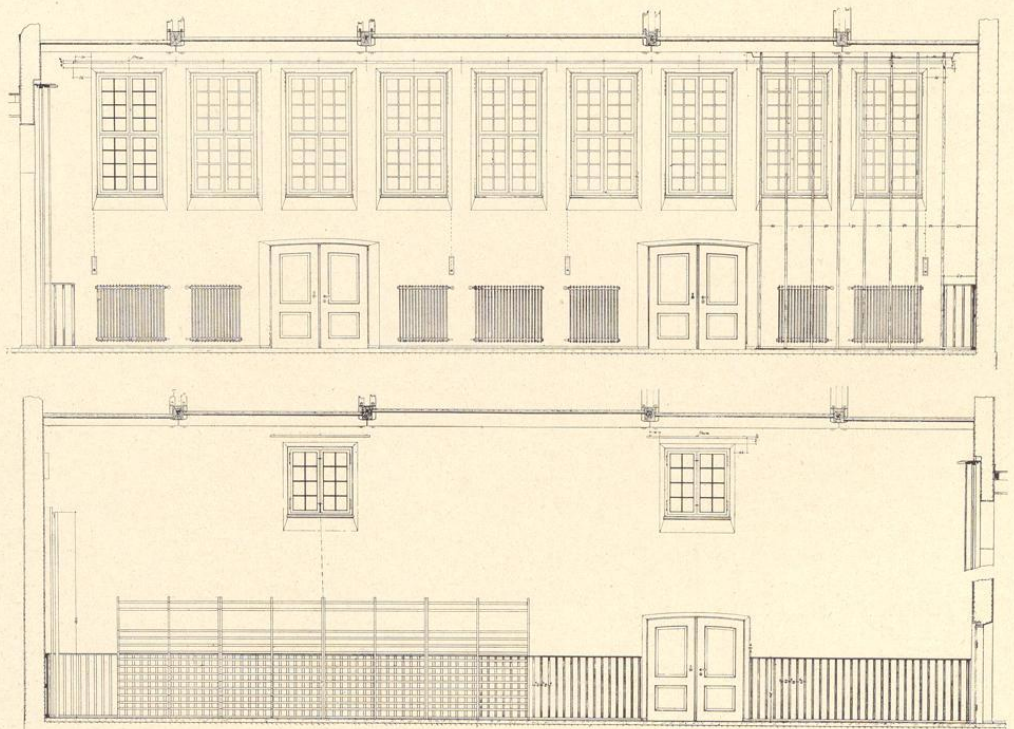
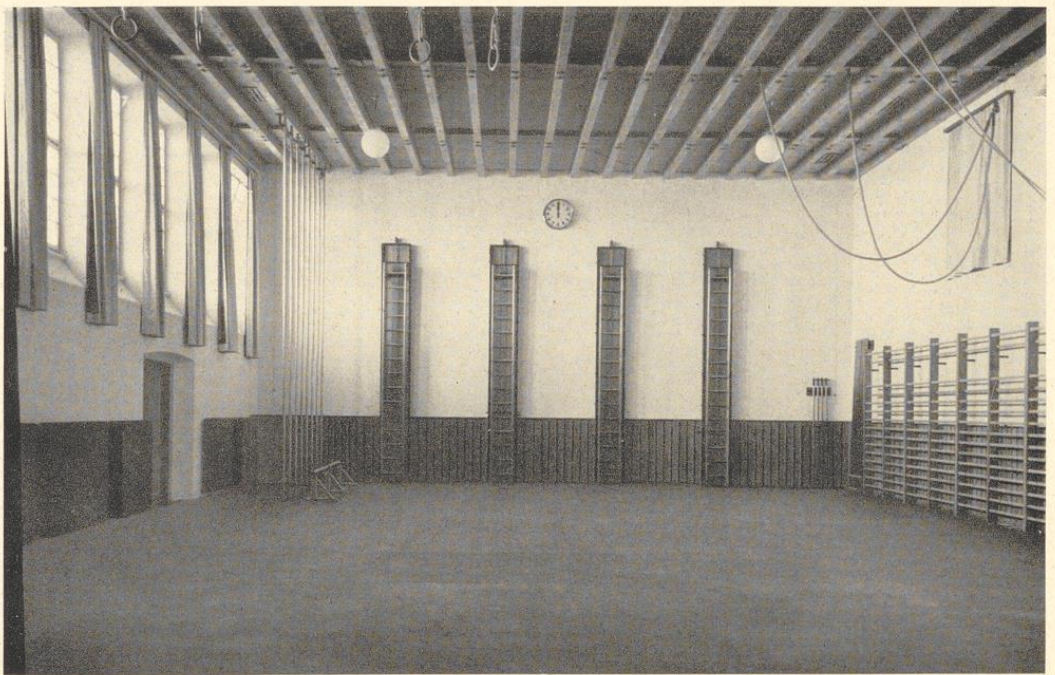
*Oben: Haupteingang.  
Rechts: Eingang zur  
Turnhalle.*

*Zwölfklassige Hans-  
Schemm-Schule in  
München-  
Neuharlaching.*



*Die Halle im Erdgeschoß (oben) und im Obergeschoß (unten).*





Die Turnhalle der zwölfklassigen Hans-Schemm-Schule in München-Neuharlaching. Zeichnungen i. M. 1:120.