



UNIVERSITÄTS-  
BIBLIOTHEK  
PADERBORN

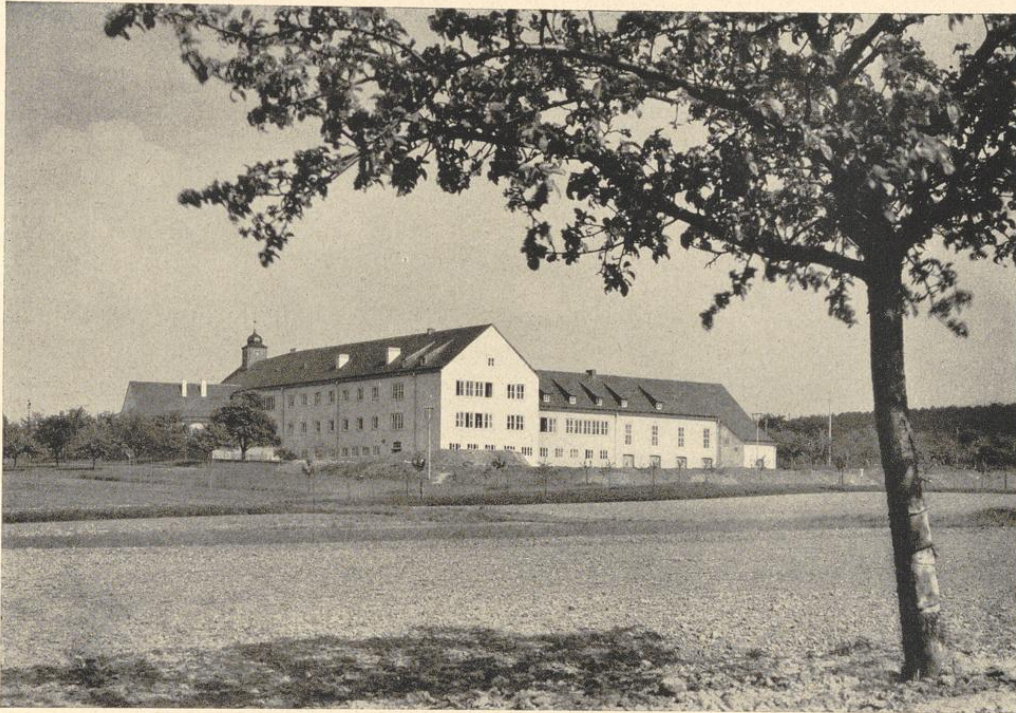
## **Schulbauten, Volksschulen**

**Berlin, 1942**

Sechzehnklassige Hans-Schlemm-Schule in Weilimdorf bei Stuttgart  
(1936, S. 1252 ff.)

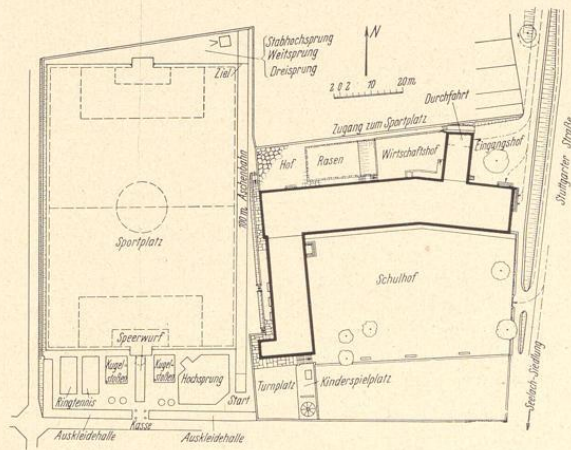
---

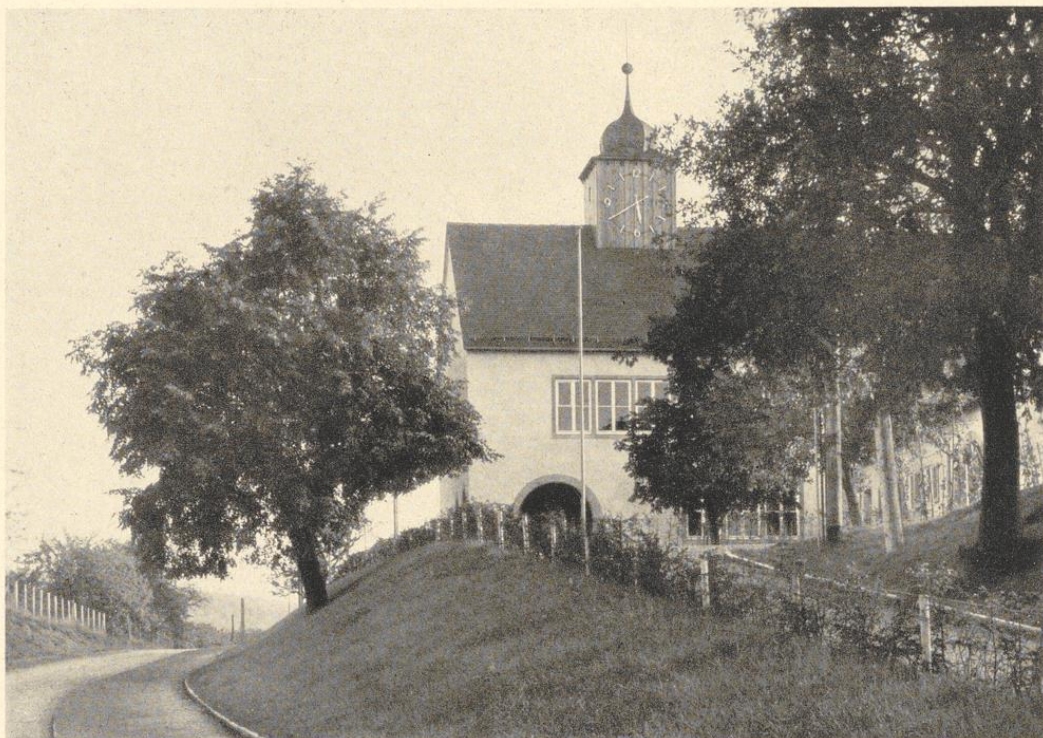
[urn:nbn:de:hbz:466:1-96893](https://nbn-resolving.org/urn:nbn:de:hbz:466:1-96893)



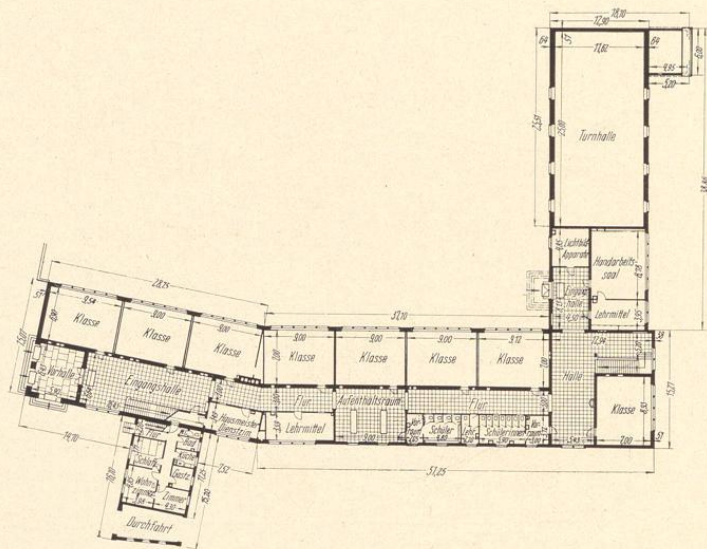
Sechzehnklassige Hans-Schemm-Schule in Weilingdorf bei Stuttgart. Architekt: Dr.-Ing. Ernst Schwadener, Stuttgart. Oben: Ansicht von Nordwesten mit Turnhallenflügel und angeschüttetem Sportplatz. Unten: Lageplan. M. 1:2000.

Klassenhaus, Turnhalle und Hausmeisterwohnhaus sind in drei Bauteilen angeordnet. Der Sportplatz ist seitlich vor die Turnhalle gelegt, um den Lärm von der Schule fernzuhalten.

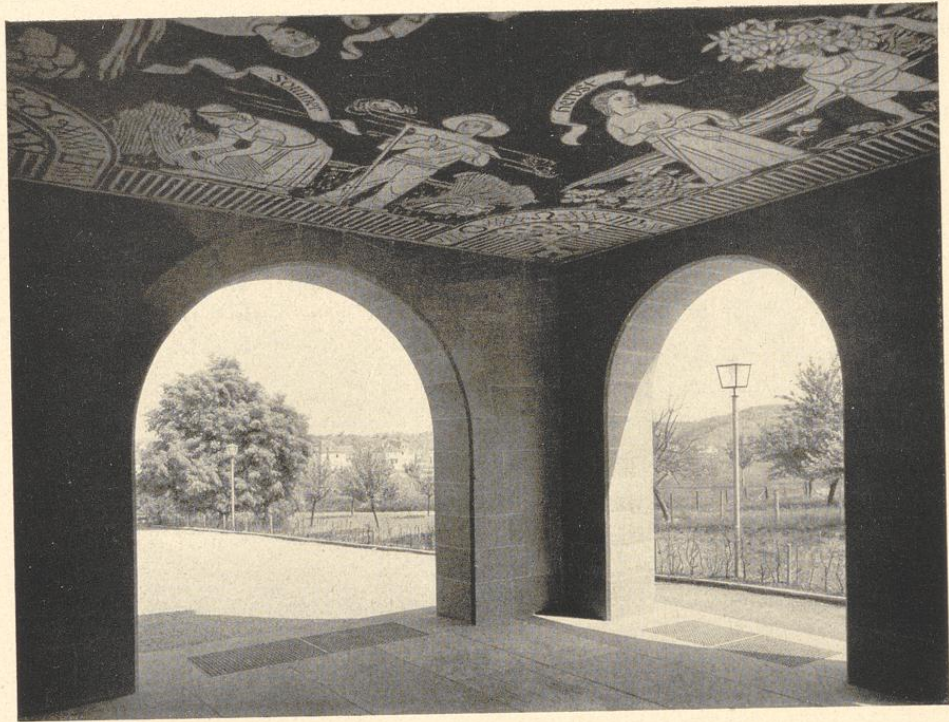




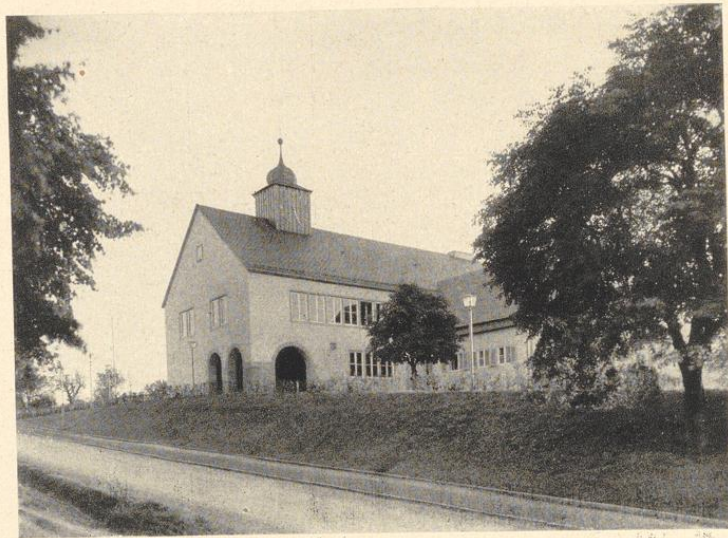
Sechzehnklassige Hans-Schemm-Schule in Weilimdorf bei Stuttgart. Oben: Ansicht von Norden. Unten: Erdgeschoß. M. 1:800. Die Klassenrückwand liegt in der Mitte des Gebäudes. Auf der einen Seite des Flures liegen die Klassen, auf der anderen Seite ergeben sich Nebenräume von geringerer Tiefe — Aborte, Lehrmittel usw. Man kann diese Grundrißform als „eineinhalbbüdige“ Anlage bezeichnen. Zu beachten ist die Folge von quadratischer offener Vorhalle und Eingangshalle mit dielenartig eingebauter Treppe — ohne Wendung der Läufe —; daher guter Verkehrsablauf, insbesondere bei Schulbeginn und Schluß. Die zweite Treppe liegt in der Nähe des Hofausganges.







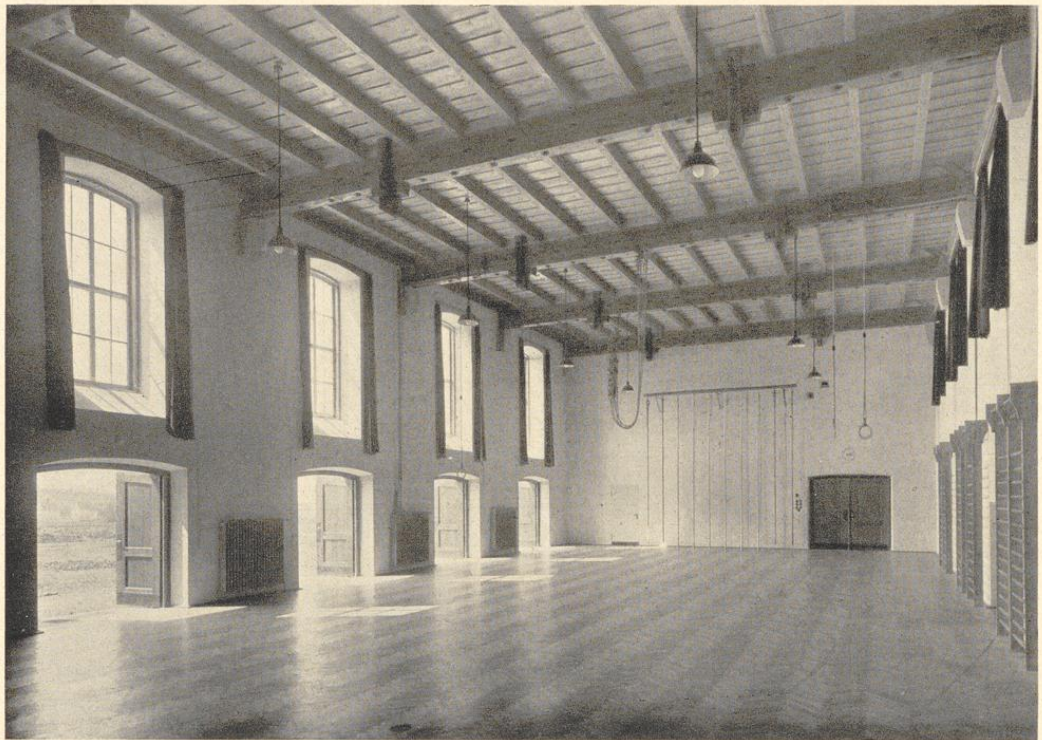
*Die offene Vorhalle des Haupteinganges. Sgraffito von den Kunstmalern Kohler, Müller und Reichardt, Stuttgart.  
Unten: Ansicht von Nordosten mit dem Haupteingang.*





*Rechts: Wandbrunnen  
von H. W. Brellocks,  
Stuttgart. Ausführung in  
gelbem Sandstein.*

*Sechzehnklassige  
Hans-Schemm-Schule in  
Weilimdorf bei Stutt-  
gart. Oben: Die Haupt-  
eingangshalle.*



*Sechzehnklassige  
Hans-Schemm-Schule in  
Weilimdorf bei Stutt-  
gart.*

*Oben: Die Turnhalle.  
Links: Blick in den  
Schulhof mit dem ge-  
knickten Klassenflügel.*