



UNIVERSITÄTS-  
BIBLIOTHEK  
PADERBORN

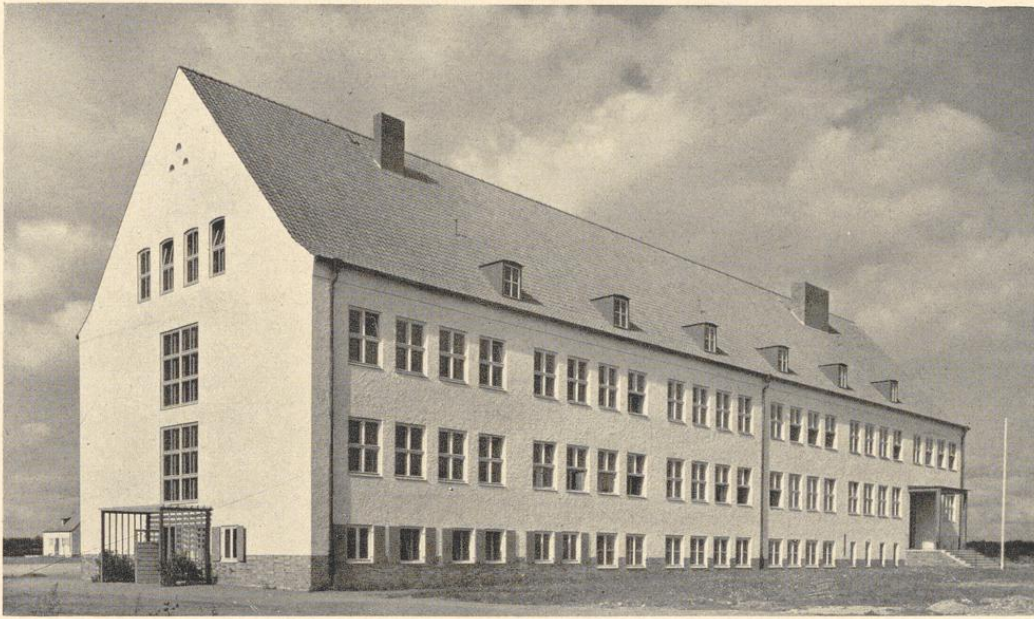
## Schulbauten, Volksschulen

**Berlin, 1942**

Sechzehnklassige Horst-Wessel-Schule in Königsberg-Liep

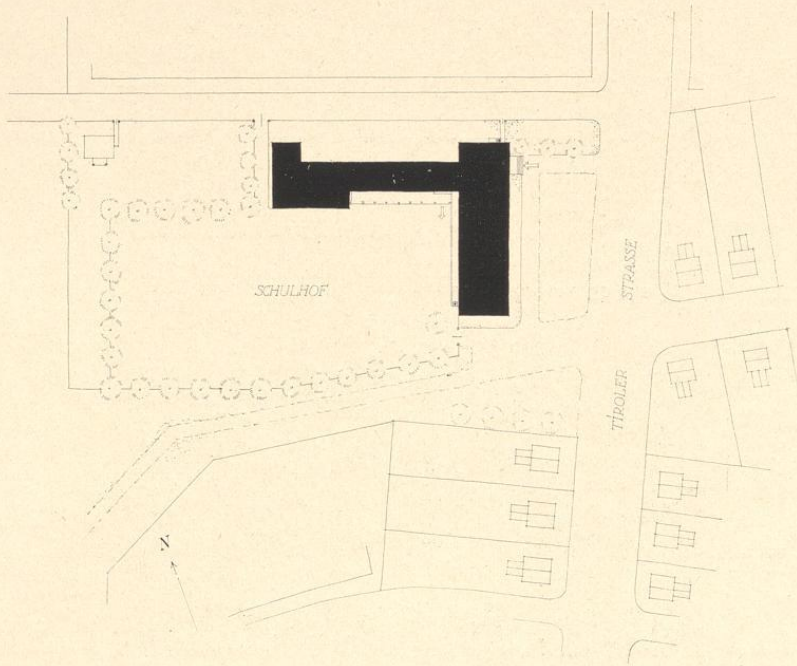
---

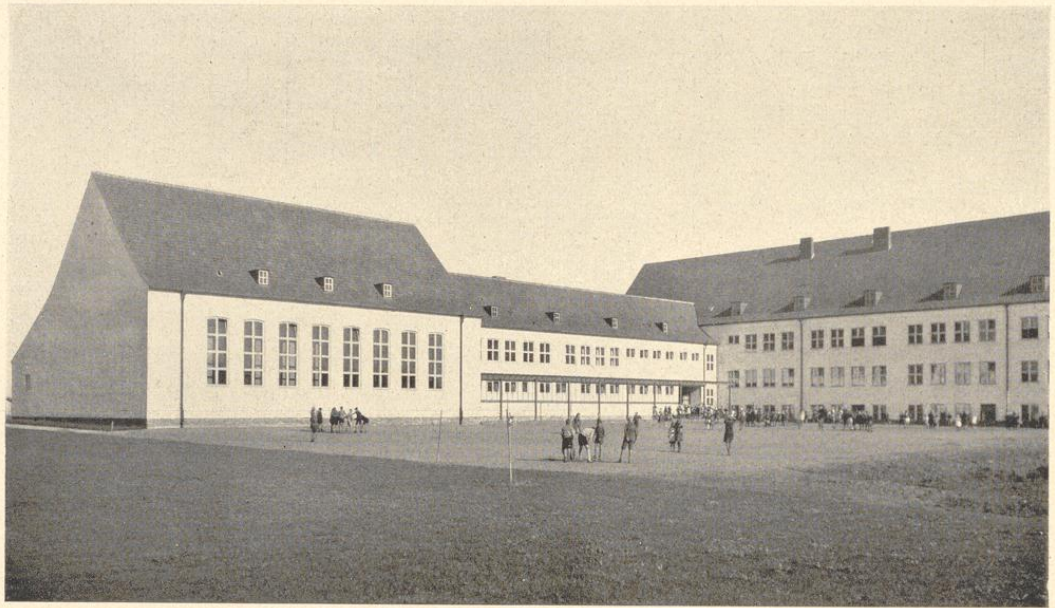
[urn:nbn:de:hbz:466:1-96893](https://nbn-resolving.org/urn:nbn:de:hbz:466:1-96893)



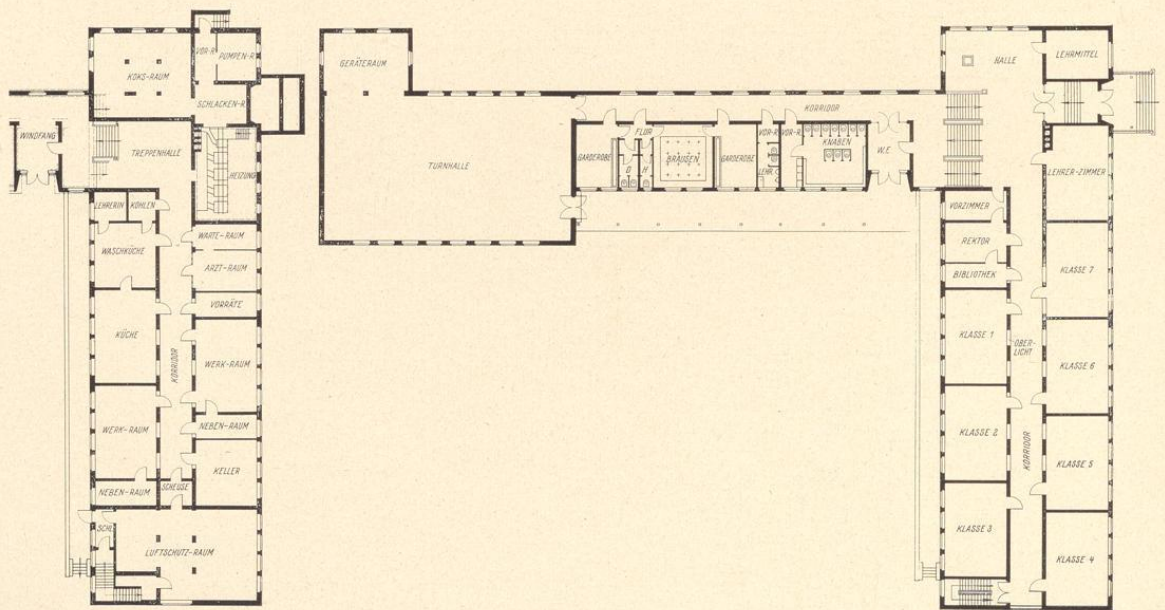
Sechzehnklassige Horst-Wessel-Schule in Königsberg-Liep i. Pr. Architekt: Professor Kurt Frick, Königsberg i. Pr., und Städtisches Hochbauamt. Oben: Hauptansicht. Rechts der Schülereingang. Außenwände mit doppeltem, farbig behandeltem Rauputz; Dachdeckung in ostpreußischen dunkelroten Pfannen. Unten: Lageplan. M. 1:2000.

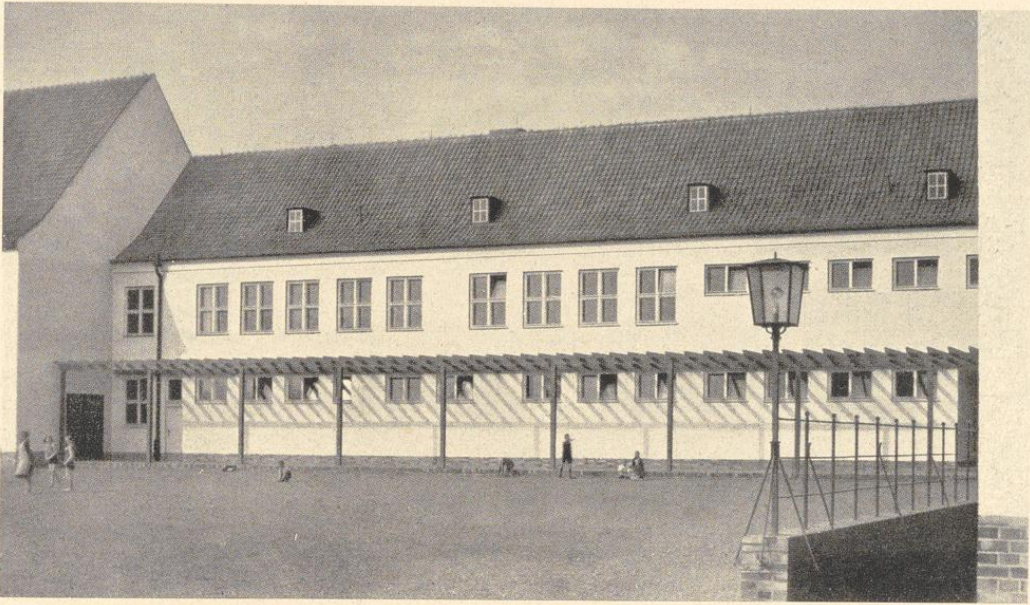
Dreifache Gliederung in Klassenhaus, Verbindungsbau und Turnhalle. Gedrängter, zweibündiger Grundriß, der sich bei der stattlichen Haupttreppe hallenartig erweitert. Bei strenger Haltung klarer Wechsel von Fläche und Öffnung. Das Ganze wird durch ruhige behäbige Dächer zusammengefaßt und durch eine zierliche Pergola vor dem Verbindungsbau (vgl. S. 76 u. 77) leicht belebt.



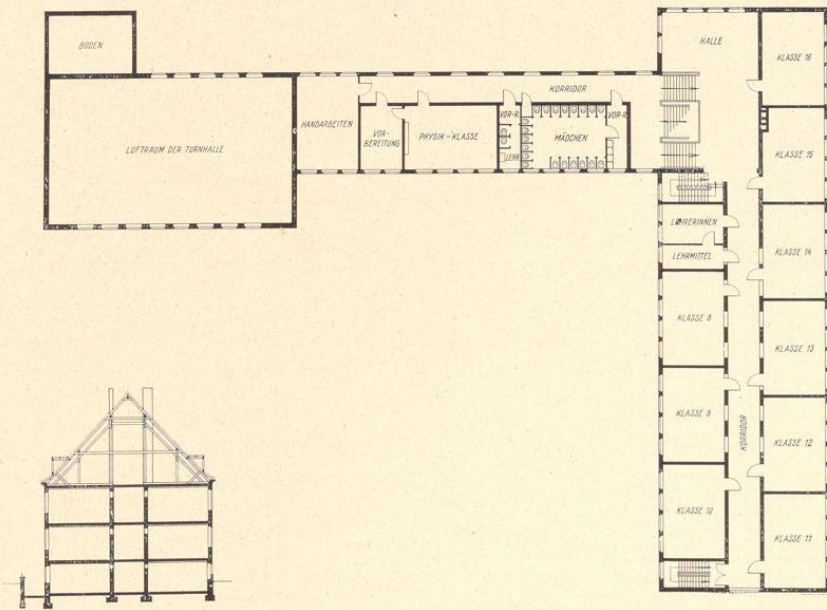


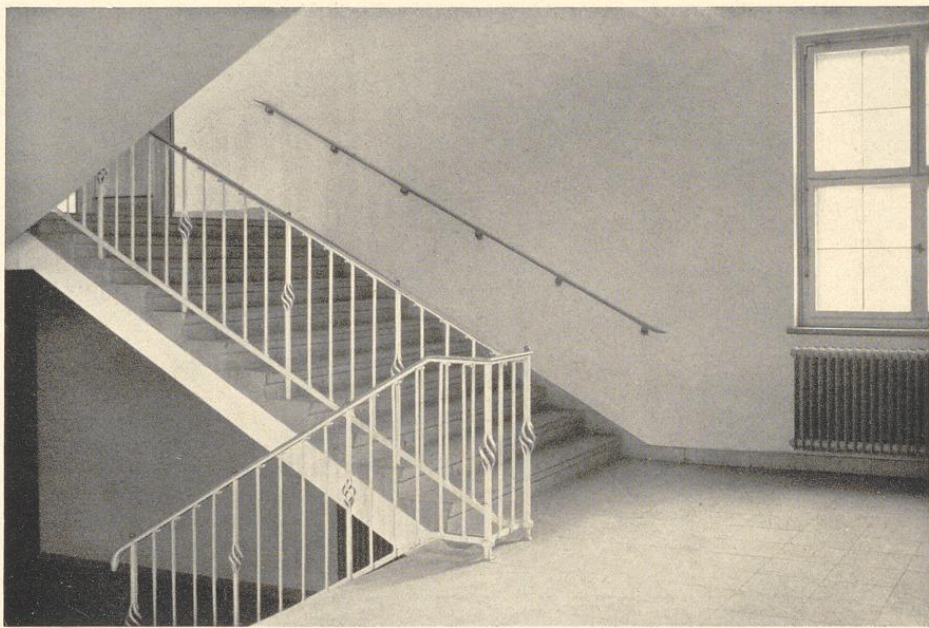
Blick vom Schulhof auf den Flügelbau. Links die Turnhalle, daran anschließend der Verbindungsbau mit den Aborten, Brauseräumen usw. Unten links: Kellergeschoß. Unten rechts: Erdgeschoß. M. 1:600. Die Haupttreppe vermittelt zwischen Klassenhaus und Verbindungsbau.





Sechzehnklassige Horst-Wessel-Schule in Königsberg-Liepi, Pr. Oben: Ansicht des Bauteiles zwischen Turnhalle und Klassengebäude. Unten: Obergeschoß und Schnitt. M. 1:600.





*Sechzehnklassige Horst-Wessel-Schule in Königsberg-Liep i. Pr. Oben: Einzelheiten des Treppenhauses. Rechts: Der Trinkbrunnen in der Treppenhalle.*