



UNIVERSITÄTS-  
BIBLIOTHEK  
PADERBORN

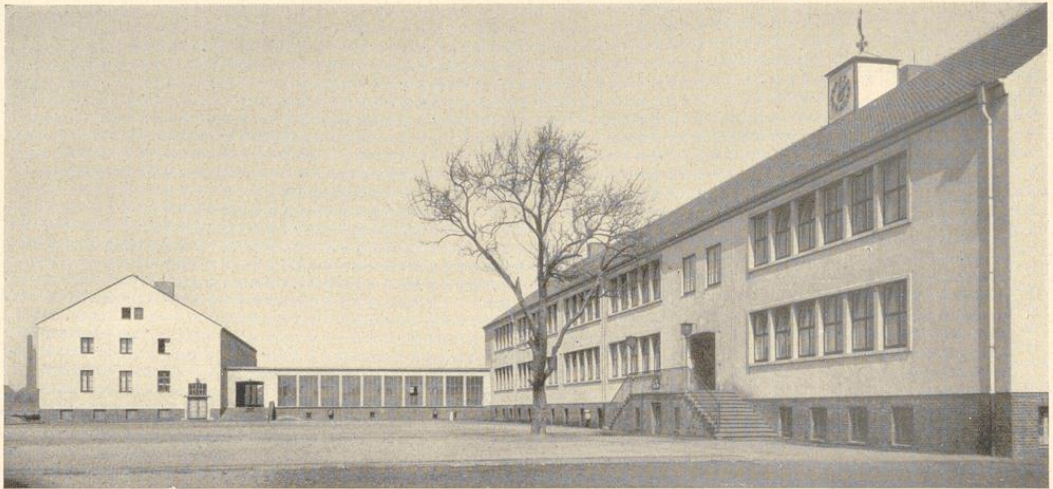
## Schulbauten, Volksschulen

**Berlin, 1942**

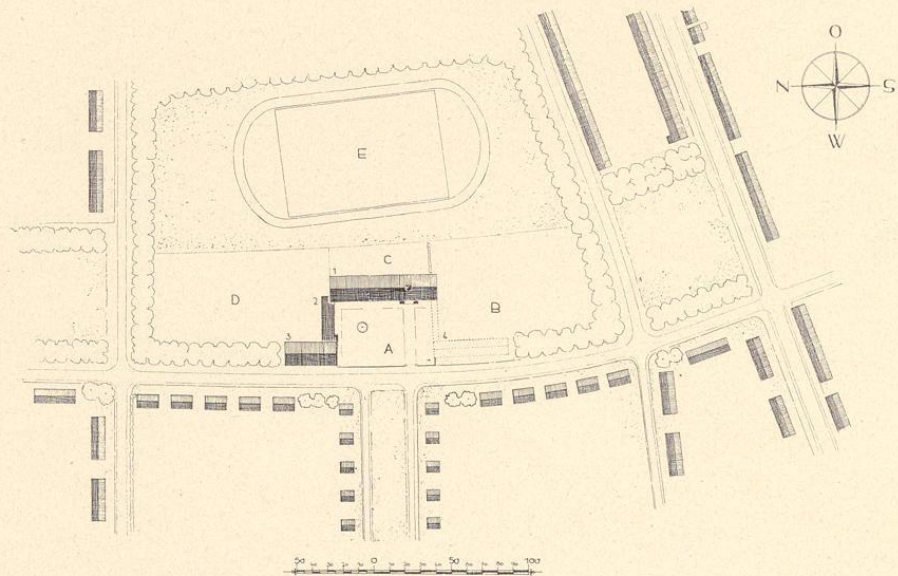
Sechzehnklassige Stadthafenschule in Essen-Vogelheim

---

[urn:nbn:de:hbz:466:1-96893](https://nbn-resolving.org/urn:nbn:de:hbz:466:1-96893)



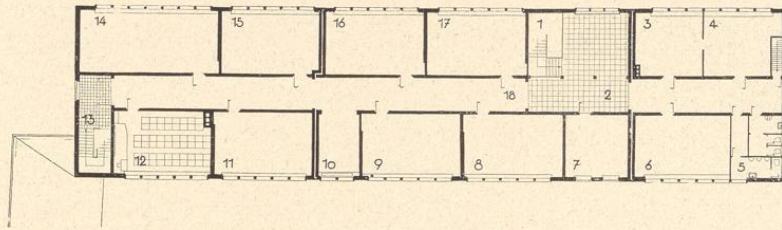
Sechzehnklassige Stadthafenschule in Essen-Vogelheim. Architekt: Regierungsbaumeister a. D. Aribert Rödel, Essen.  
 Oben: Ansicht von Süden. Rechts das Klassengebäude, links der Turnhallengebäude, dazwischen der Verbindungsbau mit Wandelgang und Schüleraborten. Die äußeren Ansichtsflächen der Gebäude sind hell verputzt; Sockel in Klinkern; Fenstergewände und Hauptgesims aus Beton in gehobelter Schalung; Dachdeckung in rheinischen Hohlplatten. Unten: Lageplan. M. 1:4000.



A Fluggenhof, B Pausenhof, C Schulgarten, D Turnhof, E Sportplatz; 1 Schulgebäude, 2 Abortgebäude, 3 Turnhalle, 4 Erweiterungsbau.

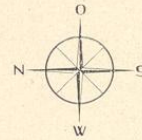
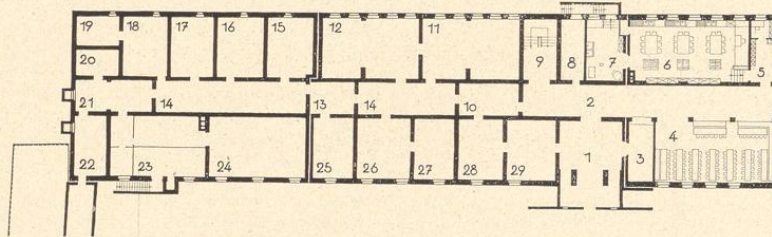
Obergeschoß. M. 1:600.

1 Haupttreppe, 2 Obere Halle, 3 u. 4 Lehrmittel, 5 Lehrer- und Lehrerinnen-Absort, 6 Lehrerzimmer, 7 Rektorzimmer, 8 u. 9 Klassen, 10 Nebenflur mit Blumenfenster, 11 u. 12 Klassen, 13 Nebentreppe, 14 Handarbeitsklasse, 15 bis 17 Klassen, 18 Klassenflur.



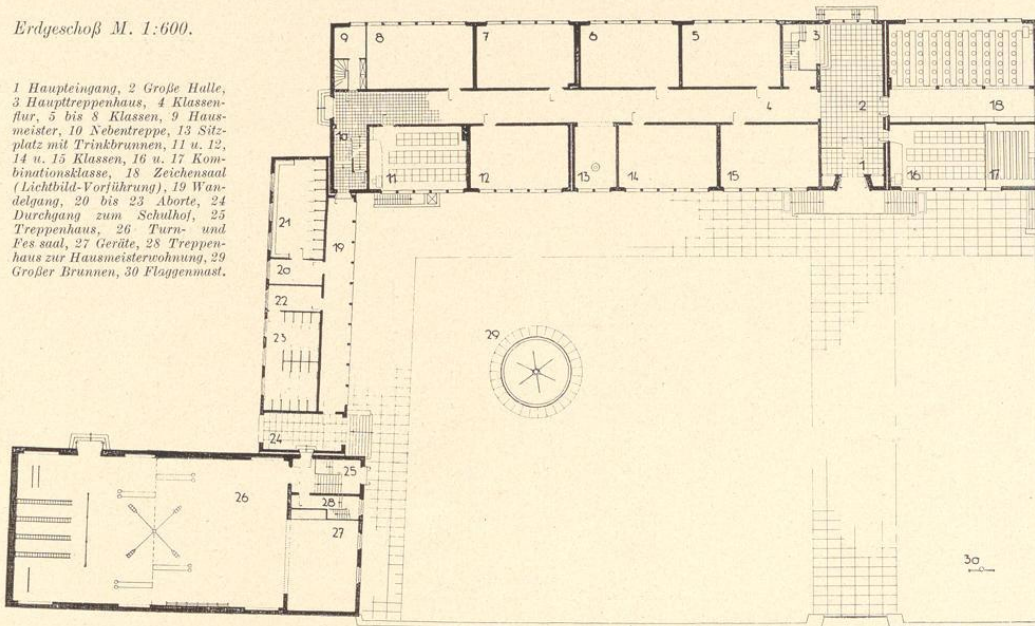
Kellergeschoß. M. 1:600.

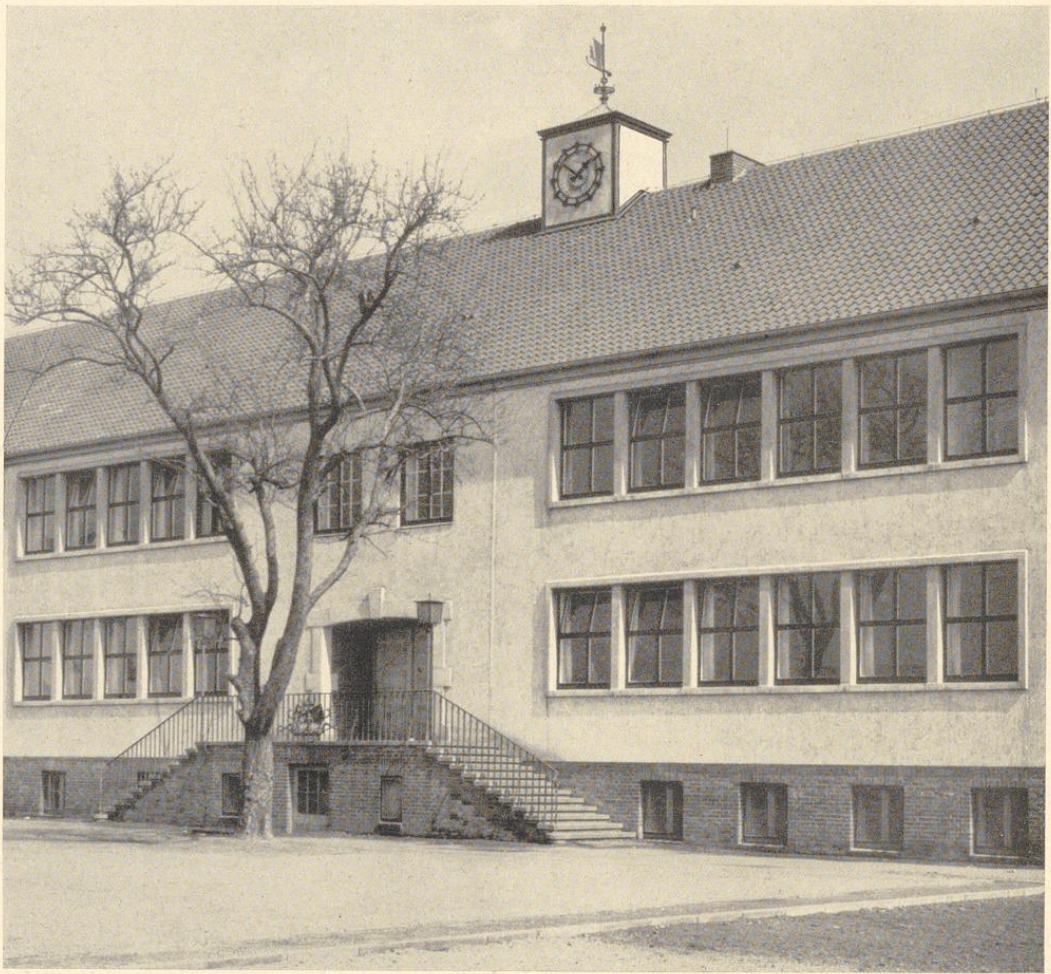
1 Fahrradkeller, 2 Vorräum zum Speiseraum, 3 Wärmeraum, 4 Speiseraum, 5 Lehrerin und Umkleideraum, 6 Lehrküche, 7 Waschküche, 8 Geräte für Schulgarten, 9 Treppenhaus, 10, 13 u. 21 Schließens, 11 u. 12 Werkräume (Luftschutzräume), 14 bis 19, 22, 24 u. 27 öffentliche Luftschutzräume, 20 Nebentreppe, 23 Heizung, 24 Kohlen, 25 Schaltraum, 28 ärztlicher Untersuchungsraum.



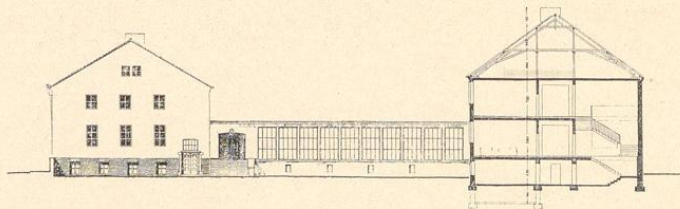
Erdgeschoß M. 1:600.

1 Haupteingang, 2 Große Halle, 3 Haupttreppenhaus, 4 Klassenflur, 5 bis 8 Klassen, 9 Hausmeister, 10 Nebentreppe, 13 Sitzplatz mit Trinkbrunnen, 11 u. 12, 14 u. 15 Klassen, 16 u. 17 Kombinationsklasse, 18 Zeichensaal (Lichtbild-Vorführung), 19 Wandelgang, 20 bis 23 Absorte, 24 Durchgang zum Schulhof, 25 Treppenhaus, 26 Turn- und Festsaal, 27 Geräte, 28 Treppenhaus zur Hausmeisterwohnung, 29 Großer Brunnen, 30 Flaggenmast.



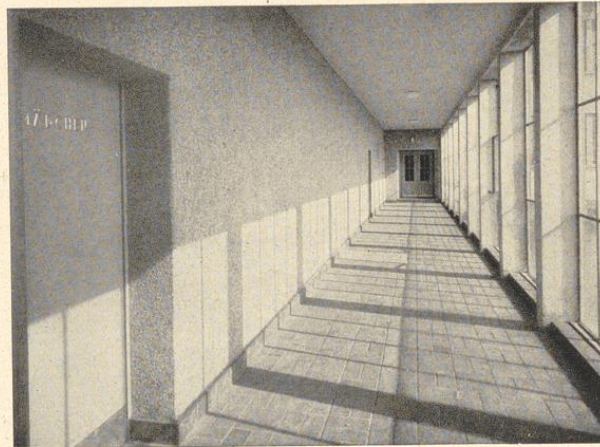
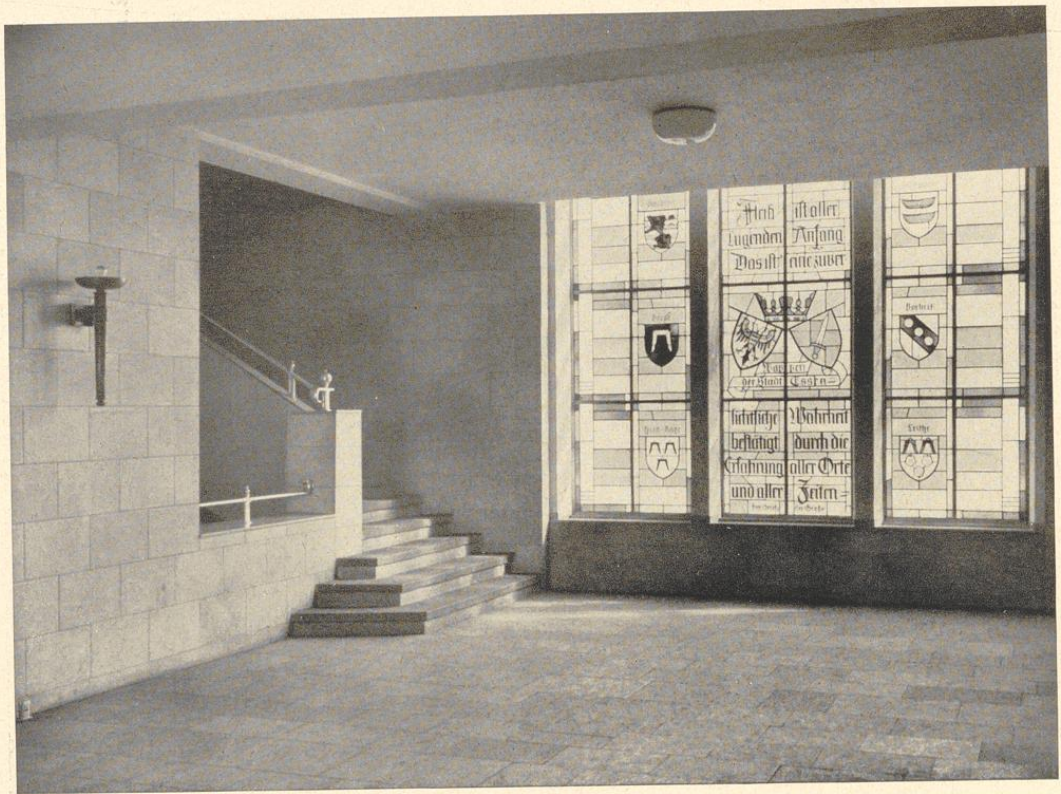


Sechzehnklassige Stadthafenschule in Essen-Vogelheim. Oben: Teilansicht des Klassengebäudes mit dem Haupteingange.  
Unten: Querschnitt durch das Klassengebäude mit dem Giebel der Turnhalle und dem Verbindungsbau. M. 1:600.





*Einzelheiten des Brüstungsgitters am Haupteingange des Klassengebäudes mit dem Wappen der Stadt Essen. Entwurf: K. H. Scherer;  
Ausführung: W. Elberskirch, Essen.*



Sechzehnklassige Stadthafenschule in Essen-Vogelheim.

88

Oben: Die Eingangshalle mit dem Kunstglasfenster von K. H. Scherer, Essen; Ausführung der Kunstglaserarbeit durch W. Hallermann, Essen. Links: Blick in den Wandelgang des Verbindungsbaues mit den Türen zu den Aborten.