



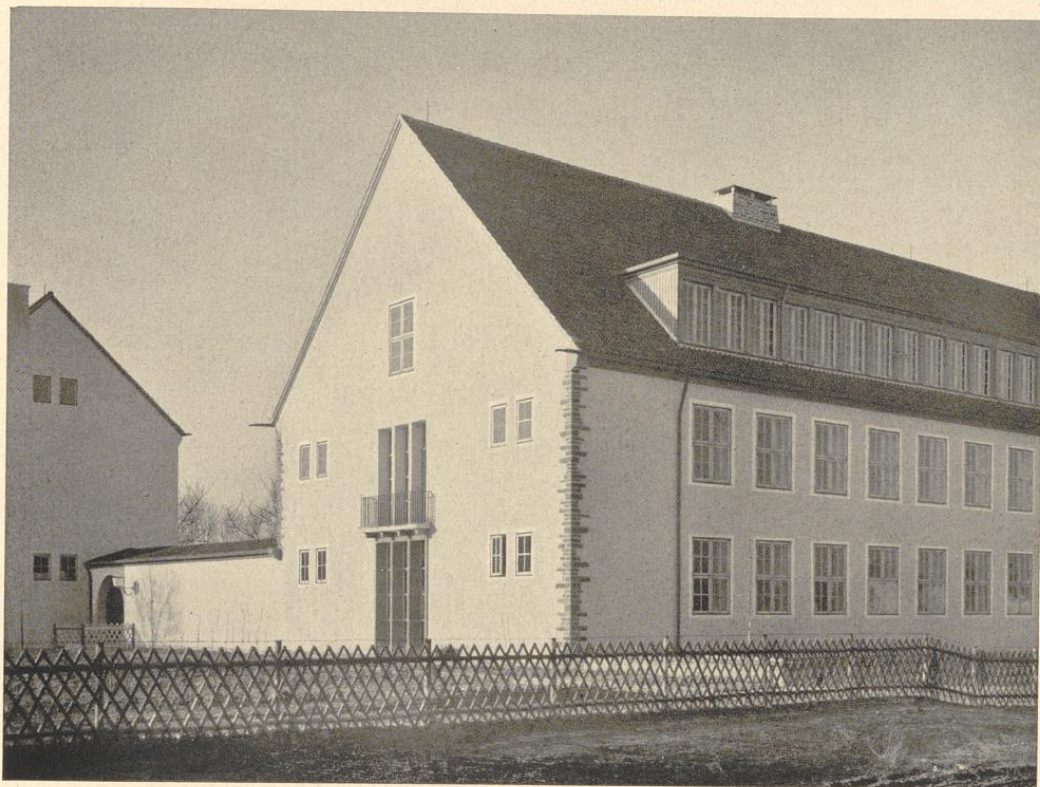
UNIVERSITÄTS-
BIBLIOTHEK
PADERBORN

Schulbauten, Volksschulen

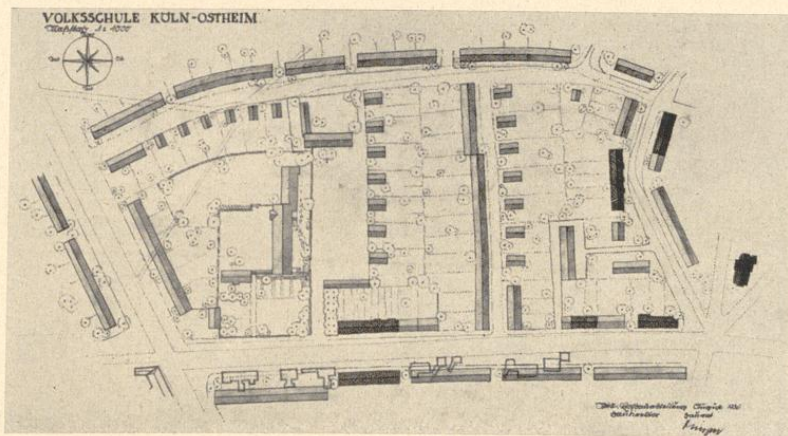
Berlin, 1942

Sechzehnklassige Schule in Köln-Ostheim

[urn:nbn:de:hbz:466:1-96893](https://nbn-resolving.org/urn:nbn:de:hbz:466:1-96893)

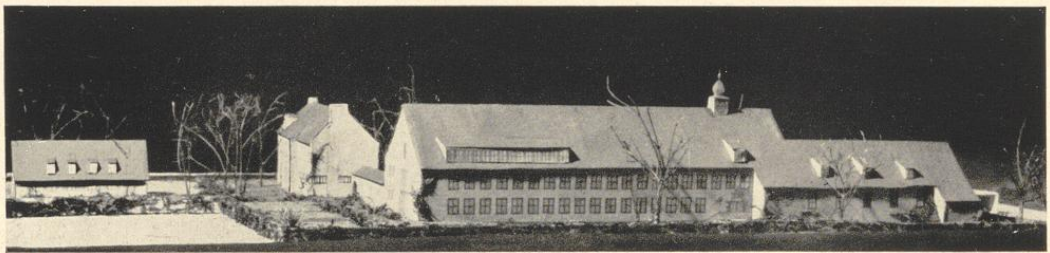


Sechzehnklassige Schule in Köln-Ostheim. Architekt: Städtisches Hochbauamt Köln (Baurat Mayer). Oben: Ansicht von Südosten. Links der Giebel des umgebauten alten Schulhauses. Unten: Lageplan. M. 1:5000.



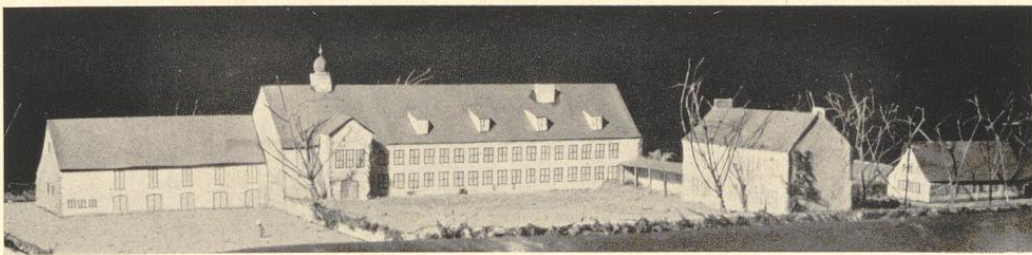


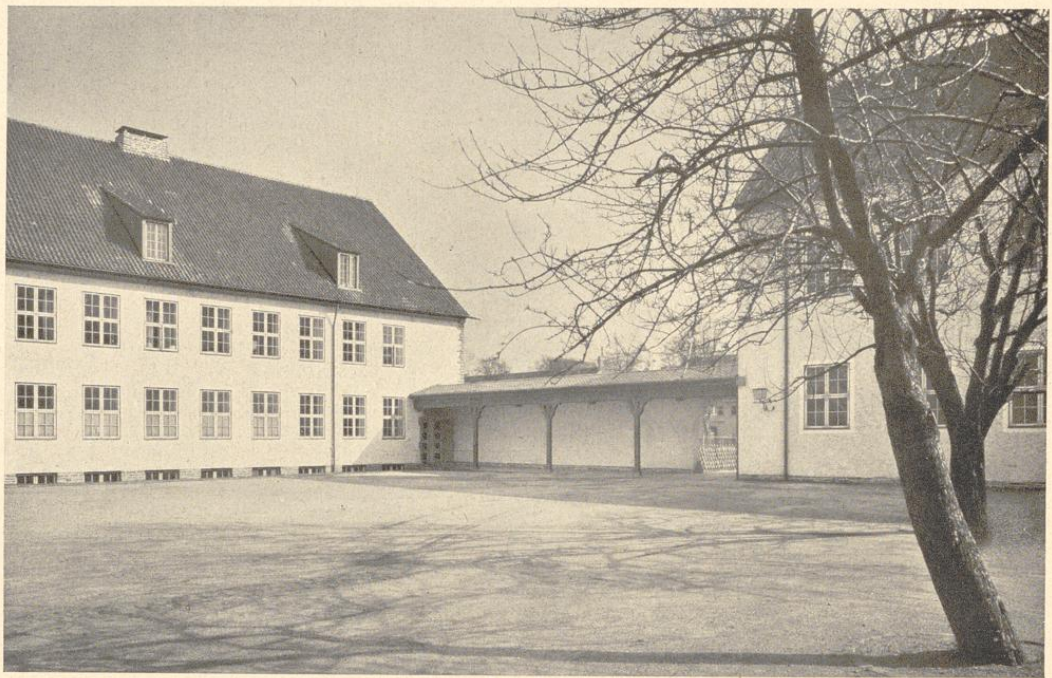
Sechzehnklassige Schule in Köln-Ostheim. Oben: Blick von Osten gegen den Giebel des umgebauten alten Schulhauses. Rechts der Südgiebel der neuen Schule. Unten: Modellansicht der Gesamtanlage von Osten.



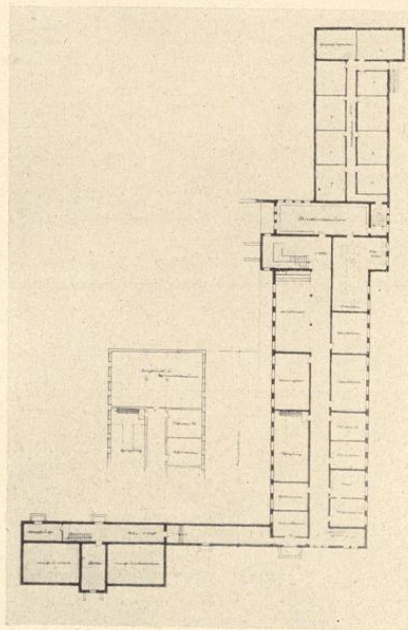


Oben: Blick vom Hofe aus gegen den Durchgang und das umgebaute alte Schulhaus.
Unten: Modellansicht der Gesamtanlage von Westen.



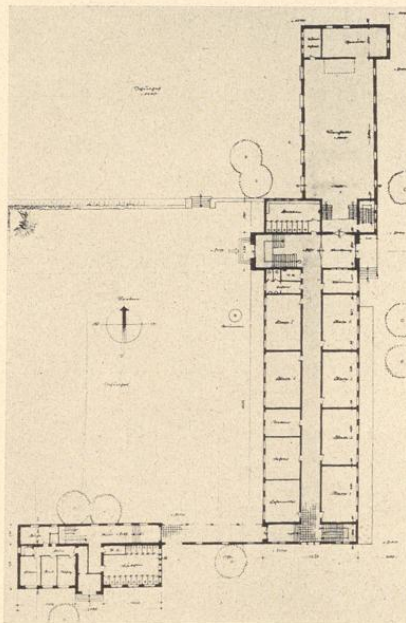


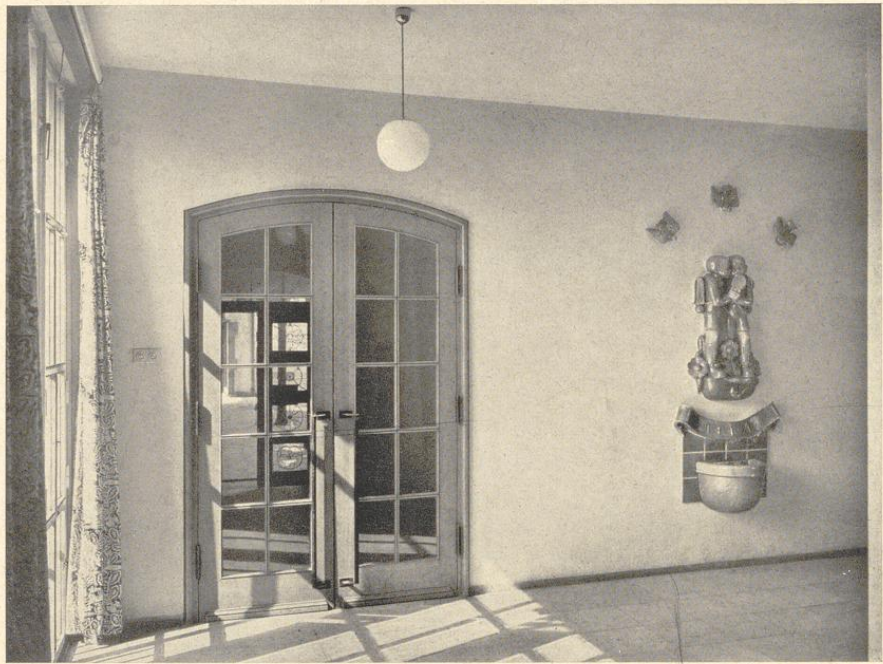
Blick vom Schulhof auf das neue Klassengebäude (links) und das umgebaute alte Schulhaus (rechts); dazwischen der Verbindungsgang. Unten: Kellergeschoß. M. 1:1000.



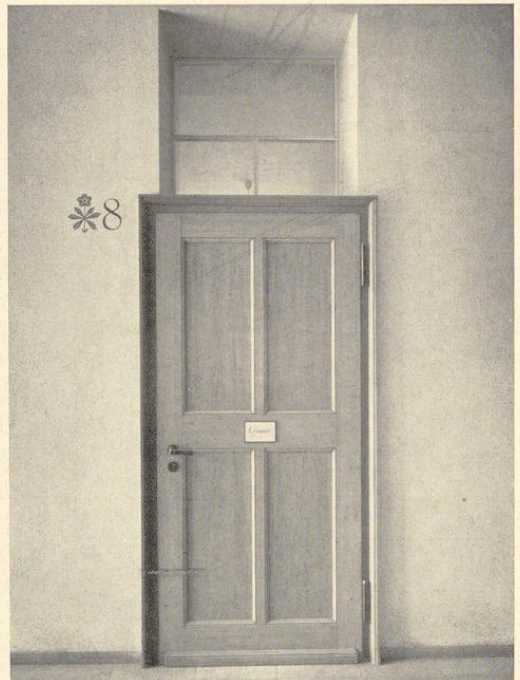


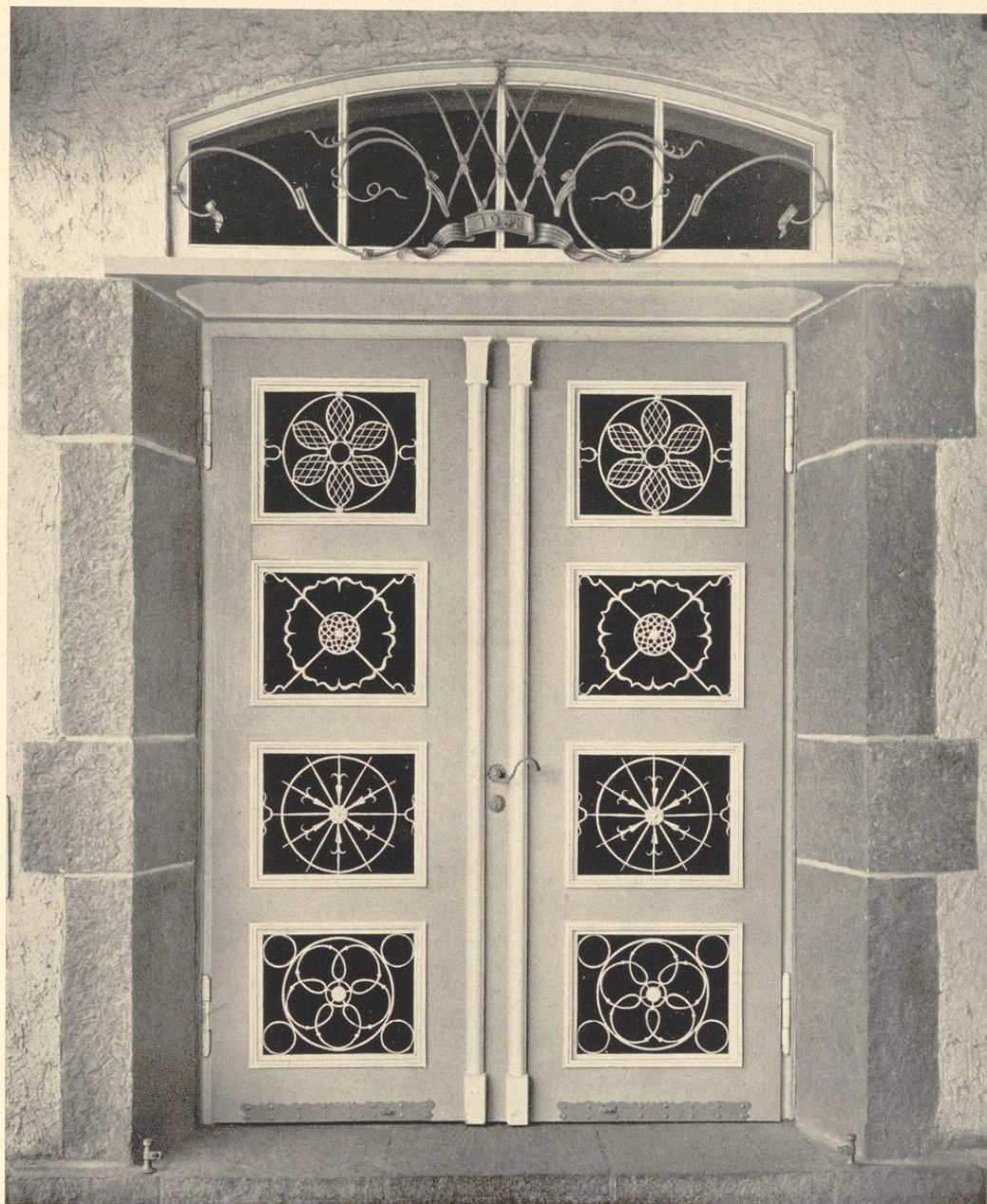
Sechzehnklassige Schule in Köln-Ostheim. Oben: Ansicht von Südwesten. Unten: Erdgeschoß. M. 1:1000. Die Aufteilung des Obergeschosses entspricht im wesentlichen der des Erdgeschosses.



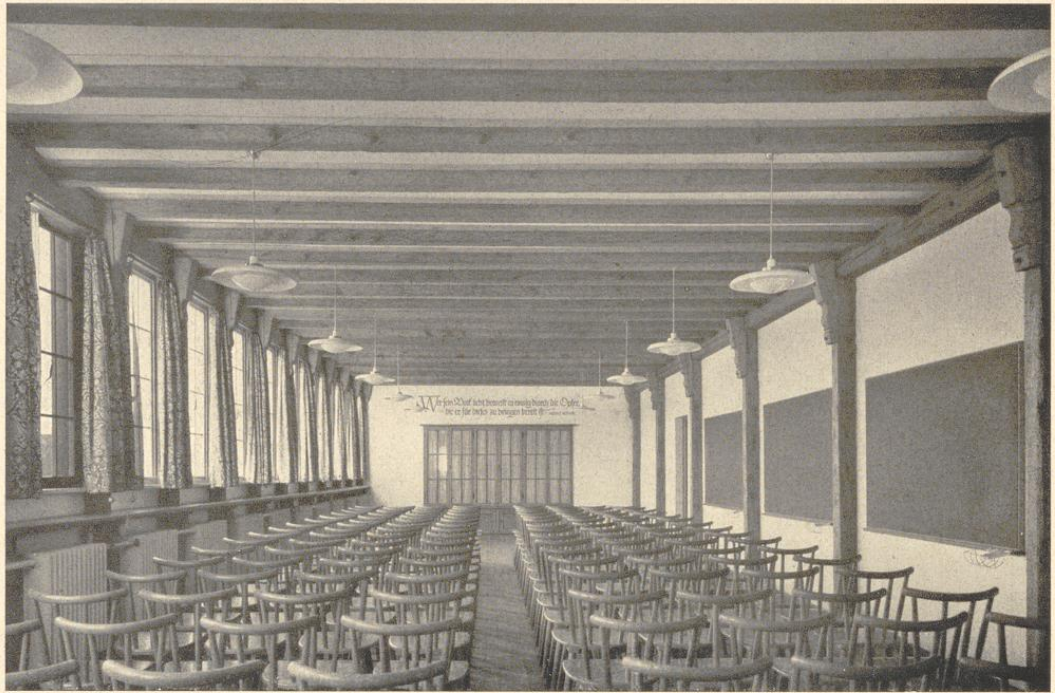


Oben: Erdgeschoßflur mit Windfang und Wandbrunnen. Unten links: Das Lehrerzimmer. Unten rechts: Eine der Innentüren.





Sechzehnklassige Schule in Köln-Ostheim. Eingangstür im Verbindungsgang (vgl. S. 91).



Sechzehnklassige Schule in Köln-Ostheim. Oben: Der Zeichensaal im Dachgeschoß. Unten: Einer der Klassenräume.

