



UNIVERSITÄTS-  
BIBLIOTHEK  
PADERBORN

## Schulbauten, Volksschulen

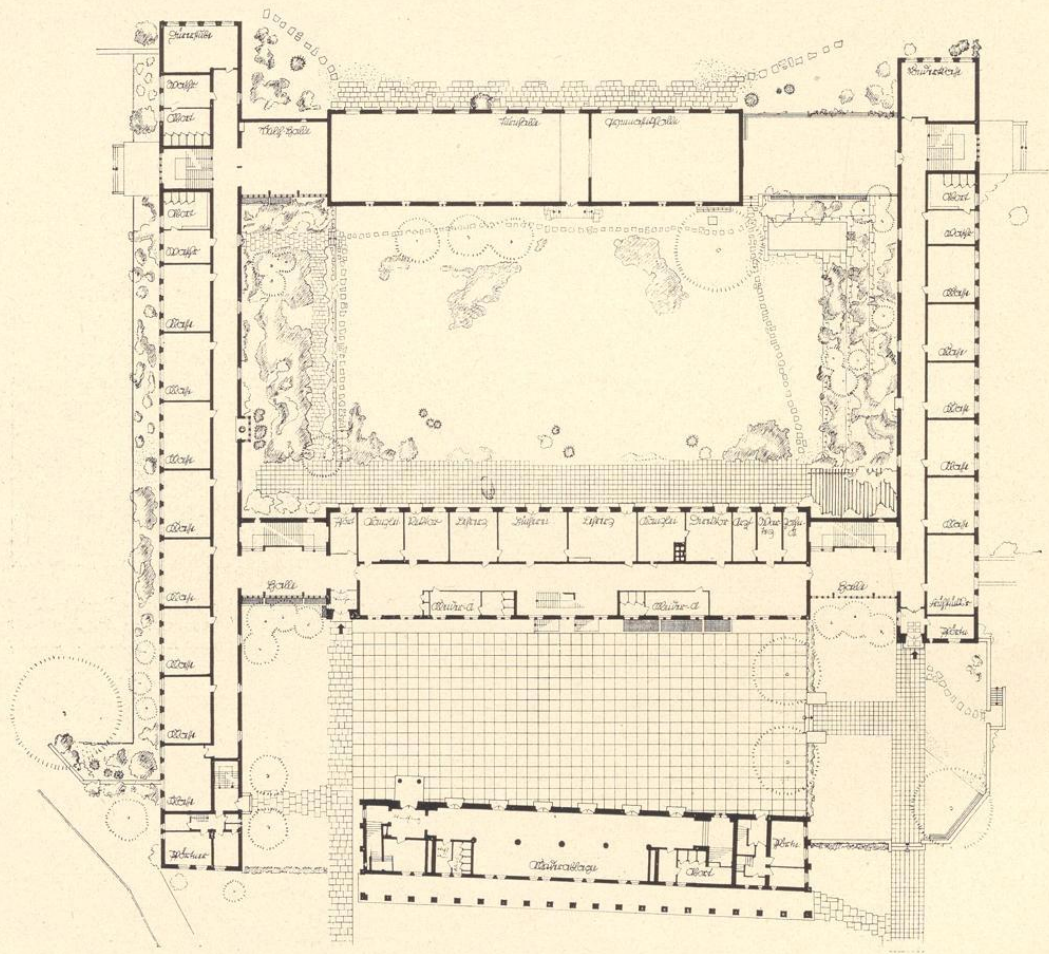
**Berlin, 1942**

Sechzehnklassige Albrecht-Dürer-Schule in Bromberg (1940, S. 483 ff.)

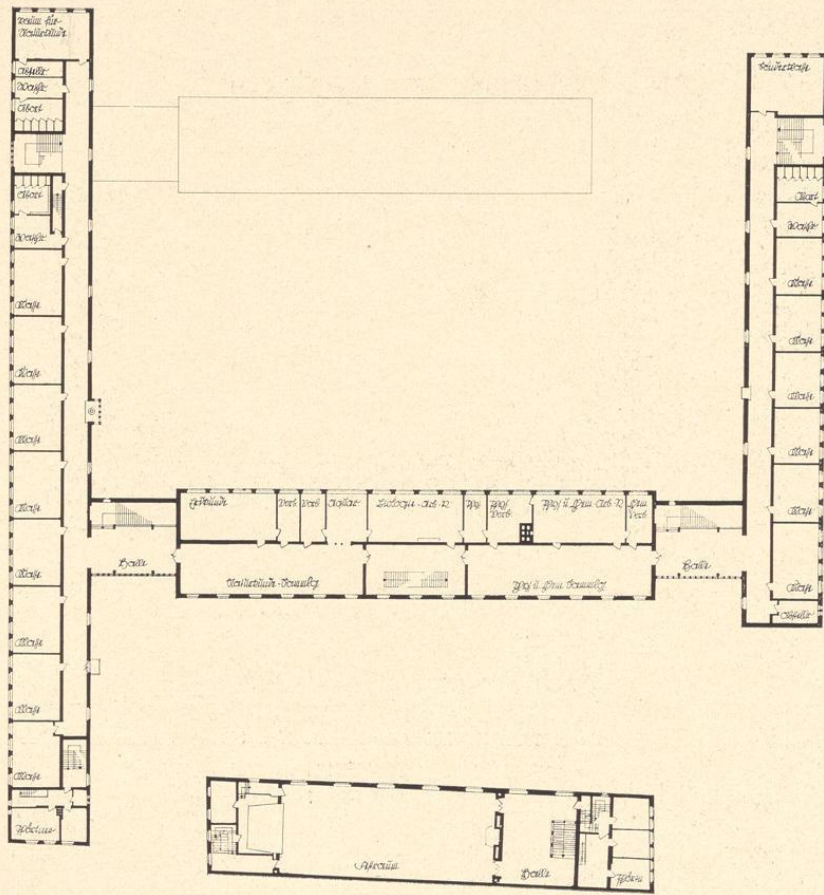
---

[urn:nbn:de:hbz:466:1-96893](https://nbn-resolving.org/urn:nbn:de:hbz:466:1-96893)

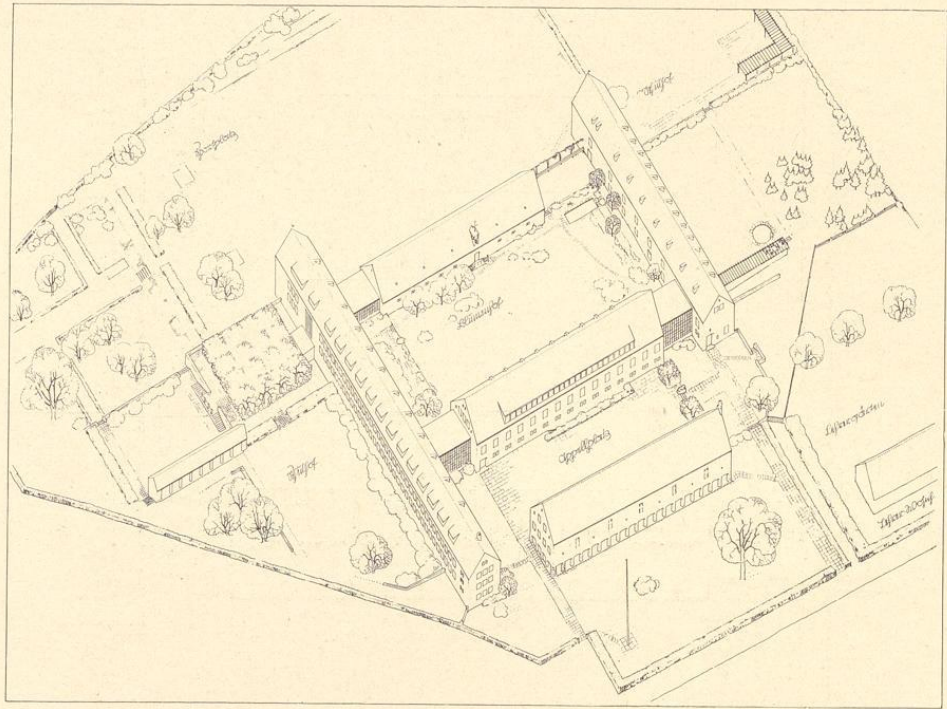




Die Albrecht-Dürer-Schule in Bromberg. Erdgeschoß. M. 1:800. Zwischen Turnhallen- und Verwaltungsgebäude der Blumenhof, zwischen Verwaltungs- und Festhallenbau der Appellhof.



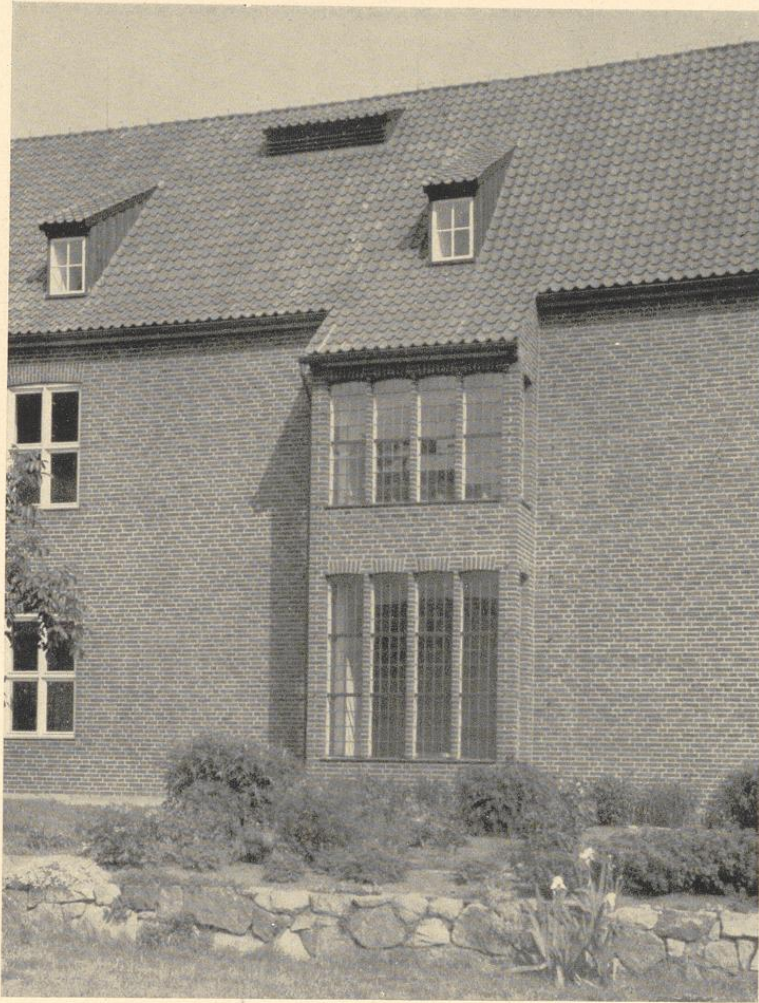
Die Albrecht-Dürer-Schule in Bromberg. Obergeschoß. M. 1:800. Links die Volksschule, rechts das Gymnasium, beide verbunden durch das Verwaltungs- und Technische Lehrgebäude, davor, z. Z. noch nicht endgültig fertiggestellt, der Festhallenbau.



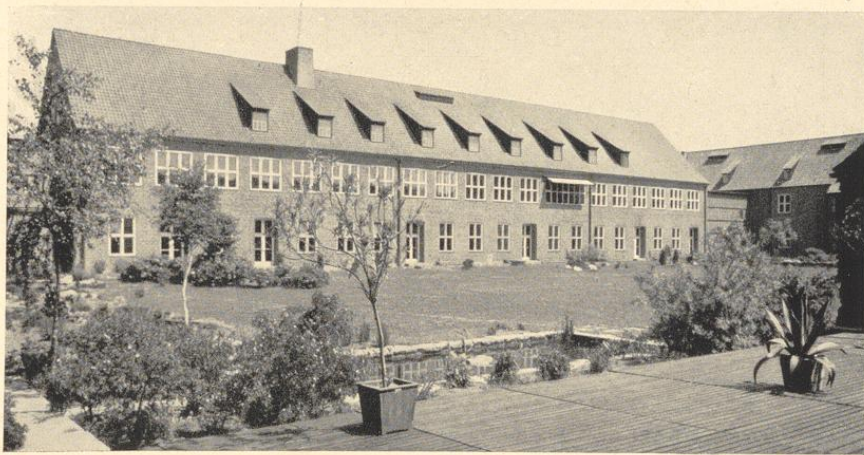
Die Albrecht-Dürer-Schule in Bromberg. Oben: Vogelschau der Gesamtanlage. Unten: Brunnenplatz auf dem Schulhof des Gymnasiums.

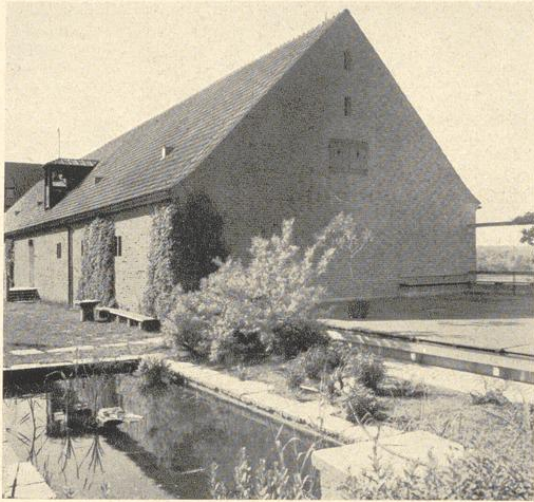


Rechts: Der  
Brunnenkerker  
in der Volks-  
schule.

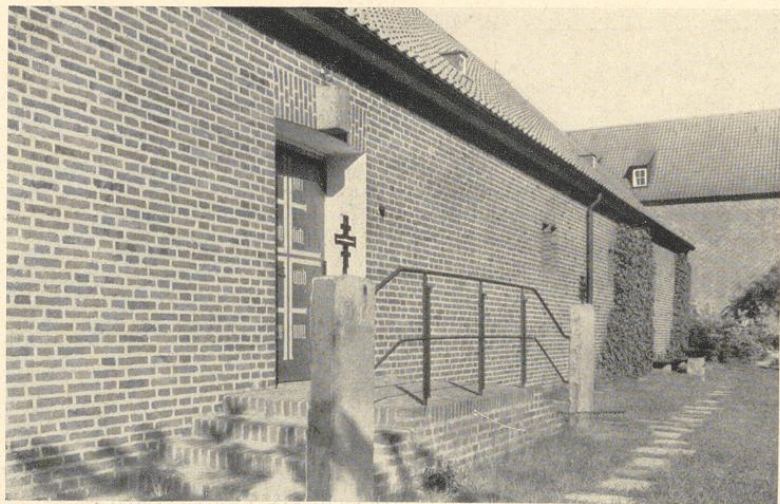


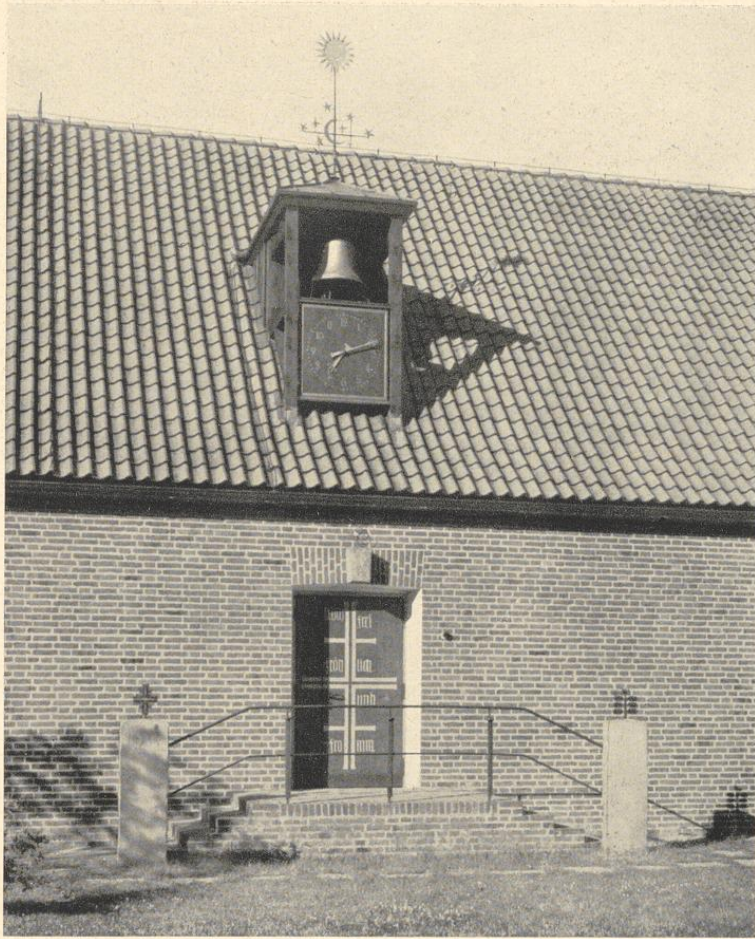
Unten: Blick  
gegen den  
Verwaltungs-  
bau von der  
Terrasse aus.



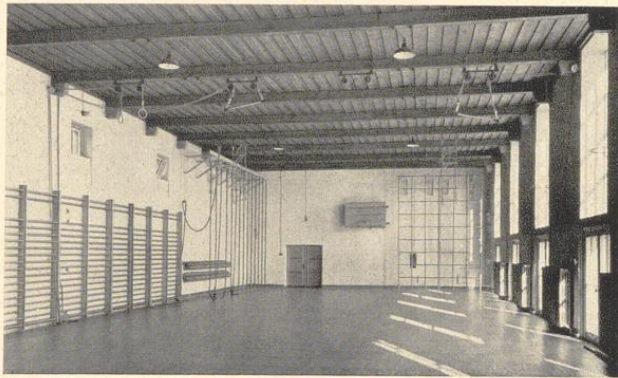


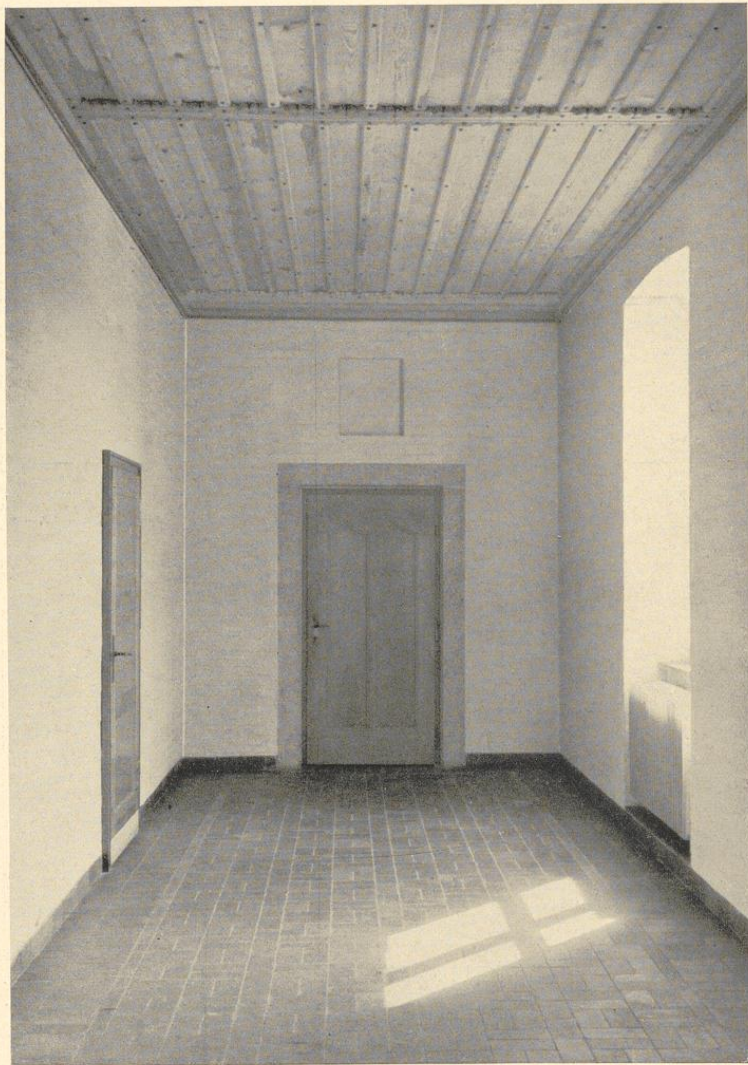
Die Albrecht-Dürer-Schule in Bromberg. Oben: Ausschnitte aus dem Blumenhof. Links das Wasserbecken an der Terrasse, rechts Staudenpflanzungen. Unten: Rückseite des Turnhallenbaues.



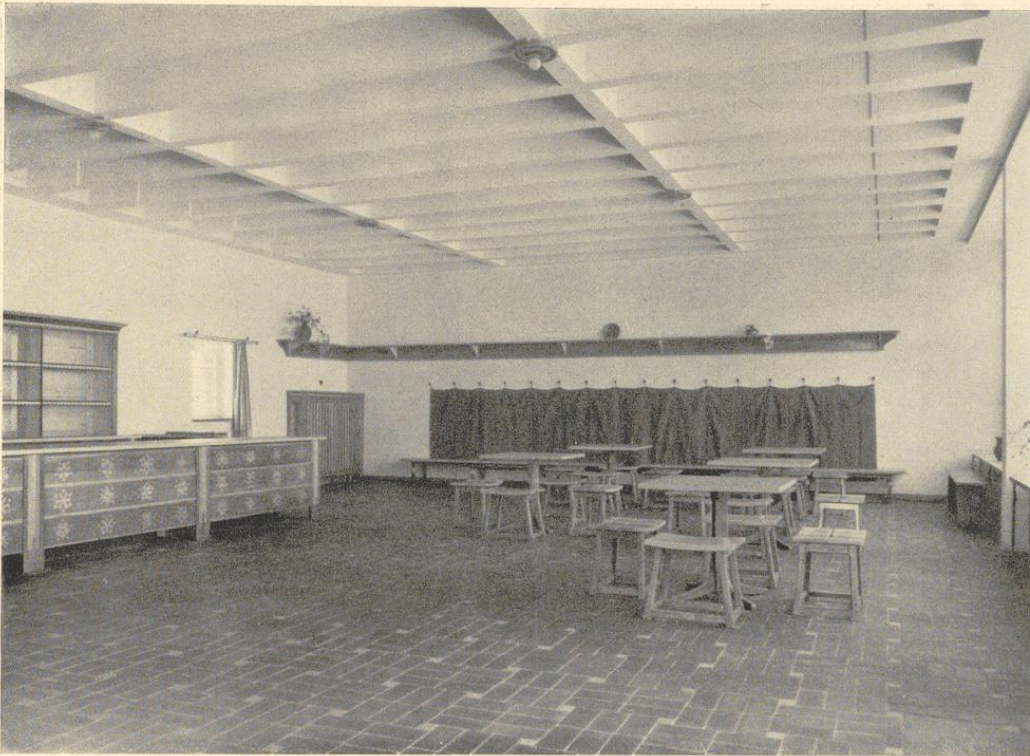


Der Eingang zur Turnhallen-Empore mit der Glockengaube (vgl. auch S. 102, unten). Unten: Die Turnhalle. Die Türen rechts führen unmittelbar auf den Sportplatz. Decke in Kiefernholz, mit Ochsenblut gestrichen; Backsteinwände matt weiß lackiert; eichener Stabboden.





*Die Albrecht-Dürer-Schule in Bromberg. Normalausbildung der Flure. Deckenverschalung in naturfarbener Kiefer; Wände matt weiß lackiert; Fußbodenbelag in dunkelroten Klinkern.*



*Die Milchhalle im Verbindungsbau zwischen Volksschule und Turnhallengebäude. Eisenbetondecke und matt weiß lackierte Backsteinwände; Fußboden in dunkelroten Klinkern; Möbel farbig lasiert. Unten: Blick aus dem Treppenhaus der Volksschule.*

