



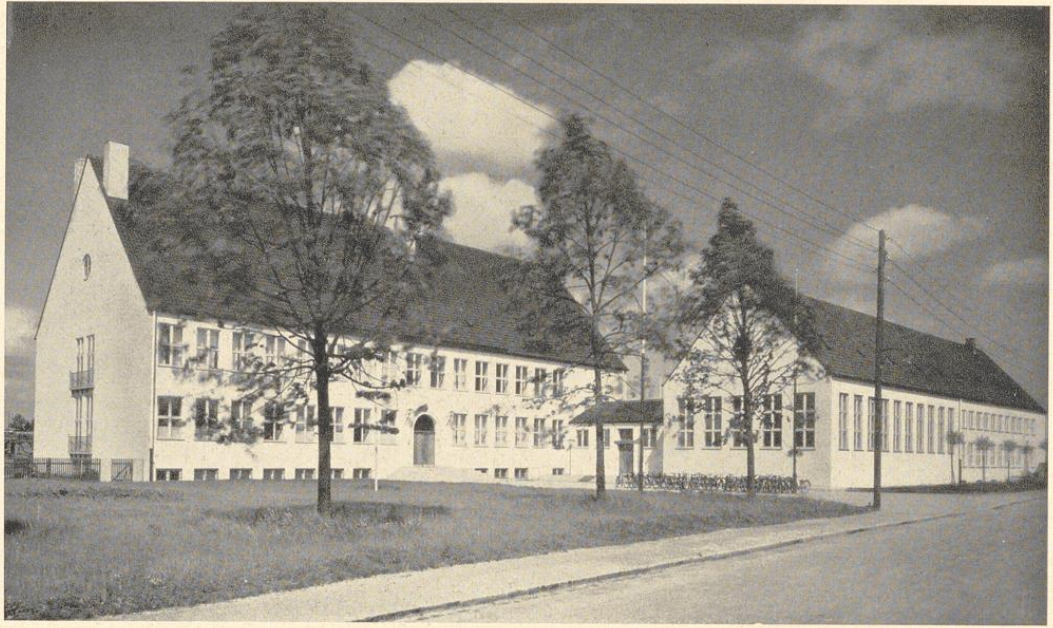
UNIVERSITÄTS-
BIBLIOTHEK
PADERBORN

Schulbauten, Volksschulen

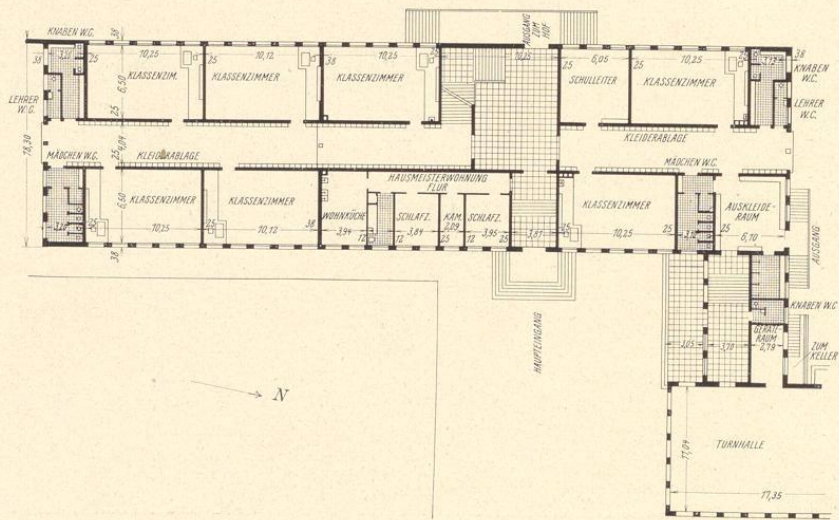
Berlin, 1942

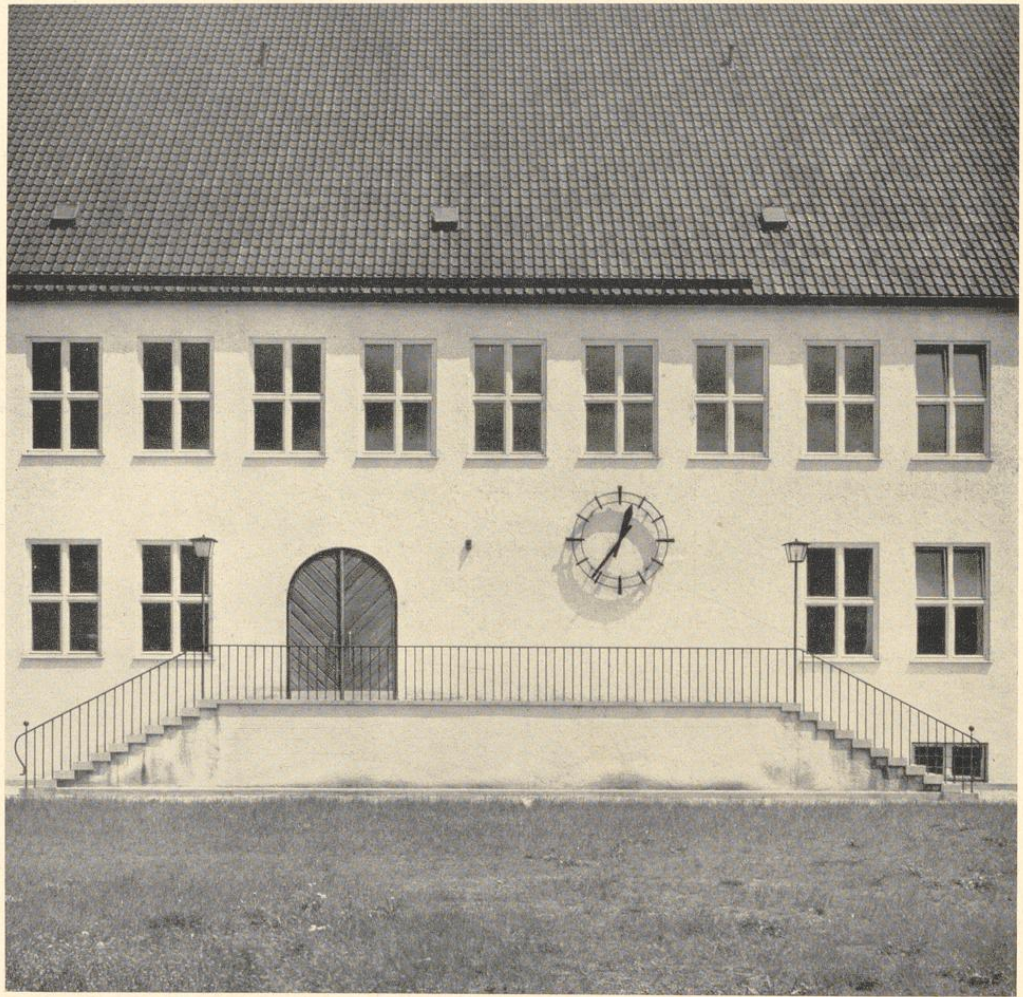
Siebzehnklassige Schule in München-Allach

[urn:nbn:de:hbz:466:1-96893](https://nbn-resolving.org/urn:nbn:de:hbz:466:1-96893)

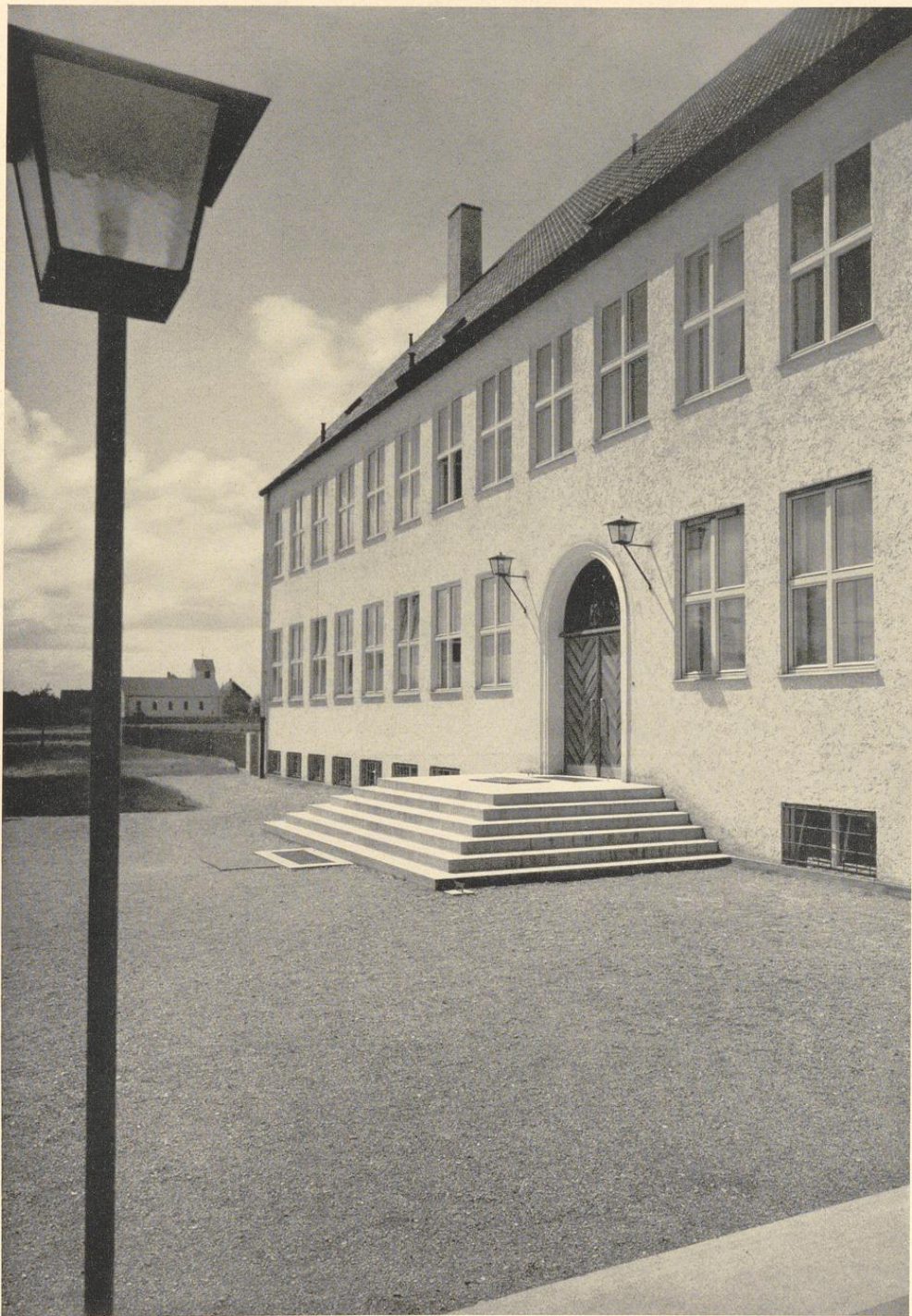


Siebzehnklassige Schule in München-Allach. Architekt: Dipl.-Ing. Sepp Ruf, München. Gesamtbauanlage von Südwesten mit dem Haupteingang. Von links: Klassengebäude, Verbindungsbauteil und Turnhalle mit Anbau. Unten: Erdgeschoß. M. 1:600.

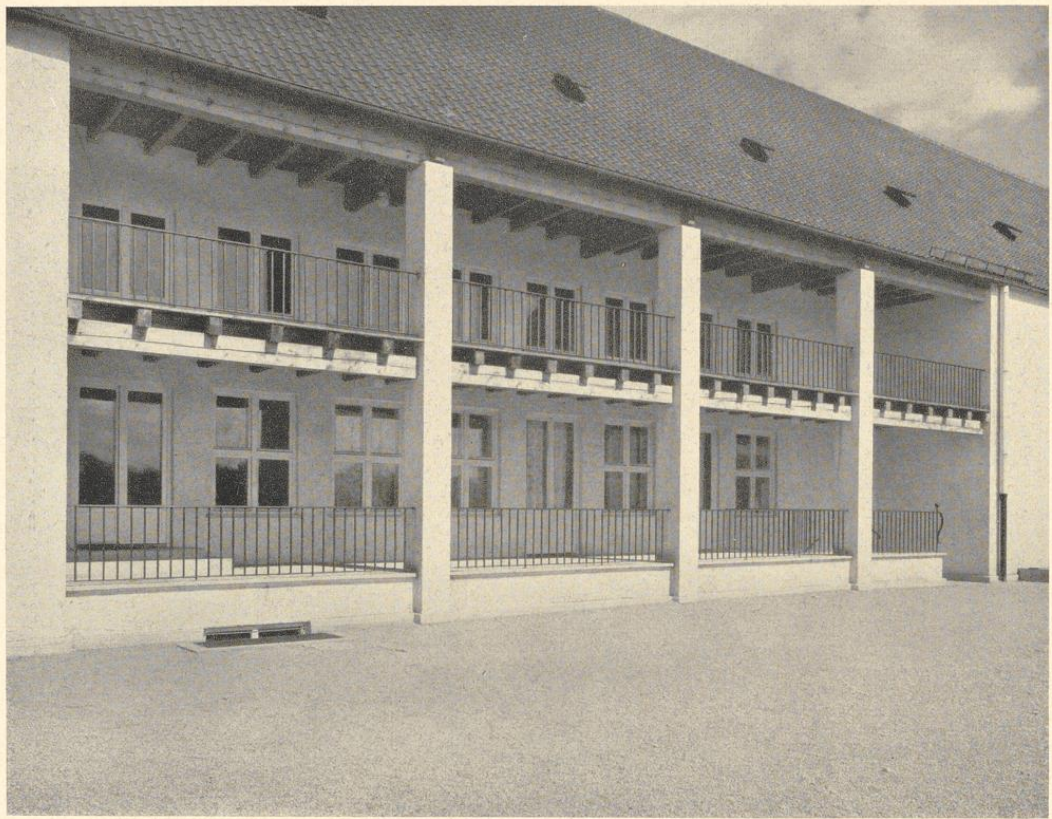




Einzelheiten des Einganges am Schulhof. Uhr in Schmiedeeisen.



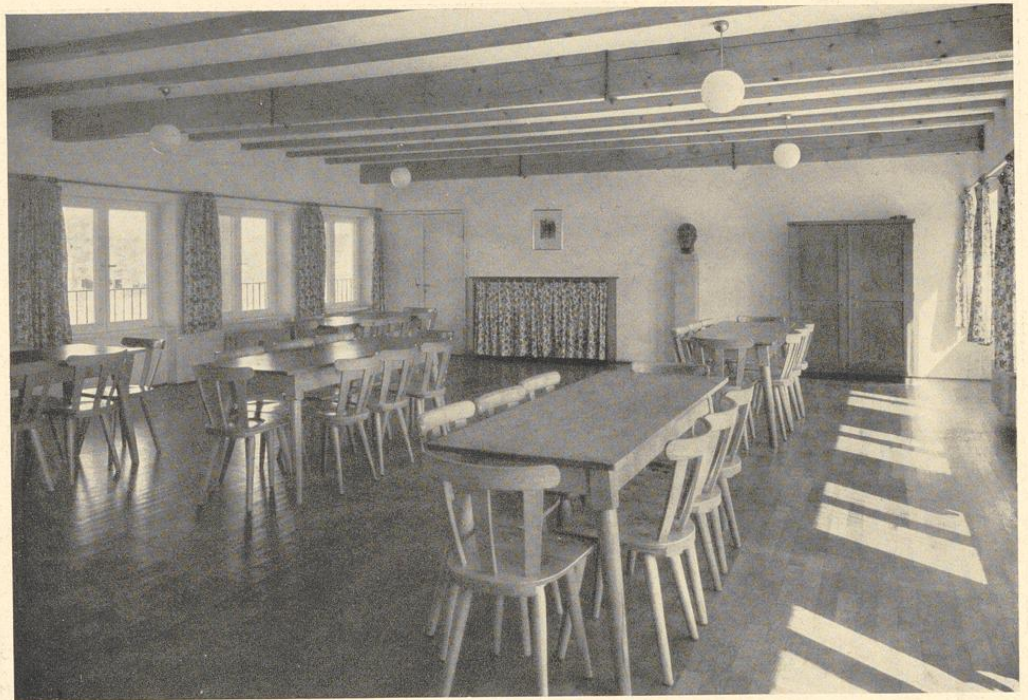
Siebzehnklassige Schule in München-Allach. Blick vom Zwischenbau auf den Haupteingang.



Siebzehnklassige Volksschule in München-Allach. Einzelheiten der Loggia am Turnhallenbau. Holzkonstruktion mit einfachem Eisengeländer.



Blick von der Loggia im Turnhallenanbau auf den Giebel des Klassengebäudes. Die Freitreppe vermittelt über Auskleideraum und Zwischenbau den Zugang zur Turnhalle.



Siebzeklassige Schule in München-Allach. Gemeinschaftsraum (oben) und Kinderspielzimmer (unten) im Anbauteil.

