



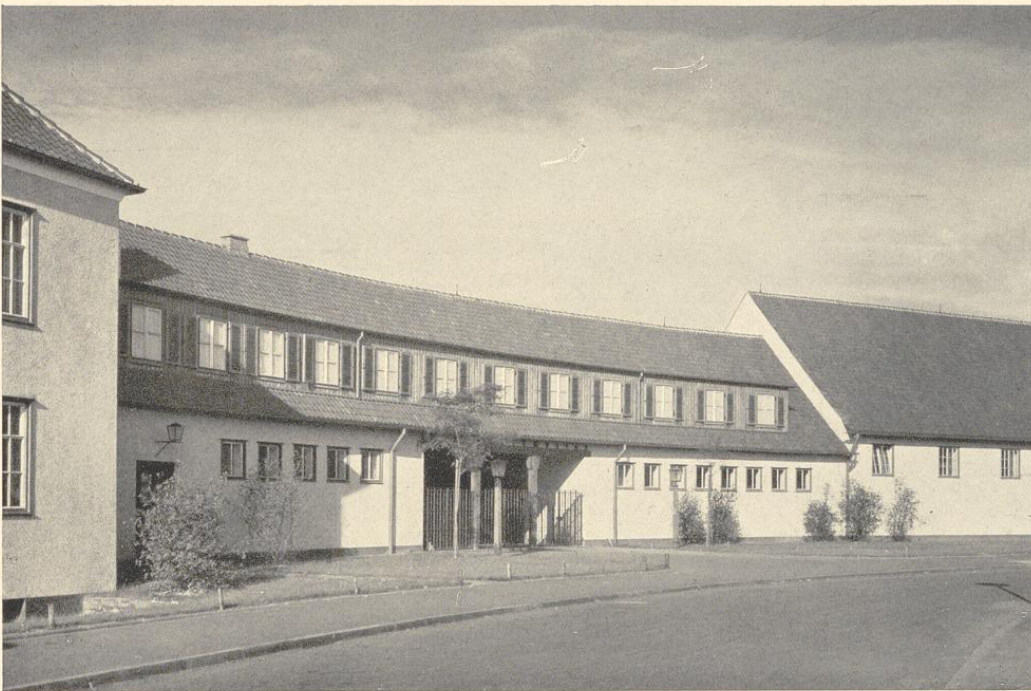
## Schulbauten, Volksschulen

**Berlin, 1942**

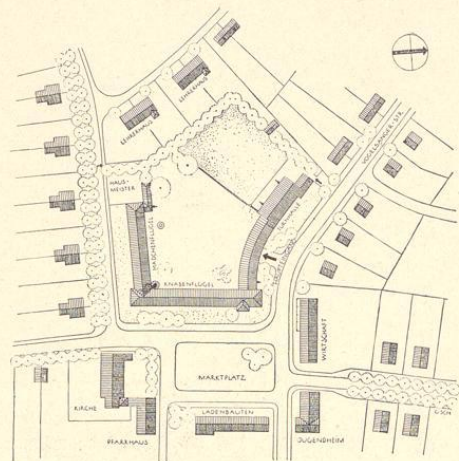
Siebzehnklassige Schule in Köln-Müngersdorf (1940, S. 401 ff.)

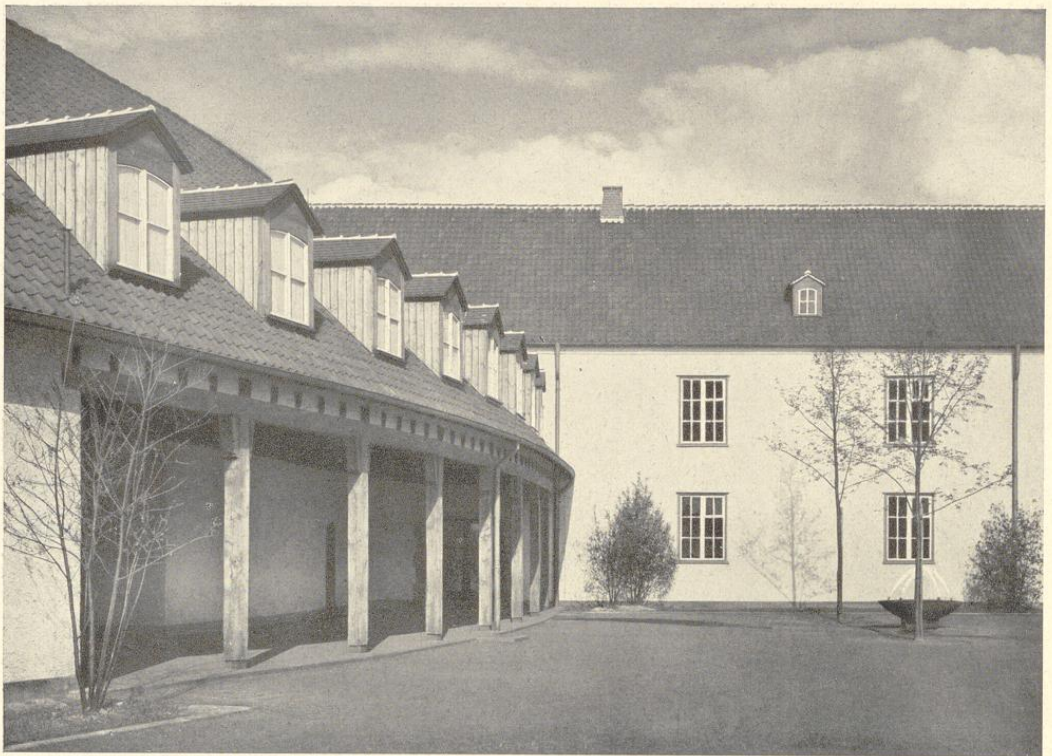
---

[urn:nbn:de:hbz:466:1-96893](https://nbn-resolving.org/urn:nbn:de:hbz:466:1-96893)

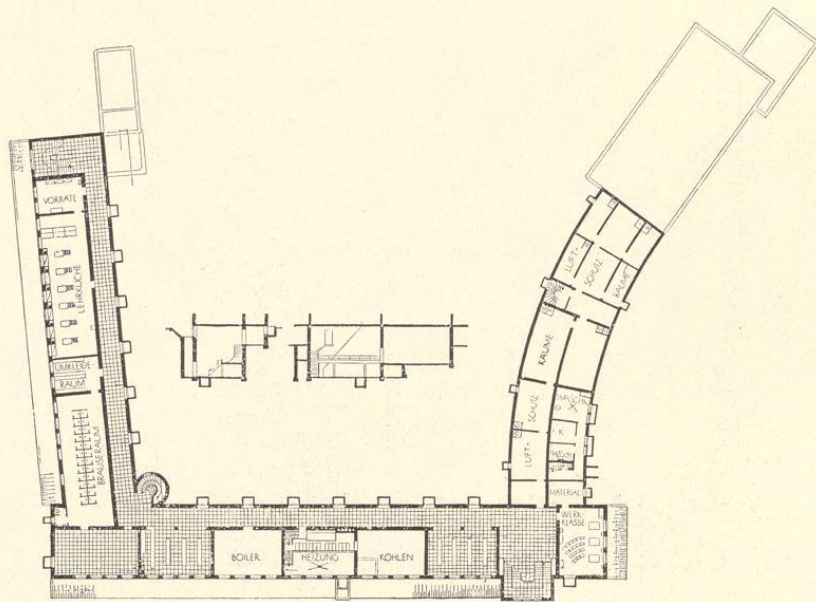


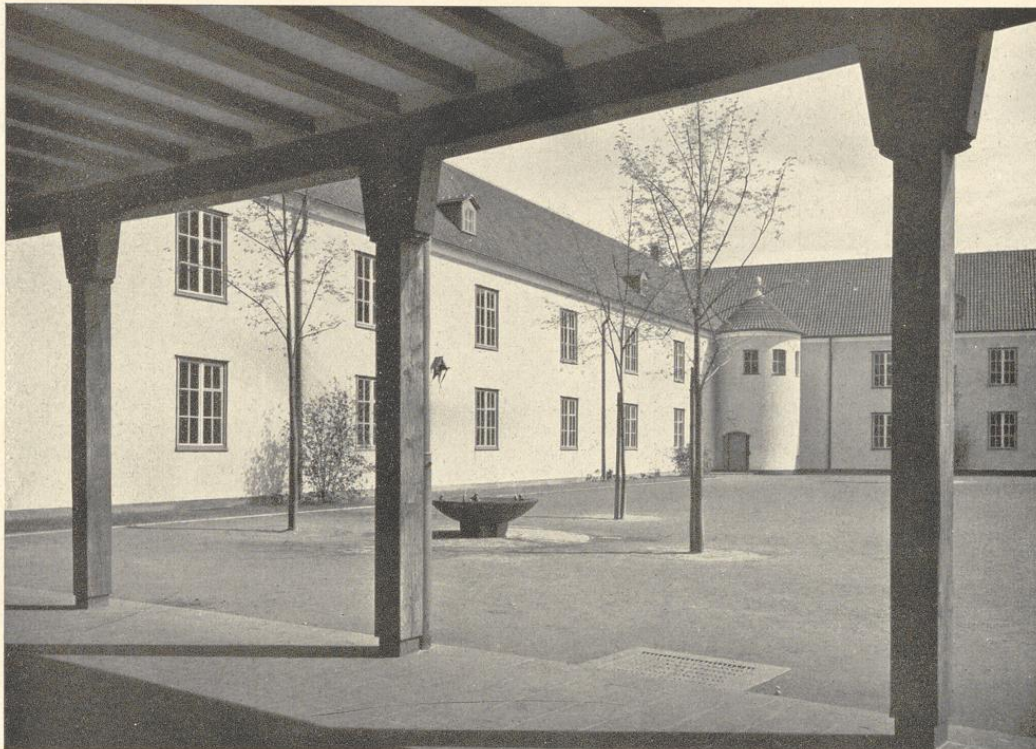
Siebenzehnklassige Schule in Köln-Müngersdorf. Architekt: Wilhelm Wucherpfennig, Köln, und das Städtische Hochbauamt Köln. Oben: Ansicht an der Vogelsanger Straße mit dem Haupteingang. Unten: Lageplan. M. 1 : 3000.



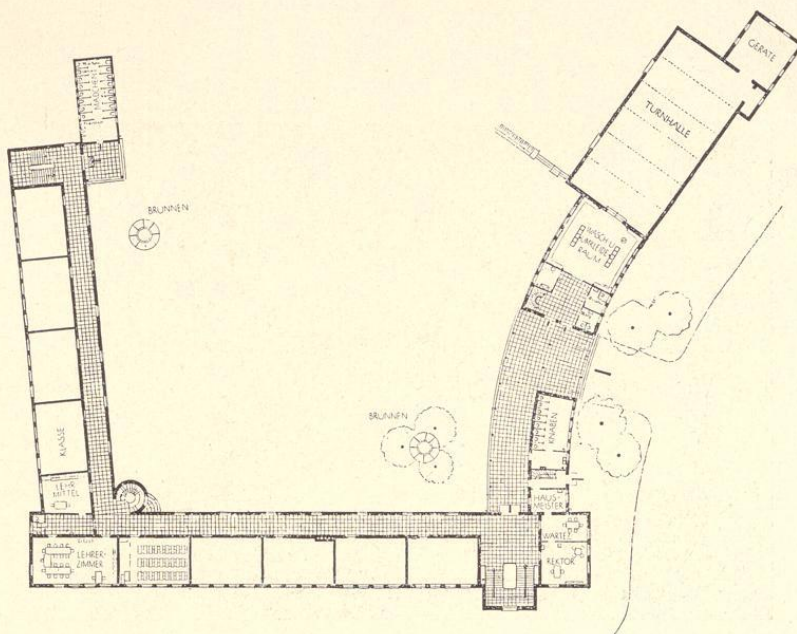


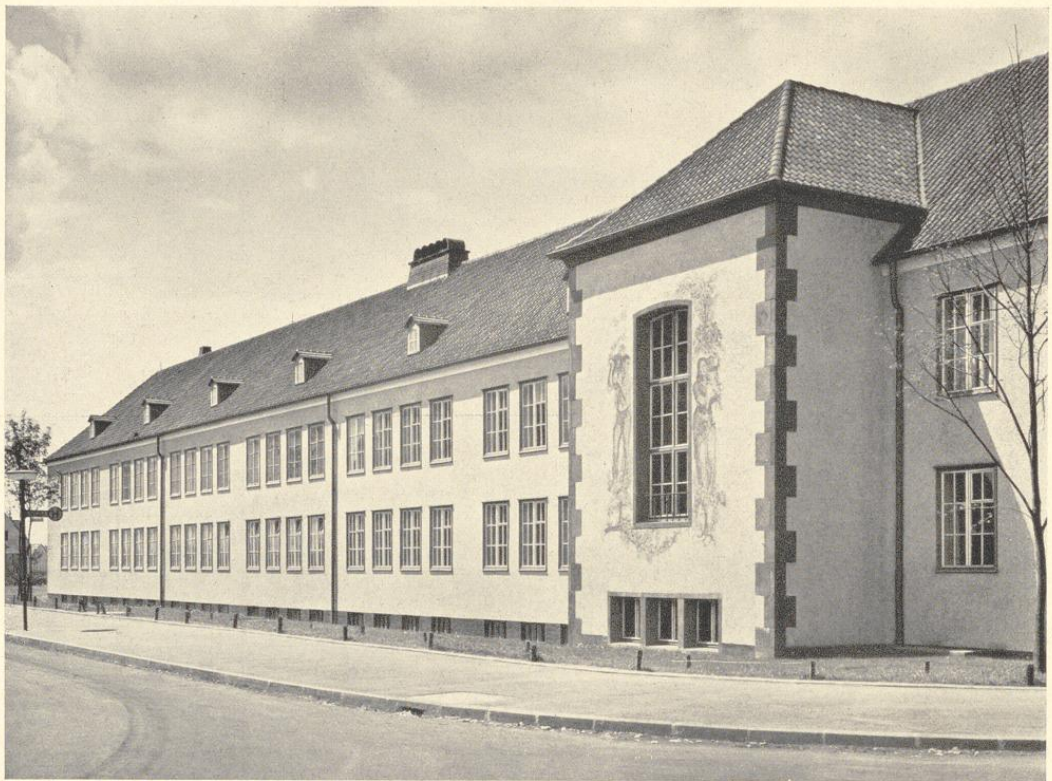
Siebenzehnklassige Schule in Köln-Müngersdorf. Oben: Blick vom Schulhof gegen den Verbindungsgang und den Knabenflügel.  
Unten: Untergeschoß. M. 1 : 800.



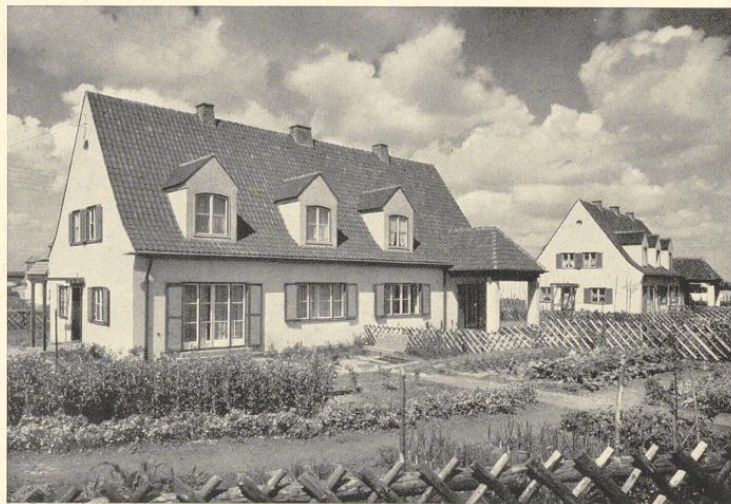


Blick vom Verbindungsgang in den Schulhof. Im Schnittpunkte des Knabenflügels (links) mit dem Mädchenflügel (rechts) der Treppenturm, der eine schnelle Verbindung des Lehrzimmers mit dem Schulhof herstellen soll. Unten: Erdgeschoß. M. 1 : 800.



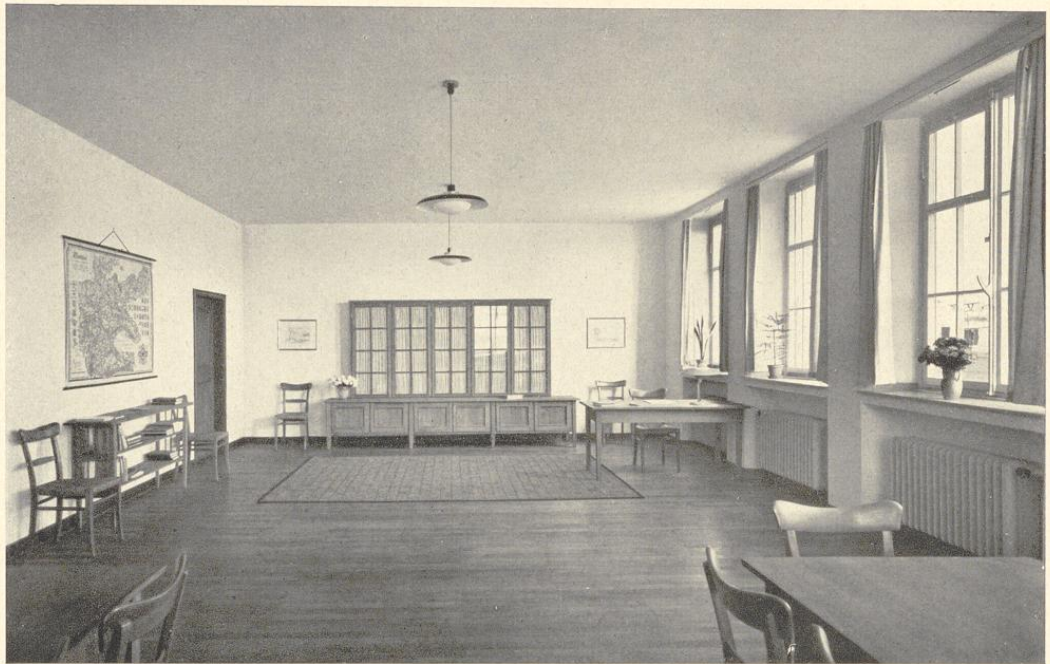


*Siebenzehnklassige Schule in Köln-Müngersdorf. Oben: Ansicht des Knabenflügels am Marktplatz. Ansichtsfächen in elfenbeinfarbigem Trierer Kalk verputzt; Sockel und Umrahmung des Vorbaues in Basallava; Fensterzargen, Dachrinnen und Abfallrohre orangerot gestrichen; das Fresko am Vorbau ist von Professor Erwin Hetsch, München. Unten: Gartenansicht der Lehrerwohnhäuser.*





*Der Trinkbrunnen im Obergeschoßflur des Mädchenflügels. Bronzeschale auf einem Sockel aus römischem Travertin.  
Ausführung: Paul Simon, Köln, nach Angabe des Architekten.*



*Siebenzehnklassige Schule in Köln-Müngersdorf. Oben: Das Lehrerzimmer. Hell getünchte Wände; Fußboden in Buchenparkett. Unten: Die Bücherei.*

