



UNIVERSITÄTS-
BIBLIOTHEK
PADERBORN

Die Bau- und Kunstdenkmäler des Kreises Soest

Ludorff, Albert

Münster i. W., 1905

Privatbesitz

[urn:nbn:de:hbz:466:1-97036](https://nbn-resolving.org/urn:nbn:de:hbz:466:1-97036)

10. Privatbesitz.

(Besitzer: Westhoven.)

Haus, Daelengasse 23, gothisch, von Stein, mit Giebeln, spitzbogiger Einfahrt und gerade geschlossenen, zweitheiligen Fenstern. (Abbildung nebenstehend.)

(Besitzer: Ußhauer.)

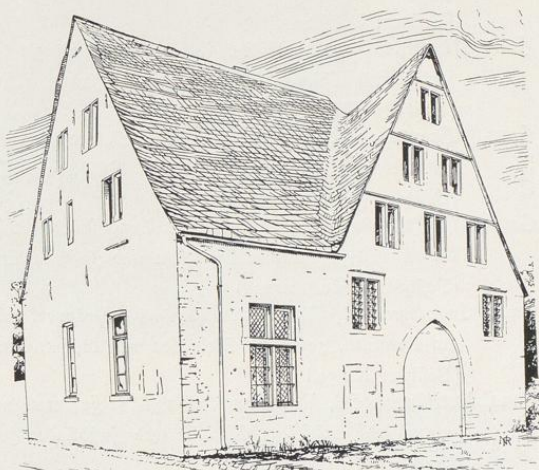
Burghof,¹ spätgothisch und Renaissance, mit Erker auf Konsolen (untermauert) und Füllungen. Thüreinfassung spätgothisch, mit Jahreszahl 1550. Kamin gothisch, mit vier Wappen; im Renaissance-Aufsatz von Stuck Darstellung des armen Lazarus. Wandreliefs von Stuck. Gartenthor gothisch, von Stein, mit Wappen und Jahreszahl 1551. (Abbildungen nebenstehend, Tafel 136 und 140.) (Besitzer: Voßwinkel.)

Haus, Marktstraße 2, gothisch, mit Wappen und Inschrift: año dñi 1547. (Abbildung Tafel 136.) (Besitzer: Husemeyer.)

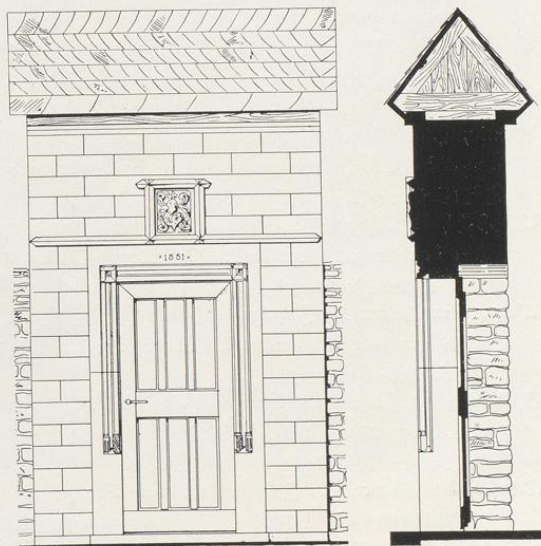
Haus, Marktstraße 7, gothisch, mit Bogenhalle, viertheilig, spitzbogig, von Stein. Obergeschosse Fachwerk, auf Holzkonsolen vorgefragt. Wappentafel mit Jahreszahl 1540. (Abbildung Tafel 137.) (Besitzer: Gruf.)

Haus, Ofhofenstraße 37, gothisch, Fachwerk, vorgefragte Geschosse, auf Konsolen und Balkenköpfen, geschnitzte Schwellen mit Köpfen, Thieren und Blattwerk. (Abbildung Tafel 139.) (Besitzer: Wagner.)

Haus, Thomästraße 12, gothisch, Fachwerk, vorgefragte Geschosse auf Konsolen, geschnitzte Schwellen mit Köpfen, Thieren, Wappen und Jahreszahl 1545. (Abbildung Tafel 139.)

¹ Denkmalspflege, 1905, Meyer und Josephson, S. 65 f.

Daelengasse 23.



Burghof, Gartenthor. 1 : 50

- (Besitzer: Ulthaus.)
Haus, Marktstraße 10, gothisch, Fachwerk, vorgefragte Geschosse auf Balkenköpfen; Schwellen geschnitzt mit Thieren, Wappen und Maßwerk. (Abbildungen Tafel 137.)
 (Besitzer: Hiltrop.)
Haus,¹ Grandweg 30, Renaissance, Fachwerk, vorgefragte Geschosse auf Konsolen und Balkenköpfen mit Erkern und verzierten Balken. (Abbildung Tafel 138.)
 (Besitzer: Faßbender.)
Haus, Marktstraße (Ecke Rosenstraße), Renaissance, Fachwerk, vorgefragte Geschosse auf Balkenköpfen, mit geschnitzten Schwellen und Fußbändern. (Abbildung Tafel 139.)
 (Besitzer: Brinkmann.)
Haus, Grandweg 38, Renaissance, von 1569, Fachwerk mit massivem Unterbau, vorgefragte Geschosse auf Konsolen, geschnitzte Schwellen mit Köpfen, Ranken, Jagdszenen. (Abbildung Tafel 138.)
 (Besitzer: Rove.)
Haus, Petrifirchhof 8, Renaissance, von 1574, Fachwerk mit massivem Unterbau, vorgefragtes Obergeschoss auf Konsolen, Schwelle und Fußbänder geschnitzt. (Abbildung Tafel 139.)
 (Besitzer: Winkelmann.)
Haus, Wiesenstraße 6, Renaissance, von 1585, Fachwerk, vorgefragte Geschosse auf Balkenköpfen, mit geschnitzten Schwellen und Fußbändern. (Abbildung Tafel 138.)
 (Besitzer: Topp.)
Treppe, Haus Osthofenstraße 53. Renaissance, 18. Jahrhundert, von Holz. (Abbildung Tafel 140, Nummer 1.)
 (Besitzer: Varella.)
Kamin, Haus Wiesenstraße 24, Renaissance, von Stein, Fries mit Wappen und Inschrift von 1695, auf Wandpfeilern. Fries 2,22 m breit, 0,66 m hoch. (Abbildung Tafel 140, Nummer 2.)
 (Besitzer: Verein Heimatpflege, Soest.)
Tischstuhl, Renaissance, 18. Jahrhundert, von Holz, geschnitzt, mit klappbarer Platte. 75 cm hoch, 86 cm lang, 61 cm breit. (Abbildung Tafel 141.)
 (Besitzer: Freytag.)
Wiege, Renaissance, 18. Jahrhundert, von Holz, geschnitzt, mit drehbarem Obertheil. 59 cm hoch, 90 cm lang, 54 cm breit. (Abbildung Tafel 141.)
 (Besitzer: Heunert.)
Spinnrad, 18. Jahrhundert, von Holz, geschnitzt, Hirschform mit Spieldose. 1,06 m hoch (ausschließlich Rocken), 85 cm breit. (Abbildung Tafel 141.)
 (Besitzer: Ruhstadt.)
Mörser, Renaissance, 17. Jahrhundert, von Bronze, graviert. 13,5 cm hoch, 13,5 cm Durchmesser. (Abbildung Tafel 141.)
2 Tafelgemälde,² (Besitzer: Esb, Caldenschhof bei Hamm) gothisch, Soester Schule um 1400; (Abbildungen Tafel 143.)
 1. Vermählung Mariä, Verkündigung, Flucht nach Aegypten und Jesus im Tempel. 1,48 m hoch, 89 cm breit.
 2. Krönung Mariä. 75 cm hoch, 50 cm breit.

¹ 1879 umgebaut. — ² Bonner Jahrbücher, 1879, Nordhoff, S. 122, 125, 126 und 217. — Katalog der Ausstellung Münster 1879, Nummer 1445 und 1446.

Soest.

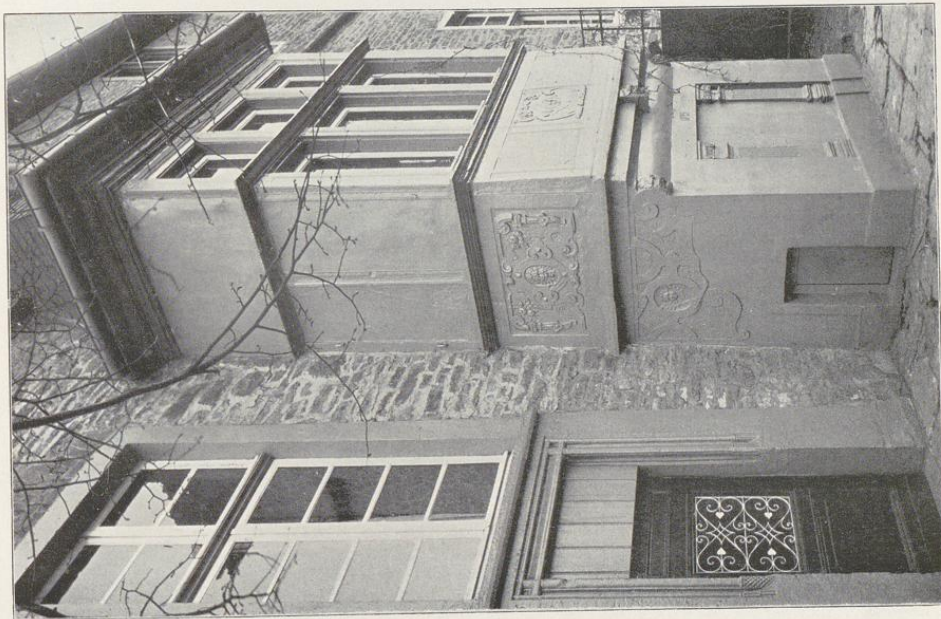
Kreis Soest.

Bau- und Kunstdenkmäler
von Westfalen.

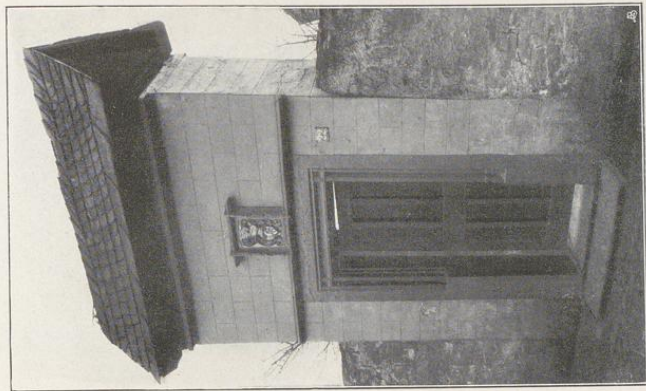


1.

Bildes von Althoffs Baufmann, Münster.

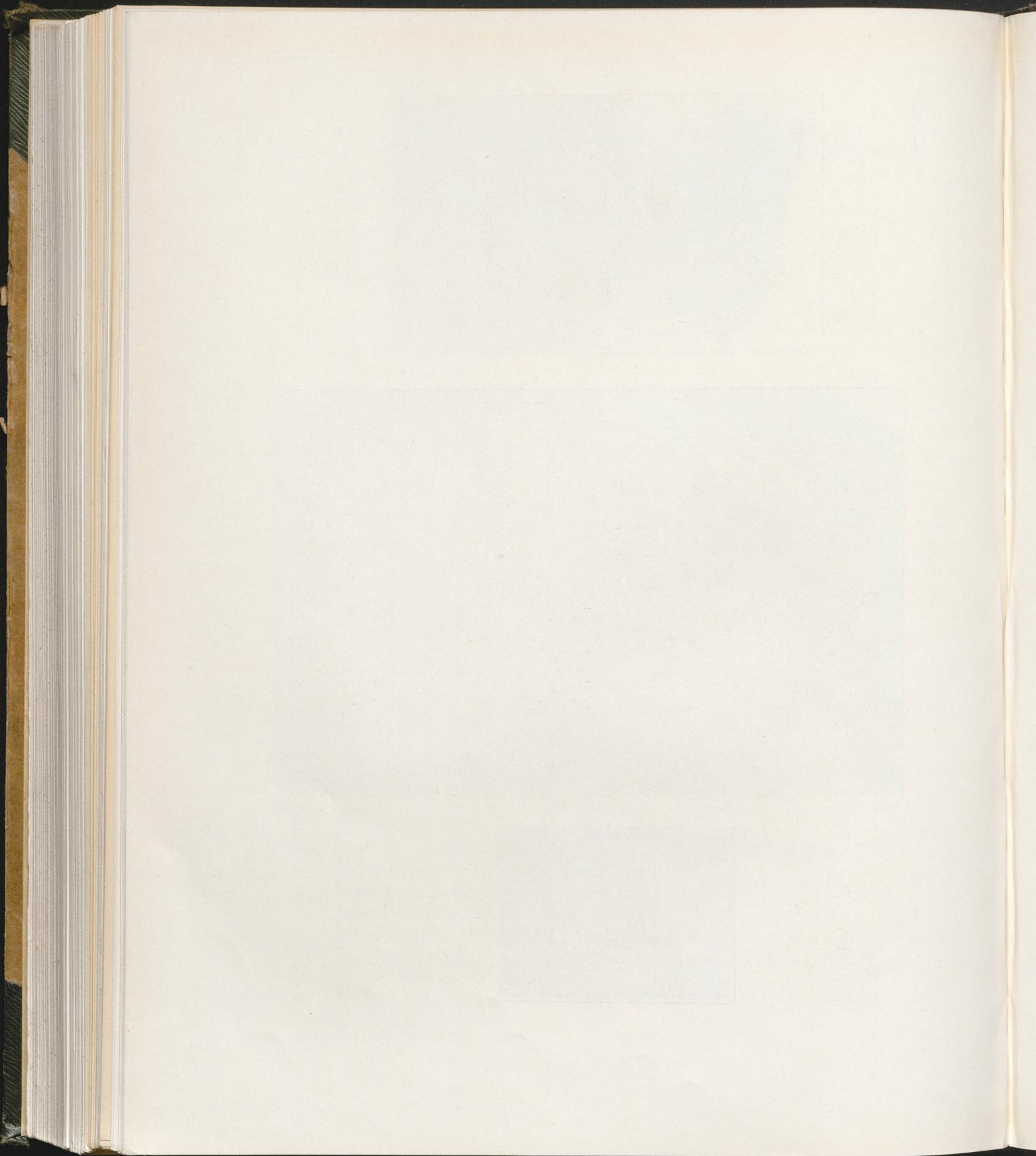


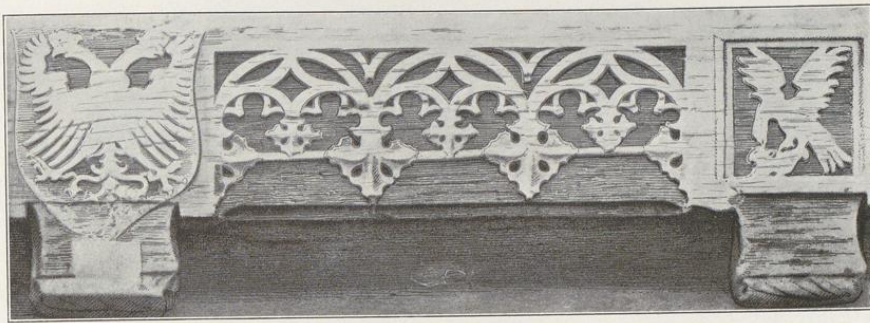
1. von Hanse Marktstraße 2; 2. und 3. Bingerhof (Althauer) Eifer und Gartenthor.



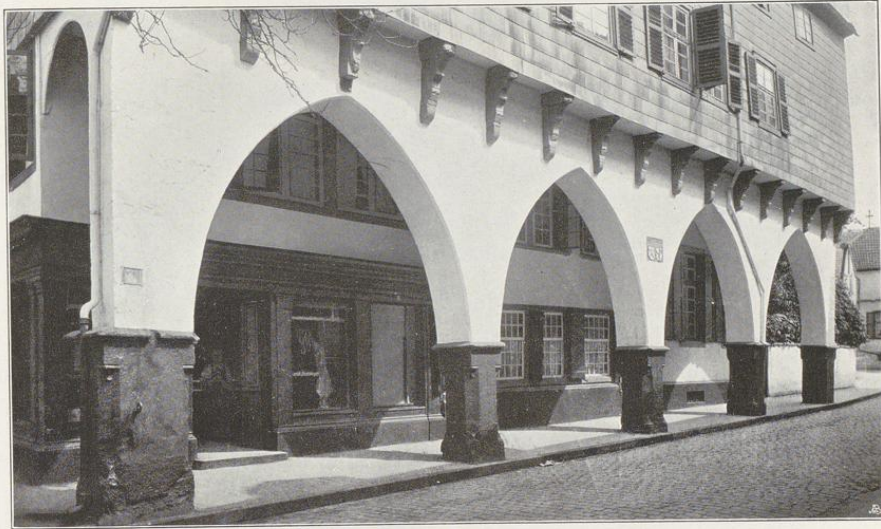
5.

Aufnahmen von A. Kuboff, 1899/1901.

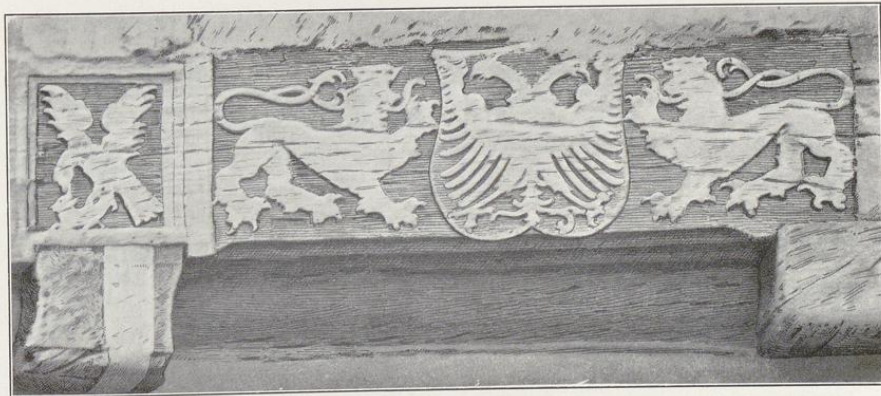




1.



2.

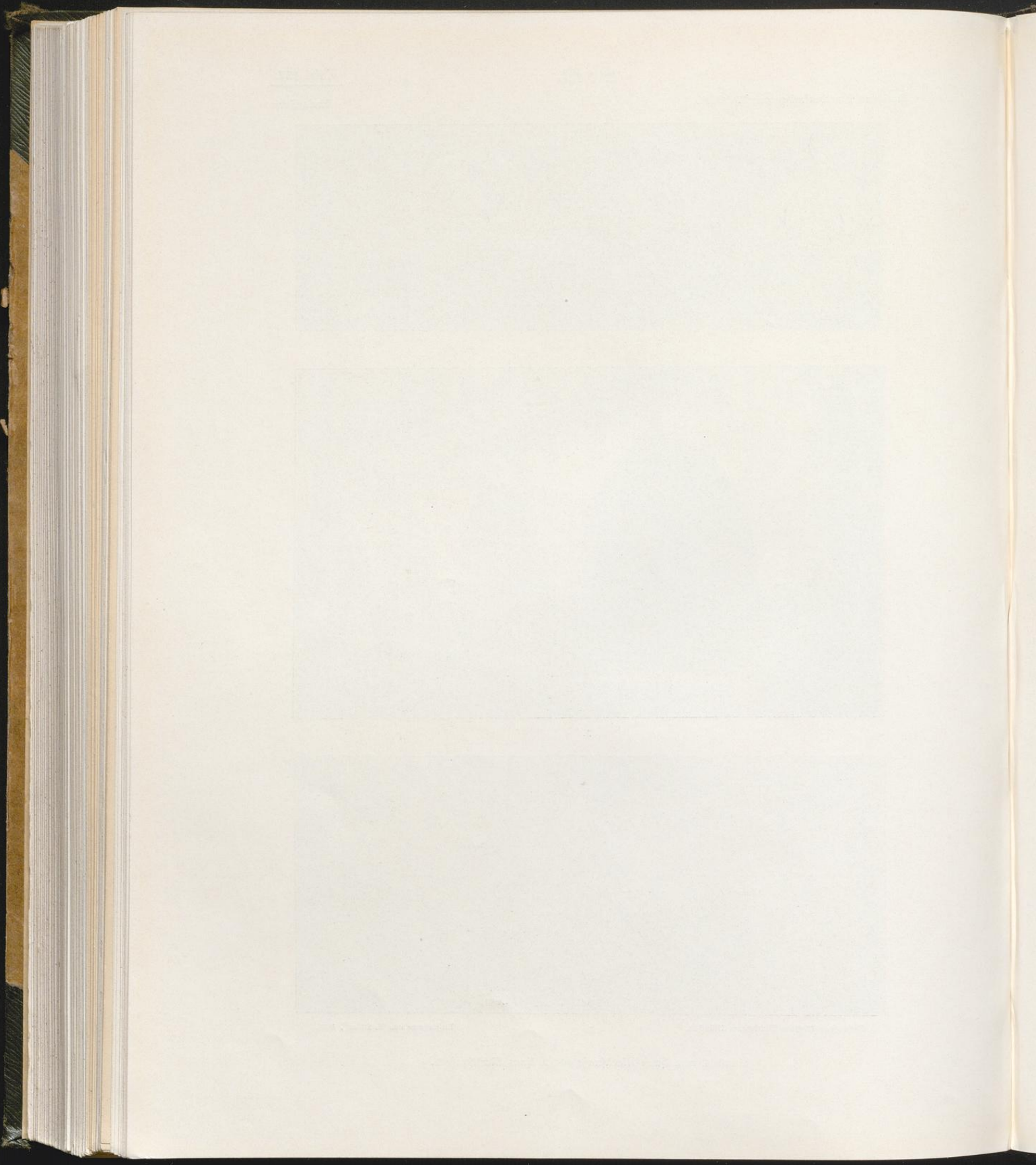


Clichés von Alphons Bruckmann, München.

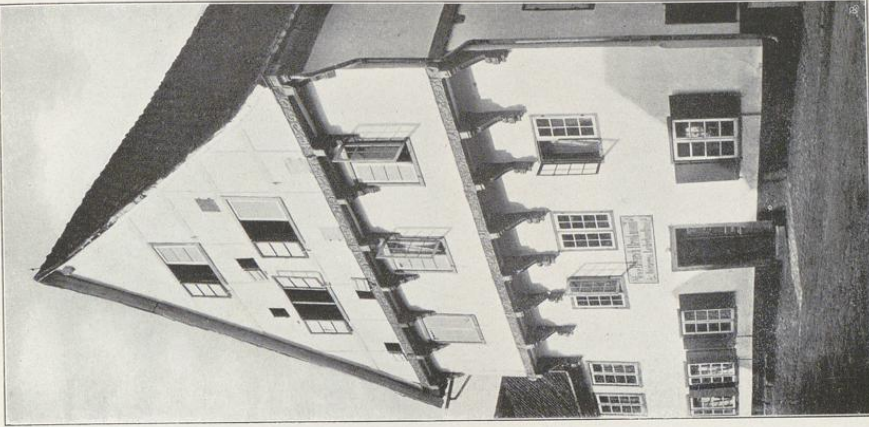
3.

Aufnahmen von A. Eudorff, 1901.

1. und 3. vom Hause Marktstraße 10; 2. Haus Marktstraße 7.



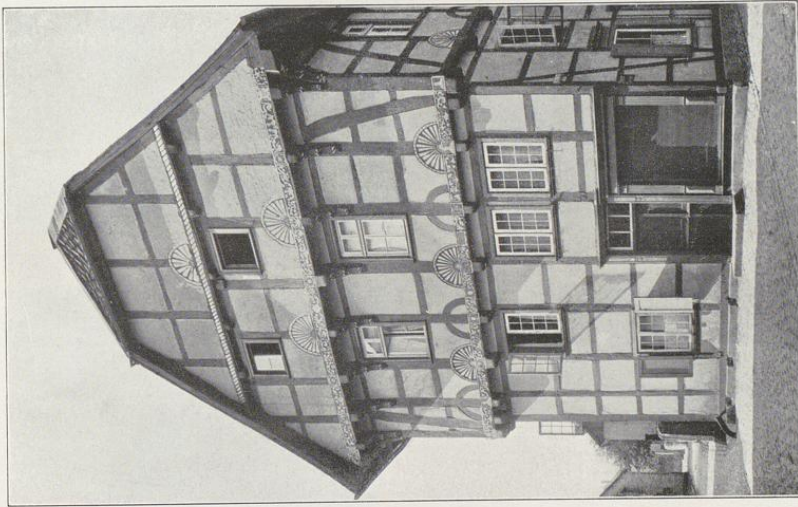
Kreis Soest.



3.

1. nach alter Photographie; 2. und 3. Aufnahmen von H. Kaborff, 1903.

Soest.

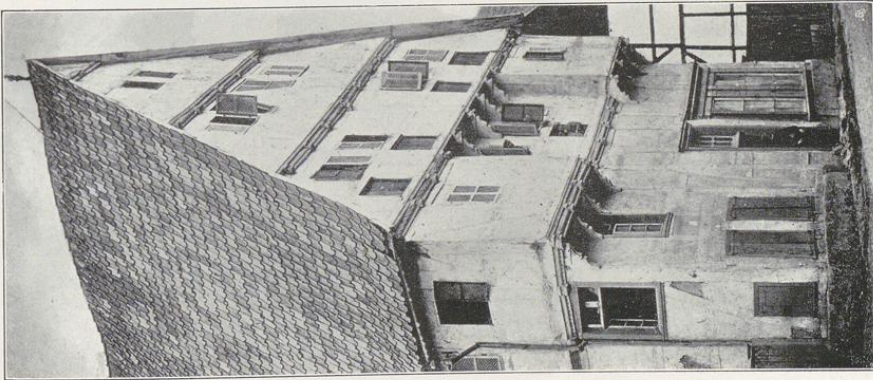


2.

Häuser:

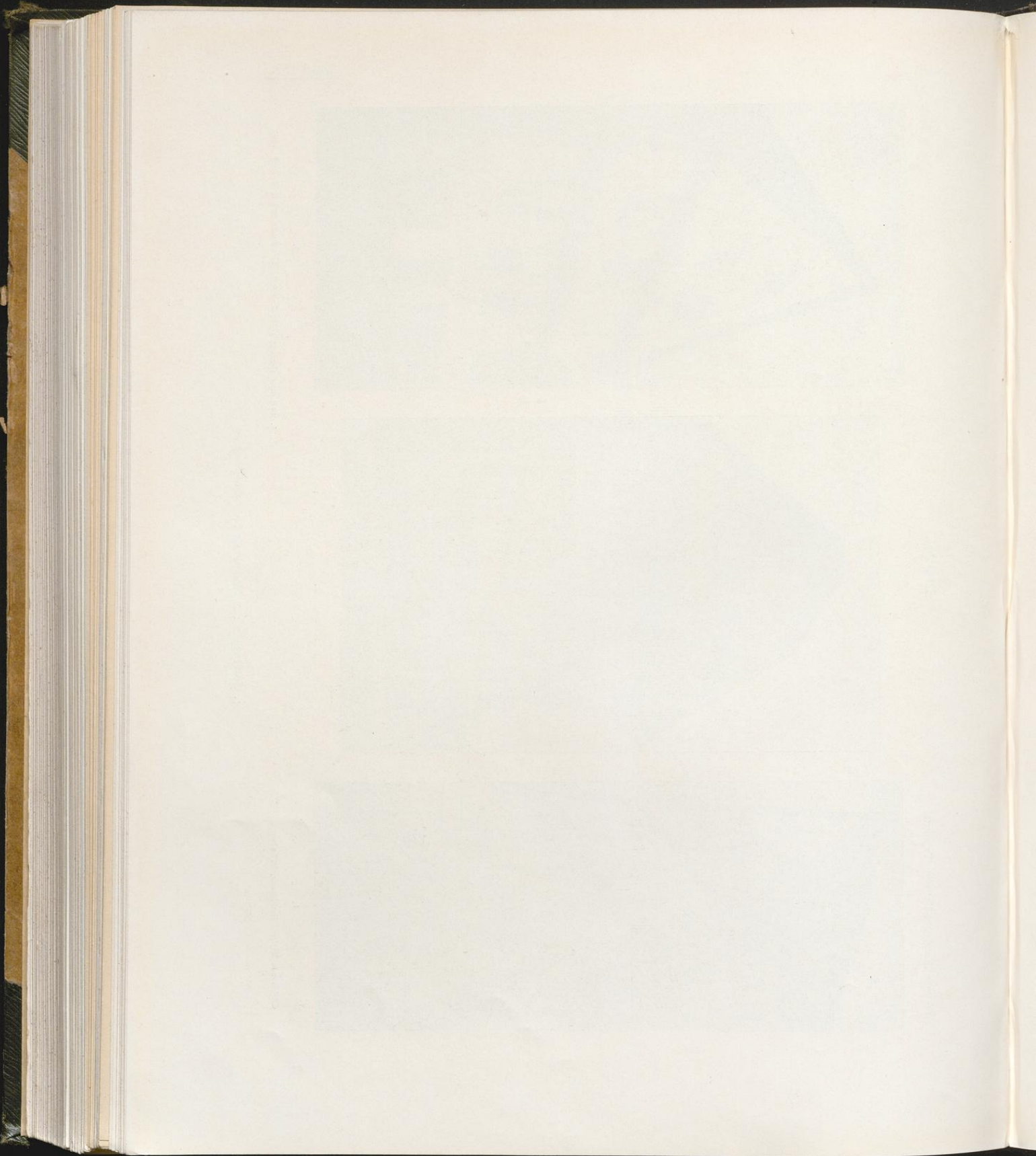
1. Grundriß 20; 2. Wiesenstraße 6; 3. Grundriß 28

Kant. und Krutidenhäuser von Wöppelert.



1.

Hauses von Alphons Buchmann, München.





1.



2.



Einiges von Alphons Bruckmann, München.

3.



4.

Aufnahmen von H. Endorff, 1892/1901.

Häuser:

1. Marktstraße, Ecke Rosenstraße; 2. Thomästraße 12; 3. Wisthofenstraße 57; 4. Petrifirchhof 8.

Bau- und Kunstdenk-
mäler von Westfalen.

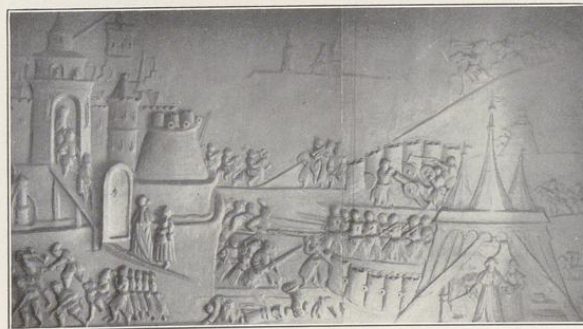
Kreis Soest.



1.



2.

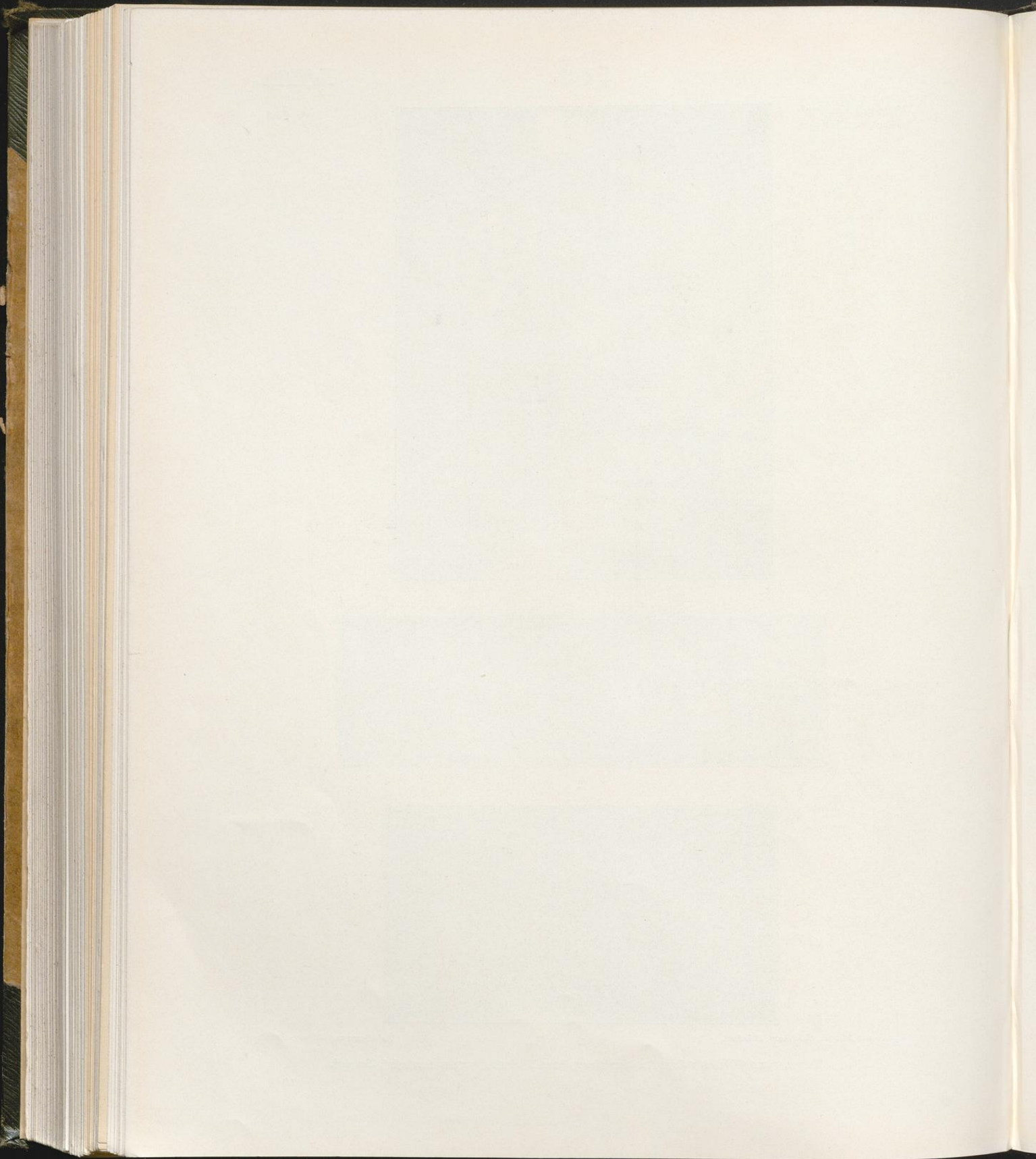


3.

Clischés von Alphons Bruckmann, München.

Aufnahmen von Althaus, Soest.

1. Treppe, Haus Osthofenstraße 33; 2. Kaminfries, Haus Wieleustraße 24; 3. Stuckrelief, Burghof.



Soest.

Bau- und Kunstdenkmäler von Westfalen.

Kreis Soest.



1.

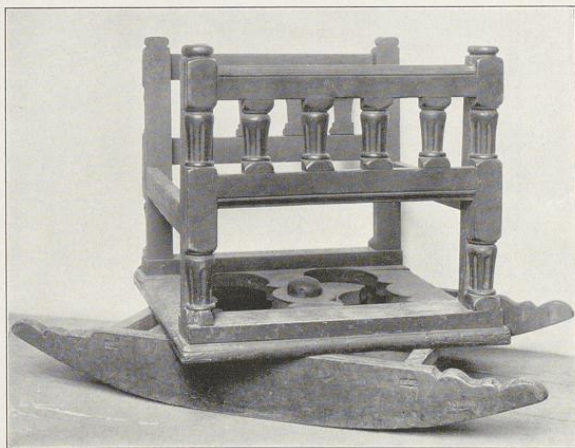


2.



Mörser von Alphons Grafmann, München.

3.



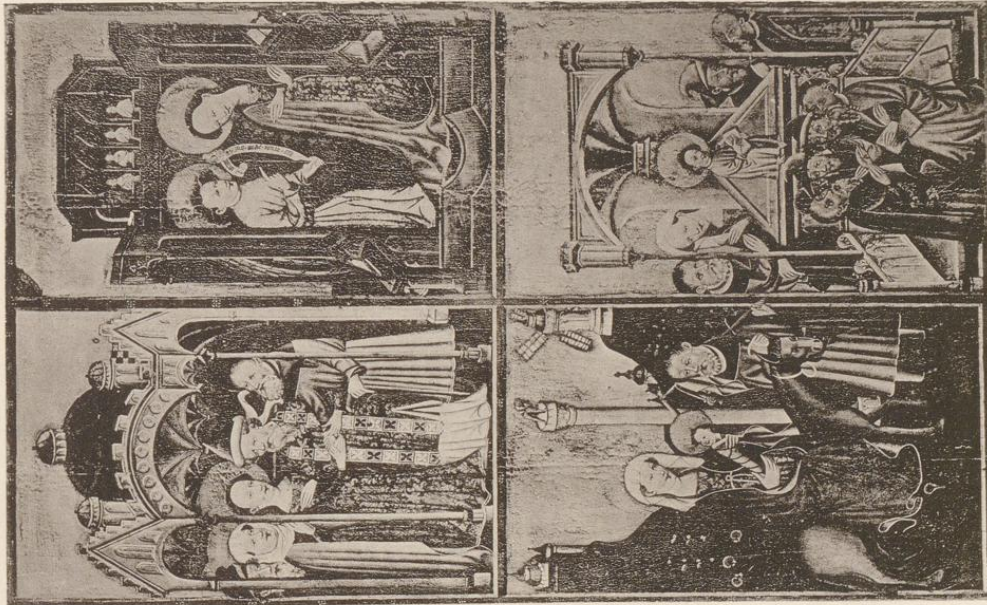
4.

Aufnahmen von H. Ludorf, 1905.

1. Tischstuhl (Verein Heimatpflege); 2. Spinnrad (Heunert); 3. Mörser (Ruhstadt); 4. Wiege (Freitag).

Soefft.

Bau- und Kunstdenkmäler von Westfalen.



Eichdruck von Sömmnitz & Jonas, Dresden.

Kreis Soefft.



Aufnahmen vom Altarbild des Hünfelder, 1879.

Tafelgemälde,
Soefft Schule.
(1806, Tadenhof).

