



UNIVERSITÄTS-
BIBLIOTHEK
PADERBORN

Die Bau- und Kunstdenkmäler des Kreises Soest

Ludorff, Albert

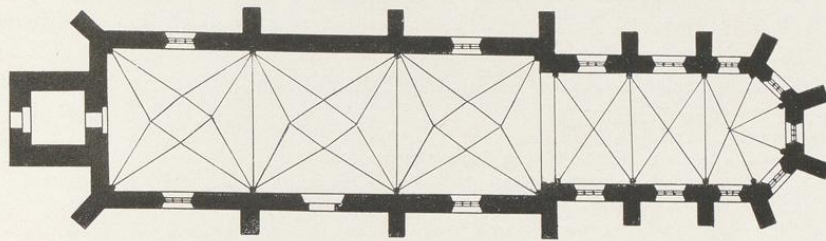
Münster i. W., 1905

Walpurgis-Kloster

[urn:nbn:de:hbz:466:1-97036](https://nbn-resolving.org/urn:nbn:de:hbz:466:1-97036)

8. Walpurgiskloster.

Kirche,¹ katholisch, gothisch, 1879 abgebrochen,



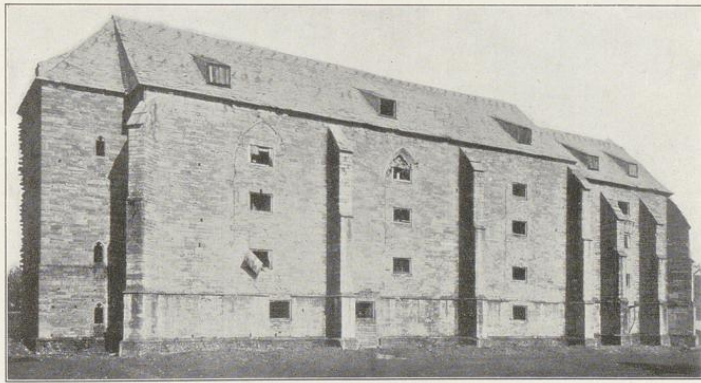
1: 400

einschiffig, dreijochig; Chor zweijochig mit 5/8 Schluß. Westthurm.

Antependium,² romanisch, Tafelgemälde, mit Christus im Vierpaß, Madonna, Walpurgis, Johannes dem Täufer und Augustinus in Bogenfeldern. Am Rahmen Rundungen und Blattwerk. 1,96 m lang, 0,99 m hoch. (Abbildung Tafel 125.)

Altarbild,³ gothisch, 15. Jahrhundert; im Mittelbild Tod Mariä, 1,66 m breit; im rechten Seitenbild: Verkündigung Mariä, im linken Seitenbild: Anbetung der Könige. Je 1,18 m breit, je 1,55 m hoch. Auf dem Rahmen Inschrift: *Johannes Blankenberch pputus hujus ecclesie orate pro eo. St. Magdalena.* (Abbildungen Tafel 128.)

Tafelgemälde,⁴ gothisch, dreitheilig; im Mittelbild Krönung Mariä mit Donatrix und Engeln, seitlich Walpurgis und Augustinus. 1,20 m hoch, 1,73 m breit. (Abbildung Tafel 126.)



Südostansicht.

¹ Loß, Deutschland, S. 561. — Bonner Jahrbücher, 1880, Nordhoff, S. 87. — Cappe, Soest II, S. 13 f., Tafel 5.

² Im Kunstverein zu Münster, Katalog Nummer 68. — Bonner Jahrbücher, 1879, Nordhoff, S. 119 und 120. — Von Heereman, Tafelmalerei Westfalens, S. 11—59, Tafel I.

³ Im Kunstverein zu Münster, Katalog Nummer 70.

⁴ Im Kunstverein zu Münster, Katalog Nummer 69.

2 Tafelbilder,¹ gotisch (Conrad von Soest), Dorothea und Odilia, je 93,5 cm hoch, 27 cm breit. (Abbildungen Tafel 127.)

2 Tafelbilder,² gotisch, Apostel mit Donatoren, je 70 cm hoch, 17,5 cm breit. (Abbildungen nachstehend.)

3 Tafelbilder,³ gotisch, 14. Jahrhundert. (Theile eines Flügelaltars.) 1. Christus als Gärtner mit Maria Magdalena, Johannes dem Täufer und Ritter, 1,35 m hoch, 1,53 m breit. 2. und 3. Martyrium von Erasmus und der Zehntausend (Rückseiten von 1.), je 1,35 m hoch, 0,76 m breit. (Abbildungen Tafel 129.)

¹ Im Kunstverein zu Münster, Katalog Nummer 71 und 72.

² Im Kunstverein zu Münster, Katalog Nummer 73 und 74.

³ Im Kunstverein zu Münster, Katalog Nummer 75, 76 und 77.



Tafelbilder des Walpurgis-Klosters.

Soest.

Kreis Soest.

Bau- und Kunstverhältnisse von Westfalen.



Kopie nach dem Original von J. Buchmann A. G., München, 1904.

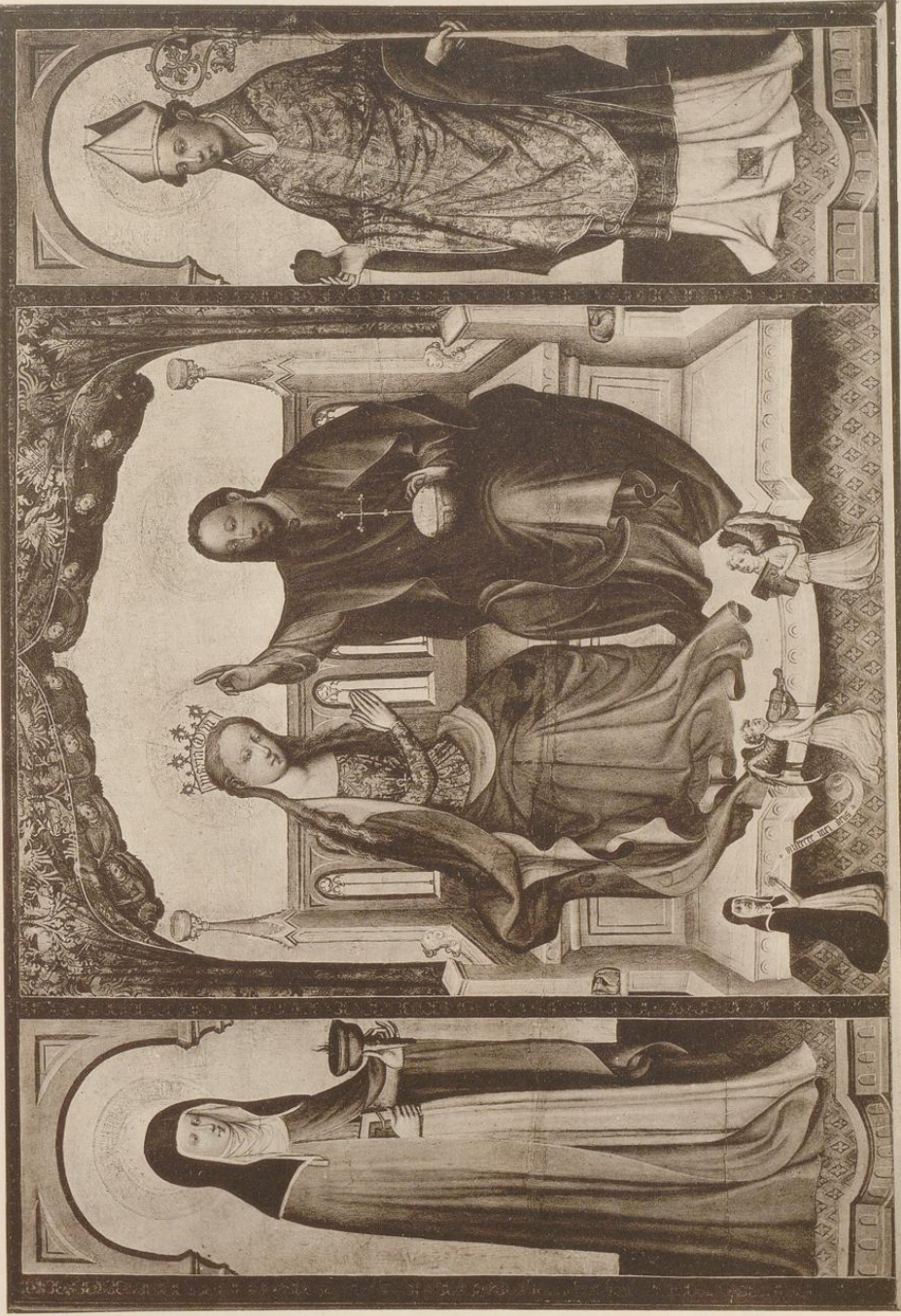
Kopie nach dem Original von J. Buchmann A. G., München.

Walpurgiskirche:
Antependium (Kunstverein, Münster).

Soefft.

Kreis Soefft.

Bau- und Kunstdenkmäler von Westfalen.



Nach Aufnahme von J. Buchmann 1. G., München, 1900.

Walpurgiskirche: Tafelgemälde (Kunstverein, Münster).

Reichdruck von J. Buchmann 1. G., München.



Eichdruck von J. Bruckmann u. G., München.



Nach Aufnahmen von J. Bruckmann u. G., München, 1900.

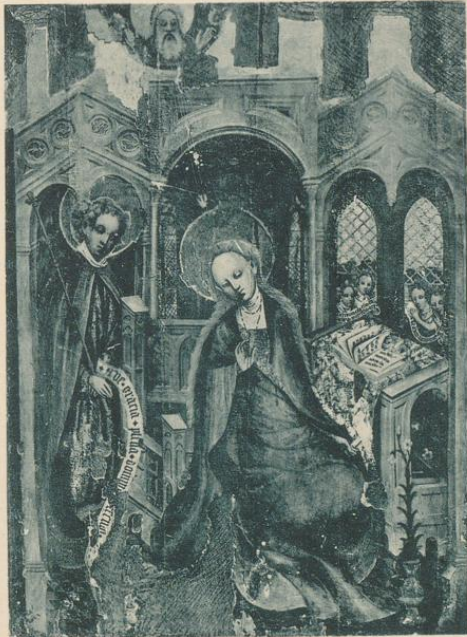
Walpurgiskirche:
Tafelgemälde (Kunstverein, Münster).



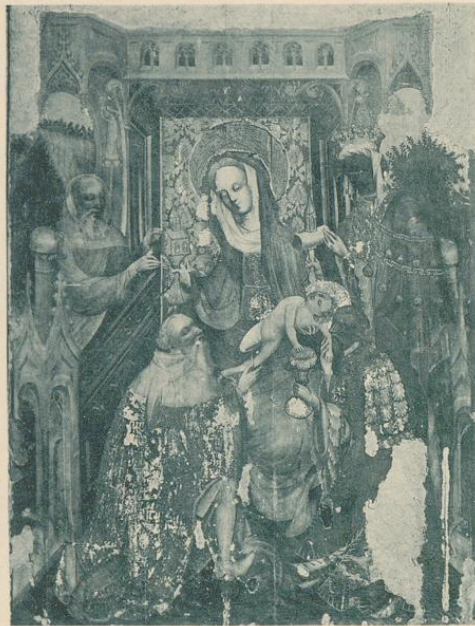
Soest.

Bau- und Kunstdenkmäler von Westfalen.

Kreis Soest.



Lichtdruck von Köhmler & Jonas, Dresden.



Aufnahmen von H. Eudorff, 1905.

Walpurgiskirche:
Altaraufsatz.
(Kunstverein Münster).

Soest.

Bau- und Kunstdenkmäler von Westfalen.

Kreis Soest.

356

357



1.



2.



3.

Eichdruck von Rönninger & Jonas, Dresden.

Aufnahmen von H. Ludorff, 1905.

Walpurgiskirche:
 Flügel eines Klappaltars: 1. Vorderseite; 2. und 3. Rückseite.
 (Kunstverein Münster).

