



UNIVERSITÄTS-
BIBLIOTHEK
PADERBORN

Die Bau- und Kunstdenkmäler des Kreises Soest

Ludorff, Albert

Münster i. W., 1905

Alphabetisches Sachregister der Denkmäler-Verzeichnisse.

[urn:nbn:de:hbz:466:1-97036](https://nbn-resolving.org/urn:nbn:de:hbz:466:1-97036)

Alphabetisches Sachregister der Denkmäler-Verzeichnisse.

Bezeichnung	Ort, Eigen- thümer etc.	Seite	Tafel	Bezeichnung	Ort, Eigen- thümer etc.	Seite	Tafel		
Altar	Himmelpforten	19	7	Fenster	Neuengeseke	46			
	Altaraufsatz	Hovestadt	56		Schalllöcher	Oestinghausen	54	50	
Hausaltärchen	Schwefe	82	45	Schießscharten	Scheidungen	75			
Menjen	Soeft	115, 128 bis	75, 76, 98	Ausichtsöff- nungen	Werl	163	147		
Tragaaltar		130, 134	bis 100,	Gebäude	Lohne	37			
Altargefäß		136, 139	108, 109,		Rathhaus	Oestinghausen	51		
Altarbalдахin			112, 115,		Wohnhaus	Soeft	142, 143	132, 156	
	Werl	163	117, 128 151, 152		Speicher		147, 148	bis 139	
Anfichten	Soeft	83, 100	IV	Giebel	Werl	166			
	Städtepläne	Werl	162	Hallen					
Antependien	Soeft	134, 138,	111, 125	Gießkannen	Soeft	111	61		
		139, 144			Gießlöwen	Welver	153	145	
Bett	Döllinghausen	47	22, 27	Glocken	Vorgeln	12			
					Himmelbett			Wilde	18
Burgen	Anel	76			Bremen	17			
					Rittergüter	Vorg	22		
					Schlösser	Fächten	20	8	
					Ruinen	Hovestadt	55, 56	35, 34	
					Warttürme	Königen	76, 77		
					Thorhäuser	Lo (Im Lohe)	80		
					Städte- befestigungen	Matena	151		
						Nehlen	134	146	
						Oestinghausen	62	40	
						Schwechhausen	96		
						Soeft	141, 142	150, 151	
						Döllinghausen	47, 48		
					Werl	165			
	Westrich	23							
Chorstühle	Vorgeln	12		Gravirungen	Aldegrevet	28, 44, 68,			
					Reichstuhl	Soeft	136		
					Sedilien	Welver	152		
					Kommunion- bank	Werl	163	150	
Bänke					Radrungen		70, 72, 78,		
Epitaphien	Dinfer	28	10		Auschnitzereien		82, 146, 170		
						Grabplatten	Neuengeseke	47	
						Inschriptionsplatten	Soeft	136	
Erker	Nehlen	134	146		Zausgeräte	Saffendorf	72		
						Soeft	145, 148	141	
						Werl	166		
Kamine	Hovestadt	55, 56			Büchsen	Soeft	145, 148	141	
						Bettinghausen	60		
						Soeft	148	140	

Bezeichnung	Ort, Eigen- thümer u.	Seite	Tafel	Bezeichnung	Ort, Eigen- thümer u.	Seite	Tafel				
Kanzel	Borgeln	12	1	Klöster Stiftsgebäude Kreuzgang	Himmelpforten Soest	19 103, 135	7 54, 55, 116 139				
	Körbecke	34	12		Kreuze Vortragkreuze Triumphkreuze	Höingen Neuengeseke Soest	19 46, 47 106, 107, 115, 118, 121—123, 150	5 57, 58, 61 bis 63, 84, 85, 100, 118			
	Ofhinnen	63		Werl		163	152				
	Welver	152		Westönnen	172						
Kapitelle Balken Konsolen Kragsteine	Bremen	17	5	Leuchter Standleuchter Kronleuchter Wandarme Laternen Kirchhof- laternen Chorlampen	Hovestadt Körbecke Ostinghausen Soest	56 35 55 121, 129, 150, 158	36 12 32				
	Driiggelste	35	15		Werl	163, 164	152, 153				
	Neuengeseke	46	21								
	Soest	104, 105, 113, 119 163	74, 82								
Kette Eborien Hofienbüchsen	Borgeln	12		Madonna Doppel- madonna Pieta	Günne Soest	36 106, 111, 130, 137	16 59, 67, 101, 123				
	Günne	36			Werl	163, 165	152, 153				
	Hovestadt	36	35	Malerei Tafelgemälde Klappaltar Fächer Glasbilder	Dinker Lohne Soest	28 40 9, 21, 25, 29, 31, 41, 59, 69, 79, 83, 106, 108, 109, 111, 112, 115, 116, 121 bis 124, 126, 129, 132 bis 134, 136, 138, 139, 140, 143, 145, 148, 171, 173, 174					
	Lohne	40									
Ostinghausen	35	32									
Soest	106, 107, 115, 116, 121, 130, 131, 136 163	77, 83									
Werl Westrich	163			Werl Weslarn Westrich	155 164 168, 169 25	145 152, 153					
	Westrich	23	9								
	Kirchen Kapellen	Bilme	18					Manuskripte Initialen Miniaturen Chorbücher Gebetbücher Junkabel- drucke	Soest	8, 25, 29, 31, 37, 59, 73, 79, 85, 145, 145, 157, 167, 173	134, 135
		Borgeln	11, 12				1				
Bremen		16, 17	2, 3								
Dinker		27, 28	10								
Driiggelste	35	13, 14	Werl	154	147—149,						
Fürstenberg	18, 19	6									
Günne	36	16									
Himmelpforten	19	7									
Hultrop	30		Weslarn	154, 156	153, 156						
Königen	77										
Körbecke	34	11									
Lohne	39	17									
Meiningen	42	19									
Neuengeseke	45, 46	20, 21									
Nordwald	57										
Ostinghausen	54	29—31									
Ostinghausen	61, 62										
Ofhinnen	65, 66	41, 42									
Saffendorf	71	43									
Scheidungen	75, 77	44									
Schwefe	81, 82	45									
Soest	100—103, 110, 113, 114, 116 bis 120, 125 bis 128, 134 bis 140,	46—55, 65, 66, 69—71, 74, 78—81, 91—96, 114—116, 120—122									
Döllinghausen	47										
Werl	152, 153	143, 144									
Werl	162—165	147—149, 154									
Weslarn	168	153, 156									

Bezeichnung	Ort, Eigen- thümer u.	Seite	Tafel	Bezeichnung	Ort, Eigen- thümer u.	Seite	Tafel				
Möbel Tische Stühle Spiegel Rahmen Wiegen Spinnräder	Hovestadt	56	35	Reliquien- behälter Schreine Kuhstafel	Soest	106, 107, 115	60, 62, 77				
	Soest	148	140, 141		Säulen Pfeiler Pfeiler Marterssäulen	Bremen	17	5			
Mörser	Soest	148	141	Drüggelste		35	15				
				Neuengesele		46	21				
Monstranzen	Günne Körbecke Ostinghausen Weslar Werl Westönnen	56 54 55 153 163 172	16 12 32 145	Soest	104, 105, 119, 143	74, 82					
				Werl	163	150					
				Sakraments- häuschen Heiligen- häuschen Nischen Ausgangsnischen Grabnischen	Borgeln	12					
					Dinker	28	10				
					Lohre	40					
Oefen aus Porzellan Kacheln	Hovestadt	55, 56		Ostinghausen	55						
				Westönnen	172						
Pokale Krüge Becher Dosen Kannen	Hovestadt Soest Döllinghausen	57 116 50	37, 58 77	Werl	106, 111, 120, 121, 128, 156, 157	56, 85, 86, 98, 123					
					Werl	163	151				
					Weslarn	168, 169	157				
Portale Thore Thüren Thürgriffe Thürschlösser Zugbrücken	Bilme Bremen Drüggelste Eobne Meiningen Nehten Neuengesele Ostinghausen Ostinghausen Schwefe Soest Döllinghausen Werl Weslarn	18 17 55 59, 40 42 154 46 54 61 67 103, 106, 114, 119, 126, 128, 157, 147 47 163 168	18 4 14 18 146 30 39 56, 72, 73, 82, 93, 97, 122, 156 22 150, 155 157	Sammelbretter	Saffendorf	72					
					Soest	131, 132					
					Schränke in Holz und Metall füllungen Eruben Gehäuse Kasten Briistungen Griffe Holzantependien Wandgetäfel	Hovestadt	56	35			
						Ostinghausen	62	40			
						Ostönnen	66, 67				
					Siegel Stempel Wappen	Hovestadt Paradies Soest	53 97 84—86, 89, 90		Werl	136, 145, 144, 156, 161, 169, 181	118
										Döllinghausen	48, 49
					Pulte Altarpult Stchpult	Soest	107	61	Werl	25	9
										Weslarn	168
					Reliefs Frieese Diptychon Cympanon Schlußsteine Johannisteller Wappensteine	Soest	130, 143, 147, 156	100, 156, 140	Himmelpforten	19	
Hovestadt	53										
Statuen in Holz, Stein, Porzellan, Elfenbein Christus Kreuzigungs- gruppen Heilige Donatoren Selbtritt Sphynge Löwen Leuchterengel	Günne Körbecke Oberense Soest Döllinghausen Werl Weslarn	36 34 20 106, 130, 137, 144, 145 49 163 167	16 12 5 61, 100 bis 102 27 152	Soest	149						
					Werl	157					
					Staturen in Holz, Stein, Porzellan, Elfenbein Christus Kreuzigungs- gruppen Heilige Donatoren Selbtritt Sphynge Löwen Leuchterengel	Günne	36	16			
						Körbecke	34	12			
					Reliefs Frieese Diptychon Cympanon Schlußsteine Johannisteller Wappensteine	Oberense	20	5			
						Soest	106, 130, 137, 144, 145	61, 100 bis 102			
					Statuen in Holz, Stein, Porzellan, Elfenbein Christus Kreuzigungs- gruppen Heilige Donatoren Selbtritt Sphynge Löwen Leuchterengel	Döllinghausen	49	27			
						Werl	163	152			
					Staturen in Holz, Stein, Porzellan, Elfenbein Christus Kreuzigungs- gruppen Heilige Donatoren Selbtritt Sphynge Löwen Leuchterengel	Weslarn	167				

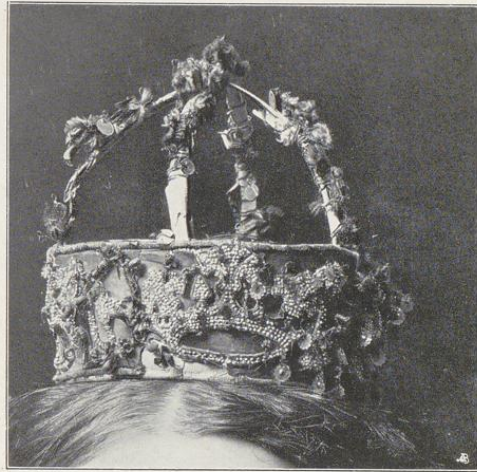
Bezeichnung	Ort, Eigen- thümer zc.	Seite	Tafel	Bezeichnung	Ort, Eigen- thümer zc.	Seite	Tafel				
Stickereien und Gewebe Schleier Hunnerttücher Käseln Antependien Spitzen Handschuhe Schuhe Mitra	Ostinghausen	61	59	Trachten	Soest	I, 181					
	Scheidungen	75	44								
	Soest	107, 109,	64	Treppe	Soest	148	140				
		151, 152,									
		144									
	Werl	164		Waffen in Metall, Holz, Leder, Horn, Elfenbein Hellebarden Schwerter Dolche Gewehre Helme Beile Scheiden Radichlöcher Pulverhörner Jagdhörner	Lohne Döllinghausen	40 47, 49, 50	28				
Stöcke Stäbe Ellen Scepter	Soest	143									
	Taufsteine	Hultrop	50								
Nenngeseke		46									
Ostinghausen		61	59								
Ötönnen		66									
Soest		106, 114, 120, 126, 155—157	82, 117, 122								
	Weslart	168	157					Weibrauchsfässer Weibrauch- schiffchen	Soest	107	
Teller Schüsseln Getreidemaß Wettwärmer Schalen Theefocher Patene	Hovestadt	56	56					Weihwasserfessel	Soest	107	
	Nenngeseke	45, 47						Wetterfahnen	Soest	107	61



Relief (Nothert, Soest), von einem Fachwerkhause, Renaissance, 16. Jahrhundert, von Holz, geschnitten.
Darstellung des Gleichnisses vom Splitter und Balken, Bergpredigt. 85 cm breit, 55 cm hoch.



Brautfrone aus Lohne.



Brautfrone aus Soest.
(Im städtischen Archiv zu Soest.)

