



UNIVERSITÄTS-  
BIBLIOTHEK  
PADERBORN

# **Altäre und Skulpturen des Münsters zu Salem**

**Aufleger, Otto**

**München, 1892**

Tafeln

---

[urn:nbn:de:hbz:466:1-97289](https://nbn-resolving.org/urn:nbn:de:hbz:466:1-97289)

ALTÄRE UND SCULPTUREN DES MÜNSTERS ZU SALEM.



Photographische Aufnahme von OTTO AUFLEGER.

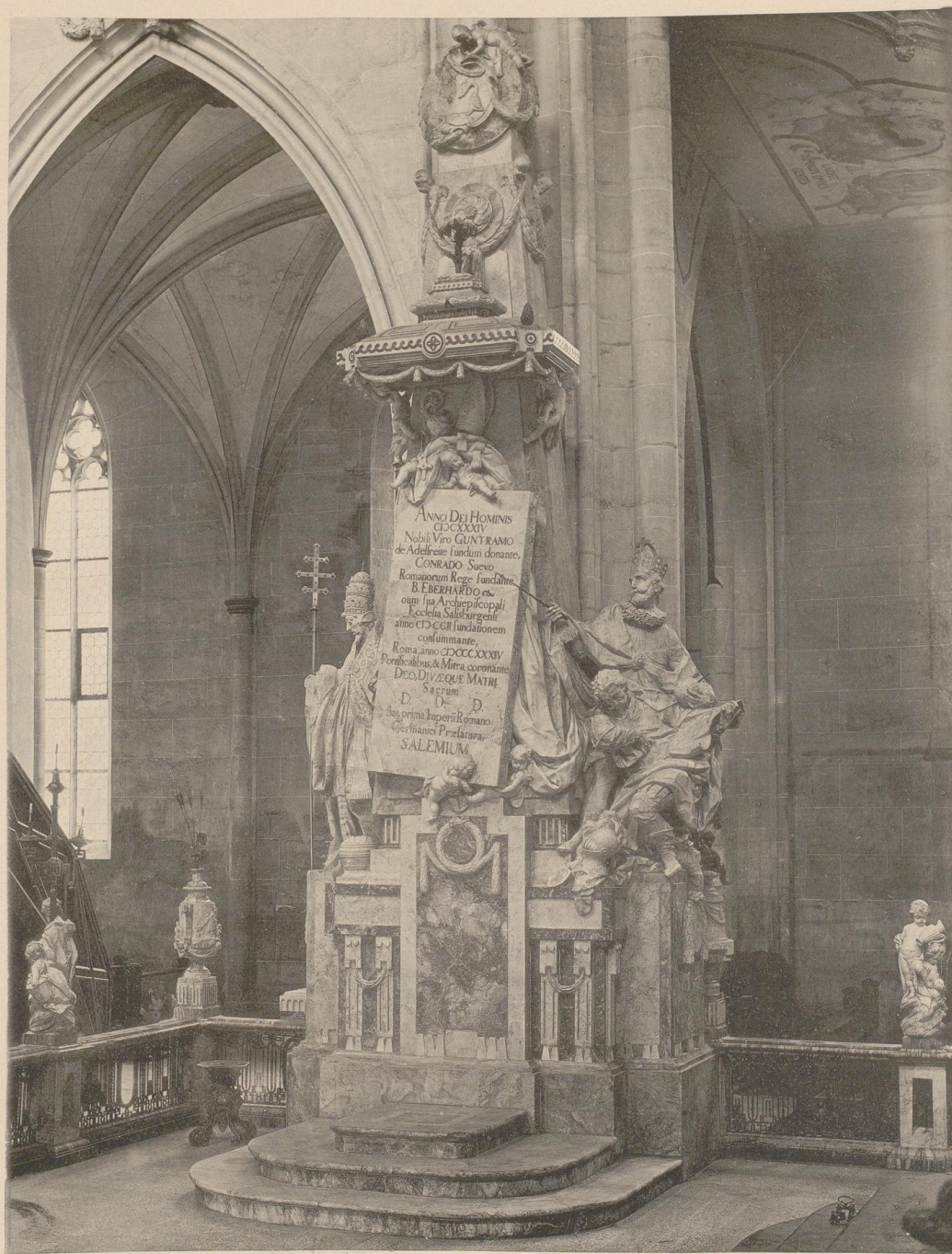
Lichtdruck von JOS. ALBERT in München.

Innen-Ansicht

Verlag von L. WERNER in München.



## ALTÄRE UND SCULPTUREN DES MÜNSTERS ZU SALEM.



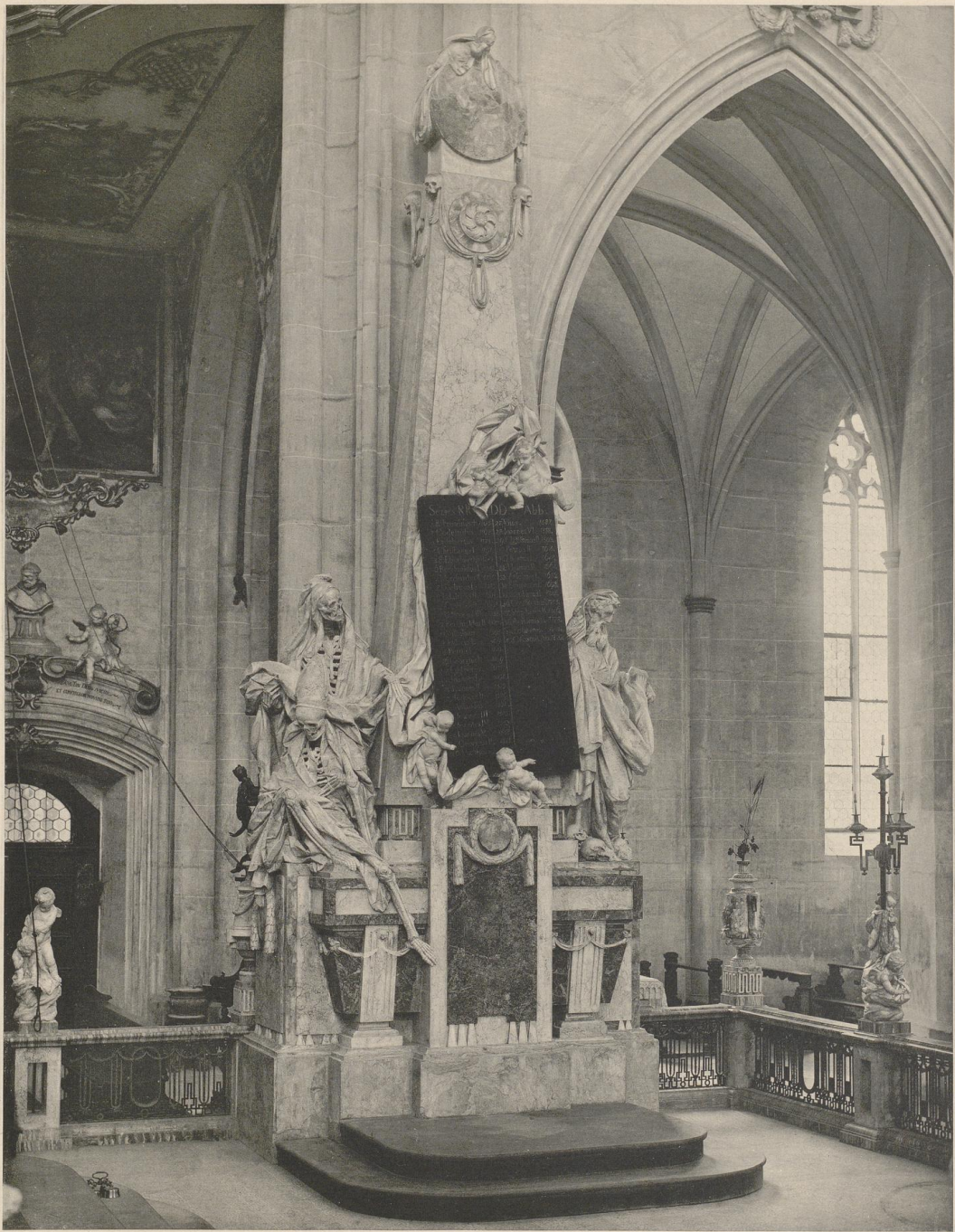
Photographische Aufnahme von OTTO AUFLEGER.

Lichtdruck von JOS. ALBERT in München.

Denkmal der Gründer des Klosters.



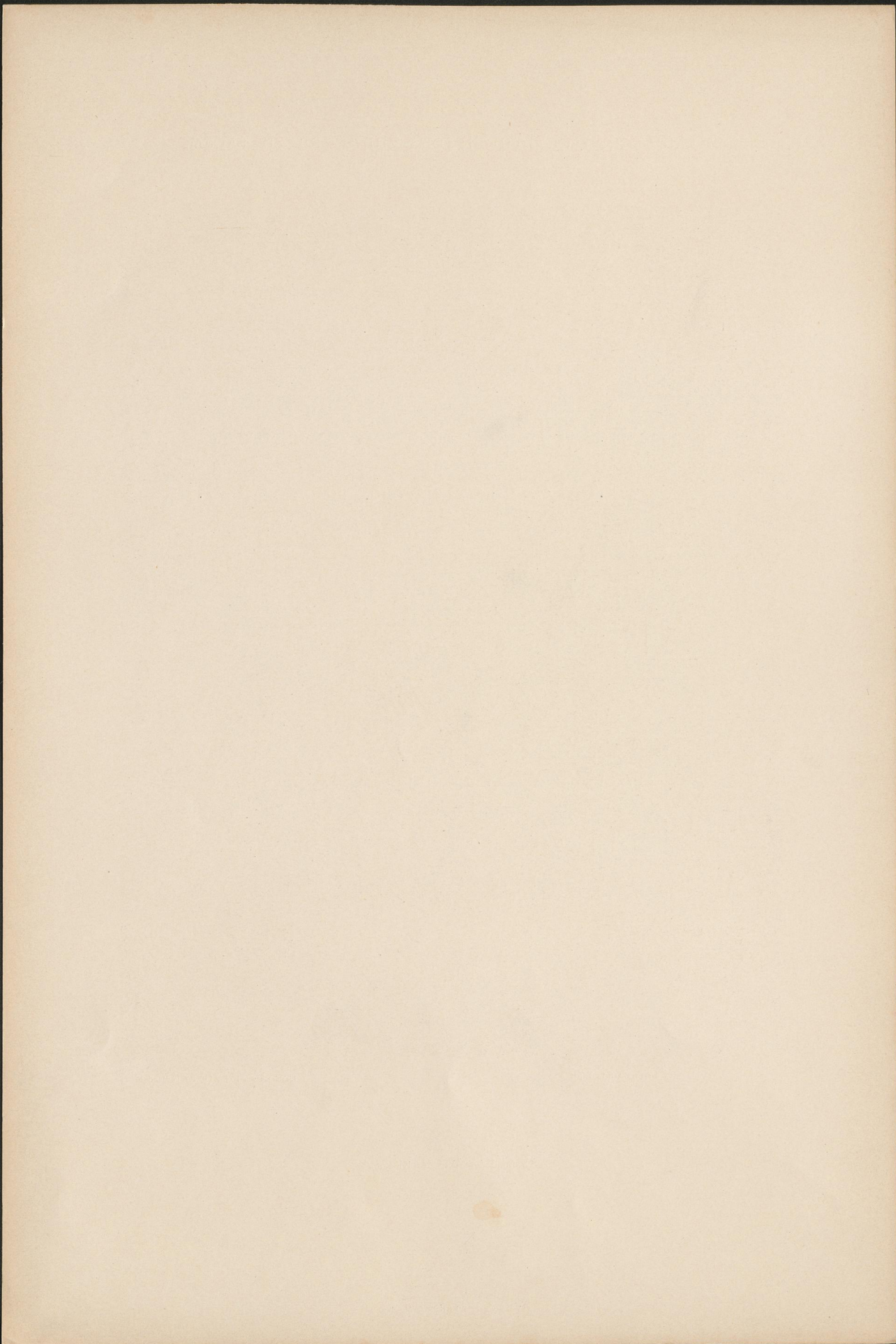
ALTÄRE UND SCULPTUREN DES MÜNSTERS ZU SALEM.



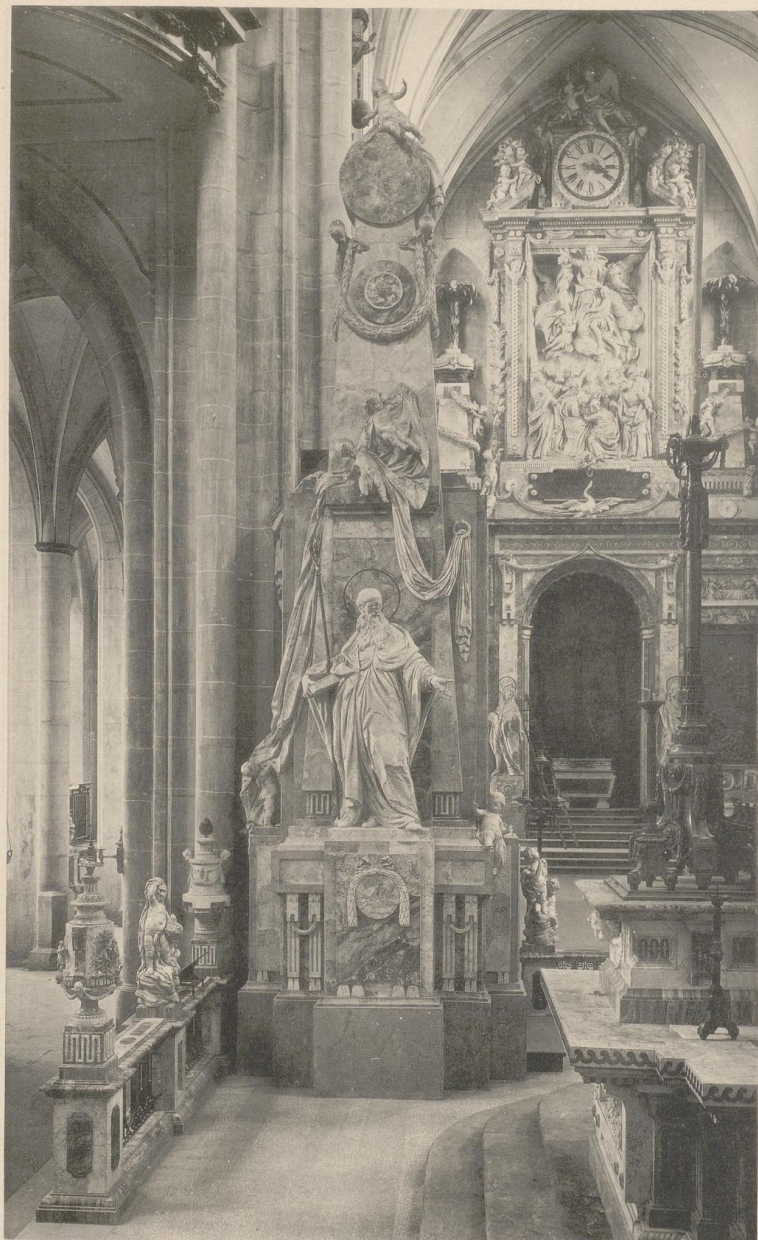
Photographische Aufnahme von OTTO AUFLEGER.

Lichtdruck von JOS. ALBERT in München.

Grabmal der Äbte des Klosters.



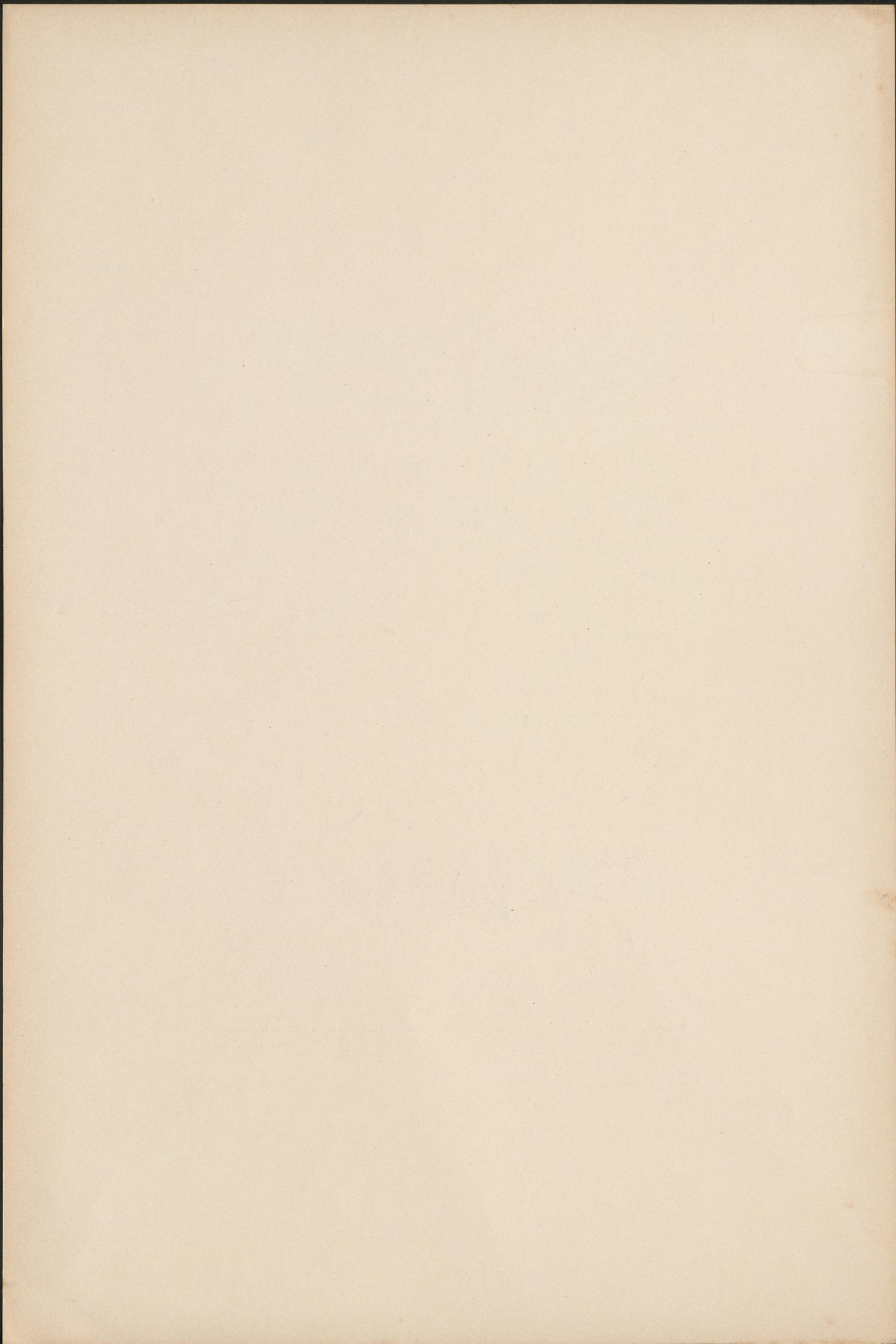
ALTÄRE UND SCULPTUREN DES MÜNSTERS ZU SALEM.



Photographische Aufnahme von OTTO AUFLEGER.

Lichtdruck von JOS. ALBERT in München.

Pyramide mit dem Standbilde des hl. Augustinus.

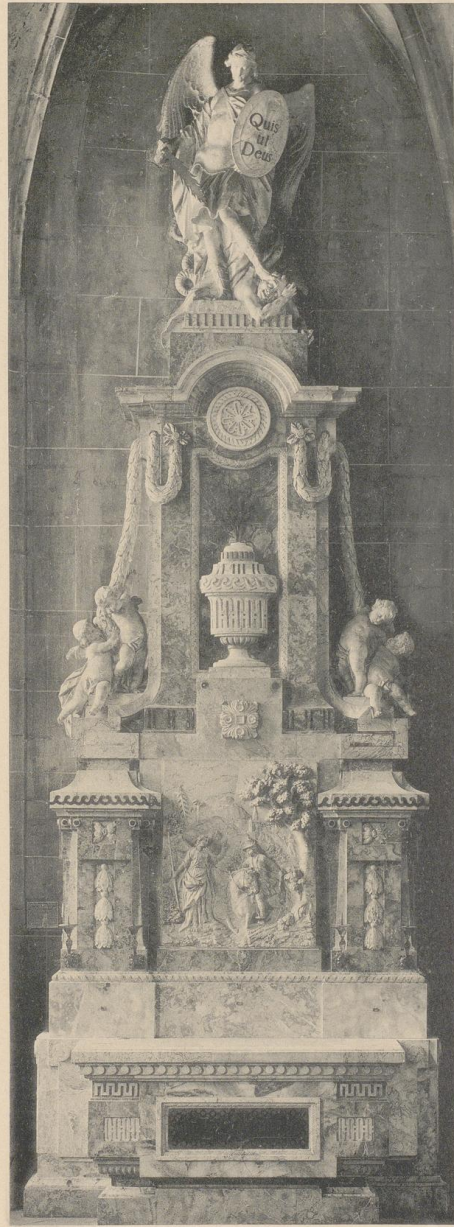


ALTÄRE UND SCULPTUREN DES MÜNSTERS ZU SALEM.



Photographische Aufnahme von OTTO AUFLEGER.

Altar des hl. Sebastian.

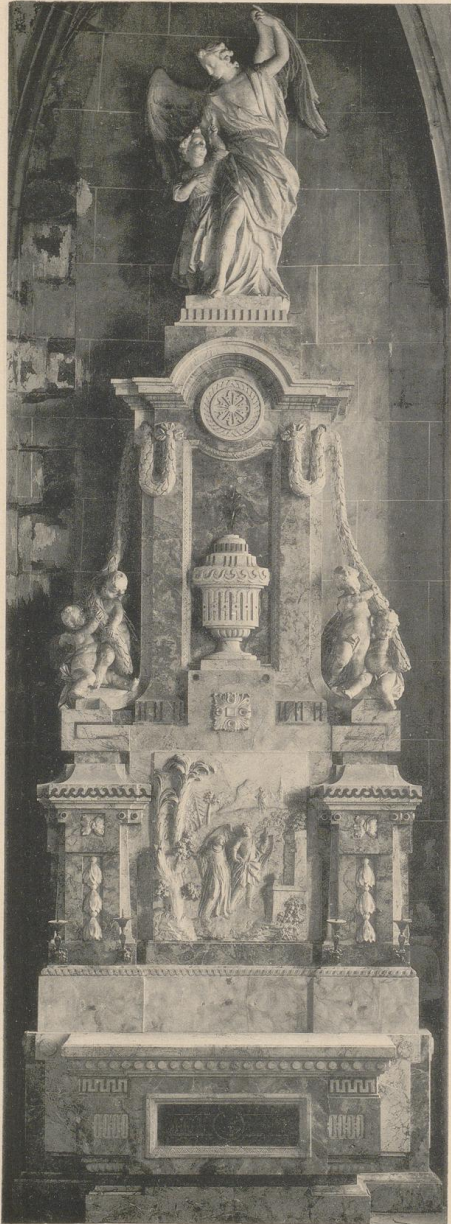


Lichtdruck von JOS. ALBERT in München.

Altar des hl. Michael.

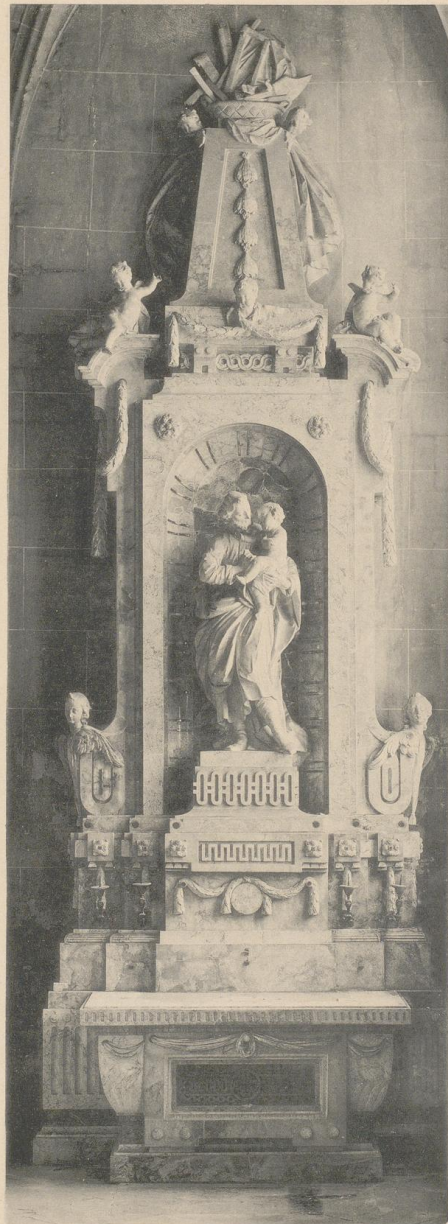


ALTÄRE UND SCULPTUREN DES MÜNSTERS ZU SALEM.



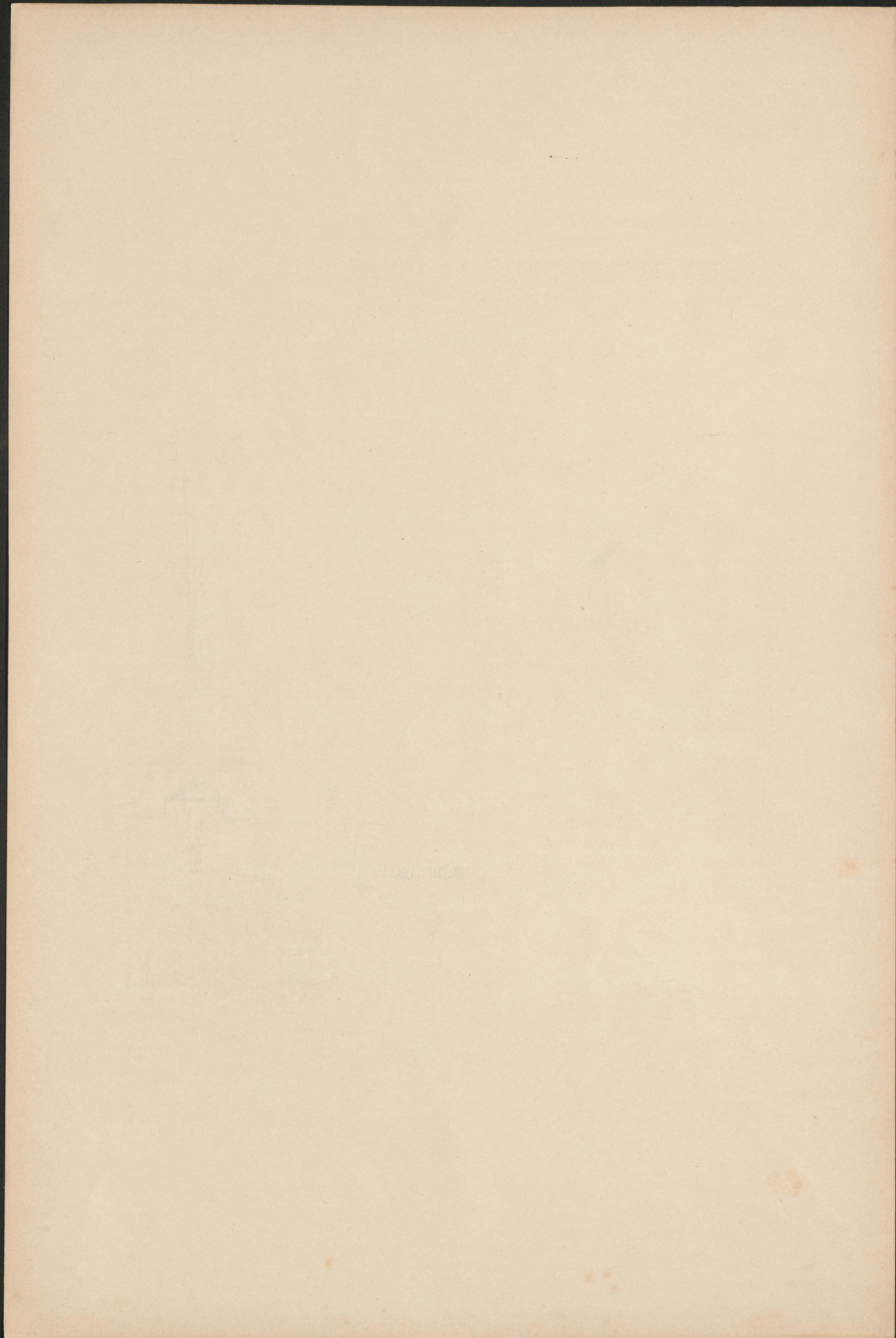
Photographische Aufnahme von OTTO AUFLEGER.

Altar des hl. Schutzengels.

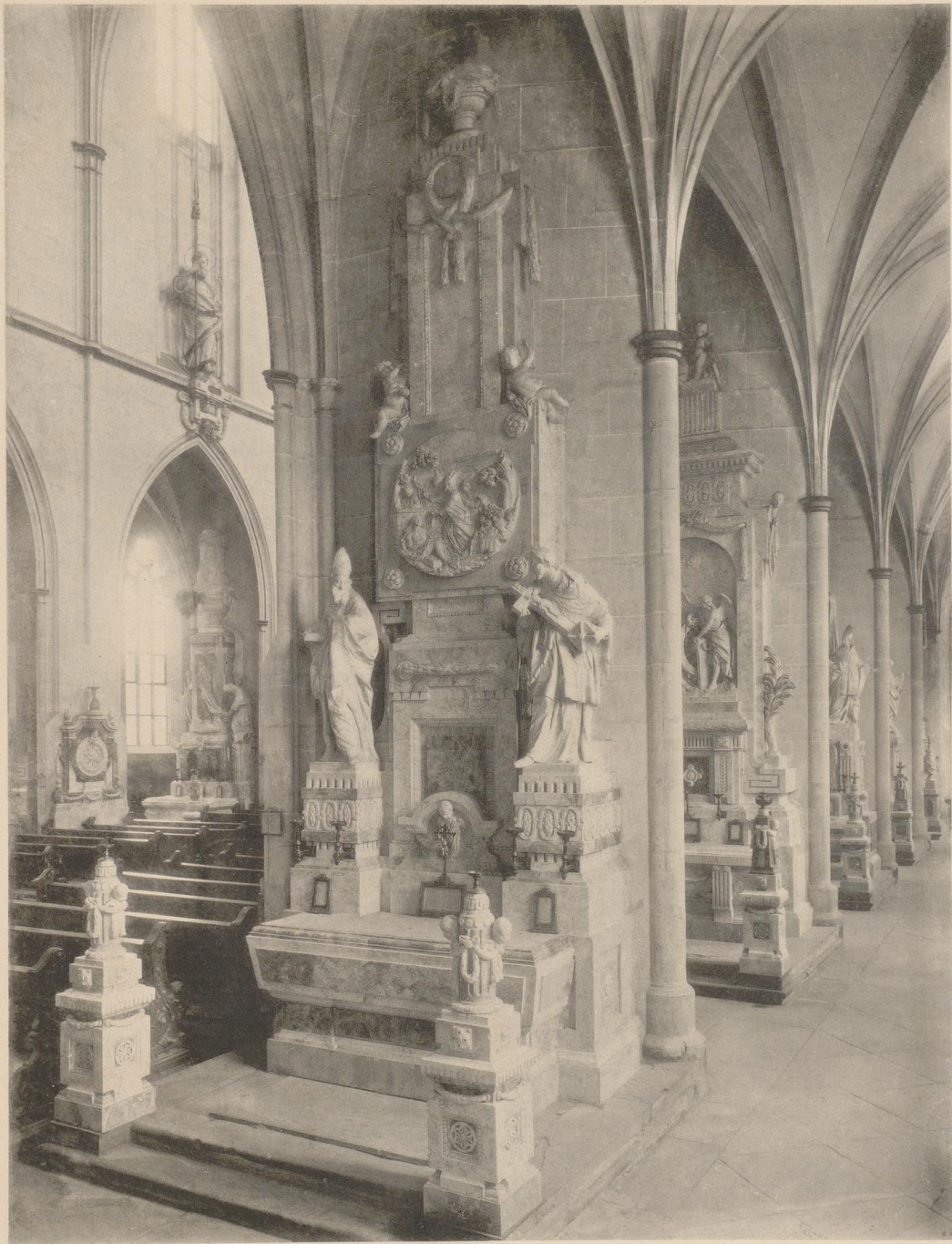


Lichtdruck von JOS. ALBERT in München.

Altar des hl. Josef.



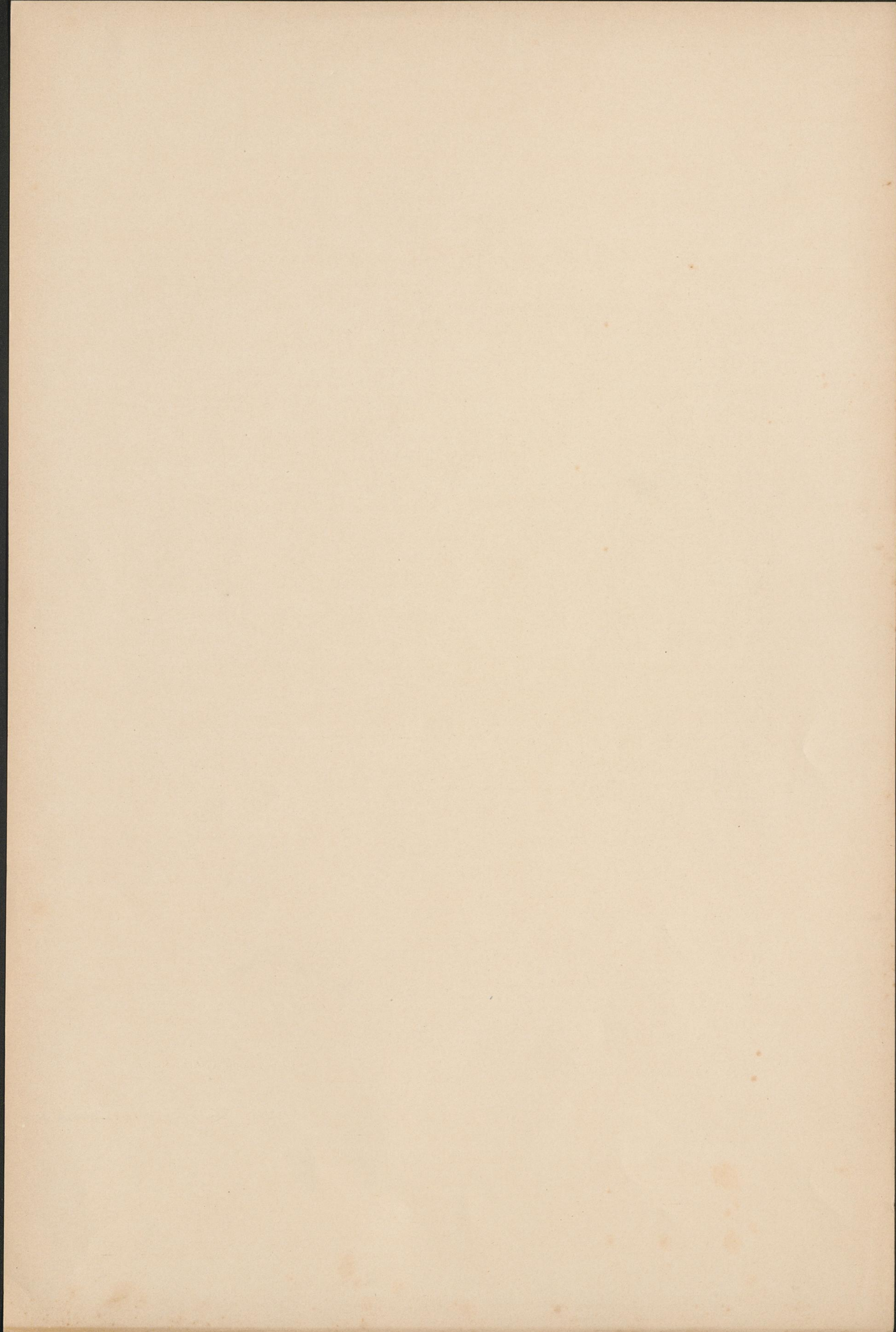
ALTÄRE UND SCULPTUREN DES MÜNSTERS ZU SALEM.



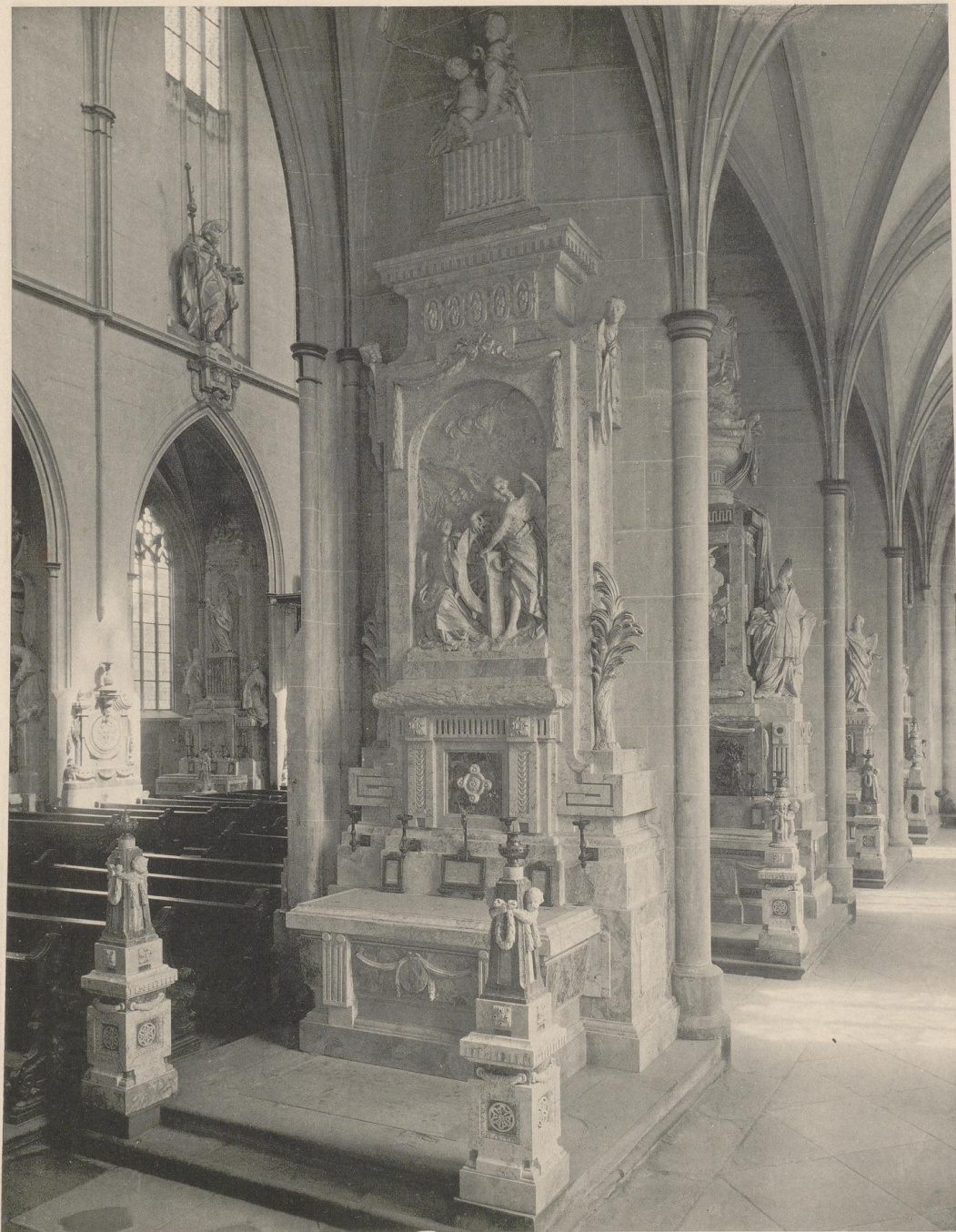
Photographische Aufnahme von OTTO AUFLEGER.

Lichtdruck von JOS. ALBERT in München.

Altar der hl. Bischöfe Konrad und Gebhard.



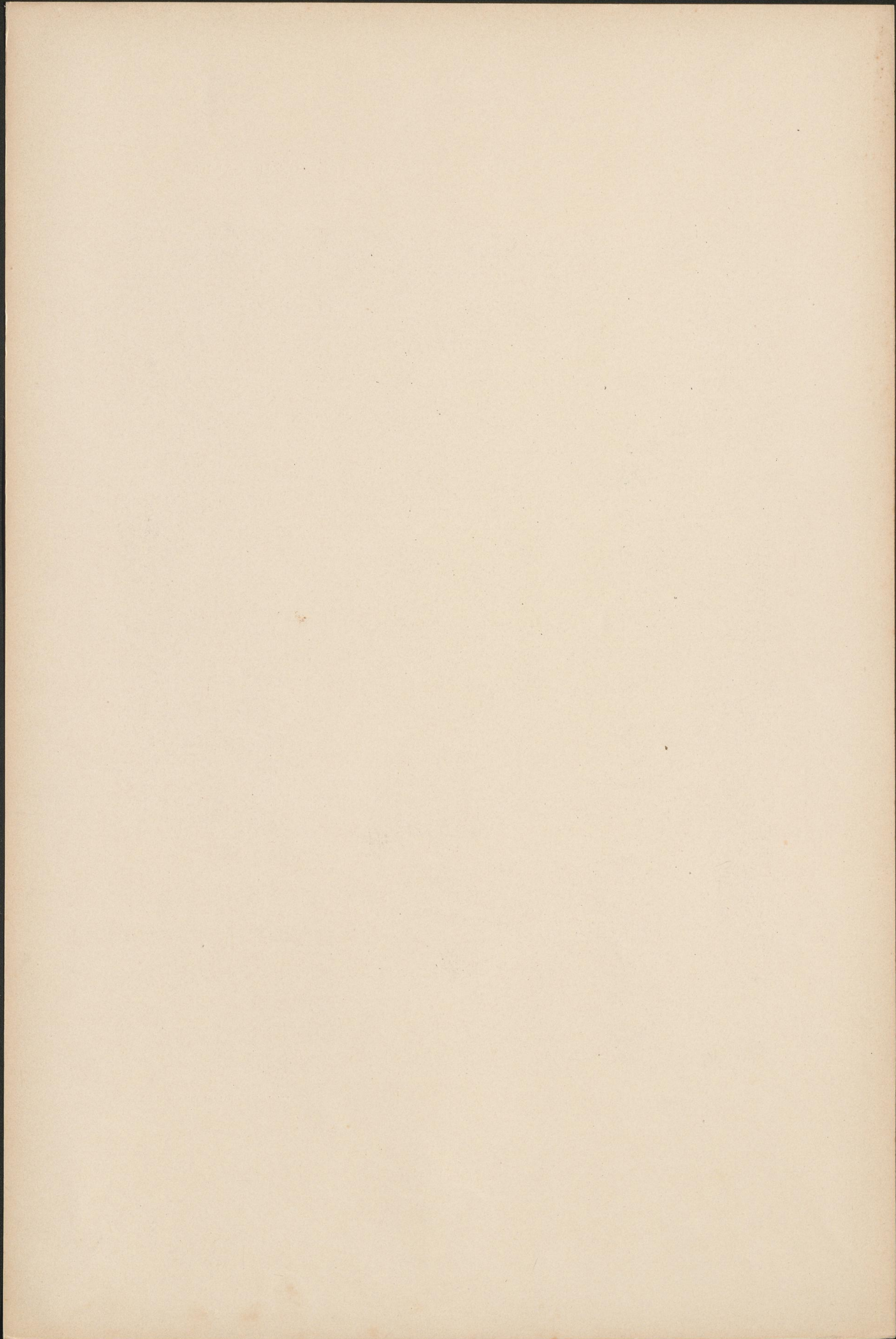
ALTÄRE UND SCULPTUREN DES MÜNSTERS ZU SALEM.



Photographische Aufnahme von OTTO AUFLEGER.

Lichtdruck von JOS. ALBERT in München.

Altar der hl. Catharina.



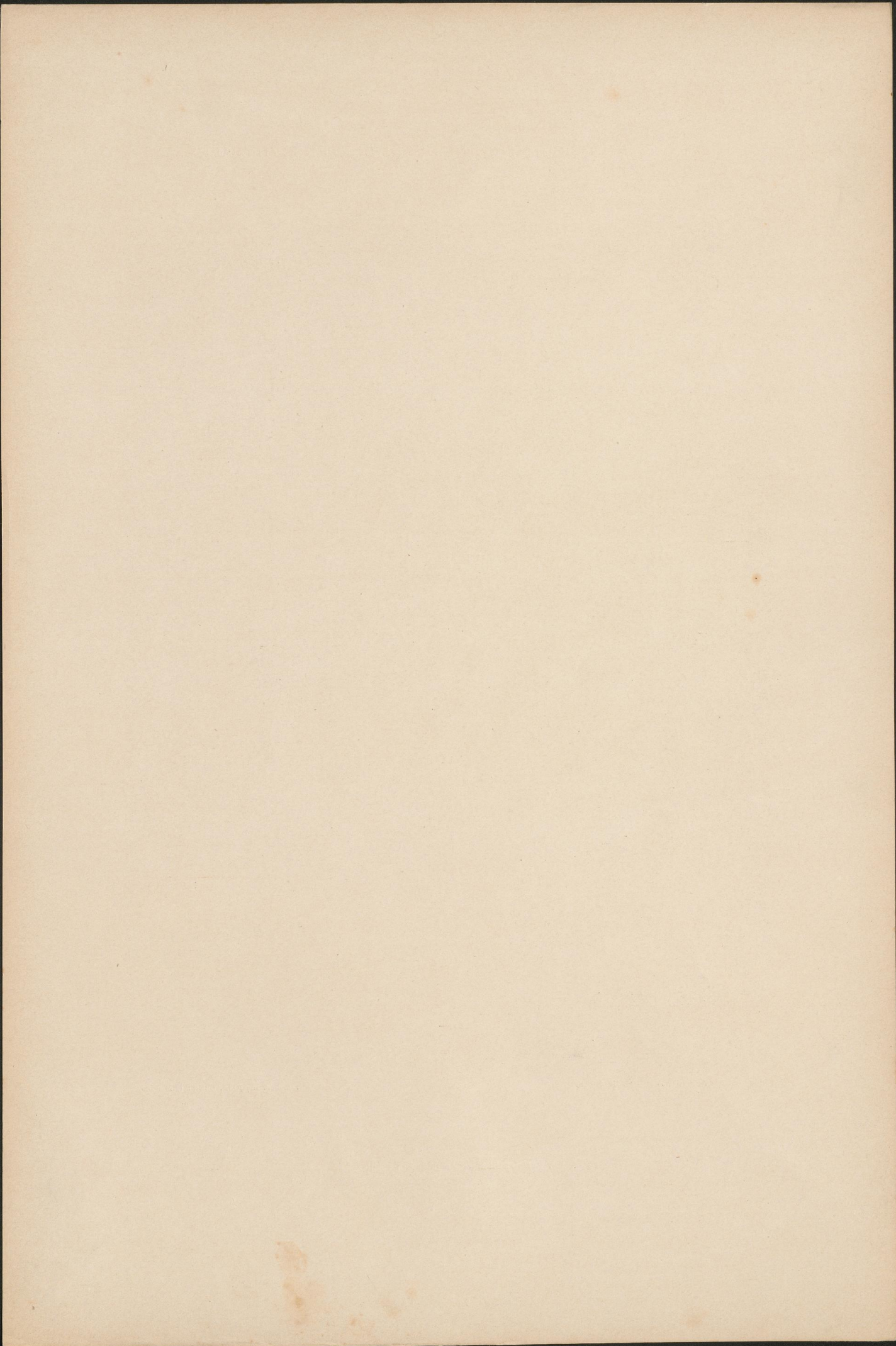
ALTÄRE UND SCULPTUREN DES MÜNSTERS ZU SALEM.



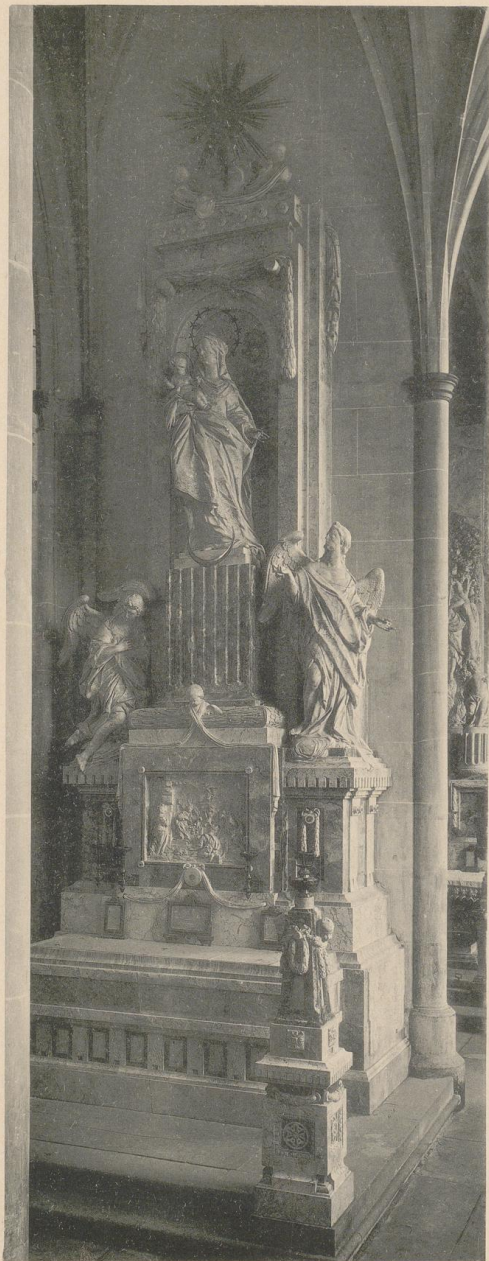
Photographische Aufnahme von OTTO AUFLEGER.

Lichtdruck von JOS. ALBERT in München.

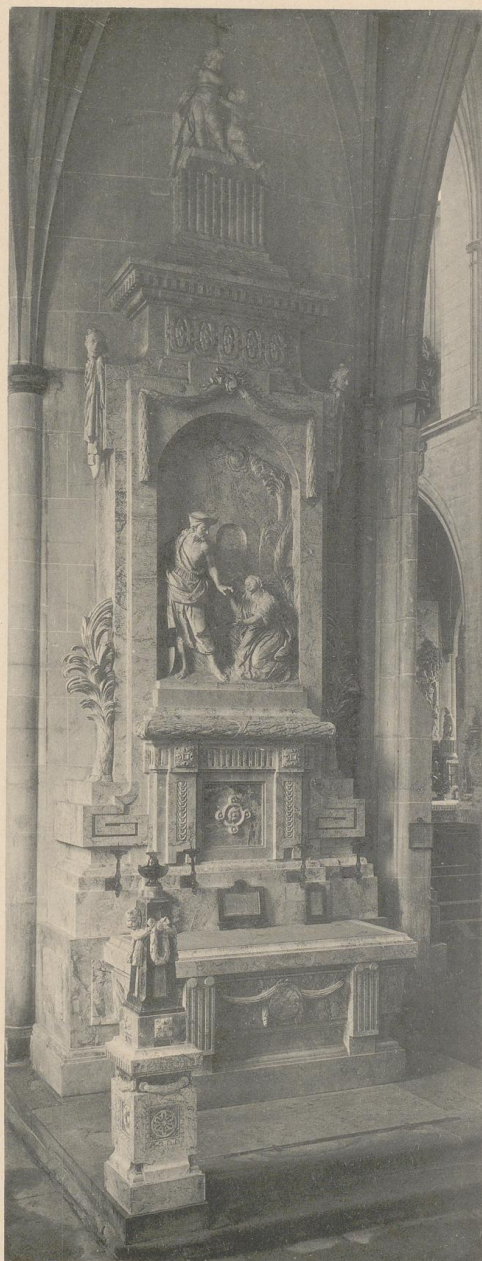
Altar des hl. Gregor und Ambrosius.



ALTÄRE UND SCULPTUREN DES MÜNSTERS ZU SALEM.



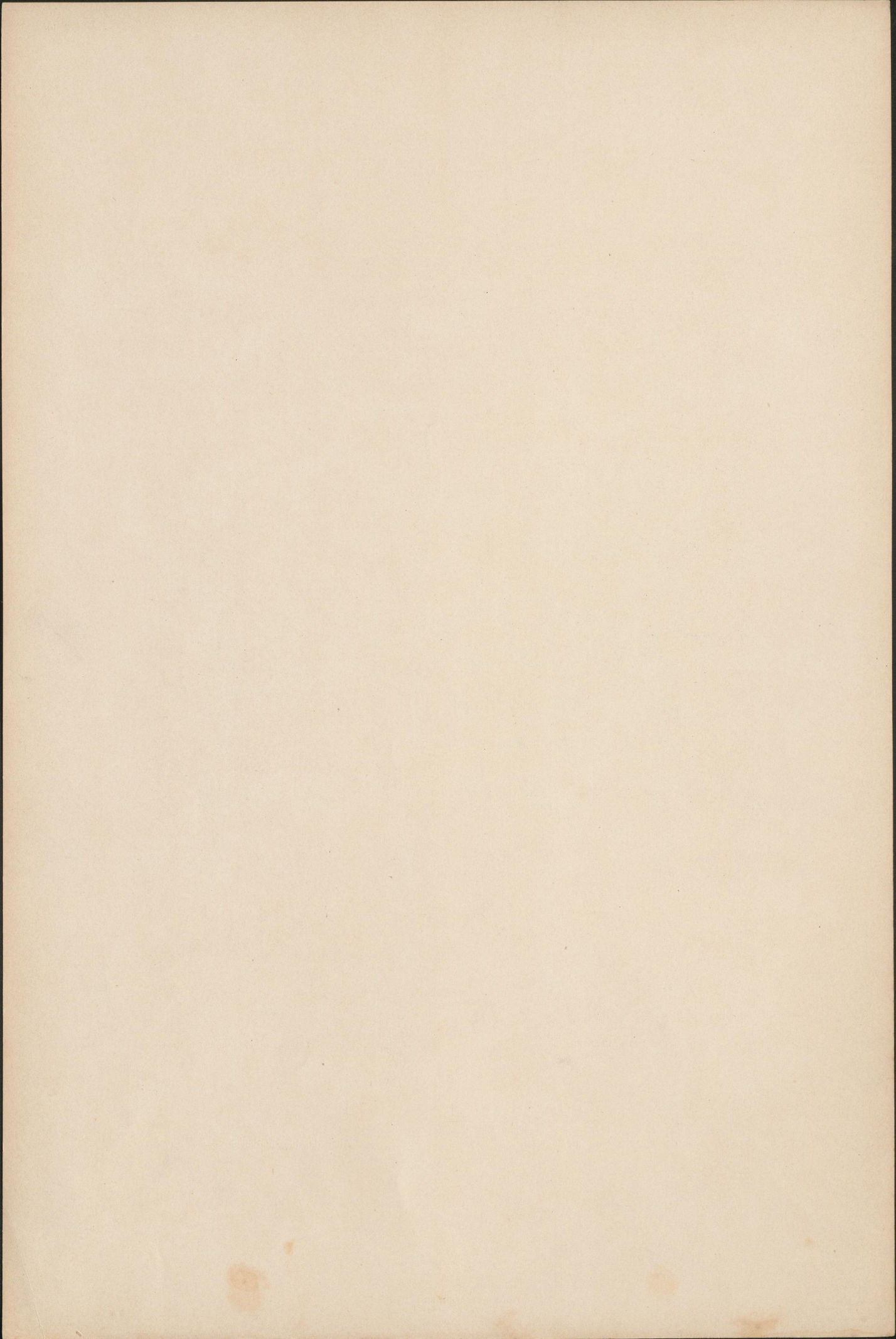
Photographische Aufnahme von OTTO AUFLEGER.



Lichtdruck von JOS. ALBERT in München.

Altar der unbefleckten Empfängniss.

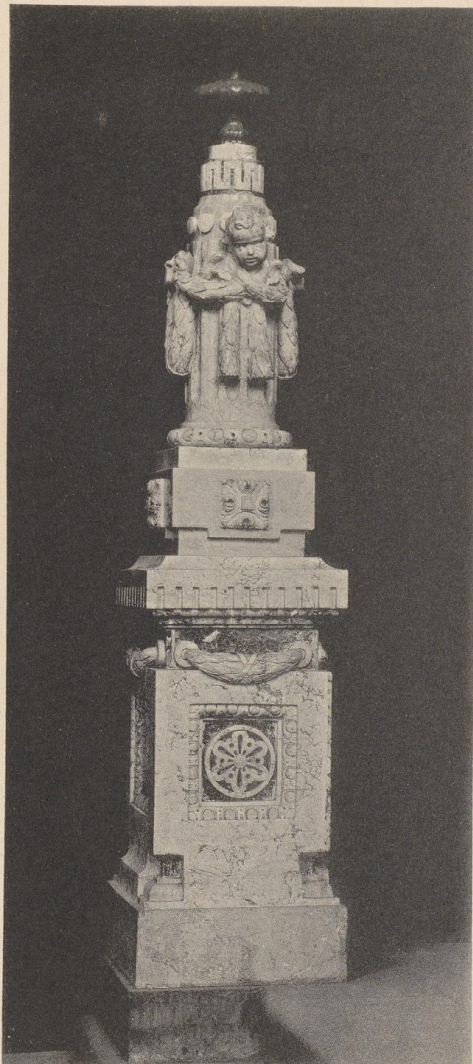
Altar der hl. Magdalena.



ALTÄRE UND SCULPTUREN DES MÜNSTERS ZU SALEM.



Photographische Aufnahme von OTTO AUFLEGER.



Lichtdruck von JOS. ALBERT in München.

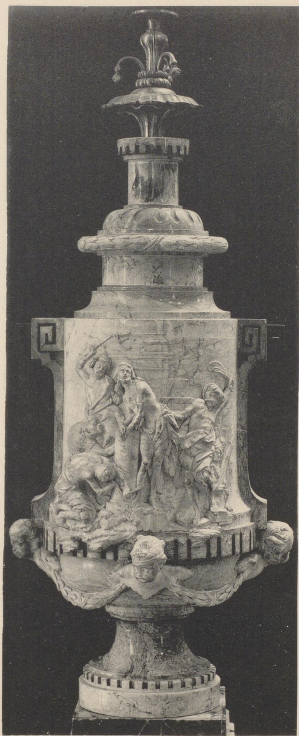
Candelaber.



ALTÄRE UND SCULPTUREN DES MÜNSTERS ZU SALEM.



Photographische Aufnahme von OTTO AUFLEGER.



Lichtdruck von JOS. ALBERT in München.

Urnen mit Darstellungen aus dem Leben des Herrn.

Verlag von L. WERNER in München.



ALTÄRE UND SCULPTUREN DES MÜNSTERS ZU SALEM.



Photographische Aufnahme von OTTO AUFLEGER.



Lichtdruck von JOS. ALBERT in München.

Urnen mit Darstellungen aus dem Leben des Herrn.

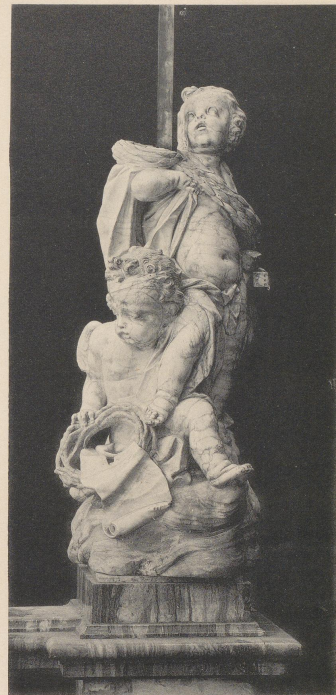
Verlag von L. WERNER in München.



ALTÄRE UND SCULPTUREN DES MÜNSTERS ZU SALEM.



Photographische Aufnahme von OTTO AUFLEGER.



Lichtdruck von JOS. ALBERT in München.

Kindergruppen auf den Schranken des Hochaltars.

Verlag von L. WEKNER in München.



ALTÄRE UND SCULPTUREN DES MÜNSTERS ZU SALEM.



Photographische Aufnahme von OTTO AUFLEGER.



Lichtdruck von JOS. ALBERT in München.

Kindergruppen auf den Schranken des Hochaltars.

Verlag von L. WERNER in München.



ALTÄRE UND SCULPTUREN DES MÜNSTERS ZU SALEM.



Photographische Aufnahme von OTTO AUFLEGER.



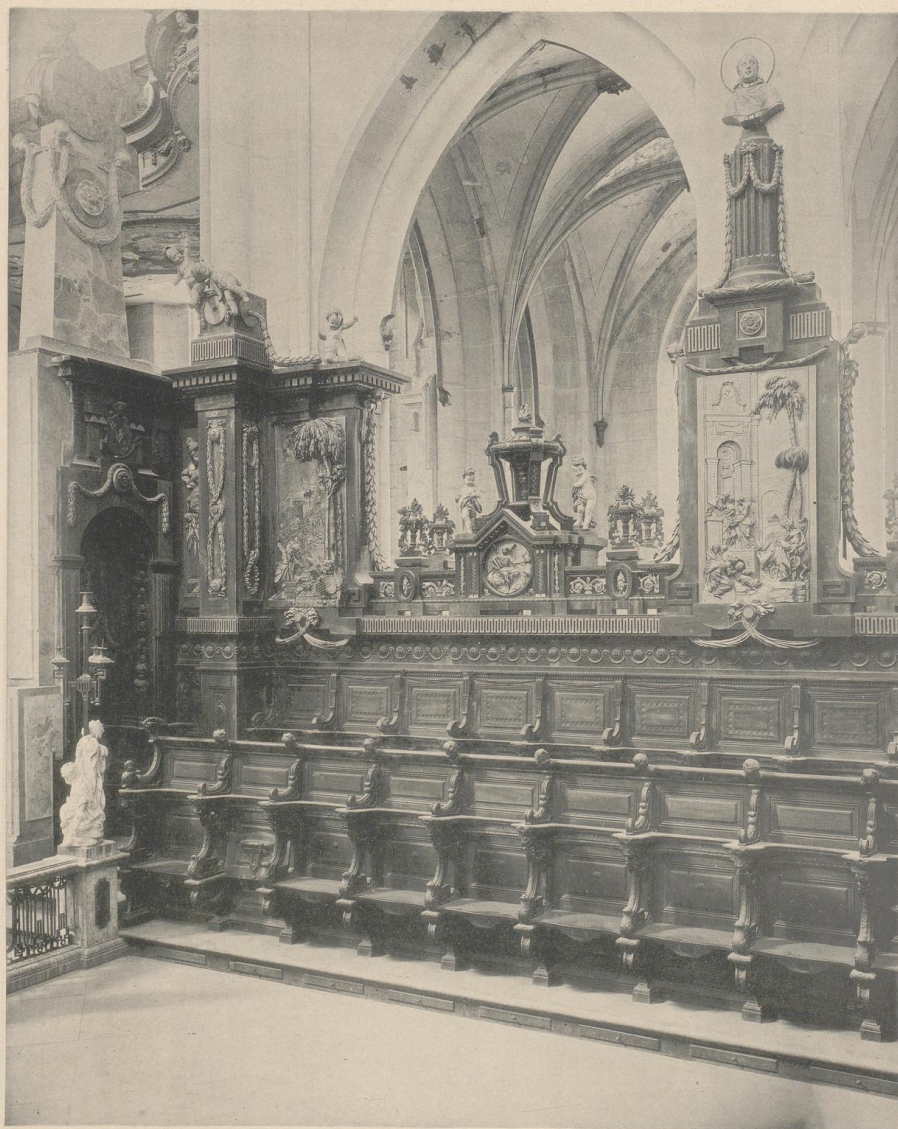
Lichtdruck von JOS. ALBERT in München.

Kindergruppen auf den Schranken des Hochaltars.

Verlag von L. WERNER in München.



ALTÄRE UND SCULPTUREN DES MÜNSTERS ZU SALEM.



Photographische Aufnahme von OTTO AUFLEGER.

Lichtdruck von JOS. ALBERT in München.

Chorgestühl.

1001

ALTÄRE UND SCULPTUREN DES MÜNSTERS ZU SALEM.



Photographische Aufnahme von OTTO AUFLEGER.



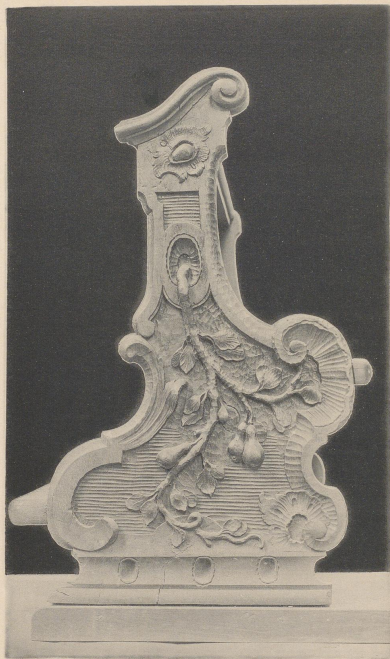
Lichtdruck von JOS. ALBERT in München.

Details der Chorstühle.

Verlag von L. WERNER in München.



ALTÄRE UND SCULPTUREN DES MÜNSTERS ZU SALEM.



Photographische Aufnahme von OTTO AUFLEGER.



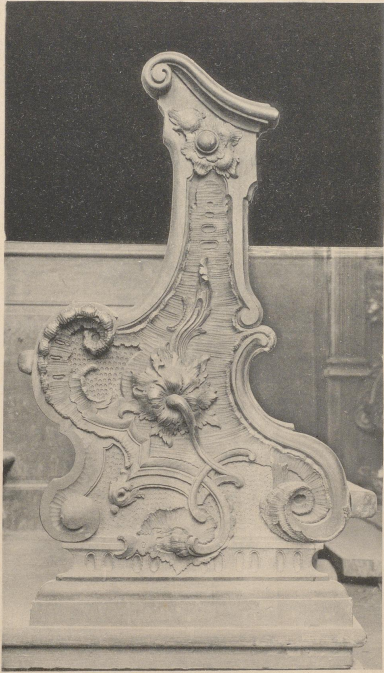
Lithdruck von JOS. ALBERT in München.

Betstühle aus der Kirche zu Birnau stammend.

Verlag von L. WERNER in München.



ALTÄRE UND SCULPTUREN DES MÜNSTERS ZU SALEM.



Photographische Aufnahme von OTTO AUFLEGER.



Lichtdruck von JOS. ALBERT in München.

Betstühle aus der Kirche zu Birnau stammend.

Verlag von L. WERNER in München.

X  
m  
y  
z  
u  
r  
!

