



UNIVERSITÄTS-
BIBLIOTHEK
PADERBORN

Die Bau- und Kunstdenkmäler des Kreises Bochum-Stadt

Ludorff, Albert

Münster i. W., 1906

Peter- und Paul-Gemeinde (Propstei-)

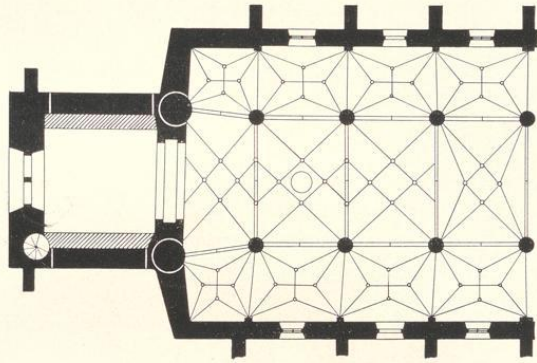
[urn:nbn:de:hbz:466:1-97023](https://nbn-resolving.org/urn:nbn:de:hbz:466:1-97023)



Siegel der Stadt Bochum von 1491, im Staatsarchiv zu Münster, Marienborn bei Sittgendortmund 22.
Umschrift: S. civium in Boucham.
(Vergleiche: Westfälische Siegel, Heft II, 2. Abtheilung, Tafel 92, Nummer 4, und die Siegeltafel bei Darpe, Gesch. der Stadt Bochum, Anhang, Nummer 1.)

Denkmäler-Verzeichniß der Stadt Bochum.

a) Peter- und Paulkirchen-Gemeinde (Propsteigemeinde).

Kirche,¹ katholisch, spätgotisch,

1 : 400

dreischiffige, vierjochige Hallenkirche. Westthurm gotisch. Querschiff, Chor, Sakristei und Anbauten neu.

Netz- und Sterngewölbe in den Schiffen auf Säulen und Wandpfeilern. Im östlichen Thurm mauerwerk Säulen einer älteren Anlage. Gewölbe im Thurm neu. Strebepfeiler einfach. Außere Verblendung neu.

Portale spitzbogig; an der Westseite zweitheilig, gerade geschlossen.

Fenster spitzbogig, zweitheilig mit Maßwerk, erneuert. Portalfenster der Westseite vierteilig. Im mittleren und oberen Thurmgeschoß jederseits 3 Blendnischen bezw. Schallfenster, spitzbogig, zwei- und dreitheilig mit Maßwerk und Horizontaltheilungen.

Thurmbekrönung mit Helm und Ecktürmen neu.

Taufstein,² romanisch, rund. Palmettenfries am oberen Rande. Unter Bogenfries, zwischen 2 Theilungssäulchen: Geburt Christi, Anbetung der 3 Könige, Kindermord, Taufe Christi und Kreuzigung. 0,85 m Durchmesser, 0,50 m hoch. (Abbildungen Tafel 3 bis 5.)

Sakramentshäuschen,³ Reste, spätgotisch, von Stein; Giebelbekrönung mit Veronika, 60 cm breit. (Abbildung Tafel 6.)

Relief,⁴ spätgotisch, von Holz, Beweinung Christi. 97 cm lang, 72 cm hoch. Bemalung neu. (Abbildung Tafel 6.)

¹ Lübke, Westfalen, S. 294. — Loß, Deutschland, S. 84. — Otte, Kunstarchäologie, Band II, S. 124.

² Lübke, Westfalen, S. 574. — Loß, Deutschland, S. 84. — Otte, Kunstarchäologie, Band I, S. 509. — Vergleiche: Endorff, Bau- und Kunstdenkmäler von Westfalen, Kreis Hörde, S. 9, Tafel 5.

³ Lübke, Westfalen, S. 504. — Loß, Deutschland, S. 84.

⁴ Lübke, Westfalen, S. 599.

Kreuz, gothisch, von Holz, in Baumstammform. Christus, Arme gebogen, Füße übereinander auf Pflock, Leidentuch kurz, 61 cm hoch, 63 cm breit.

Christus, gothisch, von Holz, im neuen Relief des Seitenaltars. 1,02 m hoch, 92 cm breit. (Abbildung Tafel 7.)

Reliquienschrein,¹ neu; mit 12 Apostelreliefs, Renaissance, von Silber getrieben. 19 cm hoch.

Gießkanne,² spätgothisch, von Bronze, gegossen, zweiseitig, mit verziertem Gehänge und Ausgüssen, mit Inschrift und Jahreszahl: mccccxlii (1547). 20 cm hoch, 45 cm breit. (Abbildung Tafel 7.)

Kasel, spätgothisch; Stäbe von Seide, gestickt, mit Christus, Wappen und Heiligen auf rothem Sammt mit geschnittenem Granatapfelmuster. 1,06 m hoch, Stab 12 cm breit. (Abbildung Tafel 8, Nummer 1.)

Kaself Kreuz, spätgothisch; von Seide, gestickt, mit Kreuzigungsgruppe, Gott Vater und Heiligen. 1,06 m hoch, Stab 15 cm breit. (Abbildung Tafel 8, Nummer 2.)

Kaself Kreuz,³ spätgothisch; von Seide, gestickt, mit Madonna und Stammbaum Christi. 1,0 m hoch, Stab 17 cm breit. (Abbildungen Tafel 9.)

¹ Otte, Kunstarchäologie, Band I, S. 190. — Katalog der Ausstellung Münster, 1879, Nummer 382. — Katalog der Ausstellung Düsseldorf, 1902, Nummer 308. — Darpe, Geschichte Bochums, S. 55.

² Katalog der Ausstellung Düsseldorf, 1902, Nummer 309

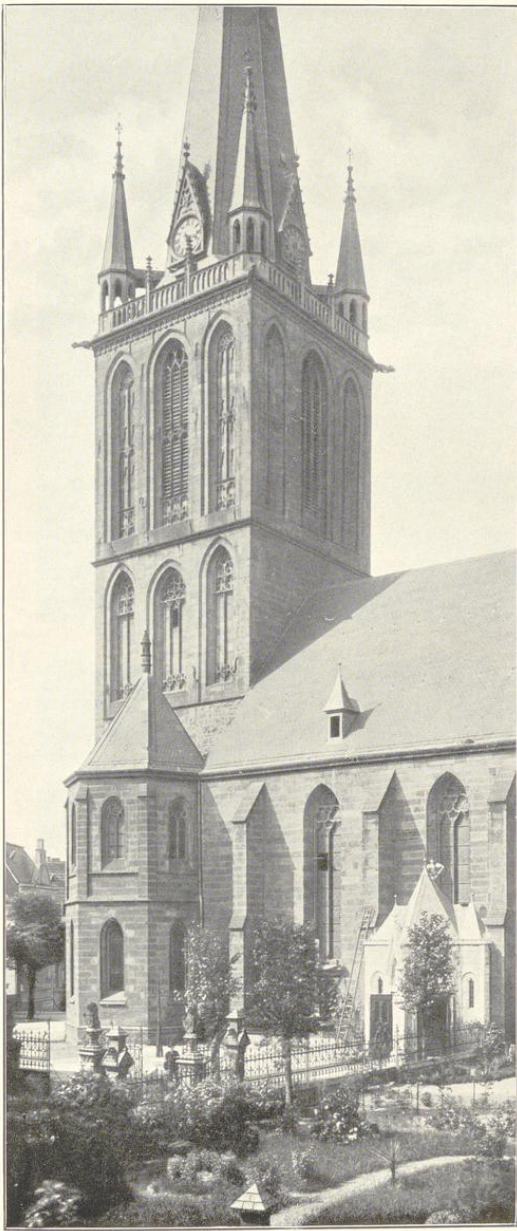
³ Katalog der Ausstellung Münster, 1879, Nummer 1675.



Bochum.

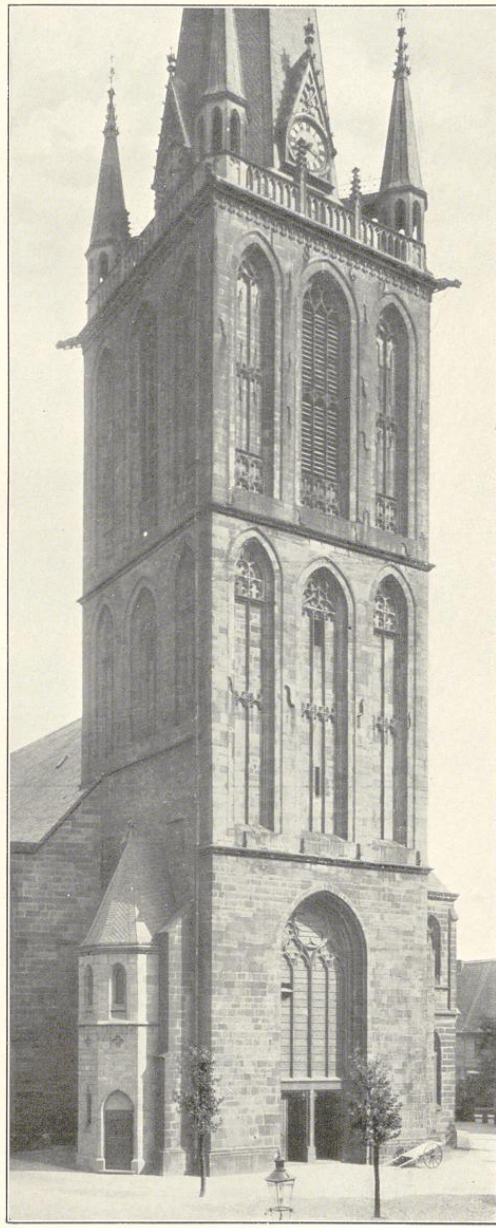
Bau- und Kunstdenkmäler von Westfalen.

Kreis Bochum-Stadt.



1.

Clische von Alphons Bruchmann, München



2.

Aufnahmen von H. Eudorff, 1904.

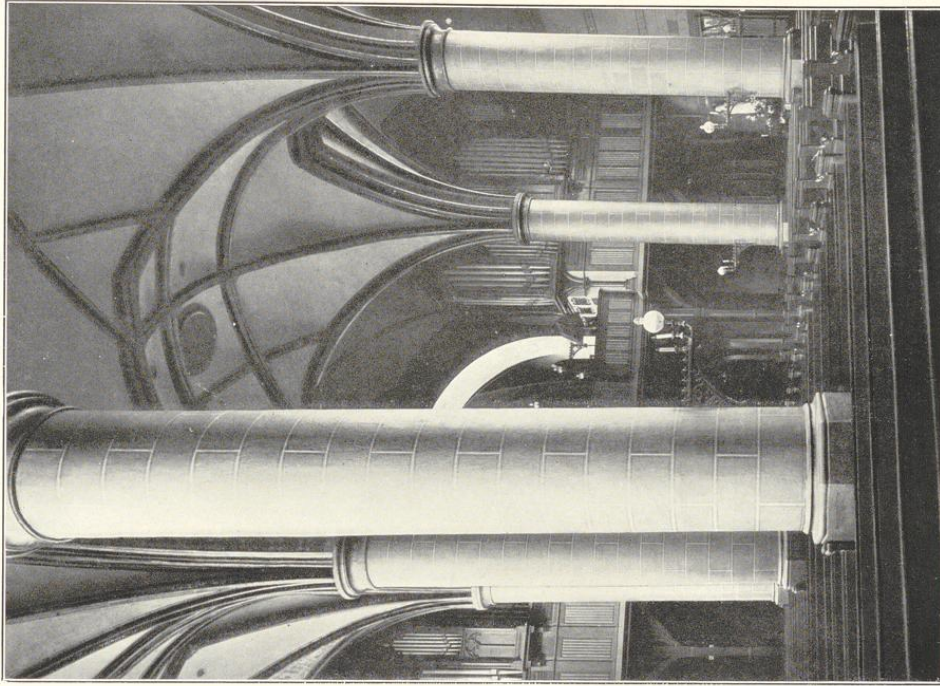
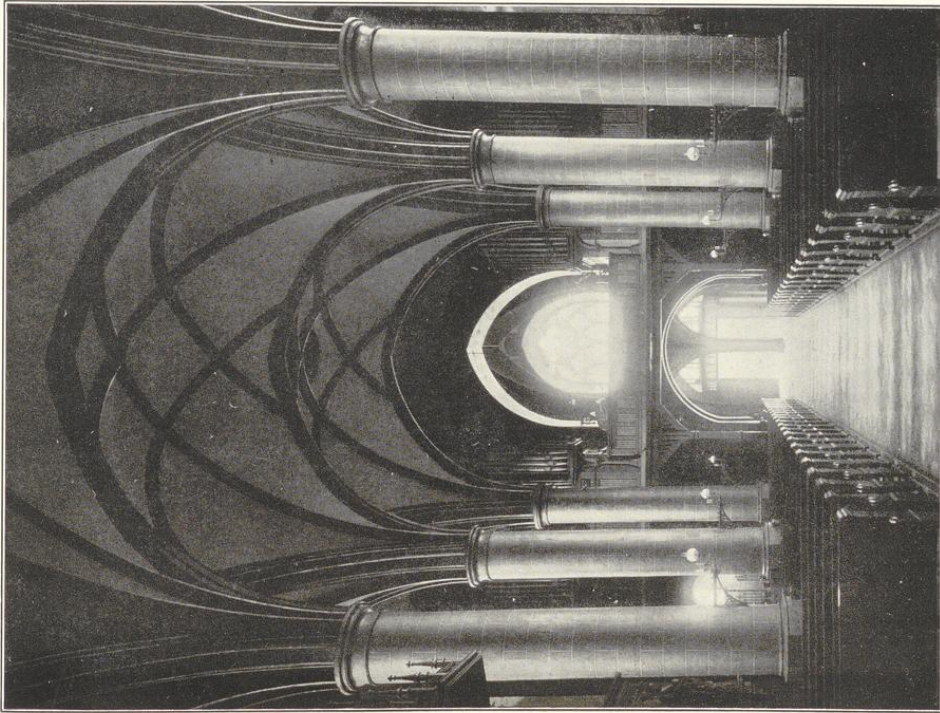
Peter- und Paulkirche:

1. Südostansicht; 2. Nordwestansicht.

Bochum.

Bau- und Kunstdenkmäler von Westfalen.

Kreis Bochum-Stadt.



Entwürfe von Alphonse Bruckmann, München.

1.

Peter- und Paulkirche: Innenansichten 1. nach Westen; 2. nach Nordwesten.

2.

Aufnahmen von H. Kaborff, 1904.

Bochum.

Saur- und Kunstdenkmäler von Westfalen.

Kreis Bochum-Stadt.



Stichés von Hippolyt Bruchmann, München.

Peter- und Paulkirche: Taufstein, Kreuzigung.

Zufnahmen von A. Kuboff, 1905.

Bochum.

Bau- und Kunstdenkmäler von Westfalen.

Kreis Bochum-Stadt.



1.



Cliches von Alphonse Bruckmann, München.

2.

Aufnahmen von A. Ludorf, 1905.

Peter- und Paulkirche:
Taufstein 1. Geburt; 2. Taufe Christi.

Bochum.

Bau- und Kunstdenkmäler von Westfalen.

Kreis Bochum-Stadt.



1.



2.

Clischés von Alphons Bruckmann, München.

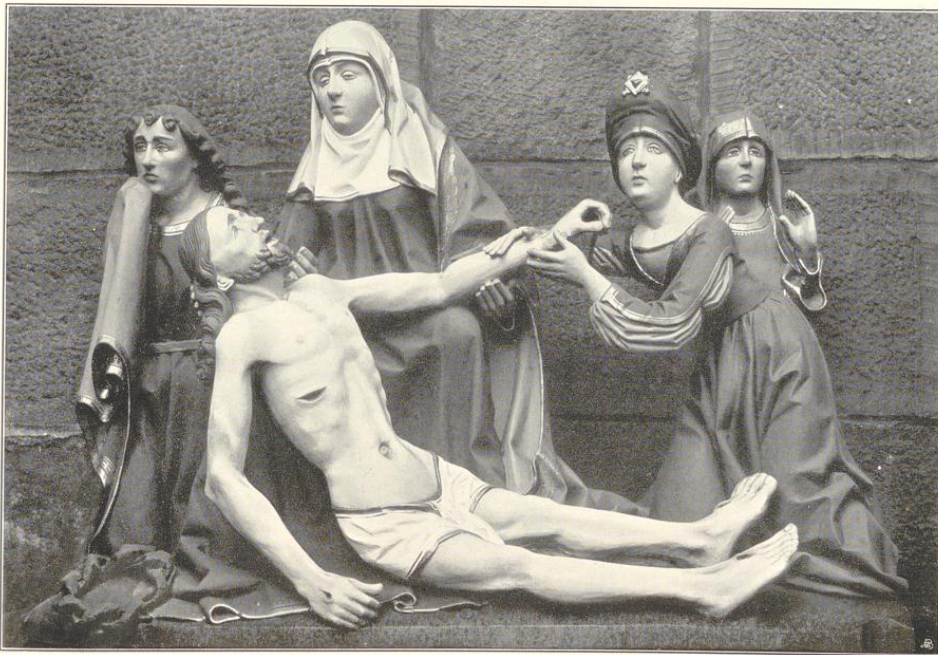
Aufnahmen von H. Sudorff, 1903.

Peter- und Paulkirche:

Taufstein 1. Kindermord; 2. Anbetung der Könige.



1.



Clichés von Alphonse Bruckmann, München.

2.

Aufnahmen von H. Kuborff, 1905.

Peter- und Paulkirche: 1. Sakramentshäuschen, Reste; 2. Relief.

Bochum.

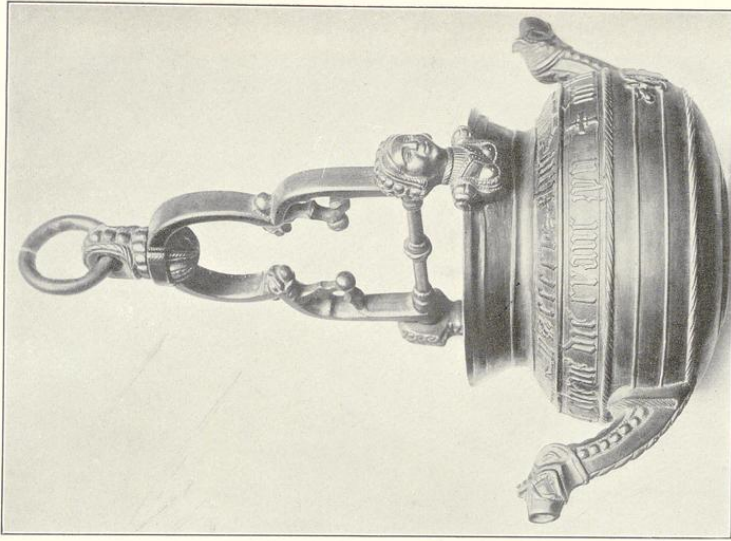
Baur und Kunstbrüdermaler von Weisbaden.



1.

Skulptur von Niphons Brudmann, München.

Kreis Bochum-Stadt.



2.

Reinfassungen von H. Endorff, 1902/1903.

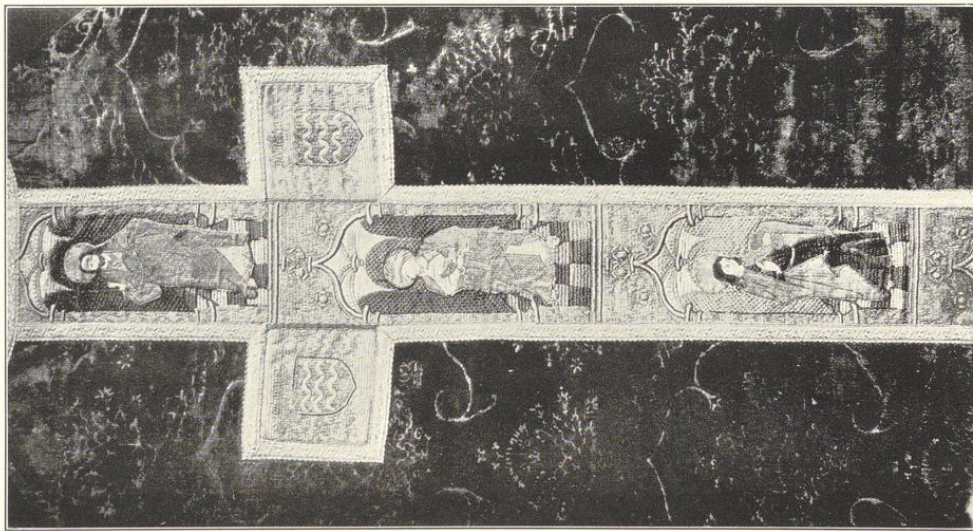
Peter- und Paulkirche:

1. Christus; 2. Gießkanne.

Bohum.

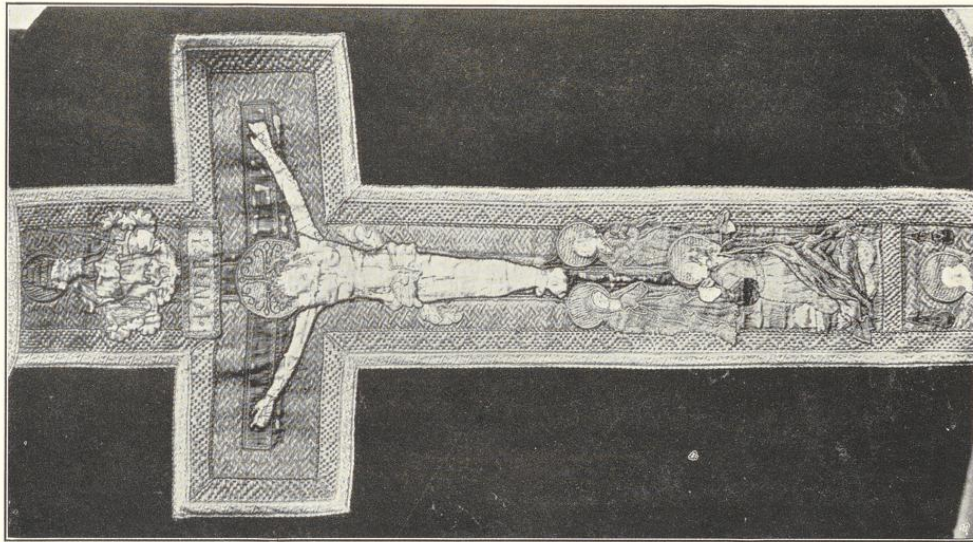
Sant- und Kunstdenkmäler von Westfalen.

Kreis Bochum-Stadt.



Clischee von Aliphons Bruchmann, Händchen.

1.



2.

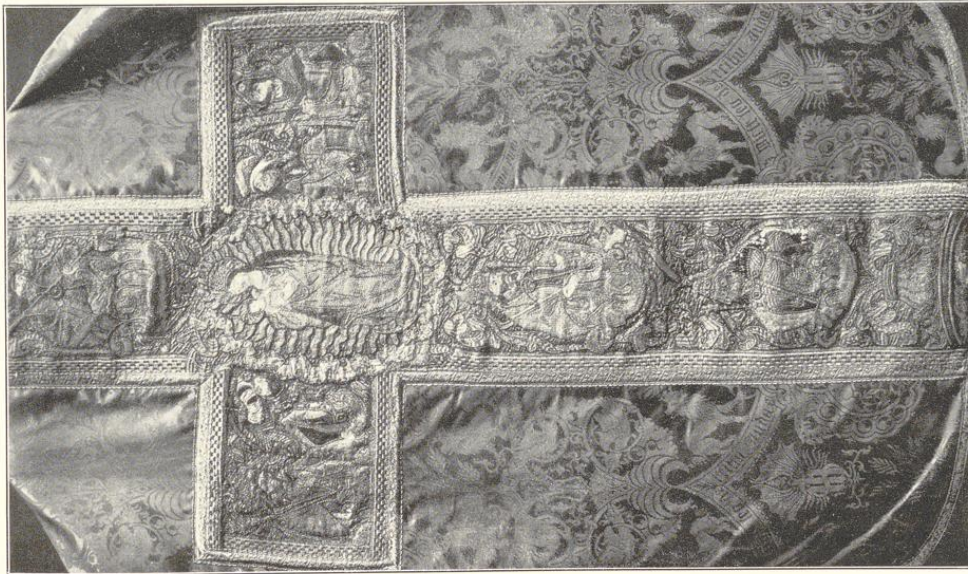
Zufnahmen von M. Erdhoff, 1902.

Peter- und Paulkirche: 1. Kofel; 2. Kofelfreuz.

Bau- und Kunstdenkmäler von Weisfalen.

Bochum.

Kreis Bochum-Stadt.



1. Gitter des von Alphonse Bruchmann, München.



2. Aufnahmen von A. Endorf, 1905, und Altersheimverein 1879.

1. Peter- und Paulkirche; 2. Detail desselben.

